

秋号 くがはら

vol.124 ◆ since 1990

発行：地域力推進久が原地区委員会
編集：地域情報紙「くがはら」編集委員会
事務局：大田区久が原特別出張所
〒146-0085 大田区久が原4-12-10
TEL (3752) 4271 FAX (3752) 4514

久が原地区管内

<人口>	<世帯数>
男 14,154人	13,705世帯
女 15,047人	
計 29,201人	令和3年9月1日現在

久が原の自然シリーズ⑫

マキ 榎

大田区保護樹木

朝夕やっと涼しくなり、散歩も気持ち良い季節となりました。久が原図書館沿いの木々も葉が茂り、鳥たちの憩いの場です。大木が多く植わっていますが、裏通りから見えるマキの木の姿には圧倒されます。種類はイヌマキで、マキ科の常緑性の針葉樹です。

原産地は日本、中国、台湾で、日本では関東以南の温かい地域にみられ、雌雄別株で樹高は15m~20mほどに成長し、長さ10cm~15cm、幅1cmくらいの細長い葉っぱをたくさん茂らせます。大気汚染や潮風に強く、枝を伸ばす力が強いのでいろいろな樹形に仕立てられるとして庭木や生垣、防風林、また、水や害虫にも強いので、優秀な木材としても知られています。

そこで、所有者のHさんに木について伺いました。イヌマキの木で高さ10数m、幹回り2m以上、樹齢は推定300年は経つかと。また、剪定は毎年二人の職人さんが一日がかりだそうです。Hさん宅は大木が多く、昔は

もっと枝をたくさん広げた木々でしたが、近年は台風や強風などで枝が落ちたりしないように、とても気を付けていらっしゃるそうです。そしてこれらの木には「大田区保護樹木」の標識板がついています。樹木番号と指定された年月日が書かれています。指定基準があり、申請を受け審査に合格した木が指定されます。大田区環境対策課にお聞きしたところ、大田区保護樹木は昭和50年に第一号が指定され令和3年7月現在第1702号まであり、指定解除された木を除くと1000本から1100本現存します。一番多い木がサクラ270本、次はイチヨウで204本、マキは3本で、西糀谷と南雪谷、そして久が原です。散歩コースに追加して、このマキを愛でて下さい。

皆様にはどの様に見えますか。手入れの行き届いた美しい姿は、品の良いお殿様の風格です。

(大竹 恵美子)



指定番号 第1346号
大田区保護樹木
マキ 平成23年4月20日指定

久原小学校PTAテニス部

週末の校庭テニスで

平日のやる気もアップ!



久原小PTAテニス部では、毎週土曜日の午後から夕方にかけて、小学校の校庭をお借りして2面のコートでプレイしています。初心者の方、部活動経験者、学生時代以来久しぶりにラケットを持つ人などさまざまですが、ラリー、ボレー、サーブの練習に励んでいます。練習がひと区切りついたところで、全員でジャンケンをしてペアを決めて試合をします(いい大人同士が真剣にジャンケンできる貴重な機会でもあります)。

ちに参加してもらっています。ナイスショットが打てた時の爽快感や、あと二歩でラケットがボールに届かなかった時の悔しさは、大人も子どもも同じです。ここから次世代の久が原テニス活動を担うプレーヤーが育ってくればと願っています。

何と言っても、自分の子どもが通っている小学校の校庭という、近くて親しみのある場所でテニスができることが魅力で、家事や子育てに忙しい合間をぬって、毎週時間になるとみんな校庭に集まってきました。部員として在籍していた人は、子どもが小学校を卒業しても特例でOB・OGとして活動も続けられますので、テニス部を通じて、長くいお付き合いというわけです。テニスで顔を合わせつつ、子育てのことや地域の情報交換ができるのもいいですね。今はコロナ禍でできませんが、毎年の新人歓迎会や忘年会も盛り上がりします。テニスの練習より飲み会の方が、人数が集まる感じがするのは、気のせいでしょうか。

週末に好きなテニスでリフレッシュし、リズムを整えてまた月曜日からがんばるのが、久原小PTAテニス部員のスタイルです。これからもテニスで健康を維持しつつ、子どもたちの健全な成長をサポートしていきたいと思っています。地域の皆様にも私たちの活動を暖かく見守っていただけたら幸いです。

久原小学校PTAテニス部 一同

校庭をお借りしている恩返しの意味も含め、夏休み中におこなわれる「夏ドキ」では、高学年を対象にテニス講座を開催し、毎年たくさんの子どもた





シリーズ 久が原のものづくり 23

Mother's Meat Plaza

安全・安心な適正価格の肉を提供

マザーズミートプラザは、昭和16(1941)年に食肉業の「小林商店」として品川で創業、昭和29(1954)年に久が原に移転してきました。そののち屋号を「肉の三河屋」に変更し、その後平成11(1999)年に現店名にすると同時に店舗もライラック通り商店街に移し、今日に至ります。店名は、産地・生産者が明確で安全安心なおいしいお肉を子どもたちに食べてもらいたいという気持ちをこめて「マザーズ」としたそうです。



芝浦の東京食肉市場で直接競り落とした、ランクA4以上の牝の黒毛和牛は、柔らかく和牛本来のおいしさが味わえます。多種多様なお弁当は社長自ら店内で調理。「深雪もち豚ロース西京漬」は、2017年度「大田のお土産100選」にも選ばれました。スタッフ最年長の小林さん(80歳)は、御用聞き時代から親子三代にわたったお客様とのお付き合いを大切にしています。

かわいい豚の挿絵を入れた『マザーズ通信』を発行しており、社長による「ひでっこのひとり言」のコーナーでは、お肉に含まれている栄養素や必須アミノ酸の効能(たとえばアラキドン酸は認知症予防で注目され、カルニチンは脂肪燃焼を促す効果があるなど)をわかりやすく紹介しています。

大田区久が原三丁目39-24
TEL 03-3751-4053
FAX 03-3751-4057
営業時間 10:00~19:00
定休日 正月1日~4日
代表取締役 田中秀隆

マスクの表示に

基準はある？



今やマスクは私たちにとって生活必需品です。でもそのマスクを選ぶとき、あなたは何を基準に選びますか？

規格が定められた「産業用マスク」と違い、「医療用マスク」や「家庭用マスク」は雑貨品として、性能について規格がなく、表示についても基準がありません。私たちがマスクを選ぶとき、機能や用途、付け心地などの表示をみますが、基準がないので、その表示はメーカーによってバラバラです。

そのような問題を解決するため、マスクの業界団体が自主基準を定めて、会員メーカーに責任を持って表示することを呼びかけています。マスクに「日本衛生材料工業連合会自主基準による表示」とあるものは、この基準に沿ったものなので、選ぶ目安になりますね。さらに、この6月にマスクの効果や品質の公的なJIS規格(日本産業規格)が制定されました。これからは、JISマークもマスク選びの重要なポイントとなりそうです。

~マスク選びのポイント「99%カット」にもいろいろ~

マスクは着用するだけでウイルスを予防できるものではありませんが、フィルタが何をどのくらい遮断できるかが重要な機能です。「99%カット」と表示していても、微粒子の大きさや水分量など、何をカットできるのか注意が必要です。

マスクの主なフィルタ捕集効果試験には以下があり、どの試験で何が「99%カット」なのかを確認し、用途にあった機能のマスクを選びましょう。

- BFE試験(細菌を含む飛沫)
 - PFE試験(微粒子)
 - VFE試験(ウイルスを含む飛沫)
 - 花粉捕集効率試験(花粉)
- (星合 典子)

イベント情報

- ◆久が原東自治会年末警備
【開催日】12月25日(土)~30日(木) 19:00~
【場所】久が原東自治会管内
- ◆久が原西自治会市民消防隊年末警備
【開催日】12月26日(日)~30日(木) 19:00~
【場所】久が原西自治会管内
- ◆久が原南自治会年末警備
【開催日】12月27日(土)~30日(木)
20:00~21:00
【場所】久が原南自治会管内
- ◆ヒルズ久が原自治会イルミネーション点灯式
&歳末たすけあい運動
【開催日】11月ごろ
【場所】ヒルズ久が原管理棟



《問い合わせ先》久が原特別出張所
03-3752-4271

【編集後記】

平成2年に創刊し、31年になります。昨年からコロナ禍、「対人距離の確保」に気を付け、編集委員一同紙面作りに取り組んでいます。このような時期に取材にご協力頂いた方々にお礼申し上げます。これからも皆様に役立つ、心なご情報紙をお届けできるよう励んでまいります。

大竹 恵美子

点検時、正常な場合は 音声や警報機が鳴ります



ボタンを押す!



ひもを引く!

また、設置から10年を超えた機器は、電子部品の劣化や電池切れなどにより、火災時に正常に作動しないことがあるため、設置から10年を目安に本体を交換しましょう。

住宅用火災警報器に関するご不明な点ご相談は、田園調布消防署地域防災担当までお問い合わせください。

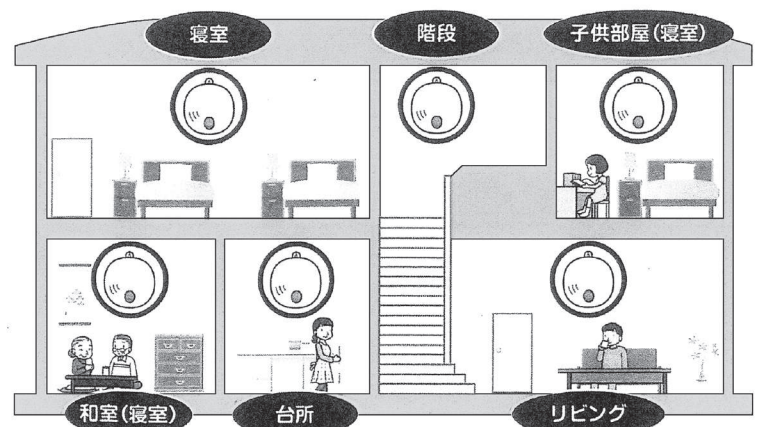
鳴りますか？

住宅用火災警報器!

昨年は、新型コロナウイルス感染症拡大に伴い在宅時間が増えたことから、東京消防庁管内における住宅火災は1,555件と前年より12件増加しています。特にガスコンロによる火災は384件で、前年より63件と大幅に増加しました。ガスコンロによる火災に至った経緯は、「放置・忘れる」の146件が最も多く、前年と比べて25件増加しています。

令和二年田園調布管内の住宅火災は37件、久が原出張所受け持ち区域は7件、けが人2名でした。火災を早期に発見するためには、住宅用火災警報器を設置することが最も効果的な方法です。適切に設置し、定期的に作動確認を行います。

「住宅用火災警報器の設置場所」



連絡先 田園調布消防署
03-3727-0119(内線321)