

# 南風運用（15時～19時）に関わる騒音測定状況等について（令和4年1月～3月）

羽田空港対策特別委員会  
 令和4年5月17日  
 空港まちづくり本部 資料 67 番  
 所管 空港まちづくり課

## 1 測定地点別騒音状況 月別一覧

- 大森第五小学校（大森本町1-10-5）

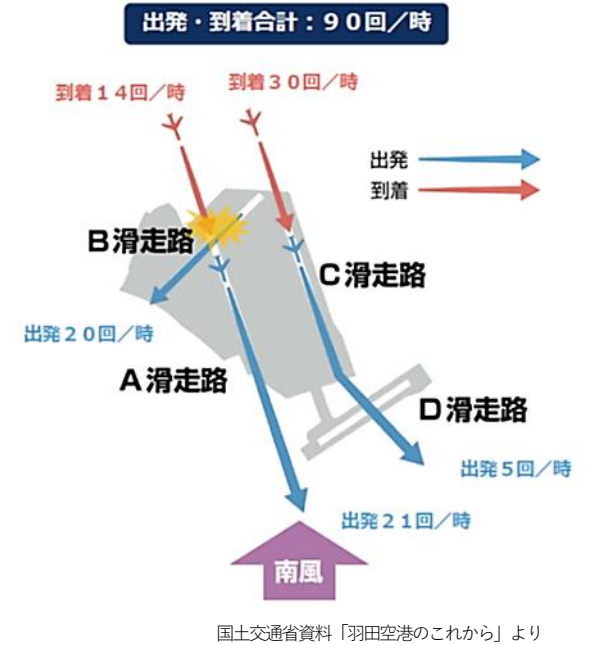
[ 単位：dB ]

月	1	2	3	4	5	6	7	8	9	10	11	12
最大値	66.2	66.5	68.5									
最小値	59.6	58.7	58.9									
平均値	62.4	62.9	62.9									

- 羽田小学校（羽田3-3-14）

[ 単位：dB ]

月	1	2	3	4	5	6	7	8	9	10	11	12
最大値	77.8	76.5	79.0									
最小値	63.6	63.1	62.8									
平均値	72.9	72.1	72.9									



## 2 滑走路別離発着回数 月別一覧

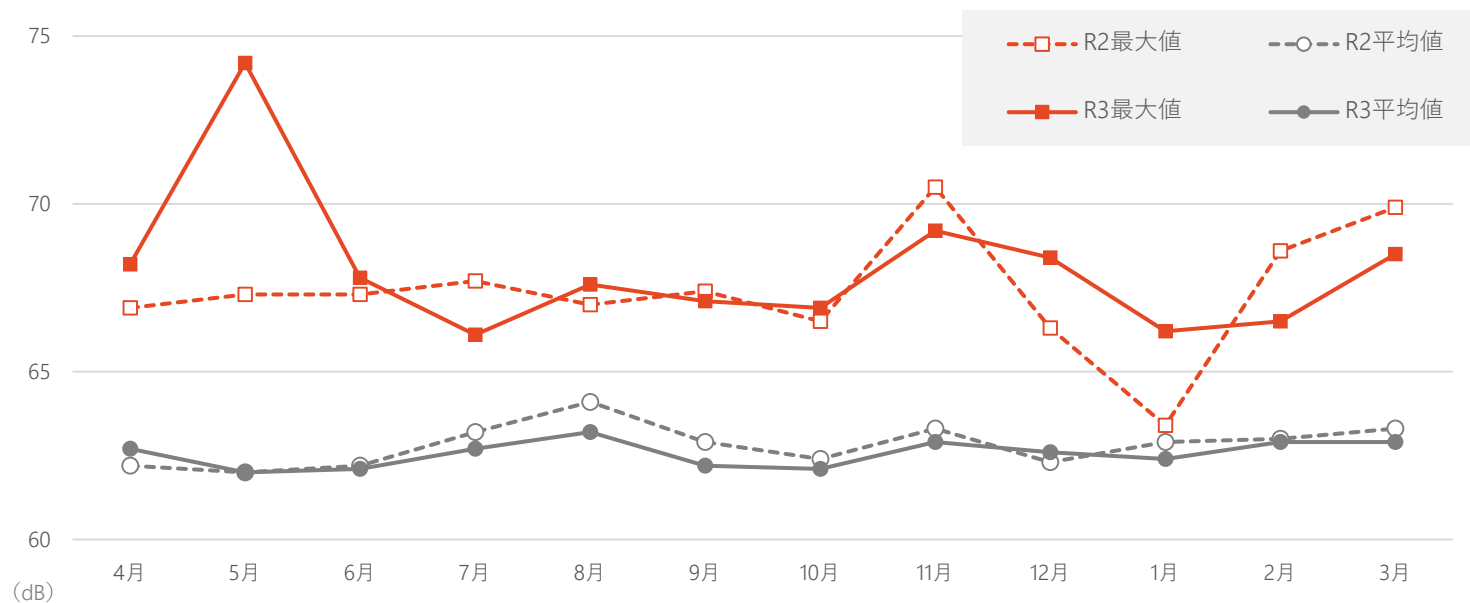
[ 単位：回 ]

滑走路		月												合計
		1	2	3	4	5	6	7	8	9	10	11	12	
A	着陸	69	161	323										553
B	離陸	94	211	481										786
C	着陸	136	280	710										1,126

※ 新飛行経路による運用は、令和2年4月3日より開始

# 【参考】南風運用（15時～19時）に関する騒音測定状況等について（令和2・3年度まとめ）

## 大森第五小学校（大森本町 1-10-5）



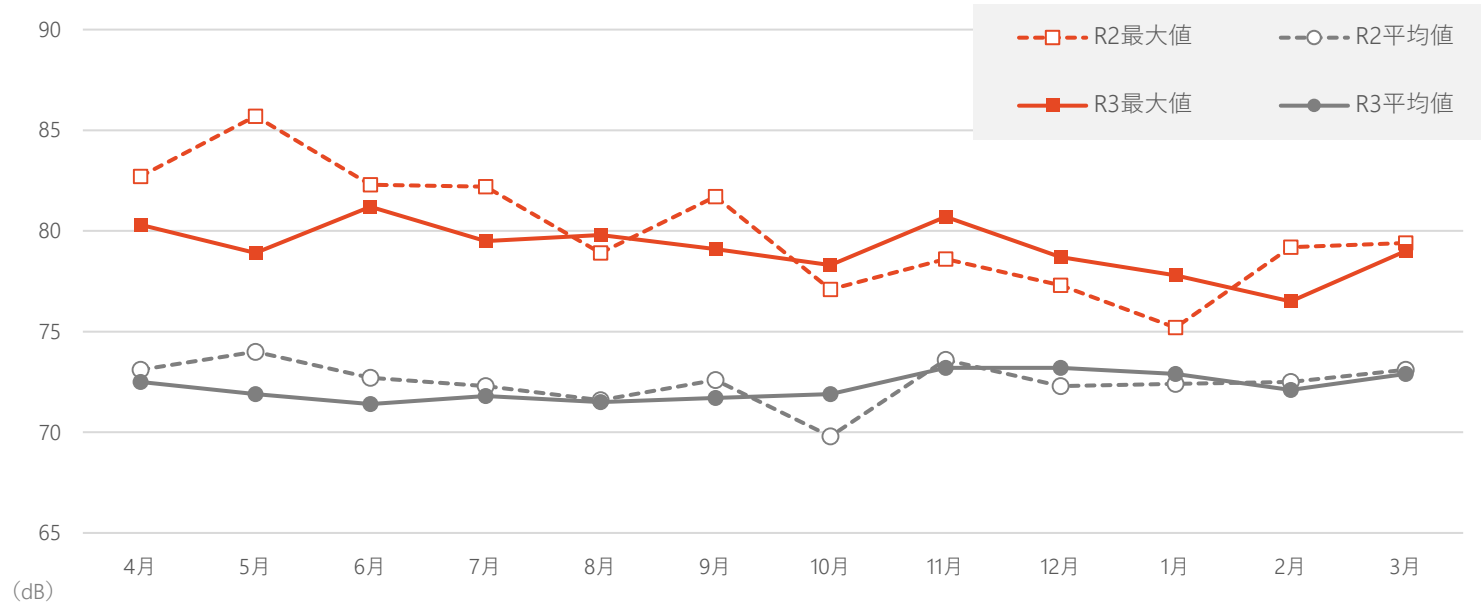
R2 年度	月	4	5	6	7	8	9	10	11	12	1	2	3
	最大値		66.9	67.3	67.3	67.7	67.0	67.4	66.5	70.5	66.3	63.4	68.6
平均値		62.2	62.0	62.2	63.2	64.1	62.9	62.4	63.3	62.3	62.9	63.0	63.3

R3 年度	月	4	5	6	7	8	9	10	11	12	1	2	3
	最大値		68.2	74.2	67.8	66.1	67.6	67.1	66.9	69.2	68.4	66.2	66.5
平均値		62.7	62.0	62.1	62.7	63.2	62.2	62.1	62.9	62.6	62.4	62.9	62.9

[単位：dB]

羽田小学校 (羽田 3-3-14)



R2 年度	月	4	5	6	7	8	9	10	11	12	1	2	3
	最大值	82.7	85.7	82.3	82.2	78.9	81.7	77.1	78.6	77.3	75.2	79.2	79.4
	平均值	73.1	74.0	72.7	72.3	71.6	72.6	69.8	73.6	72.3	72.4	72.5	73.1
R3 年度	月	4	5	6	7	8	9	10	11	12	1	2	3
	最大值	80.3	78.9	81.2	79.5	79.8	79.1	78.3	80.7	78.7	77.8	76.5	79.0
	平均值	72.5	71.9	71.4	71.8	71.5	71.7	71.9	73.2	73.2	72.9	72.1	72.9

[単位：dB]