

## 大田区コミュニティバス矢口地域本格運行事業

## の令和元年度実施状況報告について

## 1 本格運行内容

路線名	下丸子循環線（愛称：たまちゃんバス）
運行系統	武蔵新田駅～下丸子・矢口循環～武蔵新田駅 6.77Km
運行便数	18 便（運行間隔：37～43 分毎）
所要時分	一周 37～43 分
始終発時刻	武蔵新田駅発 始発：7 時 50 分 終発：18 時 46 分 *平土休日ともに同一ダイヤ
停留所数	14 箇所
運賃	大人 160 円 小児 80 円均一 *IC カード、東急バス一日乗車券、東急線・東急バス一日乗り放題きっぷ・たまちゃんバス専用回数券の利用が可能。
運行車両	小型ノンステップバス（全長 7 m） 乗車定員 34 名（座席 12 + 立席 21 + 乗務員 1） ・予備車は中型ノンステップバス（全長 9m、乗車定員 57 名）
運行事業者	東急バス株式会社

## 2 運行実績

運行日数	366 日（平成 31 年 4 月 1 日～令和 2 年 3 月 31 日）
運行便数	6,588 便
利用人数	73,201 人（1 便あたり 11.1 人、1 日あたり 200.0 人）
収入	9,027,152 円 （運行収入 8,747,152 円、広告収入 280,000 円）
支出(経費)	17,977,233 円
収支欠損額	△ 8,950,081 円
収支率	50.2%（目標値 50.0%を超えている。）

※令和元年度補助金確定額は 8,724,000 円

### 3 経年比較

#### (1) 利用状況（年間、延べ数）

	利用者数	運行本数	1 便あたり平均 乗車人数
平成 21 年度 (6 ヶ月分)	19,323	2,607	7.4
平成 22 年度	36,743	5,471	6.7
平成 23 年度	38,569	5,729	6.7
平成 24 年度	44,767	6,922	6.5
平成 25 年度	47,262	6,934	6.8
平成 26 年度	55,172	6,570	8.4
平成 27 年度	56,370	6,588	8.6
平成 28 年度	57,708	6,570	8.8
平成 29 年度	63,230	6,570	9.6
平成 30 年度	71,347	6,570	10.9
令和元年度	73,201	6,588	11.1

※令和元年度は前年比 1,854 人増 (2.6%増)

#### (2) 収支状況（年間、円）

	事業費 (A)	収入 (B)			収支欠損額 (B-A (総額))
		収入総額	運行収入	広告収入	
平成 21 年度 (6 ヶ月分)	7,247,906	2,440,848	2,440,848	0	△4,807,058
平成 22 年度	12,615,625	4,581,193	4,581,193	0	△8,034,432
平成 23 年度	13,049,349	4,852,808	4,815,008	37,800	△8,196,541
平成 24 年度	15,587,861	5,659,764	5,569,764	90,000	△9,928,097
平成 25 年度	16,570,896	5,890,193	5,850,193	40,000	△10,680,703
平成 26 年度	15,708,556	6,703,638	6,615,638	88,000	△9,004,918
平成 27 年度	16,453,423	6,824,333	6,734,333	90,000	△9,629,090
平成 28 年度	18,038,888	7,057,295	6,905,295	152,000	△10,981,593
平成 29 年度	16,129,944	7,819,843	7,561,843	258,000	△8,310,101
平成 30 年度	17,552,641	8,833,514	8,565,514	268,000	△8,719,127
令和元年度	17,977,233	9,027,152	8,747,152	280,000	△8,950,081

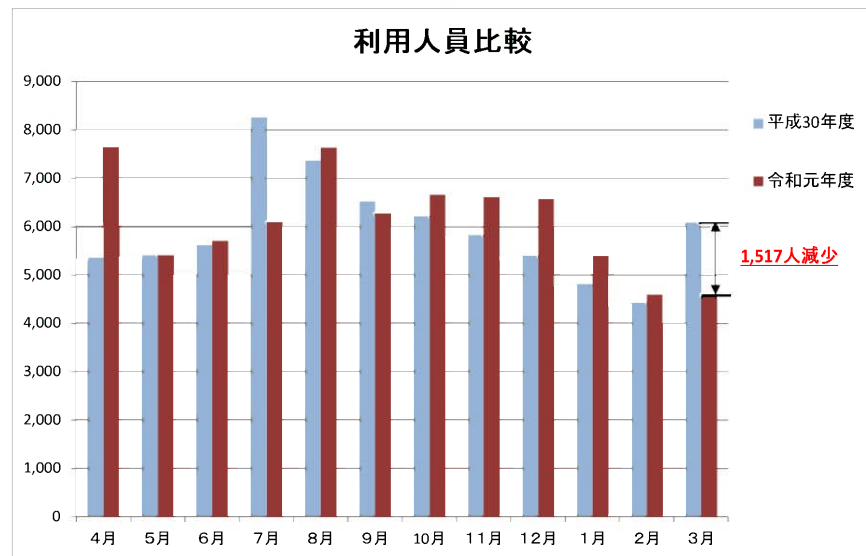
※令和元年度補助金確定額は 8,724,000 円

## 大田区コミュニティバス矢口地域本格運行事業実施状況報告（令和元年度）

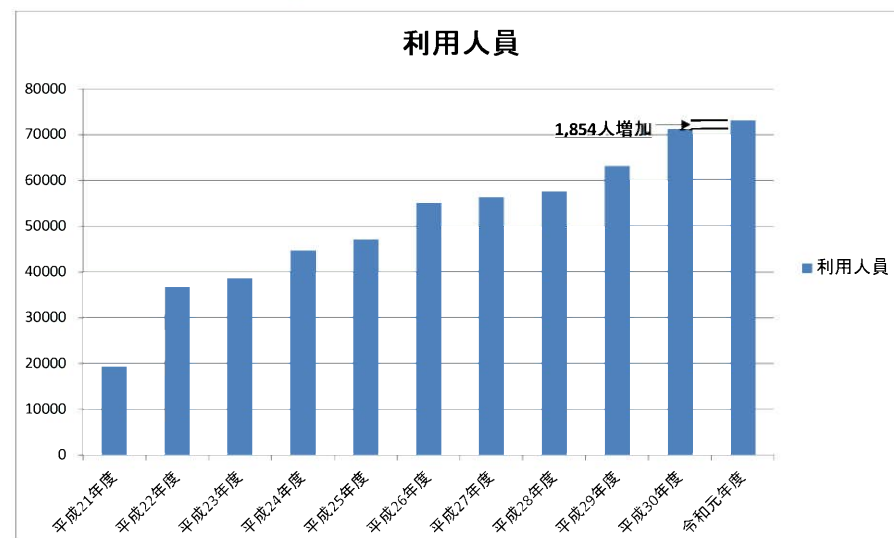
### 令和元年度利用者及び収入状況

	単位	4月	5月	6月	7月	8月	9月	10月	11月	12月	1月	2月	3月	合計
1. 運行日数	日	30	31	30	31	31	30	31	30	31	31	29	31	366
2. 運行便数	便	540	558	540	558	558	540	558	540	558	558	522	558	6,588
3. 30年度利用者	人	5,371	5,411	5,617	8,263	7,367	6,527	6,215	5,829	5,399	4,821	4,437	6,090	71,347
4. 令和元年度利用者	人	7,628	5,416	5,715	6,100	7,640	6,279	6,666	6,616	6,575	5,390	4,603	4,573	73,201
5. 対前年同月比（利用者）	%	142.0%	100.1%	101.7%	73.8%	103.7%	96.2%	107.3%	113.5%	121.8%	111.8%	103.7%	75.1%	102.6%
6. 一便あたり利用人数	人	14.1	9.7	10.6	10.9	13.7	11.6	11.9	12.3	11.8	9.7	8.8	8.2	11.1
7. 30年度収入状況	円	645,325	650,491	678,817	983,928	883,810	793,363	745,457	698,842	651,728	578,552	528,244	726,957	8,565,514
8. 令和元年度収入状況	円	922,121	645,416	686,532	732,113	911,367	752,016	758,250	777,559	784,537	660,764	567,656	548,821	8,747,152
9. 対前年同月比（収入状況）	%	142.9%	99.2%	101.1%	74.4%	103.1%	94.8%	101.7%	111.3%	120.4%	114.2%	107.5%	75.5%	102.1%

グラフ1：平成30年度と令和元年度の利用人員比較



グラフ2：開業時からの利用人員推移表



※ 平成21年度は、10月～3月までの6か月分