

大田区コミュニティバス矢口地域運行事業実施状況報告(令和2年度上半期)

表1:令和2年度上半期実績(上半期)

	単位	4月	5月	6月	7月	8月	9月	合計
1. 運行日数	日	30	31	30	31	31	30	183
2. 運行便数	便	540	558	540	558	558	540	3,294
3. 令和元年度利用者	人	7,628	5,416	5,715	6,100	7,640	6,279	38,778
4. 令和2年度利用者	人	2,018	2,227	3,786	4,378	4,687	4,739	21,835
5. 増減人数(利用者)	人	-5,610	-3,189	-1,929	-1,722	-2,953	-1,540	-16,943
6. 対前年同月比(利用者)	%	-73.5%	-58.9%	-33.8%	-28.2%	-38.7%	-24.5%	-43.7%
7. 令和元年度収入状況	円	922,121	645,416	686,532	732,113	911,367	752,016	4,649,565
8. 令和2年度収入状況	円	249,881	277,190	473,315	545,263	580,215	591,306	2,717,170
9. 増減額(収入状況)	円	-672,240	-368,226	-213,217	-186,850	-331,152	-160,710	-1,932,395
10. 対前年同月比(収入状況)	%	-72.9%	-57.1%	-31.1%	-25.5%	-36.3%	-21.4%	-41.6%

表3:令和元年度と令和2年度の利用者数の推移(上半期)

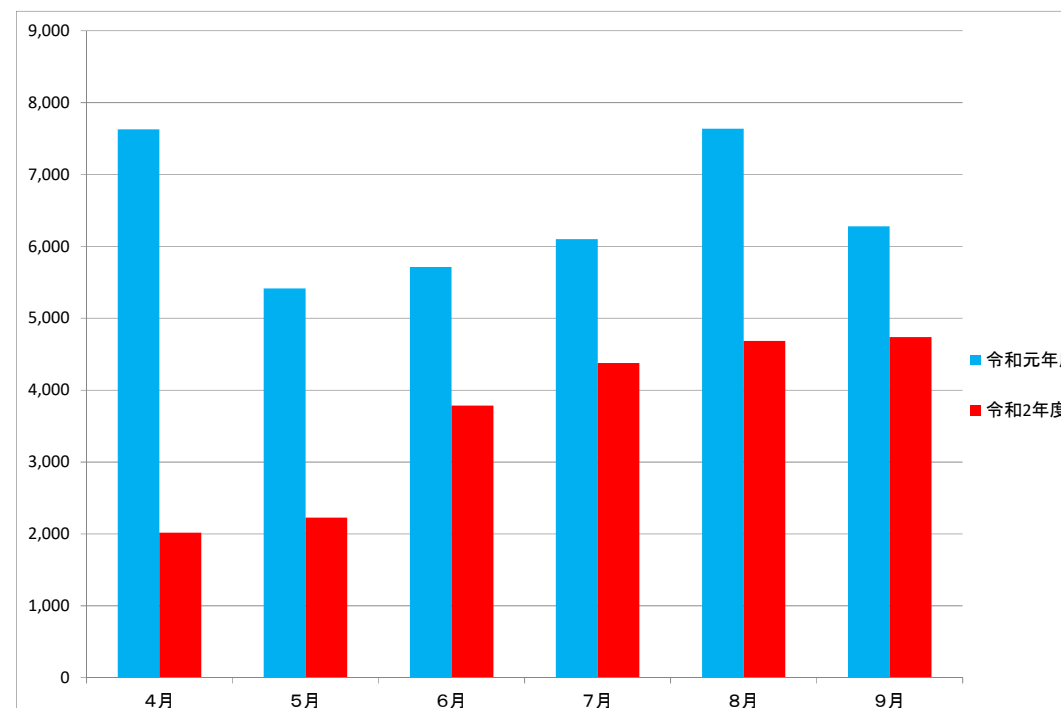


表2:平成22年度からの利用者の推移(上半期)

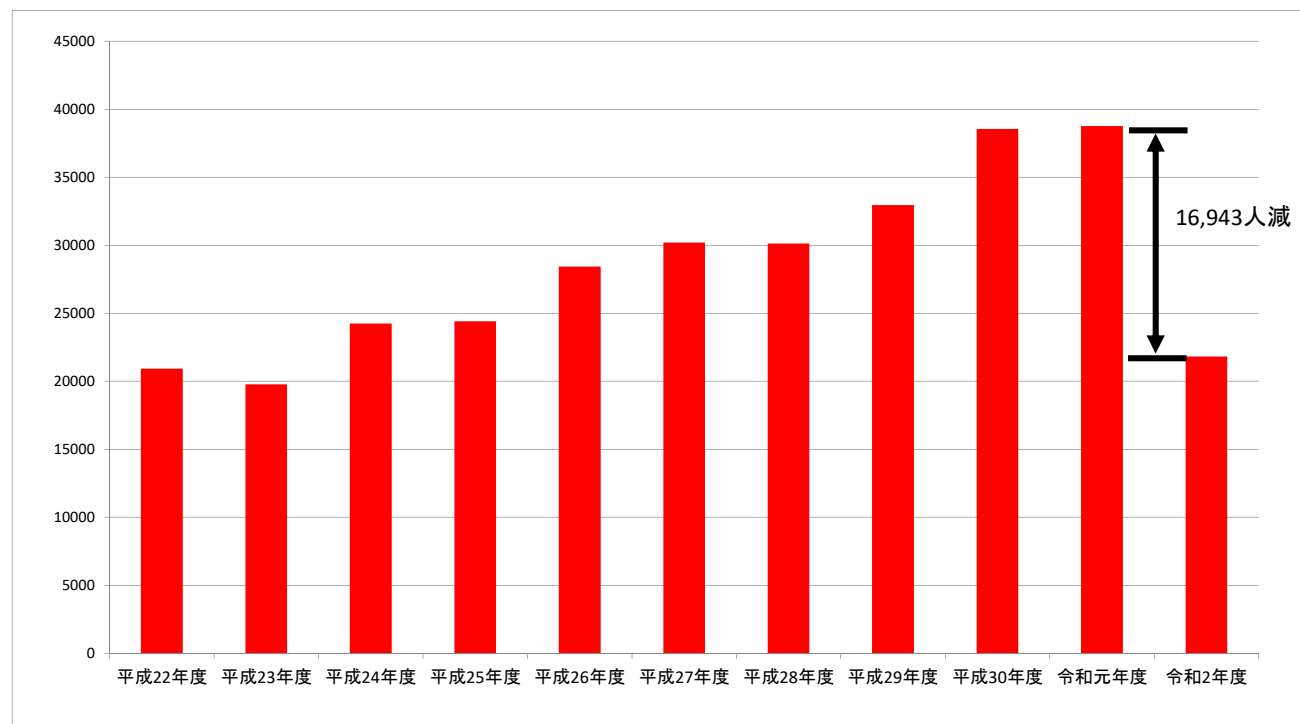


表4:上半期(6月~9月)の前年度比減少率(28.6%)による年間実績の予測

(外出自粛要請期間(4月及び5月)を除いて算出)

利用者数	73,201人
①運行収入	8,747,152円
②広告収入	280,000円
収入合計(①+②)	9,027,152円
事業費	17,977,233円
収支率(収入/事業費)	50.2%

下半期の利用者・運行収入が28.6%減少すると



利用者数	46,413人
①運行収入	5,642,847円
②広告収入	280,000円
収入合計(①+②)	5,922,847円
事業費	19,109,478円
収支率(収入/事業費)	31.0%