

# 大田区コミュニティバス矢口地域運行事業実施状況報告(令和4年度上半期)

交通臨海部活性化特別委員会  
令和4年10月18日

まちづくり推進部 資料7番  
所管 都市計画課

表1 令和4年度上半期実績

	単位	4月	5月	6月	7月	8月	9月	合計
1 運行日数	日	30	31	30	31	31	30	183
2 運行便数	便	540	558	540	558	558	540	3,294
3 令和3年度利用者	人	3,520	3,360	4,227	4,815	4,399	4,419	24,740
4 令和4年度利用者		4,075	4,109	4,321	5,196	5,174	5,056	27,931
5 増減人数(利用者)		555	749	94	381	775	637	3,191
6 対前年度同月比(利用者)	%	15.8	22.3	2.2	7.9	17.6	14.4	<b>12.9</b>
7 対平成30年度同月比(利用者)	%	-24.1	-24.1	-23.1	-37.1	-29.8	-22.5	-27.6
8 令和3年度収入状況	円	457,851	452,174	568,549	649,372	600,190	587,752	3,315,888
9 令和4年度収入状況		546,557	553,662	577,521	699,980	693,464	684,220	3,755,404
10 増減額(収入状況)		88,706	101,488	8,972	50,608	93,274	96,468	439,516
11 対前年度同月比(収入状況)	%	19.4	22.4	1.6	7.8	15.5	16.4	<b>13.3</b>
12 対平成30年度同月比(収入状況)	%	-15.3	-14.9	-14.9	-28.9	-21.5	-13.8	-19.0

表2 同月利用者の推移

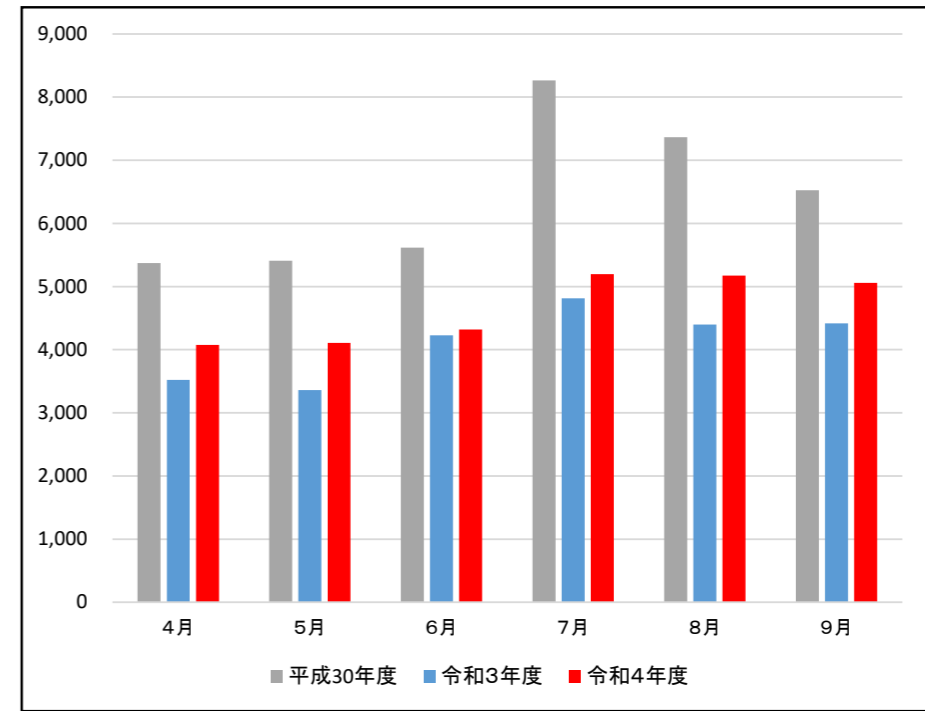


表3 平成21年度からの利用者の推移(上半期)

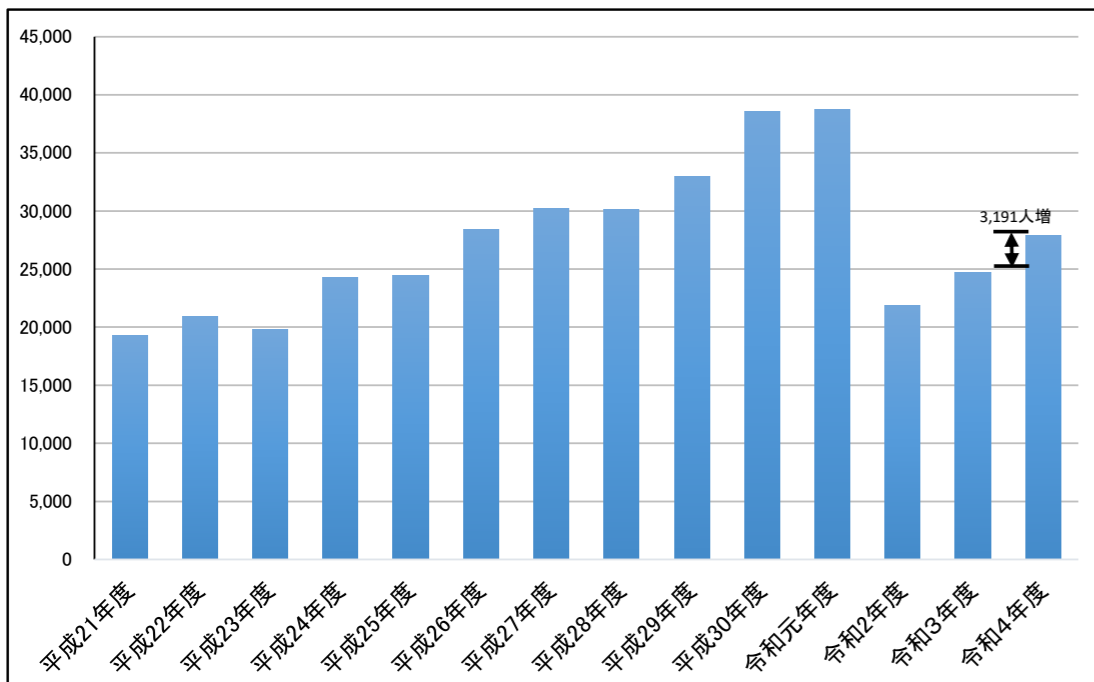
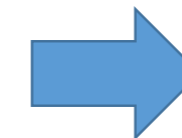


表4 上半期の対前年度比増加率による年間実績予測

令和3年度年間実績	
利用者数	48,551人
①運行収入	¥ 6,480,106
②広告収入	¥ 310,666
収支合計 ①+②	¥ 6,790,772
事業費	¥ 16,680,232
収支率 (収入/事業費)	40.7%

利用者が**12.9%**  
運行収入が**13.3%**  
増加すると



令和4年度年間実績(予測)	
利用者数 ※1	54,814人
①運行収入 ※2	¥ 7,341,960
②広告収入 (前年度と同じと仮定)	¥ 310,666
収支合計 ①+②	¥ 7,652,626
事業費 (前年度と同じと仮定)	¥ 16,680,232
収支率 (収入/事業費)	45.9%

- 1 R4年度実績予測(人) = R3年度実績(人) × (1 + R4年度上半期対前年度比増加率)
- 2 R4年度実績予測(円) = R3年度実績(円) × (1 + R4年度上半期対前年度比増加率)