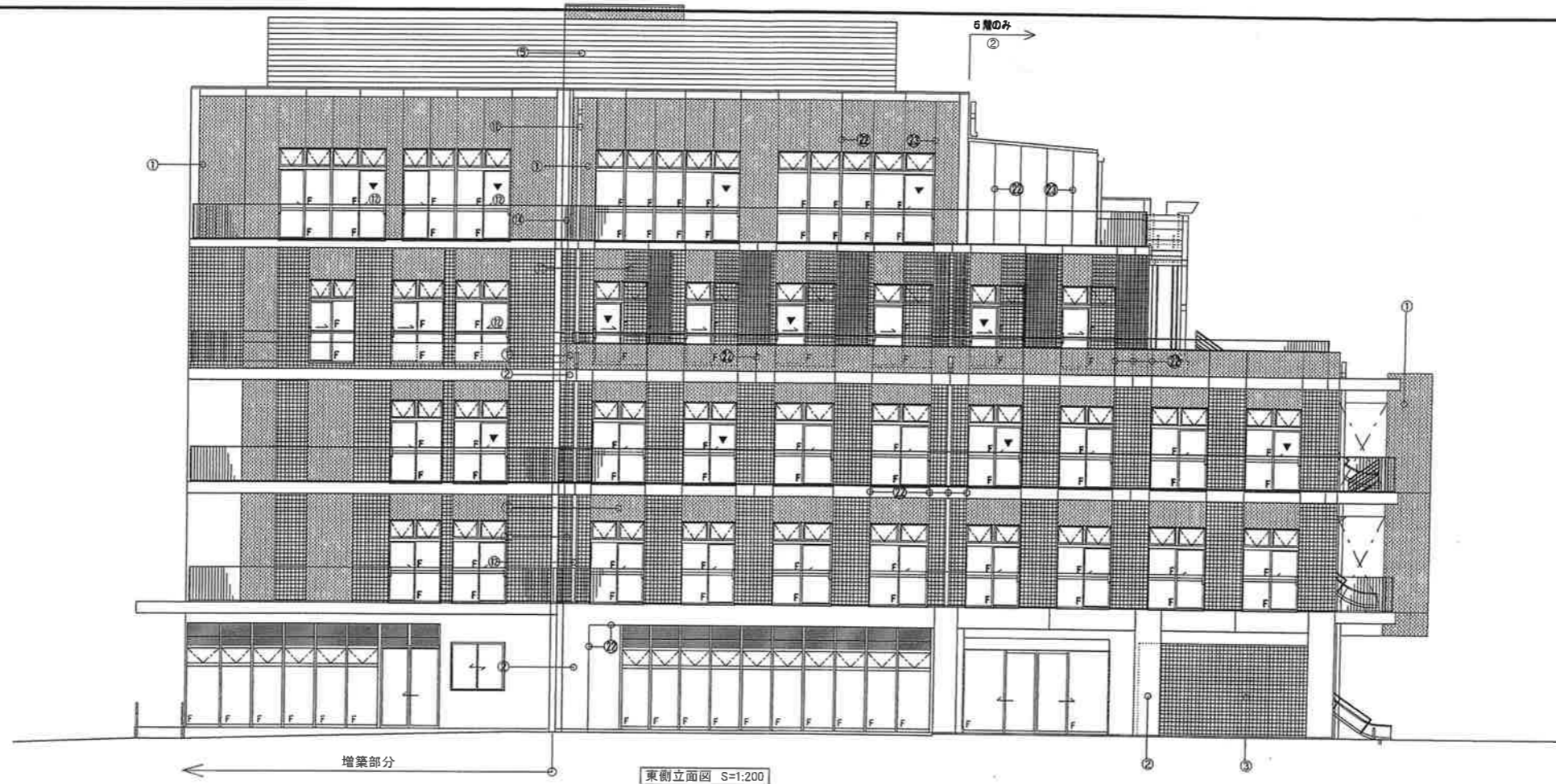
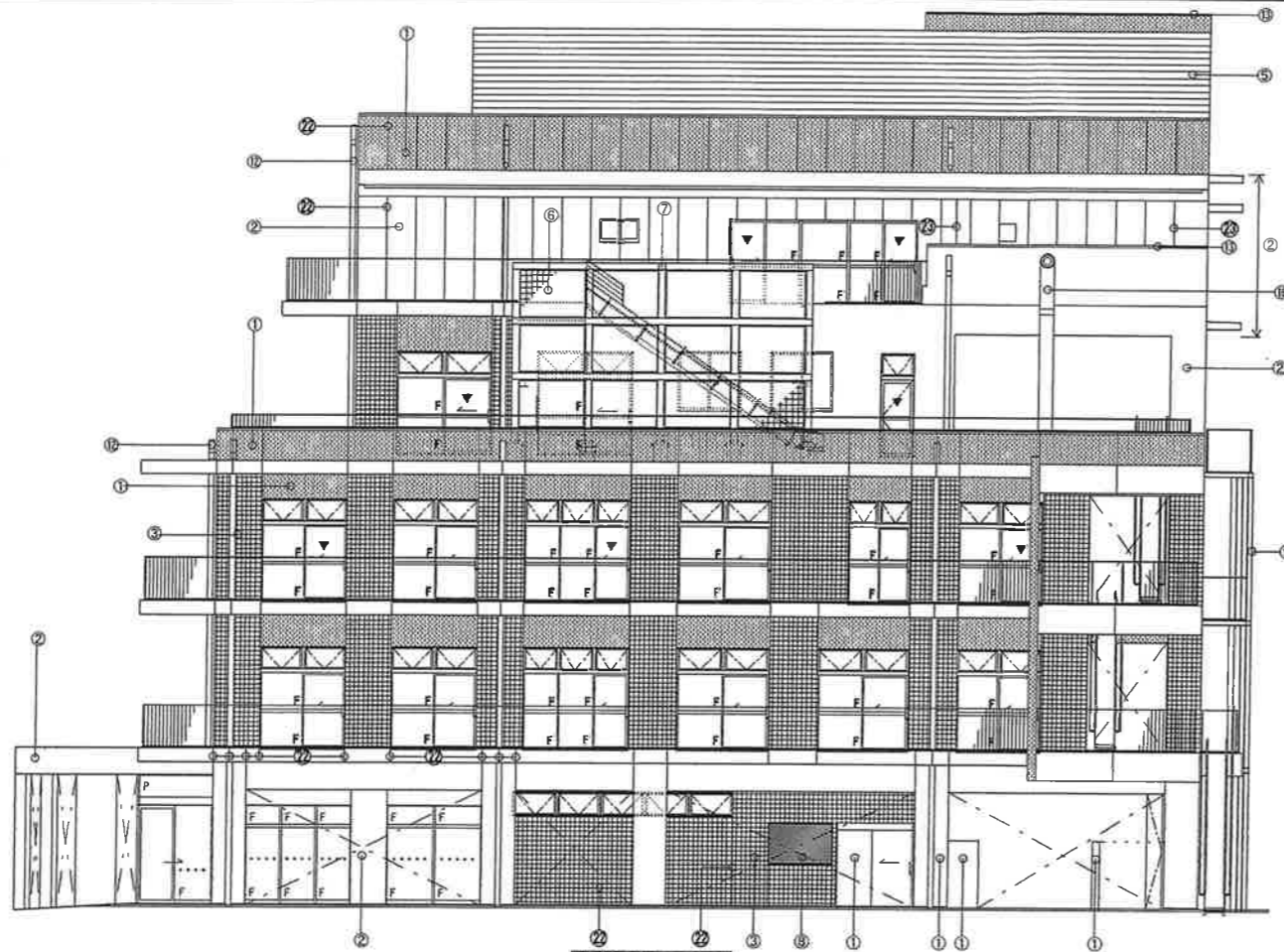


立面図



仕上げ凡例	
①	R/C打放し(明)の上 防水型複層塗材E
②	R/C打放し(明)の上 全光型光熱線塗材
③	R/C壁 磁器質50角タイル
④	ALC板 t=100 磁器塗材E
⑤	アルミ製 防音目隠しルーバー
⑥	ガラスブロック
⑦	ステンレス製フレーム
⑧	アルミ製ガラリ
⑨	壁面緑化架台(1)
⑩	壁面緑化架台(2)
⑪	スチール製手摺 滑動型鉛メッキ仕上
⑫	壁面: VP125φ
⑬	アルミ製柱木
⑭	ステンレス製手摺
⑮	遮断用浮り合
⑯	非常用発電機排気管
⑰	壁面緑化ネット(管型式)
⑱	コンクリート打放し目地
⑳	コンクリート磨光目地
㉑	構造スリット(水平、垂直)
▼	非常用代歩出入口





北側立面図 S=1:200 既存部分

仕上げ凡例	
①	RC打放し(凹)の上 防水型複層塗材RE
②	RC打放し(A)の上 全光沢光粘層塗液
③	RC壁 磁器質50角タイル
④	ALC板 t=100 複層塗材E
⑤	アルミ製 防音目隠しルーバー
⑥	ガラスブロック
⑦	ステンレス製フレーム
⑧	アルミ製ガラリ
⑨	壁面酸化銀合(1)
⑩	壁面酸化銀合(2)
⑪	スチール製手摺 冷融亜鉛メッキ仕上
⑫	径種:VP125φ
⑬	アルミ製登木
⑭	ステンレス製手摺
⑮	避難用滑り台
⑯	非常用発電機排気塔
⑰	壁面酸化ネット(層状式)
⑱	コンクリート打放し目地
⑳	コンクリート磨光目地
㉑	構造スリット(水平・垂直)
▼	非常用代用出入口



南側立面図 S=1:200 増築部分