

小中学校読書学習司書 (非常勤) HP

区立小中学校での司書教諭の補助
 司書か司書教諭資格をお持ちの方
 ●雇用期間 4月～平成30年3月31日
 ●報酬 時給1,500円(交通費別)
 ●勤務日・時間 1日5時間、原則週3日勤務 ※時間は勤務校によって異なります。
 ●募集人員 書類審査後面接で30名程度
 所定の履歴書(申込先で配布。区のホームページからも取り出せます)と作文(課題はお問い合わせを)を郵送か持参。指導課学校職員担当(〒144-8623大田区教育委員会事務局)へ。3月3日消印有効
 ☎5744-1424 FAX5744-1665

パートタイム就職面接会

東急多摩川線沿線地域の企業との面接(主に事務、軽作業の予定)
 2月10日(金)、午後1時30分～4時
 大田区民プラザ
 当日会場へ ※履歴書持参
 園ハローワーク大森 ☎5493-8711

お知らせ

赤い羽根共同募金の報告

平成28年10月1日からの区内の募金総額は、41,852,412円でした。ご協力ありがとうございました。募金は、地域の民間福祉施設・団体に配分されます。
 園東京都共同募金会大田区協力会事務局 ☎3736-2021 FAX3736-2030

建物を新築・改築、名称変更するときは住居表示の届け出を HP

届け出後、建物を調査して出入り口の位置で住居表示番号を決定し、表示板をお渡しします。集合住宅をお持ちの方も、入居者の住民登録に差し支えることがあるので、忘れずに届け出てください。ま

た、賃貸物件などの名称が変更になった場合は、名称変更の届け出が必要です。
 更に新築したか、建て替えたか、一部改築した方
 ●届出時期・方法 完成予定日の2～4週間前か、建物登記や住民登録の前に「建物その他の工作物新築・新設届」などを戸籍住民課戸籍住民担当へ持参
 ☎5744-1185 FAX5744-1513

やめよう!歩きたばこポイ捨て禁止! HP

区内では、まちの美観を損なう吸い殻などのポイ捨ては禁止されています。すれ違う人にけがをさせる危険がある歩きたばこもやめましょう。
 園環境対策課環境推進担当 ☎5744-1366 FAX5744-1532

道路は正しく、きれいに使しましょう

公道に物や看板などを許可なく置くこと、自転車置場として使用することは禁止されています。樹木が道路にせり出すのも危険ですので手入れしてください。
 園地域基盤整備第一課管理係 ☎5764-0629 FAX5764-0633
 地域基盤整備第二課管理係 ☎5713-2006 FAX5713-2009

参加・催し

龍子記念館名作展

◆仏と画業「吾が持仏堂」を中心に「倣赤不動」(昭和21年)、「吾が持仏堂」(昭和33年)などを展示。龍子の画業と仏への帰依にせまります。



「倣赤不動」昭和21年▶

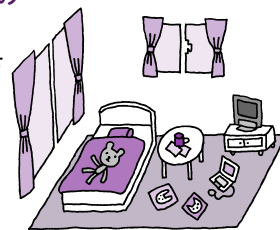
2月1日～6月11日、午前9時～午後4時30分(入館は午後4時まで)
 ●休館日 月曜(祝日の時は翌日)
 ●ギャラリートーク 2月26日、3月26日、4月30日、5月28日。午後1時から
 費大人200円、中学生以下100円
 ※65歳以上(要証明)と6歳未満は無料
 園龍子記念館 ☎FAX3772-0680

区立小学校家庭科展

2月10～16日、午前9時～午後5時(16日は午後1時まで)
 池上会館
 園教育総務部指導課 ☎5744-1435 FAX5744-1665

講演会 失敗しない部屋探し HP

◆あなたと部屋の縁結び
 18歳以上の方
 2月11日(祝)、午後2時～4時
 先着60名
 当日会場へ
 園園羽田図書館 ☎3745-3221 FAX3745-3229



環境学習イベント「エコフェスタワンダーランド in 六郷」 HP

2月19日(日)、午前10時～午後3時30分(受付は午後3時まで、上履き持参)
 園高畑小学校 当日会場へ
 園環境計画課環境計画担当 ☎5744-1365 FAX5744-1532

生涯学習相談会 HP

生涯学習に関する相談をお受けします。区内のサークルや講座などを紹介。
 2月25日(土)、午前10時～午後4時
 園大森西図書館 当日会場へ
 園地域力推進課生涯学習担当 ☎5744-1443 FAX5744-1518

みんなのコンサート HP

知的に障がいのある方が、歌やピアノ・演奏・ダンスを発表します。

区内在住・在学の方
 2月25日(土)、午前10時30分～午後1時
 園池上会館 先着250名
 園当日会場へ
 園さぼーとぴあ管理係 ☎5728-9133 FAX5728-9136

未来の「いざ!」のために 役立つ楽しい防災イベント

家庭でできる防災の知識が得られます。詳細はホームページをご覧ください。
 2月26日(日)、午前10時30分～午後2時30分
 園問合先へ電話かファクシミリ(記載例参照)
 園園こらぼ大森 ☎FAX5753-6560
<http://collabo-ohmori.com/>

分譲マンション管理セミナーと相談会 HP

◆セミナー「備えは今から。知っておきたいマンション防災術」
 3月5日(日)、午後1時～3時
 園消費者生活センター 先着90名
 園当日会場へ
 ◆分譲マンション相談会(要事前申込)
 3月5日(日)、午後3時～4時
 園消費者生活センター 抽選で4組
 園問合先へはがきかファクシミリ(記載例参照)。2月17日必着
 園建築調整課住宅担当(〒144-8621大田区役所)
 ☎5744-1343 FAX5744-1612

2月7日は「北方領土の日」

四島の未来 心かよわせ 返還へ
 (平成28年度 北方領土に関する標語 入選作品最優秀賞)

園総務課総務係 ☎5744-1142 FAX5744-1505

ヤングフェスーOh!!盛祭ー HP 中学生百人一首大会参加者募集

区内在住で区外の学校へ通う中学生 ※区内の中学校に通う方は学校単位でとりまとめました。
 3月19日(日)、午前10時～午後4時
 園大田文化の森
 2月9日までに問合先へ電話かファクシミリ(記載例参照。学校名も明記)
 園地域力推進課青少年担当 ☎5744-1223 FAX5744-1518

児童館ファミリールーム HP

乳幼児親子が気軽に利用できる、子育て交流の場です(ランチ持参可)
 ●時間 月～土曜、午前9時～午後3時
 ◆児童館ではこんなこともやっています
 子育て講座、子育て相談、子どもの遊び場、子育てすくすくネット、学童保育室と図書室の一般開放など
 園子育て支援課子育て支援担当 ☎5744-1273 FAX5744-1525



保育ママの4月1日からの利用申し込み HP

次のすべてに該当する区内在住の方
 ①1か月に48時間以上の就労がある(就労内定、求職中も可) ②お子さんが平成27年4月2日～29年2月17日生まれで健康である ③保育ママの親族(3親等以内)でない
 2月19～24日、午前8時30分～午後5時(19日のみ午前9時～午後4時)
 ※29年2月1～17日生まれのお子さんに限り3月4日(午前9時～午後4時)も受け付け
 園お子さんをお連れの上、母子手帳、就労証明書を問合先へ持参。
 ※就労証明書は、保育園入園申請で提出済みの場合は省略可
 園保育サービス課保育指導担当 ☎5744-1643 FAX5744-1715

「こどもSOSの家」協力員 HP

子どもが身の危険を感じたときに助けを求めるところとして設置しています。
 園小中学校、公園、商店街など普段か

ら子どもが集まる場所の近くにお住まいで、道路に面した門、玄関などに「こどもSOSの家」のステッカーを掲示できる方
 園地域力推進課青少年担当へ来所 ☎5744-1223 FAX5744-1518

児童手当(特例給付) 2月定例振り込みのお知らせ HP

金融機関によっては入金までに2、3日かかる場合があります。
 ●対象月 平成28年10月分～29年1月分
 ●振込日 2月7日
 ●児童手当(所得制限限度額未満の方)

年齢区分	支給月額
3歳未満(一律)	15,000円
3歳以上小学校修了前(第1・2子)	10,000円
3歳以上小学校修了前(第3子以降)	15,000円
中学生(15歳の誕生日以後、最初の3月31日までにある児童)(一律)	10,000円

※18歳以下の養育する児童(18歳の誕生日以後、最初の3月31日までにある児童)から第1子と数えます。

●特例給付(所得制限限度額以上の方)

年齢区分	支給月額
中学生以下(15歳の誕生日以後、最初の3月31日までにある児童)(一律)	5,000円

園子育て支援課こども医療係 ☎5744-1275 FAX5744-1525

学校デビュー応援プログラム HP

◆楽しい小学校生活を応援するために 家庭や地域でできるサポート
 園平成29年度小学校入学児童の保護者
 2月25日(土)、午前10時～正午
 園消費者生活センター 抽選で60名
 園問合先へ往復はがき(記載例参照)。保育(1歳6か月以上の未就学児、抽選で30名)希望は、お子さんの名前・ふりがな・年(月)齢も明記。2月15日必着。区のホームページからも申し込みます。
 園教育総務課教育地域力推進担当(〒144-8623大田区教育委員会事務局)
 ☎5744-1447 FAX5744-1535

