



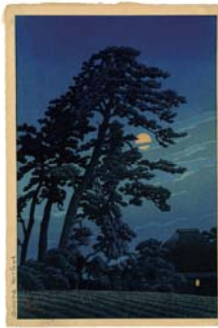
おもしろいことやここ3和むもの、出来事など、大田区にある身近な情報をお知らせします。
図広聴広報課広報担当 ☎5744-1132 FAX5744-1503

大田区ゆかりの版画家・川瀬巴水郷土博物館でその軌跡をたどる

企画展「大田区居住90周年記念 川瀬巴水」が好評のうちに終了しました。取材時、巴水ゆかりの写真に見入っていた馬込在住の男性に聞くと「もともと巴水のファンで、これだけの作品が集うことがうれしい。文士たちに愛された地元を大田区民として誇りに思う」と話してくれました。版画制作活動39年のうち31年を大田区で過ごした巴水の作品からは、洗足池や池上本門寺などの当時の面影を感じ取ることができました。



企画展では82作品を展示



「馬込の月」

企画展終了後も、館内には常設で「馬込の月」「池上本門寺」の2作品を展示しているほか、絵はがきや切手などのグッズを販売しています。また、現在は特別展「土器から見た大田区の弥生時代」を開催中です。
図郷土博物館 ☎3777-1070 (月曜休館)

四季を感じる田園調布の木々



宝来公園のウメ (例年の見頃:2月下旬)

11月下旬、田園調布駅から続くイチヨウ並木が黄色く色づき、カメラを手に散策を楽しむ人がひっきりなしに訪れていました。イチヨウ並木は田園調布駅西口から放射状に伸びる3本の街路沿いに整備されています。その左側の街路を進むと5分ほどで宝来公園に達します。宝来公園は2月にはウメ、3月には桜を楽しむことができる花名所となっています。また、高低差のある園内はぐるりと遊歩道がめぐっており、梅林を抜けると大きなケヤキやムクノキの眼下に、カモが憩う湧水池が見渡せます。花や木々を楽しみながら、ゆっくり散策をしてみませんか。



11月下旬のイチヨウ並木

失敗をもやろがいに

大田区長 松原 忠義

寒い日が続きますが、穏やかな新年を迎えられたことと思います。私にとりましても家族そろってのだんらんはとても楽しく、届いた年賀状を見ては懐かしがったり、勇気づけられたり、激励しなくてはとったり、平和と幸福を感じるお正月となりました。

多くの皆さんがお正月に一年の計を立てたのではないのでしょうか。大田区制70周年を迎える節目のこの年始に、私は「70年の歴史をしっかりと振り返り、十年先二十年先を見据え、現在の的確にとらえた区政運営を行おう」と思いを新たにいたしました。

1月9日の成人の日には、無限の可能性を秘めた6,273人が新たな一歩を踏み出しました。未来へ向けた輝かしい一歩であると同時に、望むと望まざるとにかかわらず大人としての社会的責任を負う一歩でもあります。失敗をしない人はいません。私も失敗をてこに努力をし続けてきました。失敗をもやろがいと前向きに捉え、果敢に新たなことに挑戦する一年としていきたいものです。



1月9日、新成人の皆さんと。壇上では、オリンピック・パラリンピックフラッグを受け取るセレモニーも行われました。

区制70周年記念式典の開催

平成29年3月に、大田区は区制70周年を迎えます。この節目を祝い、記念式典を開催します。

一部 区政功労者表彰

二部 国際都市おおた宣言・記念コンサート「笑顔、このまちから～大田区イメージソング～」
●出演 湯川れい子、千住 明、夏川りみ、西六郷少年少女合唱団、西六郷小学校合唱部、大田区民合唱連盟

対区内在住・在勤・在学の方 図3月12日(日)、午後1時から
会アプリコ大ホール 定抽選で150名程度
問合先へはがきかファクシミリ。「大田区制70周年記念式典」希望、2名までの希望人数、全員の〒住所・氏名、代表者の電話番号を明記。保育(1歳6か月以上の未就学児)希望はお子さんの人数・年齢を明記。区のホームページからも申し込みます。2月15日必着。
※当選者のみ3月5日までに入場券を郵送。
問総務課 ☎5744-1142 FAX5744-1505



湯川れい子



千住 明



夏川りみ



はねびよん ©大田区

一緒に考えてみませんか?子どもの活動・居場所

子ども応援シンポジウム&交流会 HP

子ども食堂や学習支援など、子どもを地域で支える団体の事例発表とシンポジウムを行います。シンポジウム後は、事例発表者とともに交流会も実施します。
図2月18日(土)、午後1時30分～5時 会大田文化の森 図先着150名
問福祉管理課調整担当(計画) ☎5744-1244 FAX5744-1520



青少年教育指導者セミナー

「子ども・若者」居場所づくりシンポジウム HP

基調講演とパネルディスカッションによるシンポジウムを開催します。
●コーディネーター 駒澤大学総合教育研究部教授 萩原建次郎
●パネリスト 上池台児童館館長 秋山幸美
気まぐれ八百屋だんだん店主 近藤博子
学習支援教室「いるか」代表 堀井美沙
図16歳以上の区内在住・在勤・在学で、青少年活動に興味・関心のある方
図2月26日(日)、午前10時～午後4時30分
会消費者生活センター 図先着50名
問合先へ電話かファクシミリ(2面の記載例参照。性別も明記)。区のホームページからも申し込みます。
問地域力推進課青少年担当 ☎5744-1223 FAX5744-1518

インフォメーション

平成29年2月のガイド

- 2日(木) 写真展「ユネスコ大田地域遺産」(～8日、区役所本庁舎1階)
5日(日) 犬のしつけ方教室 ※犬の同伴不可(消費者生活センター、午後2時～3時30分)
24日(金) シティホールフライディコンサート(区役所本庁舎1階、午後0時15分～0時45分)
26日(日) コスモスふれあいコンサート(池上会館、午後1時開演)

2月中旬～3月上旬
梅の花の見頃(池上梅園、入場料100円)
図地域基盤整備第一課 ☎5764-0629

広報番組

2月の主な内容(予定)

1～15日 区役所の2階をご利用ください
～無料専門相談と区政情報コーナー～
16～28日 空き家等対策
●J:COM 大田
毎日、午前9時と午後8時から
●iTSCOM
月曜=午後4時30分から、火曜=午後7時30分から、水曜=午後6時15分から、木曜=午後3時30分から、金曜=午前11時15分から、土曜=午前9時10分から、日曜=午後9時40分から
バックナンバーは YouTube「大田区チャンネル」で
図広聴広報課広報担当 ☎5744-1132 FAX5744-1503



放送時間はいずれも14分間。放送の時間帯が変更になる場合があります。

区の世帯と人口

平成29年1月1日現在

- 世帯数...379,497世帯
●総人口...717,295人
日本人人口...695,696人(男...347,768人 女...347,928人)
外国人人口...21,599人(男...10,284人 女...11,315人)
●面積...60.66km²

大田の魅力、世界へ発信中! HP

区内の観光スポットを、日本語、英語、中国語(繁体字・簡体字)、韓国語、タイ語で紹介しています。
http://ota-tokyo.com/ja/
図観光課観光振興担当 ☎5744-1322 FAX5744-1323

