

ごみの収集ルートの変更

10月から安全で効率的な収集を行うため、収集ルートを変更しています。集積所によっては、収集時間が大幅に変更になる場合があります。

収集日当日の朝、8時まで資源とごみをお出しください。

図清掃事業課清掃リサイクル担当
☎5744-1628 FAX5744-1550

東京都最低賃金の改正

10月1日から時間額958円となりました。都内で働く全ての労働者に適用されます。

図東京労働局賃金課
☎3512-1614

参加・催し

舟運社会実験「東京湾クルーズ」



図10月14・21日(出)午前10時～正午
●集合場所 大森ふるさとの浜辺公園レストハウス
●コース 羽田空港周辺
●運航 東京湾遊漁船業協同組合
費1,000円(小学生500円)
定先着各20名
甲当日集合場所へ(整理券配付)
図都市計画課計画調整担当
☎090-5782-6467(問合せ専用)
FAX5744-1530(運航日前日まで)

区民大学第2期(後期) じんけんカフェ

●日時・内容 ①10月21日(出)=知的書評合戦、ビブリオバトル②11月11日(出)=大田区版親子白熱教室、スポーツから考える「ゲームのルール」～おとなの直観・こどもの倫理～ ※時間はともに午前9時45分～11時45分
図①区内在住・在勤・在学の16歳以上
②区内在住・在学の中学生と保護者
図①消費生活センター②区役所本庁舎
定抽選で①30名②15組30名

甲地域力推進課生涯学習担当へ往復はがき(記入例参照)で申し込み。区HPからも申込可。手話通訳・要約筆記を希望する方はその旨も明記。10月12日必着(〒144-8621大田区役所)
☎5744-1443 FAX5744-1518

シーカヤック・スクール

図高校生以上(初心者可)
図10月21日(出)・22日(出)(申込締切10月9日)、11月18日(出)・19日(出)(申込締切11月5日)、12月9日(出)・10日(出)(申込締切11月26日)
※時間はいずれも①午前10時～正午②午後1時～3時
図大森ふるさとの浜辺公園
費5,000円
定抽選で各10名
甲問合先へ往復はがきかFAXかEメール(記入例参照。希望日・時間、性別、携帯電話番号、身長・体重も明記)
図大田観光協会
(〒144-0035南蒲田1-20-20)
☎3734-0202 FAX3734-0203
EMoca2010@o-2.jp

朗読で認知症を予防しよう！ 認知症予防朗読講座(10日制)

講座修了後は地域での読み聞かせ活動を行うことを目指します。
図次の全てに該当する方
①区内在住の65歳以上②自力で会場まで通える③医師から運動制限を受けていない④地域での読み聞かせ活動を希望
図10月24日～平成30年3月13日の第2・4火曜
※時間はいずれも午後1時30分～3時
図池上会館
定先着40名
甲10月5日から高齢福祉課高齢者支援担当へ電話予約
☎5744-1624 FAX5744-1522

おおた研究・開発フェア

全国の大学・研究機関の研究・技術シーズなどの発表展示会、特別講演も併催
図10月26日(休)・27日(金)午前10時～午後5時
図産業プラザ
甲問合先HPから事前申込
図(公財)大田区産業振興協会
☎3733-6294 FAX3733-6496
http://www.pio-ota.jp/

図書館の催し

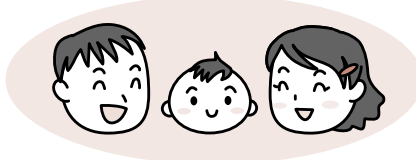
◆太田道灌18代目が語る「江戸の成り立ちと太田道灌」
図20歳以上
図10月22日(出)午後2時～3時30分
定先着20名
甲10月1日から問合先へ電話か来館
図問下丸子図書館
☎3759-2454 FAX3759-2604
◆大人のための朗読会
図高校生以上
図10月29日(出)午後2時～4時
定先着60名
甲問合先へ電話か来館
図問多摩川図書館
☎3756-1251 FAX3756-1745
◆久が原サロン「苔玉づくり講習会」
図18歳以上
図11月5日(出)午後2時～4時
費1,000円 定先着30名
甲10月1日から問合先へ電話か来館
図問久が原図書館
☎3753-3343 FAX3753-5642

大井競馬「東京メトロポリタンウィーク」

23区にちなんだレース、名産品販売など。大田区にちなんだレースは10月30日(月)に実施。19歳以下のみでの入場はできません。詳細は問合先HPをご覧ください。
図10月30日(月)～11月3日(祝)午後2時10分から ※11月3日は午前11時から
図大井競馬場(品川区勝島2-1-2)
費15歳以上入場料100円 ※11月3日は無料
図特別区競馬組合競馬事務局
☎3763-2151
http://www.tokyocitykeiba.com

出前講座「親子で遊ぼう！」

遊びを通して親子のふれあい、参加者同士の交流を深めます。
図おおむね1～3歳未満のお子さんとその保護者
図11月2日(休)午前10時～11時30分
図嶺町文化センター 定先着30組
甲10月2日からキッズな大森へ電話かFAX
☎5753-1153 FAX3763-0199



おおた介護のお仕事 定例就職面接会

区内の介護事業者6～10社が就職相談・面接会を実施します。詳細は区HPをご覧ください。
図11月8日、12月6日、平成30年2月7日(休)、3月9日(金) ※時間はいずれも午後2時～4時30分
図ハローワーク大森
甲当日会場へ
図介護保険課介護サービス担当
☎5744-1655 FAX5744-1551

家庭内 モラル・ハラスメントを知る ～これってモラハラ?と思ったら～

本人と周囲への影響や支援などを学ぶ
図区内在住・在勤・在学の方
図11月12日(出)午前10時～正午
定先着25名
甲問合先へFAXかEメール(記入例参照。保育(1歳以上の未就学児先着10名。1人600円。希望の方はお子さんの名前、年齢も明記)。11月2日必着
図問エセナおおた
☎3766-4586 FAX5764-0604
EMescena@escenaota.jp

お子さんの発達について 気になる方、応援します 「発達支援応援フェア」

お子さんの療育や放課後活動などについての事業や制度を説明します。
図発達が気になりななお子さんの保護者
図11月18日(出)午前10時～午後0時30分
図さぼーとぴあ 甲当日会場へ
図障害福祉課児童発達支援係
☎5744-1316 FAX5744-1592

食の安全・安心意見交換会 「そうだったのか！ スーパーの食の安全」

スーパーの売り場を保健所の食品衛生監視員の目線で点検して歩きます。
図区内在住・通勤・在学の方
図11月22日(休)①午前9時30分～11時30分②午後2時～4時
図イオンスタイル御嶽山駅前店(北嶺町37-13)現地集合
定先着各10名
甲問合先へ電話かFAX(記入例参照。FAX番号、スーパーの衛生管理に関する質問も明記)
図生活衛生課食品衛生担当
☎5764-0697 FAX5764-0711

「おおた地域力発見ガイド2017」を発行しました！

自治会・町会、NPOなどの地域活動や地域参加を応援する事業(ボランティア、人材育成講座など)がご覧できる、地域活動の初心者やベテランにも役立つ冊子です。

●閲覧場所 micsおおた、こらぼ大森、図書館、特別出張所など(区HPでも閲覧できます)
図地域力推進課区民協働担当

☎5744-1204 FAX5744-1518



犯罪被害者週間行事

講演、パネルディスカッションなど

図11月13日(月)午後2時～4時45分

●テーマ 寄り添い続けよう～被害者のためにできること～

●講師 元厚生労働省事務次官 村木厚子

図アプリコ小ホール 定抽選で160名

甲問合先へはがきかFAX。1枚2名まで(記入例参照。参加者全員の氏名明記)。保育(1歳6か月以上の未就学児)希望の方はその旨、子どもの人数・年齢も明記。区HPからも申込可。10月27日必着



図人権・男女平等推進課(〒144-8621大田区役所)
☎5744-1148 FAX5744-1556

大田文化の森 催し案内

詳細はお問い合わせください。http://www.bunmori-unkyo.jp/

問大田文化の森運営協議会 〒143-0024中央2-10-1(4階) ☎3772-0770 FAX3772-0704

①活動弁士と生演奏で楽しむサイレント映画

ロイド、キートン、チャップリン主演映画を澤登 翠の語りで楽しむ。未就学児同伴不可。11月25日(出)午後2時～4時。費全席自由1,000円。大田文化の森、アプリコ、大田区民プラザでチケット販売中。

②昭和の歌謡詩人～松坂直美を知る夕べ～

ドキュメンタリー映画上映後、葉月などによるミニコンサート。未就学児同伴不可。11月12日(出)午後1時30分～4時。費全席自由500円。抽選で150名。10月27日必着(HPでの申込可)。

③先生のためのおおたのがっこう

職場でのあるあるを妖怪かるたにしてみよう！人と関わる仕事をしている方。11月12日(出)①午前10時30分～午後0時30分②午後2時～4時。費1,000円。抽選で各15名。10月27日必着(HPでの申込可)。

④おりがみの森(事前申込み不要)

平成30年3月までの第2水曜(11月は第3水曜)午後1時30分～4時。費1回500円。当日先着50名。

⑤森のこだま(事前申込み不要)

みんなで歌って元気にならしましょう！歌集「心のうた」持参。平成30年3月までの第4水曜午前10時～11時45分。当日先着250名。

◇②③ともに◇

甲往復はがき。催し名、〒住所、氏名、年齢、電話番号、区報で見た旨を明記。②同伴者1名の氏名・年齢③①②の別も明記。1枚1講座。

※お申込みが一定数に達しないときは、企画を中止か延期する場合があります。