

地籍調査(街区調査)を行います

◆現地調査・測量

私有地と公道との境界を明らかにするために現地調査・測量を行います。

- 対象地区 東雪谷二丁目
- 調査時期 7月～令和2(2020)年3月

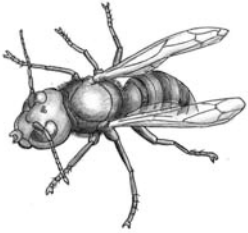
◆立ち会い(官民境界確認)

平成30年度に現地調査・測量を行った地区で、私有地と公道との境界の立ち会いを行います。

- 対象地区 東蒲田二丁目、東雪谷三丁目
- 調査時期 7月～令和2(2020)年3月
- 道路公園課道路台帳・認定担当
☎5744-1313 FAX5744-1527

ハチの巣に関する相談専用電話

専門業者が相談をお受けします。私有地内につくられたスズメバチの巣は土地や建物の管理者が承諾した場合、無料で撤去します。そのほかの場合は対処方法をアドバイスします。



- 相談専用電話 ☎5747-4010
- 開設期間 6月15日～10月20日、午前9時～午後5時
- 生活衛生課環境衛生担当
☎5764-0694 FAX5764-0711

ハクビシン・アライグマの被害でお困りの方へ

天井裏へのすみ着きによる足音などの騒音、ふん・尿による悪臭、敷地内の果樹を食べられるなどの被害が区内で発生しています。箱型のわなを設置して捕獲します。被害に遭われた場合はご相談ください。

- 環境対策課環境推進担当
☎5744-1365
FAX5744-1532



参加・催し

特集展示「羽田からストックホルムへー三島弥彦の挑戦ー」

ストックホルム1912オリンピック競技大会の予選会が行われた羽田運動場の

歴史と、陸上短距離選手の三島弥彦の足跡を紹介いたします。

☎6月1日(土)～8月6日(火)

会場 郷土博物館
☎3777-1070
FAX3777-1283



大学時代の三島弥彦(三島家所蔵)

環境月間パネル展

6月は環境月間です。区の環境保全の事業や、環境活動団体の紹介などを行います。

- ①パネル展=6月14日(金)午後3時～18日(火)午後3時
- ②環境活動団体展示=6月17日(月)午前10時～午後4時
- 会場 ①区役所本庁舎1階 ②区役所本庁舎2階
- 環境計画課計画推進・温暖化対策担当
☎5744-1625 FAX5744-1532

日本赤十字社の講習

- 1 健康生活支援講習「一日介護講座」
着替えや起き上がりの介助、車椅子操作
☎7月5日(金)午後1時～5時
- 2 救急法「基礎講習」
心肺蘇生・AEDの使い方など
☎15歳以上の方
☎7月13日(土)午前10時～午後4時
費 1,700円

◇1・2ともに◇

- 会場 大森赤十字病院
- 抽選で1 25名 2 40名
- 問合先HPから申し込み
※申込期限 1 6月25日 2 6月20日
- 日本赤十字社東京都支部健康安全課
☎5273-6746
http://www.tokyo.jrc.or.jp/

セーラム市民訪問団とたこ焼きを作ろう!

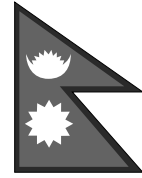
姉妹都市のアメリカ合衆国セーラム市の皆さんと、たこ焼き作りやメッセージカード交換などを行います。詳細は区HPをご覧ください。

- 区内在住・在勤・在学の中学生以上の方
☎7月13日(土)午後1時～3時30分
- 会場 山王会館
- 抽選で15名程度
- 6月21日までに国際都市・多文化共生推進課へ電話
☎5744-1227
FAX5744-1323



ネパール語で学ぶ日本の生活ルール

ごみの出し方や日常生活のルールなどを日本語とネパール語で説明します。



- 区内在住・在勤・在学で、ネパール語を話す外国人の方
- 7月28日(日)午後1時30分～3時30分
- 会場 micsおおた
- 抽選で20名
- 問合先HPから申し込み。7月12日必着
- (一財)国際都市おおた協会
☎6410-7981 FAX6410-7982
https://www.ota-goca.or.jp/

親族向け成年後見講座

- 次のいずれかに該当する親族など
- ①法定後見の申し立て中か検討中
- ②自らが成年後見人になることを検討中
- 7月30日(火)午後1時30分～4時30分
- 会場 大田区社会福祉センター
- 費 1,000円 抽選 先着20名
- おおた成年後見センターへ電話
☎3736-2022 FAX3736-5590

産業のまち発見隊 工場見学・ものづくり体験

区内在住・在学の小4～6年生と保護者

- 8月2日(金) 8月21日(水)
- ※いずれも午前9時～午後4時30分
- 抽選で各25組
- (一社)大田工業連合会(〒144-0035 南蒲田1-20-20)へ往復はがき(記入例参照。FAX番号、当日連絡の取れる携帯電話番号、参加希望日も明記)。6月20日必着 ※①②同時申込可(はがき1枚につき1回分申込可)
- 産業振興課工業振興担当
☎5744-1376 FAX5744-1528



図書館だより

https://www.lib.city.ota.tokyo.jp/



各図書館の催し

※未就学児は保護者同伴 ※申し込み・問い合わせは各館へ ※会場の記載がないものは各館で開催

大森東 ☎3763-9681 FAX3298-6021

★どうようくらぶ 音楽と読み聞かせ

- 小学生以下 ☎6月16日(日)午前10時30分～11時30分 抽選 先着20名
- 当日会場へ

★ひがしっ子寄席 落語と紙芝居

- 小学生以上 ☎7月21日(日)午後2時～3時 抽選 先着30名 当日会場へ

馬込 ☎3775-5401 FAX3775-5841

★郷土博物館連携事業「描かれた馬込の風景」展

- 小学生以上 ☎6月21日(金)～7月17日(水) 当日会場へ

大森西 ☎3763-1191 FAX3298-6022

★児童映画会 上映作品「プルート」ほか

- 小学生以下 ☎6月22日(土)午前10時30分～11時40分 抽選 先着60名
- 当日会場へ

浜竹 ☎3741-1185 FAX3741-6220

★大人のための朗読会 『野ばら』小川未明著ほか3作品

- 高校生以上 ☎6月22日(土)午後2時～3時30分 抽選 先着40名
- 当日会場へ

羽田 ☎3745-3221 FAX3745-3229

★認知症サポーター養成講座

- 小学生以上 ☎6月27日(木)午後2時～3時30分 抽選 先着60名 当日会場へ

大田 ☎3758-3051 FAX3758-3625

★大人のためのおはなし会 世界の昔話をすばなしで語ります。

- 中学生以上 ☎6月29日(土)午前10時30分～正午 抽選 先着20名
- 当日会場へ

大森南 ☎3744-8411 FAX3744-8421

★ご近所歴史講座「地元をもっと知ろう 大森南・森ヶ崎の今昔」

- 6月29日(土)午後2時～3時 抽選 先着30名 電話か来館

洗足池 ☎3726-0401 FAX3726-3268

★文化・教養講座「美しく考える人 森本哲郎の芳醇な世界」

- 高校生以上 ☎6月30日(日)午後2時～3時30分 抽選 先着35名
- 電話か来館。6月12日受付開始

入新井 ☎3763-3633 FAX3763-3781

★ビジネス支援講座「顔は名刺～相手に伝える自分の顔」

- 7月28日(日)午後2時～3時40分 会場 入新井集会所 抽選 先着80名
- 電話か来館

休館のお知らせ

(特別整理のため)

図書館	休館期間	問合先
下丸子	6月24日(月)～29日(土)	☎3759-2454 FAX3759-2604
蒲田	7月1日(月)～6日(土)	☎3738-2459 FAX3736-9782

洗足区民センターの催し

洗足区民センターでは、子どもから高齢者まで楽しめる催しを行っています。

ほかにも多くの催しがあります。詳細はHPをご覧ください!

洗足区民センター 検索

1 介護予防講座「熱中症」

- 60歳以上の方 ☎6月24日(月)午後1時30分～3時30分

2 ヒッポさんのおはなしかい「たなばた」

- 未就学児～小学3年生のお子さんと保護者
- 6月30日(日)午前10時～11時30分

3 七夕の祈り「歌と筆の調べ」

- 7月7日(日)午後2時～3時30分

◇1～3 いずれも◇

- 会場 洗足区民センター 抽選 先着 1 30名 2 15組 3 40名
- 1 当日会場へ 2 3 問合先へ電話か来所 ※3は6月25日受付開始
- 洗足区民センター ☎3727-1461 FAX3727-1462

