

子育てサポート情報

子育てに関する情報を手軽に確認できるよう、オンラインでも配信中! そのほかにも、子どもとの向き合い方を学ぶ講座など、さまざまな事業であなたの子育てを応援します。

メールやLINEで知りたい

大田区きずなメール

妊婦の方や6歳未満のお子さんの保護者と家族を対象に、子育て応援メッセージを配信しています。

妊娠中・子育て中の方が、安心して出産や子育てができるよう、おなかの赤ちゃんの様子、子育てサービスなどタイムリーな情報をお届けします。

★妊娠期→おなかの赤ちゃんの様子、ママのからだのことなどを、毎日お届け!

★子育て期→お子さんの成長に合わせた子育てアドバイスを定期的にお届け!



アカウント名: 大田区

きずなメール LINE版  
(大田区LINE公式アカウント)

友だち登録後、メニューの「大田区きずなメール」から登録できます。

台風の際の避難情報など災害情報もお届けしています。



きずなメール

LINE版のほか、メールでの配信も行っています。



登録はコチラ

健康づくり課健康づくり担当  
☎5744-1661 FAX5744-1523

大田区LINE公式アカウントに関して  
広聴広報課広報担当  
☎5744-1132 FAX5744-1503



動画で知りたい

子育て応援動画を配信しています!

離乳食のつくり方やお子さんの歯について、赤ちゃんのお風呂の入れ方などを動画で紹介しています。ぜひご覧ください。



健康づくり課健康づくり担当  
☎5744-1683 FAX5744-1523



動画はコチラ



講座を受けたい

両親学級が9月からオンラインで再開します

妊娠や出産に関することや、育児について学びます。これからの育児について、お2人で話し合うきっかけづくりにしてみませんか。ご自宅にしながら、受講が可能です。質問もお受けしますので、お気軽にご参加ください。

対 区内在住のおおむね妊娠5~9か月の方とパートナーの方

健康づくり課健康づくり担当  
☎5744-1683  
FAX5744-1523



詳細はコチラ



子どもとの向き合い方、考えてみませんか

子育て講座

叱ったり、なだめたり、愛情をもって子どもと接しても親の思うように子どもは変わってくれません。でも大丈夫、子どもを変えようとするのではなく、親が変われば問題は解決するかもしれません。そのポイントをお伝えします。



区内在住・在勤のおおむね1歳から小学3年生までのお子さんの保護者、子育て支援者  
※保育有り(1歳以上の未就学児先着20名。1人500円)  
日 9月25日(金)午前10時~11時45分  
会 大田区民プラザ  
定 先着30名  
申 問合先へ電話かFAX。8月24日から受け付け  
場 子ども家庭支援センター地域子育て推進係  
☎5753-1153 FAX3763-0199



予約制

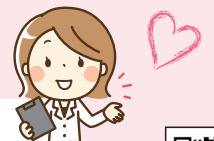
ピンクリボン マチノマ大森

乳がんは日本人女性の9人に1人がかかるとされていますが、早期に発見できれば90%以上の方が治るといわれています。区ではピンクリボン月間に合わせて、乳がんを含むライフステージに応じた女性の健康づくりをテーマに、大田区の保健師、栄養士、歯科衛生士による「健康相談会(個別面談形式)」を行います。

対 区内在住・在勤・在学で18歳以上の女性 日 10月17日(出)午前10時~正午、午後1時~3時  
会 マチノマ大森(大森西3-1-38) 定 先着各職種12名  
申 9月1~30日に問合先へ電話かFAX(記入例参照)  
場 健康づくり課健康づくり担当 ☎5744-1265 FAX5744-1523

乳がん出張検診(予約制)も同時開催します!

対 区内在住で40歳以上の女性 費 偶数年齢=500円、奇数年齢=4,000円



詳細はコチラ



8月30日~9月5日は建築物防災週間です

災害時の被害を防ぐため、建築物の適正な維持管理と点検をしましょう。

●防災査察を行います

不特定多数の人が使用する建築物の防火区画や避難設備の維持管理状況を調査し、所有者に防災・安全上の注意点を通知します。  
※実施する建物の所有者には事前に連絡します

健康づくり課管理調査担当  
☎5744-1615  
FAX5744-1557



●一級建築士による無料建築相談

日 9月1日(火)・2日(水)午後1時~4時  
会 区役所本庁舎1階  
申 問合先へ電話  
場 建築調整課建築相談担当  
☎5744-1383 FAX5744-1558



新型コロナウイルス感染症に関するお知らせ

大田区における新型コロナウイルス感染症対策については、区HPに最新情報を掲載しています。公共施設の休止・再開状況や区主催事業の中止・延期などの情報も随時更新しています。ご確認ください。



詳細はコチラ

相談窓口

●症状がある・感染が疑われる方/新型コロナ受診相談窓口

●大田区相談センター(平日午前9時~午後5時)  
☎5744-1360 FAX5744-1524  
●東京都・特別区・八王子市・町田市合同電話相談センター  
※土・日曜、休日は終日  
☎5320-4592(平日(夜間)午後5時~翌午前9時)

●感染への不安のある方

●大田区保健所 感染症対策課(平日午前8時30分~午後5時)  
☎5744-1729 FAX5744-1524  
●東京都新型コロナコールセンター(平日午前9時~午後10時)  
※多言語(日・英・中・ハングル)による相談も可 ※土・日曜、休日受付  
☎0570-550571 FAX5388-1396