



 HANEDA INNOVATION CITY

羽田イノベーションシティ

羽田空港至近の地に 生まれた新しいまち

羽田空港の沖合展開に伴い、整備が進む「羽田空港跡地第1ゾーン」。

令和2年7月3日、この羽田空港跡地第1ゾーンに

「HANEDA INNOVATION CITY」が開業、9月に本格稼働しました。

羽田イノベーションシティは、「新産業創造・発信拠点」として地域経済の活性化、

国際競争力の強化を公民連携で実現します。

詳しくは4・5面へ >>>



完成予想図(令和4年完成予定)

暮らしの情報箱

はがきなどで
申し込む場合
の記入例

- ① 催しなどの名称
- ② 〒住所
- ③ 氏名(ふりがな)
- ④ 年齢(学年)
- ⑤ 電話番号
- ⑥ その他必要事項

※費用が記入されて
いない催しなどは
原則無料です

福祉

ねたきり高齢者訪問歯科支援

歯や入れ歯、かむこと、のみ込むことなど、口腔ケアで心配なことがあればご相談ください。歯科衛生士が訪問し、お口の状況を伺います。希望により、歯科医師が訪問診査も行います。



☑️ 歯科医療機関への通院が困難な65歳以上の方

☎️ 問合せ先へ電話

📍 地域包括支援センター

地域福祉課高齢者地域支援担当

大森 ☎️5764-0658 FAX5764-0659

調布 ☎️3726-6031 FAX3726-5070

蒲田 ☎️5713-1508 FAX5713-1509

梹谷 ☎️3741-6525 FAX6423-8838

こども

11月は 子供・若者育成支援強調月間

青少年対策地区委員会が中心となり、不健全図書などの販売自粛要請活動を行います。

子どもたちを取り巻く問題・環境について理解を深め、家庭や地域で子どもたちが健やかに育つ良好な環境をつくっていきましょう。

📍 地域力推進課青少年担当

☎️5744-1223 FAX5744-1518

令和3年4月認可保育園の入園申込

詳細は、「令和3年度版入園申込みのしおり」(問合せ先で配布。区HPからも出力可)をご覧ください。例年11月中旬～下旬が混み合います。新型コロナウイルス感染防止のために、申込時期の分散にご協力ください。



☑️ 保護者の就労(求職中も可)、病気、出産、介護・看護、就学などにより、家庭で保育を受けられないお子さん

☎️ 問合せ先へ必要書類を持参か郵送。11月30日締め切り

※郵送は11月10日必着

● 休日受付 11月8日(日)午前9時～午後4時、保育サービス課で受け付け

※相談もお受けします(要事前予約)

📍 保育サービス課保育利用支援担当

☎️5744-1280 FAX5744-1715

生活福祉課相談係(書類の受け取りのみ)

大森 ☎️5843-1028

調布 ☎️3726-0791

蒲田 ☎️6715-8800

梹谷 ☎️3741-6521

令和3年度学童保育の利用申込

詳細は、「学童保育のしおり」(区HPから出力可)をご覧ください。

☑️ 区内在住・在学の小学新1～6年生で、保護者の就労、病気などにより、放課後に家庭で保育を受けられないお子さん

☎️ 11月4日～12月2日に、利用を希望する学童保育施設へ申請書、必要書類を持参(郵送不可)

📍 学童保育施設

子育て支援課子育て支援担当

☎️5744-1273 FAX5744-1525

国保・年金・介護保険・税

金融機関やコンビニエンスストアなどで納付・納税をお願いします

◆ 国民健康保険料

納付書で納付している世帯へ、11～3月期分(下期分)の納付書を11月12日に郵送します。期限内に納めてください。

※保険料を全納した世帯、口座振替世帯、年金からの徴収に変更した世帯(一部例外有り)へは郵送しません

📍 国保年金課国保資格係

☎️5744-1210 FAX5744-1516

◆ 介護保険料

納期限は毎月末です。滞納すると、滞納期間に応じてサービス利用時の自己負

担額引き上げなど、制限を受けることがあります。

📍 介護保険課収納担当

☎️5744-1492 FAX5744-1551

◆ 特別区民税・都民税(普通徴収)第3期の納期限は11月2日

未納の方はお早めにご納付ください。納期限を過ぎて納めると、納期限後の日数に応じて延滞金が加算されます。未納の場合は、財産調査・差押処分などを行うことがあります。

📍 納税課収納推進担当

☎️5744-1205 FAX5744-1517

◆ 個人事業税第2期の納期限は11月30日

📍 品川都税事務所 ☎️3774-6666

日本年金機構大田年金事務所 からのお知らせ

◆ 年金生活者支援給付金制度

新規に対象となる方へ、日本年金機構から案内を順次送付しています。案内に記載されている期限までに申請してください。

◆ 国民年金保険料の控除証明書

9月までに納付した方は11月上旬、10月以降に今年初めて納付した方は2月上旬に日本年金機構から郵送されます。

📍 大田年金事務所 ☎️3733-4141

傍聴

空家等対策審議会

📅 11月11日(水)午後2時～4時

📍 区役所本庁舎2階

☎️ 先着10名

📍 当日会場へ

📍 建築調整課空家対策担当

☎️5744-1301 FAX5744-1558

大田区高齢者福祉計画・ 介護保険事業計画推進会議

📅 11月17日(火)午後1時30分～2時45分

📍 区役所本庁舎2階

☎️ 先着5名程度

📍 11月16日までに問合せ先へ電話

📍 高齢福祉課高齢者支援担当

☎️5744-1430 FAX5744-1522

介護保険課介護保険担当

☎️5744-1732 FAX5744-1551

相談

無料法律相談会

相続、遺言、借地借家、債務整理など

の相談に司法書士がお応えします。

📅 11月15日(日)午後1時30分～4時10分

📍 区役所本庁舎2階

☎️ 先着50名

📅 11月2・4～6日午前10時～午後3時に司法書士会の専用電話(☎️3298-1711)へ電話

📍 広聴広報課広聴担当

☎️5744-1135 FAX5744-1504

創業相談

創業者のさまざまな課題に相談員がお応えします。

📅 月～金曜、午前10時～午後4時(休日、年末年始を除く)

📍 産業プラザ

📍 問合せ先へ電話。HPからも申し込み可

📍 (公財)大田区産業振興協会

☎️3733-6144 FAX3733-6459

求人

区立小・中学校職員

勤務条件、募集人数など詳細は区HPをご覧ください。

● 募集職種 事務、栄養士、介添員ほか

● 任用期間 令和3年4月1日～4年3月31日(再度の任用制度有り)

● 選考方法 書類選考後、面接

📍 問合せ先へ必要書類(問合せ先で配布。区HPからも出力可)を郵送か持参。11月20日必着

📍 教育総務部指導課

☎️5744-1424 FAX5744-1665

区立児童館などの児童育成指導員

対象、業務内容など、詳細は区HPをご覧ください。

● 任用期間 令和3年4月1日～4年3月31日

● 勤務時間 1日実働7時間45分、週4日

● 月額報酬(予定) 197,664円(交通費支給有り。各種休暇・社保完備)

● 募集人数 40名程度

● 選考方法 書類選考後、面接

📍 問合せ先へ次のものを郵送か持参。11月30日消印有効

・履歴書(写真貼付)

・資格証明書類の写し

・作文(「児童の健全育成に際して心がけること」を手書きで400字程度)

📍 子育て支援課子育て支援担当

(〒144-8621大田区役所)

☎️5744-1272 FAX5744-1525

令和3年度の個人住民税の主な改正点

改正は下記以外にもあります。詳細はお問い合わせください。

◆ 給与所得控除・公的年金等控除・基礎控除の見直し

特定の働き方だけではなく、さまざまな形で働く人を応援するため、以下の見直しを行います。

① 給与所得控除、公的年金等控除を一部引き下げ

② ①に伴い、基礎控除を引き上げ。また、基礎控除などに所得制限を導入

③ 扶養親族等の所得金額要件を一部見直し

◆ ひとり親控除の新設・寡婦(寡夫)控除の見直し

婚姻歴の有無を問わず適用する「ひとり親控除」を新設し、併せて現行の寡婦(寡夫)控除を見直し・再編します。

改正後 ● ひとり親控除…30万円(新設) ● 寡婦控除…26万円(見直し・再編)

◆ 新型コロナウイルス感染症に関連する寄附金税額控除の適用

新型コロナウイルス感染拡大防止のため、政府の自粛要請を受けて中止・延期などを行った文化芸術・スポーツイベントのチケット代を払い戻さない場合、そのチケット代を寄附と見なして寄附金税額控除を適用します。

なお、払い戻し後であっても一定の要件を満たす方には、上記の寄附金税額控除を適用します。

▶ 問合せ先 課税課課税担当 FAX5744-1515(共通)

大森地区 ☎️5744-1194 調布地区 ☎️5744-1195

蒲田地区 ☎️5744-1196

税務署からのお知らせ

11月11～17日は「税を考える週間」です

◆ 確定申告はご自宅からe-Taxが便利です

お近くの税務署でIDとパスワードを取得すれば、確定申告はご自宅からパソコン、スマートフォンで簡単に行えます。

▶ 取得方法

お近くの税務署へ本人確認書類(免許証など)を持参してください

※ 申込者本人の来署が必須

◆ 令和2年分の年末調整について

年末調整の方法や法定調書の作り方、各種様式は、国税庁HPに掲載しています。動画でも説明していますので、ぜひご覧ください。

なお、一部の様式は前年分と変更になっています。ご利用の際はご注意ください。

「給与支払報告書」は、税務署では配布していません。詳細はお問い合わせください。

▶ 問合せ先 課税課課税担当 FAX5744-1515(共通)

大森地区 ☎️5744-1194 調布地区 ☎️5744-1195

蒲田地区 ☎️5744-1196

▶ 問合せ先

大森税務署 ☎️3755-2111 雪谷税務署 ☎️3726-4521

蒲田税務署 ☎️3732-5151

区立保育園の非常勤保育士

①保育士資格(②は幼稚園教諭免許でも可)を持つ方

※資格は採用日取得見込みも可

●任用期間
令和3年4月1日～4年3月31日

●勤務時間
①1日実働7時間45分、週4日
②1日4時間(午前か午後勤務)、週5日

●月額報酬(予定)
①206,592円(社保完備)
②135,576円(社保完備)

●募集人数 各25名程度

④問合せ先へ次のものを郵送か持参。11月30日必着

・申込書(写真貼付)
・保育士証などの写し
・作文(「保育園での私の役割」を手書きで400字程度)

※申込書、作文用紙は区HPから出力

⑤保育サービス課保育職員担当
☎5744-1278 FAX5744-1715



●助成金額

地域とともに活動する地縁活動
=上限10万円
特定の課題に取り組むテーマ型活動
=上限5万円

④11月2日～12月15日(消印有効)に問合せ先へ申請書(募集案内に同封。区HPからも出力可)、必要書類を郵送か持参
※申請に関する窓口相談は要予約
⑤地域力推進課区民協働・生涯学習担当
☎5744-1204 FAX5744-1518

お知らせ

喫煙ルールを守りましょう

公共の場所では周囲への配慮を心がけ、区条例で決められている以下の喫煙ルールを守りましょう。公衆喫煙所を使うときは、3密を避けることも忘れずに。



・公園での喫煙禁止
・周囲の人の受動喫煙防止に努める
・歩行中、自転車運転中の喫煙禁止
・吸い殻のポイ捨て禁止

⑤環境対策課環境推進担当
☎5744-1366 FAX5744-1532

大田文化の森情報館の休館に伴う臨時カウンター設置

詳細は問合せ先HPをご覧ください。

④12月1日(火)～令和3年1月31日(日)

⑤大田文化の森
☎3772-0740 FAX3772-0741

休館のお知らせ

電気設備改修工事などのため。

◆蒲田駅前図書館
④11月30日(月)～12月18日(金)
☎3736-0131 FAX3736-1094

◆消費者生活センター、micsおおた
④12月5日(土)
⑤消費者生活センター
☎3736-7711 FAX3737-2936

参加・催し

東京2020大会に向けた展示キャラバン

区ゆかりのアスリートやスポーツを支える区内企業、区内開催競技のホッケーなどをご紹介します。詳細は区HPをご覧ください。

④3月中旬まで

※時間は施設の開館時間により異なります
⑤特別出張所、図書館を巡回
⑥スポーツ推進課東京オリンピック・パラリンピック推進担当
☎5744-1189 FAX5744-1539

区立中学校連合美術展

④11月6日(金)～13日(金)午前9時～午後5時

※13日は午後2時まで

⑤池上会館
⑥教育総務部指導課
☎5744-1435 FAX5744-1665

生涯学習個別相談会

あなたに合ったサークルやイベント、講座などの情報をご紹介します。

④11月6・10・20・24日、12月4・8・18日、午前10時～午後2時

※1人30分程度
⑤生涯学習センター蒲田

⑥当日会場へ
※事前予約(問合せ先へ電話)も可
⑦地域力推進課区民協働・生涯学習担当
☎5744-1443 FAX5744-1518

区内障がい者施設の自主生産品販売

焼き菓子や雑貨などを販売します。
④11月7日(土)・8日(日)午前11時～午後5時
⑤マチノマ大森1階イベントスペース(大森西3-1-38)
⑥志茂田福祉センター
☎3734-0763 FAX3734-0797



おおたオープンファクトリー 2020@ONLINE ~おおたのワザ・まちをバーチャル見学~

今年オンラインで開催します。ライブ・オンデマンド配信などを交えた「バーチャルオープンファクトリー」で、職人の技術・ものづくりの魅力を体感しよう!
④11月28日(土)午前10時～午後4時
※一部事前企画有り



HPはコチラ

④おおたオープンファクトリーHPから申し込み

⑤(一社)大田観光協会
☎3734-0202 FAX3734-0203



家族も喜ぶ男の洗濯講座 ~がんこ汚れは科学で解決~

洗濯のワザ、家族とのコミュニケーション術を学びます。
④区内在住・在勤・在学の男性
⑤12月19日(土)午後1時30分～4時
⑥抽選で20名
⑦問合せ先へFAX(記入例参照)。電子申請も可。12月12日必着
⑧園エセナおおた
☎3766-4586 FAX5764-0604



詳細はコチラ



多摩川流域歴史セミナー

多摩川と人間の関わり方の歴史を掘り起こし、地域文化を再発見する歴史セミナーです。

●内容
①午前の部=多摩川駅周辺散策
②午後の部=郷土博物館学芸員による歴史セミナー
③11月29日(日)
④午前9時30分～11時30分=多摩川駅集合。浅間神社、六郷用水ほか
⑤午後1時～4時=嶺町集会室
⑥①保険料50円
⑦先着①20名②60名(予定)
⑧多摩川流域懇談会事務局(〒185-0021国分寺市南町2-1-28 FAX042-327-3169 E-mail mizutomidoriken@ybb.ne.jp)へはがきかFAXかEメール(記入例参照。同行者の氏名・電話番号、参加人数、参加を希望する部も明記)
⑨国土交通省京浜河川事務所調査課
☎045-503-4008

募集

新型コロナウイルス感染症対策 区民協働事業 (地域力応援基金助成金)

対象事業など詳細は募集案内(問合せ、特別出張所、区民センター、文化センターで配布)をご覧ください。

④4月1日に規約や定款を定め活動している区民活動団体



新型コロナウイルス感染拡大防止! 大田区感染拡大防止協力金を支給します

12月25日 消印有効

▶対象 区内で飲食店などを営業し、都「営業時間短縮に係る感染拡大防止協力金」の支給決定を受けた中小企業・個人事業主など

▶支給額

営業時間を短縮した期間	協力金額	(参考) 都協力金額
8月3～31日	10万円	20万円
9月1～15日	5万円	15万円

▶申込方法 問合せに次のものを郵送

・申請書(問合せ、区役所本庁舎1階で配布。区HPからも出力可)
・都「営業時間短縮に係る感染拡大防止協力金」決定通知の写し
・本人確認書類の写し
・口座確認書類の写し

▶問合せ先 産業振興課産業振興担当 ☎5744-1286 FAX5744-1528



熊谷恒子記念館 開館30周年記念イベント

①展示会「恒子とゆかりの書 かなとの出会い」

熊谷恒子が書道展で初めて特選を受賞した《土佐日記(初巻)》の展示のほか、恒子と同時代に活躍した書家たちとの交流を紹介します。

▶日時 11月7日(土)～12月13日(日) 午前9時～午後4時30分(入館は午後4時まで)

▶休館日 月曜

※11月23日(祝)は開館し、24日(火)に休館します

▶費用 大人100円(小人50円)

※65歳以上(要証明)と5歳以下は無料

▶会場・問合せ先 熊谷恒子記念館 ☎FAX3773-0123

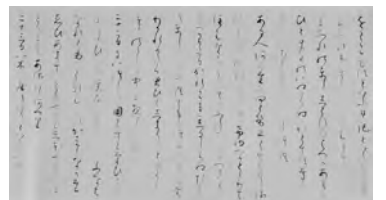
②講座「熊谷恒子と同時代の書家たち」

▶日時 12月5日(土)午後2時～3時30分

▶会場 新井宿特別出張所 ▶定員 抽選で48名

▶申込方法 問合せへ往復はがきかFAX(記入例参照)。11月24日必着

▶問合せ先 熊谷恒子記念館「第1回記念館講座」係(〒143-0024中央4-2-1) ☎FAX3772-0680



▲「土佐日記(初巻)」昭和8(1933)年



▲昭和45年ごろ 書斎にてかなを書く恒子

HANEDA INNOVATION CITYとは

(略称: HICity)

大田区と羽田みらい開発(株)の公民連携によって生まれた、新しい「まち」です。研究開発施設、会議研修センターのほか、ライブホールや芝生の広場、足湯など家族や友人と楽しめる場も整備。先端産業と文化産業の2つのコア産業を柱に、ヒト・モノ・情報が集まり融合することで、新たなビジネスを創造し、日本のものづくり技術・日本各地域の魅力を、この「まち」から国内外へ向けて発信します。

※羽田みらい開発(株)は、鹿島建設(株)を代表企業とする9社から構成され、HICityを開発するために設立された企業です



2020.07.03 / まち開き 2020.09.18 / 本格稼働

▶問合先 空港まちづくり課空港まちづくり担当
☎5744-1650 FAX5744-1528



自動運転バス

国内初実装の自動運転バスに乗って、最先端の技術を体感しよう！
※無料で乗車できます
●時間:午前10時30分～午後4時30分



遊び

漁網がモチーフのネットを使ったアート遊具。海の中に入っていきような気分を味わえるかも？



地方創生

まだ知られていない日本各地の地方産品が集合！初めての食文化を楽しもう

先端産業

産業のトレンドを踏まえ、「モビリティ」「健康医療」「ロボティクス」の3つの分野を軸に、ヒト・モノ・情報が交流。新たな産業や技術を生み出します。区内企業との連携により、イノベーションの創出を目指します。

羽田イノベーションシティならではの

「体験」!

文化産業

伝統文化、食、音楽など、さまざまな分野にふれあう機会を作ります。アート活動や人々の交流を通して、人が成長できるまちを創造。最先端の技術を活用して、文化の魅力を発信します。



憩い

足湯につかりながら、青空や空港、飛行機を眺めることができます
●時間:午前5時30分～午後11時30分



歴史伝承

空中に浮かぶディスプレイを操作して、羽田の歴史を楽しみながら学べます
●時間:午前9時～午後8時



夜景

花灯籠や稲穂照明に彩られたまちは、昼とは違う幻想的な雰囲気にも包まれます

ACCESS

HANEDA INNOVATION CITY

羽田イノベーションシティ

- 所在地:羽田空港1-1-4 (京浜急行電鉄空港線・東京モノレール「天空橋駅」直結)
- 駐車場:190台(平置き)
- 駐輪場:620台(コミュニティサイクルポート有り)



このまちの情報を随時発信

まちの中で開かれるイベントや各スポットの情報などを随時発信していきます。

詳しくはコチラ



あなたのアイデアが未来の公園をつくる 公園づくりのアイデア大募集!

「こんな公園に行ってみよう」「こんな施設が欲しい」など、公園づくりのためのアイデアを募集します。公園は羽田空港跡地1ゾーンに整備される予定です。いただいたアイデアを踏まえ、公園づくりの基本的な計画を作成します。ぜひご応募ください!

▶詳細は、お問い合わせいただくか区HPをご覧ください。
▶募集期間 11月2日～令和3年3月31日
▶応募方法 区HPから応募



詳しくはコチラ



お気軽にご相談ください

更生保護、いじめ、非行問題など

- ◆更生保護相談
- ▶日時 金曜、午前10時～午後3時
- ▶会場 区役所本庁舎2階
- ▶申込方法 当日会場へ
- ◆おたこども相談室
- ▶日時 月・水・金曜、午後1時～4時
- ▶会場 更生保護サポートセンター(北蒲広場内)
- ▶申込方法 当日会場へ
- 相談専用電話(相談日のみ) ☎3739-1734

▶問合先 総務課総務担当 ☎5744-1142 FAX5744-1505

女性・DV・男性の相談

- ◆女性のためのたんぽぽ相談
- ▶対象 区内在住・在勤・在学の女性で、家庭・家族、人間関係などでお悩みの方
- ▶日時 月・金曜、午前10時～午後1時 火・木曜、午後1時～4時 水曜、午後6時～9時 土曜、午後1時～7時
- ※相談受付は終了時間の30分前まで
- ▶申込方法 面接相談は相談専用電話へ事前予約 ※保育有り(1歳以上の未就学児。面接希望日の7日前までに要予約)
- 相談専用電話 ☎3766-6581
- ▶会場・問合先 エセなおた ☎3766-4586 FAX5764-0604

◆大田区DV相談ダイヤル

- ▶日時 月～金曜(休日、年末年始を除く) 午前9時～午後5時
- 相談専用電話 ☎6423-0502
- ◆男性相談ダイヤル
- ▶日時 第2・4金曜(祝日、年末年始を除く) 午後5時～8時
- ※相談受付は終了時間の30分前まで
- 相談専用電話 ☎6404-6020
- ▶問合先 人権・男女平等推進課男女平等推進担当 ☎5744-1610 FAX5744-1556

福祉相談

- ◆福祉法律相談
- ①弁護士による法律相談
- ▶日時 火曜(第5火曜を除く)、午前10時～正午 ※1人40分
- ②公正証書であんしん生活相談
- ▶日時 第3木曜、午前10時～正午 ※1人30分
- ③司法書士による成年後見制度専門相談
- ▶日時 第1・2・4木曜、午前10時～正午 ※1人60分
- ◇①～③いずれも◇
- ▶会場 大田区社会福祉センター
- ▶申込方法 問合先へ電話
- ◆精神障がい者家族のための電話相談
- ▶対象 精神に障がいのある方の家族など
- ▶日時 土曜、午後1時～4時
- 相談専用電話 ☎5700-0045
- ▶問合先 おた成年後見センター ☎3736-2022 FAX3736-5590

福祉サービスに苦情や不満があるときには福祉オンブズマンにご相談ください

福祉オンブズマンは、福祉サービス利用者の権利を守るために区長から委嘱され、利用者からの相談や苦情申し立てを受け付けています。公正な立場で調査を行い、必要に応じて区に対して是正の勧告や意見表明をします。
※予約すると、待たずに相談できます

福祉オンブズマン	
奥田 大介(弁護士)	面川 典子(弁護士)
木下 武徳(大学教授)	平澤 恵美(大学准教授)

人権問題への理解を深めましょう

子どもの人権を守るのは大人の責任です

子どもへの体罰や暴力、育児放棄など、子どもたちの生命に関わる事件が後を絶ちません。「児童の権利に関する条約」(1989年国際連合)では、子どもには安心して生き、守られる権利があると定められています。私たち大人には、子どもが幸せに生活できるように見守り育てる責任があるのです。

- たとえ「しつけ」でも、体罰は許されません
- 「しつけ」と称した体罰、暴言は、子どもに恐怖を感じさせ、心をコントロールします。また、体罰や暴言は子どもの心身に深い傷を残し、人格形成に深刻な影響を与えることが明らかになっています。「子どものためだから」と主張したとしても、体罰は虐待であり重大な権利侵害です。
- 子育ての悩み 1人で悩む前に
- 一生懸命子育てをしていますが、子どもが自分の思うように言うことを聞かない場面もあるかもしれません。どうしたら子育てがうまくいくのか…悩んだときは周囲の力を借りることも大切です。子どもとの関わり方や子育て中の気分転換の方法など、気軽に相談してください。

いじめや虐待などの相談をお受けします

- 子どもの人権110番 ☎0120-007-110 (月～金曜、午前8時30分～午後5時15分)
- 児童相談所虐待対応ダイヤル ☎189 (24時間受付)
- ▶問合先 人権・男女平等推進課人権・同和対策担当 ☎5744-1148 FAX5744-1556

「新おおた重点プログラム」を策定しました

新型コロナウイルス感染症や大規模自然災害などの緊急課題を克服するため、「新おおた重点プログラム」を策定しました。

計画の中心に据える6本の柱

- ① 区民の生命、安全を守る取り組み
 - 1 感染症対策 2 大規模自然災害対策
- ② 区民の暮らしや区内経済活動を支える取り組み
 - 3 生活支援策 4 経済活動支援策
- ③ 子どもたちの未来を切り拓く取り組み
 - 5 学びの保障・子どもの生活応援

⑥ 新たな自治体経営へのシフト

- この計画は、2段階で策定します。
- 令和2年10月策定版
新型コロナウイルス感染症や大規模自然災害などの緊急課題に対する令和2年度の取り組みを示す計画
- 令和3年3月策定版
今後の社会情勢の変化や新しい生活様式を踏まえた、令和3～5年度の取り組みを示す計画
- ▶問合先 企画課政策・企画担当 ☎5744-1735 FAX5744-1502

OTAユニバーサルスポーツフェスタ2020

～withコロナでも! いろんなスポーツを体験して元気と健康をみつけませんか!～

大田区の臨海部を歩くウォーキング、ユニバーサルスポーツや健康チェックなど、障がい者と健常者がともに楽しみ、交流するスポーツ大会です。今年は大腸がん検診(事前に採便し、フェスタ当日に提出)を無料で受けられます。

- ▶日時 12月12日(土)午前8時～午後3時
- ▶会場 ゆいっつ(大田区青少年交流センター)
- ▶費用 大人500円、高校生以下300円(飲み物参加証付き)、3歳以下無料
- ▶定員 先着120名
- ▶申込方法 OTAユニバーサルスポーツフェスタ実行委員会(☎6821-3178 FAX5767-8832 info@juns.org)へ電話かFAXかEメール(記入例参照。大腸がん検診希望はその旨も明記)
- ▶問合先 大会概要=福祉管理課調整担当 ☎5744-1242 FAX5744-1520 大腸がん検診=健康づくり課健康づくり担当 ☎5744-1265 FAX5744-1523

運営ボランティアスタッフ募集中!

詳細はチラシ(問合先、特別出張所、区施設で配布)をご覧ください。OTAユニバーサルスポーツフェスタ実行委員会までお問い合わせください。

さぽーとぴあからのお知らせ

1講座「聴覚障がいについて知ろう」

- ▶対象 区内在住・在勤・在学の方
- ▶日時 11月17日(火)午後1時30分～4時30分
- ▶定員 先着15名

2講座「手話入門」

- ▶対象 区内在住・在勤・在学の方
- ▶日時 12月8日(火)午後2時～4時
- ▶定員 先着20名

3視覚障がい者のための合同相談会

- 悩みごとの共有、視覚障がい者による落語
- ▶対象 視覚障がいのある方とその家族
- ▶日時 11月28日(土)午後1時30分～4時
- ▶定員 先着27名

◇1～3いずれも◇

- ▶申込方法 問合先へ112往復はがきかFAXかEメール(記入例参照) E電話
- ▶会場・問合先 さぽーとぴあ (〒143-0024中央4-30-11) Eota@tokyo-shuwacenter.or.jp E☎5728-9433 FAX5728-9437



●発達支援応援フェア 今年も区HPで情報発信!

- お子さんの発達支援に関する情報や相談先を、区HPでご案内します。
- ▶対象 お子さんの発達に合った支援をお考えの方
- ▶掲載期間 11月16日(月)～30日(月)
- ▶問合先 さぽーとぴあ ☎6429-8549 FAX6429-8559



詳細はコチラ

地域健康課からのお知らせ

土曜両親学級

講義「両親での子育て」、沐浴のデモンストレーションなど、出産・育児についてオンラインで学ぶ講座です。
 区内在住のおおむね妊娠5~9か月で、パートナーとオンライン(Zoomb)で参加できる方

12月12・19日(土)

※午前の部(午前10時~11時40分)、午後の部(午後1時30分~3時10分)

区HPで

地域健康課業務係 大森 ☎5764-0661 FAX5764-0659
 調布 ☎3726-4145 FAX3726-6331
 蒲田 ☎5713-1701 FAX5713-1509
 梶谷 ☎3743-4161 FAX6423-8838



詳細はコチラ

12月の健診と健康相談

事業名	対象、内容など	
栄養相談*	○離乳食や幼児食などの相談 ○肥満、血圧や血糖値が高めの方などの食事相談	
精神保健福祉相談*	思春期、認知症、アルコール依存症などで悩んでいる方とその家族	
乳幼児	4か月児健康診査	○お子さんの受診日などは、区HPをご覧くださいか、地域健康課へお問い合わせください
	1歳6か月児健康診査	○該当者には郵便でお知らせします
	3歳児健康診査	○健康診査は、乳幼児の発育状態などの診査、必要に応じて保健・心理・歯科・栄養相談を行います
	乳幼児歯科相談*	3歳未満(障がいのあるお子さんは就学前まで)を対象に歯科相談

*は地域健康課に予約が必要です

※健康に関する相談はいつでも受け付けています



詳細はコチラ



ありがとうございます あたたかい善意

- ◆子ども生活応援基金へ ○大森仏教会=100,000円 ○蒲田仏教会=100,000円
- ◆困窮世帯などへの援助のため ○NPO法人care nation=化粧品、歯ブラシなど7,524円
- ◆日本赤十字社の災害義援金・救援金を受け付けています
各災害義援金・救援金情報、寄付者の氏名・団体名などは区HPに掲載しています。

健康便り

女性特有のがん検診

1子宮頸がん検診

●検査項目 問診、視診、内診、頸部細胞診

※医師の判断で体がん検診を同時に行う場合があります

偶数年齢=500円(体がん検診は500円追加)

奇数年齢=2,000円(体がん検診は2,000円追加)

2乳がん検診

●検査項目 問診、マンモグラフィ検査、視触診(任意)

※妊娠・授乳中の方、ペースメーカー装着の方、水頭症シャント手術・豊胸手術を受けた方は、検診を控えてください

偶数年齢=500円

奇数年齢=4,000円

◇1・2ともに◇

●受診期限 令和3年2月28日

区内在住の女性で、令和3年3月31日時点で120歳以上240歳以上の方

指定実施医療機関など

実施医療機関へ直接申し込み

健康づくり課健康づくり担当

☎5744-1265 FAX5744-1523

11月10~16日はアルコール関連問題啓発週間

ストレスをお酒で紛らせていませんか? 「飲酒をやめられない」など、お酒でお悩みの方はご相談ください。

地域健康課では、精神科医師がお酒のお悩みにお応えします。事前に保健師がお話を伺いますので、お気軽にお問い合わせください。

※大森、梶谷、羽田地域健康課では精

神保健福祉士による個別相談有り

地域健康課健康事業係

大森 ☎5764-0662 FAX5764-0659

調布 ☎3726-4147 FAX3726-6331

蒲田 ☎5713-1702 FAX5713-1509

梶谷 ☎3743-4163 FAX6423-8838

11月14日は世界糖尿病デー

40~74歳の都民の4人に1人は、糖尿病を発症しているかその予備群! 30~40代がターニングポイントです。50代から糖尿病が強く疑われる人の割合が増えます。

大切なのは、予防・早期発見・早期治療。ステイホームで体重が増えた方や運動不足の方は要注意です。食事や運動、禁煙など生活習慣を見直してみましょう。

健康づくり課健康づくり担当

☎5744-1683 FAX5744-1523



デンタルフェスタ2020

学童の歯と口の図画・ポスター・作文の展示、歯の無料相談

12月5日(土)午前11時~午後4時

アブリコ

蒲田歯科医師会 ☎3735-1004

ゲートキーパー基礎講座

身近な人の自殺のサインに気付き、支援につなげるゲートキーパー(門番)の養成講座です。

区内在住の方か区内相談機関の職員

12月9日(水)午前9時30分~正午

区役所本庁舎2階

先着50名

問合先へ電話かFAX(記入例参照)

健康医療政策課健康政策担当

☎5744-1728 FAX5744-1523

今から始める健康づくり

キラリ☆健康おた



Vol.28 野菜をおいしく食べるコツ!

野菜をはじめ、食べ物が最もおいしく栄養価が高い時期を「旬」と言います。だからと言って、野菜を継続して食べるのはなかなか難しいのではないのでしょうか?

そこで! 今月は旬の野菜をたくさん、おいしく食べられるコツをご紹介します。簡単なものからチャレンジして、食事づくりを楽しみましょう。

野菜たっぷり! 具たくさんスープ

スープに溶け出した栄養素もしっかり取れる食べ方です。肉類を入れて、鍋料理として食べるのもこれからの季節にぴったりですね。

電子レンジで楽ちん蒸し野菜

切った野菜を電子レンジでチンするだけ! 緑黄色野菜はドレッシングやソースなどの油分と一緒に取ると、吸収が良くなり効率よく栄養を取ることができます。

生の野菜を冷凍保存! いつでも使える便利なストック

余った野菜は、皮をむいて一口大に切ったらそのまま冷凍するのがおすすめ。比較的長期保存ができますし、ストックがあれば普段の調理で簡単に野菜を増やせます。

簡単なものから挑戦して、料理を楽しもう!

例えば11月が旬の野菜は...

カブ・冬ニンジン・ゴボウ・レンコン・白菜・ニラ・キノコ類・サツマ芋・山芋など

野菜料理のレシピは、都HPで紹介しています。ぜひご覧ください! レシピはコチラ



✂ 切り取ってご利用ください

外科

診療時間: 日曜=午前9時~午後4時30分

大森医師会診療所(中央4-31-14)

☎3772-2402

接骨(ほねつぎ)

施術時間: 日曜、祝日=午前9時~午後5時

東京都柔道整復師会大田支部

☎090-3542-3896

眼科

診療時間: 日曜、祝日=午前9時~翌日午前9時

月~金曜=午後5時~翌日午前9時

土曜=正午~翌日午前9時(近隣の開業医で受診可能な時間にはそちらをご案内することがあります)

診療曜日・医療機関

日・月・水・土曜、祝日

東邦大学医療センター大森病院 ☎3762-4151

日・火・金・土曜、祝日

昭和大学病院附属東病院 ☎3784-8383

木曜

東京都保健医療公社荏原病院 ☎5734-8000

小児科、内科

診療時間: 日曜、祝日=午前9時~午後9時30分

土曜=午後5時~9時30分

大森医師会診療所(中央4-31-14) ☎3772-2402

田園調布医師会診療所(石川町2-7-1)

※日曜、祝日のみ ☎3728-6671

蒲田医師会診療所(蒲田4-24-12) ☎3732-0191

小児科

診療時間: 月~金曜(祝日を除く)=午後7時45分~10時45分

大田区子ども平日夜間救急室(大森西6-11-1)

東邦大学医療センター大森病院3号館内 ☎3762-4151

薬(処方せん調剤)

取り扱い時間: 日曜、祝日=午前9時~午後10時

土曜=午後5時~10時

大森地区

大森会堂薬局(中央3-1-3) ☎3774-7721

田園調布地区 ※日曜、祝日のみ

ゆきがや薬局(東雪谷5-1-1) ☎3728-3231

蒲田地区

蒲田薬局(蒲田4-38-5) ☎3732-1291

歯痛

診療時間: 日曜、祝日=午前9時~午後5時

(受付は午後4時30分まで)

大森歯科医師会館(池上4-19-7) ☎3754-8648

蒲田歯科医師会館(新蒲田1-4-14)

☎3731-9282

その他の医療機関案内(24時間受付)

●東京都医療機関案内サービス「ひまわり」

☎5272-0303

救急車を呼んだほうがいいか迷ったら

(24時間受付)

●東京消防庁救急相談サービス

「救急相談センター」 ☎#7119

※ダイヤル回線のときは ☎3212-2323

子供の健康相談室(小児救急相談)

開設時間: 月~金曜=午後6時~翌朝8時

土・日曜、祝日、年末年始=午前8時~翌朝8時

●子供の健康相談室 ☎#8000

※ダイヤル回線のときは ☎5285-8898

! 夜間・休日診療案内
必ず電話連絡をしてからお出かけください

ダニによるアレルギーに注意!

ダニやダニのふんは、小児気管支ぜんそくやアトピー性皮膚炎など、アレルギー疾患の原因といわれています。高温多湿の夏を越した寝具類には、多くのダニが潜んでいます。ダニが生息しにくい環境をつくりましょう!

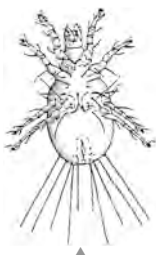
ダニが繁殖しやすい場所

布団、カーペット、畳、布製のソファ、カーテン、押し入れ、ぬいぐるみなど

ダニ対策のポイント

- 天日干しや布団乾燥機などを使って、しっかり乾燥する
- 取り込み後の布団、カーペットなどは、掃除機がけをする
- 洗える寝具やぬいぐるみ、カーテン、カーペットなどは定期的に洗濯する
- 窓の開放や換気扇・扇風機を使って、室内を換気する

▶問合先 生活衛生課環境衛生担当 ☎5764-0694 FAX5764-0711



ケナガコナダニ (腹面)



詳細はコチラ

いきいき 公園体操

公園の健康遊具を活用して、「簡単・優しい・続けられる」運動を習慣にしましょう。

- ▶対象 次の全てに該当する方
- ①65歳以上
 - ②会場まで自分で通える
 - ③医師から運動制限を受けていない

▶申込方法 当日会場へ

▶問合先

高齢福祉課高齢者支援担当

☎5744-1624

FAX5744-1522

会場	開催日時	雨天時
新井宿児童公園	第2・4月曜 午後2時～3時	中止
萩中公園	午前10時～11時	
ふくし公園	第2・4木曜 午後2時～3時	・第2木曜は嶺町集会所 ・第4木曜は中止
矢口二丁目公園	第1・3金曜 午前10時～11時	中止
本門寺公園	第1・3金曜 午後2時～3時	・第1金曜は中止 ・第3金曜は池上会館

※マスク、手袋の着用をお願いします

新型コロナウイルス感染症に関するお知らせ

大田区における新型コロナウイルス感染症対策については、区HPに最新情報を掲載しています。公共施設の休止・再開状況や区主催事業の中止・延期などの情報も随時更新しています。ご確認ください。



詳細はコチラ

相談窓口

●症状がある・感染が疑われる方／新型コロナ受診相談窓口

●大田区相談センター(平日午前9時～午後5時)
☎5744-1360 FAX5744-1524

●東京都・特別区・八王子市・町田市合同電話相談センター(平日(夜間)午後5時～翌午前9時)
※土・日曜、休日は終日
☎5320-4592

●感染への不安のある方

●大田区保健所 感染症対策課
(平日午前8時30分～午後5時)
☎5744-1729 FAX5744-1524

●東京都新型コロナコールセンター
(平日午前9時～午後10時)
※多言語(日・英・中・ハングル)による相談も可
※土・日曜、休日でも受付
☎0570-550571 FAX5388-1396

みる・きく・まなぶ 区民のひろば

- ◆「描こうよみんな」絵手紙展
11月10～30日(19日と26日は体験会有り)、午前9時～午後7時(土・日曜、祝日は午後5時まで)、さぼーとびあ。当日会場へ ☎090-3046-3432前田
- ◆中高年の初級英会話講習会～どう始めたらよいか考えている方に～
11月12日(休)午後2時30分～3時30分、消費者生活センターで。抽選で5名。電話で ☎1,000円 ☎中島 ☎090-3576-3281
- ◆50代からの初心者向けやさしい英会話
11月12・19日、午前11時～正午、エセナおおたで。先着各5名。電話で ☎栗栖(くりす) ☎070-3849-2941(平日午後3時まで)
- ◆篆刻体験会 年賀状用の「干支」を彫る
11月12・26日、午前10時～正午、ふれあいはずまで。先着5名。11月10日までに電話で ☎2,000円(2回) ☎笹井 ☎090-2672-9419
- ◆初心者のためのパソコン講習
11月12・13・20・26・27日、午前9時30分～11時30分、こらぼ大森。先着各15名。電話で ☎1,000

- 円 ☎福田 ☎3722-6780
- ◆初めての60才から社交ダンス
11月12・26日、12月10・24日、午前10時～11時、池上会館で。電話で ☎4,000円(4回分) ☎村上 ☎090-5501-8120
- ◆水曜水彩画展
11月13～15日、午前10時～午後6時(13日は正午から、15日は午後5時まで)、アプリコで。当日会場へ ☎090-4711-3129竹間
- ◆幼児の為のパレエ無料体験レッスン
11月13・20日、午後3時～3時40分、ライフコミュニティ西馬込で。先着各5名。電話で ☎津山 ☎090-8018-9271
- ◆自彊術と真向法ほか健康体操 ヨガマット持参。11月11日～12月9日の水曜と土曜、午前10時～正午、洗足区民センターで。先着各8名。当日会場へ ☎1,000円 ☎090-7257-0559井出
- ◆始めてみよう! ハワイアンフラ! パウスカート貸出有り。①11月14日(出)午前10時から(3歳以上の親子)、11月28日(出)午前11時から(年中～小学生)、11月30日(休)午後7時40分か

- ら(大人初心者)＝武蔵新田駅近くの会場で②11月17日(休)午前10時から(大人初心者)、11月19日(休)午後5時から(年中～小学生)＝大鳥居駅近くの会場で。先着各6名。電話で ☎山田 ☎090-2566-1253
- ◆楽しいお琴・三味線講座
11月15日(休)午前10時～正午、11月18・23日、午後2時～4時、大田文化の森で。電話で ☎2,000円 ☎小林 ☎080-5655-9556
- ◆親子リズム体験会
0才から参加可。11月16・30日、午前10時～正午、池上文化センターで。電話で ☎宮本 ☎090-1093-4670
- ◆50代からの外国人講師による初心者向けやさしい英会話無料体験会
11月19日(休)午前10時20分～11時50分、蒲田駅近くの会場で。先着7名。電話で ☎阿部 ☎070-3861-9415
- ◆行政書士・税理士・司法書士・社労士合同無料相談会
11月22日(休)午前10時～午後4時、大田文化の森で。電話で ☎野武(のたけ) ☎090-4521-9336
- ◆木版画
11月23日(休)午後1時～4時30分、馬込区民センターで。電話で ☎曾山 ☎3771-2036

掲載の催しは区の主催ではありません。ご自身の責任で参加してください。

☎＝参加費など ☎＝申込先か問合先 ※費用の記載がないものは原則無料

- 掲載申し込み＝催し名、サークル名、日時、場所、講師名、費用、問合先の氏名・〒住所・電話番号・区報11月1日号の感想(最も関心があった記事、1面の感想など)を明記し、〒144-8621大田区役所広聴広報課「区民のひろば」係へ
- 締切＝掲載月2か月前の15日必着
- 開催日や申込締切日が1～9日までのものは開催前月の1日号、10日以降のものは開催月1日号(1月のみ1～14日のものを12月1日号、1月15日～2月9日のものを11月・21日号)に掲載します。
- 掲載できないもの①営利目的や売名目的、講師が主催する教室と認められるもの②政治・宗教関係③同一の人物か団体で、前回の掲載から6か月経過していない催し④会員の募集が目的のものなど ※令和3年11月・21日号に掲載する場合、次に掲載できるのは7月1日号です
- 紙面の都合で全てを掲載できない場合があります。
- サークル会員募集＝今年度の申し込みを受け付けています。締め切りは11月30日必着です。令和3年3月21日号にまとめて掲載します。

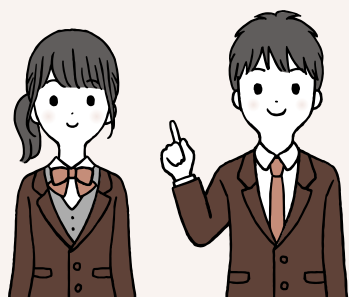
- ◆冷え・浮腫み解消講座
11月30日(休)午後1時30分～2時45分、南雪谷二丁目の会場。先着15名。電話で ☎ラクティブ雪谷 ☎6425-9019
- ◆講演会・マンションに関する都条例「管理状況届出制度」について
11月29日(休)午後2時～4時、エセナおおたで。電話で ☎大田区マンション管理士会・水野 ☎090-1818-1700

インフォメーション

トピックス

税のパネル展2020

区内中学生による「税についての作文」の優秀作品を区HPに掲載します。この作文は、全国納税貯蓄組合連合会と国税庁が、租税教育の一環として、全国の中学生から募集したものです。



▶区HP掲載期間 11月11日(水)～17日(火)
▶問合先 納税課収納推進担当
☎5744-1205 FAX5744-1517

区の世帯と人口

令和2年10月1日現在

- 世帯数…400,578世帯
- 総人口…736,472人
日本人人口…712,216人(男…353,617人 女…358,599人)
外国人人口…24,256人(男…11,483人 女…12,773人)
- 面積…60.83km²

11ch シティニュースおおた 11月

- 1～15日…withコロナ時代の品づくり
- 16～30日…障がい者施設の自主生産品の紹介
- 放送 ケーブルテレビのJ:COMチャンネル 大田とiTSCOMで毎日放送! YouTubeでも発信しています。

●●● 今月の区報は ●●●

- 11月11日号 特集 児童虐待未然防止のために
 - 11月21日号 特集 消費者被害の防止
- 11日号・21日号は新聞折込か駅広報スタンド、区施設、公衆浴場、セブンイレブンで配布。配送サービス(外出困難などの要件有り)も行っています。

お知らせ

おおた区報1日号の配送方法を一部の地域で変更しています

おおた区報1日号は、自治会・町会による配布を再開します。ただし、お住まいの地域によっては配送業者によるポスティングを行っております。詳細はお問い合わせいただくか、区HPをご覧ください。

●おおた区報は区役所本庁舎、特別出張所などの区施設、駅の広報スタンドなどでも配布しています

▶問合先 広聴広報課広報担当
☎5744-1132 FAX5744-1503



詳細はコチラ

ウィズ
withコロナ時代
を生きる
vol.3 ともに続けよう 感染予防



ソーシャルディスタンス



検温



手洗い

中央八丁目児童館で撮影。子どもたちも感染症対策を取りながら、放課後の時間を過ごしています

新しい日常の新しいルール

- NO! 3密 (密閉・密集・密着)
- 手洗いの徹底
- マスクの着用
- SOCIAL DISTANCE (距離を保とう)

新型コロナウイルス感染症の国内感染が確認されて、約10か月。区内では、依然として新規陽性者が発生しており、予断を許さない状況です。

これからの季節は、インフルエンザの流行も懸念されます。私たち一人ひとりに、感染防止の心がけが強く求められます。感染を拡大させないための行動を、ともに続けていきましょう。

区の新型コロナウイルス感染症への取り組み

新型コロナウイルス感染症の感染拡大以降、区は「感染拡大防止」「区民生活支援」「区内経済対策」に全力で取り組んできました。

新型コロナウイルス感染症対策に関する補正予算は、一般会計第1～6次の合計で約820億円となりました。

今後も、区民の皆さまの生命・暮らしを守り、経済活動を支えるとともに、子どもたちの未来を切り開く対策に、途切れることなく取り組んでいきます。

これまでの新型コロナウイルス感染症対策は、区HPに掲載していますのでご覧ください。



詳細はコチラ

区民の命と生活を守る官学連携プログラム(11月1日～)

～大田区と東邦大学の双方の強みを生かした感染制御学講座の設置～

新型コロナウイルス感染症の終息が見通せない、ポストコロナと呼ばれる時代の中、区は新たな行財政運営モデル「大田区モデル」の確立を東邦大学と連携して進めていきます。

これまで培ってきた東邦大学との連携をさらに発展させ、医学的知見を踏まえた行財政運営で区民の皆さまの命と生活を守ります。



message

区民のための大田区モデルへの責任と期待

大田区と東邦大学が連携して、新しく研究・教育活動を始めることになりました。区民の命と生活を守る官学連携プログラム「感染制御学講座」です。大田区と東邦大学が本活動を通してこれまで以上に強力に連携することにより、大田区全体での感染症対策のレベルアップに努めていきたいと思えます。

大学と行政の連携による研究・教育活動の開始は、危機管理としての感染症対策を考える上でも重要な方向性を示しています。本活動では、東邦大学として主に以下の内容に取り組んでいきます。



館田一博氏

- 効果的な行財政運営の実現に向けた医学的知見からのアドバイス
- withコロナを踏まえた産官学連携促進に向けたアドバイス
- 区民に対する迅速かつ正確な情報発信
- 感染症診療と対策・行政に関わる人材の育成
- 区内の感染症状況の把握と対策へのアドバイス

感染症の問題は新型コロナウイルス感染症で終わりません。耐性菌の問題や輸入感染症など、さまざまな感染症リスクに対応していかなければなりません。本プログラムが、官学が連携して行うプロジェクトの象徴となるように活動をしていきたいと思えます。区民の皆さまのますますのご理解とご協力をどうぞよろしくお願いいたします。

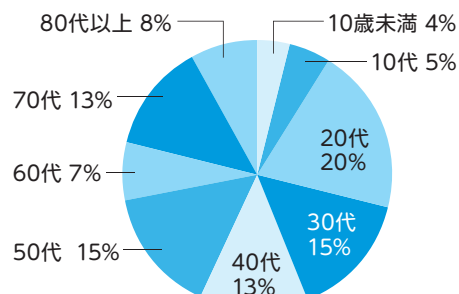
たけだ かつひろ 館田一博氏 東邦大学医学部微生物・感染症学講座教授
／(一社)日本感染症学会理事長／政府新型コロナウイルス感染症対策分科会メンバー

▶問合先 企画課政策・企画担当 ☎5744-1538 FAX5744-1502

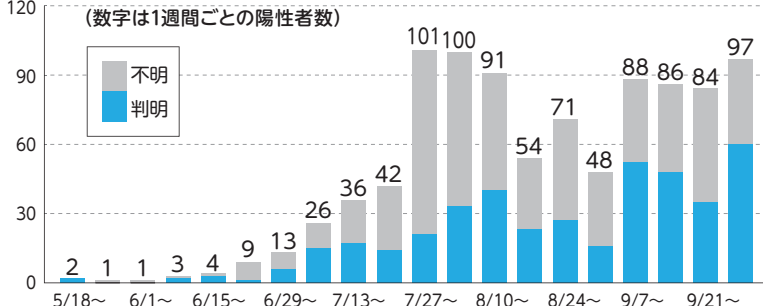
区内新型コロナウイルス感染症情報

令和2年10月11日時点 ●累計陽性者数 1,290名 ●回復者数 1,015名

●区内陽性者の年代別割合(9月1～30日)



●区内の感染経路別陽性者数の推移 (数字は1週間ごとの陽性者数)



●9月の区内の傾向

- 8月と比べて、50代以上の陽性者が増加しており、特に70代以上が全体の約2割を占めています。
- 感染経路が判明しているのは、全体の約5割でした。
- 感染経路のうち、家庭内、友人や職場などの会食での感染が増加している傾向があります。



感染者情報の詳細はコチラ

▶問合先 大田区新型コロナウイルス感染症対策本部(防災危機管理課) ☎5744-1235 FAX5744-1519