



## 今から始めよう!風水害対策

6～10月は、梅雨や台風、集中豪雨など雨が多くなる時期です。特に、近年は大雨がきっかけとなる大きな災害が起きています。住まいや生活圏にどのような被害リスクがあるのか事前に把握し、いざというときに適切な行動ができるようにしましょう。

### トイレや排水口の逆流

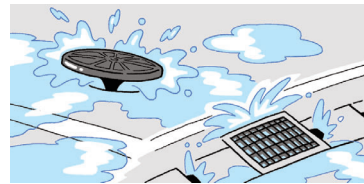
トイレや流し台、風呂の排水口などから下水が逆流する恐れがあります。



>> 対策①へ

### マンホールや側溝からの水の逆流・あふれ

マンホールや側溝などから水があふれている時は、近づかないようにしましょう。



>> 対策②へ

### ふたが外れたマンホールに落下する恐れがあります



河川の近くでなくても、風水害に遭う可能性があります

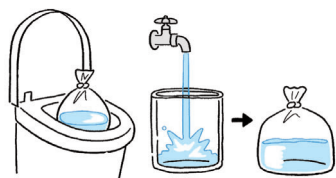
- 市街地で降った雨水が下水道などで排水しきれずにあふれてしまう内水氾濫に注意が必要です。
- ハザードマップや防災アプリで、お住まい周辺の被害想定を確認しましょう。

## 事前にできる対策を知ろう

### 対策①

#### 水ので逆流対策

身近なものを使って作ることができる水ので排水口をふさぎ、浸水を防ぎましょう。



### 対策②

#### 側溝などの掃除

ごみや泥で詰まっていないか日頃からこまめに確認し、掃除をすることが大切です。

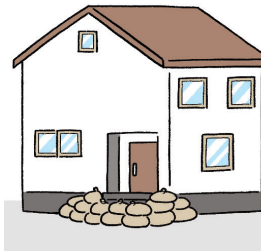


#### 土のうによる浸水対策も有効です

区では、土のうの無料配布を行っています(配布した土のうは回収していません)。また、公園などの区内27か所に土のう置き場を設置しています。土のうは不足することもあるため、早めの準備を心がけましょう。詳細は区HPをご覧ください。

>> 自宅の水害対策は5面へ

詳細はコチラ



### 問合せ先

大森地域管内  
地域基盤整備第一課  
☎5764-0631 ☎ 5764-0633

蒲田・糀谷・羽田地域管内  
地域基盤整備第二課  
☎5713-2007 ☎ 5713-2009

調布地域管内  
地域基盤整備第三課  
☎3726-4303 ☎ 3726-4318

## 台風などの大雨による河川の氾濫に備えましょう

### ハザードマップの確認を

台風や集中豪雨で雨が多く降ると、河川が増水し堤防から水があふれたり、堤防が壊れて市街地に水が流れ込んだりします。あらかじめハザードマップで、多摩川や身近な河川などが氾濫した場合の自宅付近の浸水想定や浸水継続時間などのリスクを把握しておきましょう。



詳細は  
コチラ



### マイ・タイムラインをつくらう

「マイ・タイムライン」とは、台風や大雨などの風水害に対する事前の準備や行動を時系列に整理したあなたの避難行動計画です。

>> 「マイ・タイムライン講習会」などは8面へ

詳細は  
コチラ

