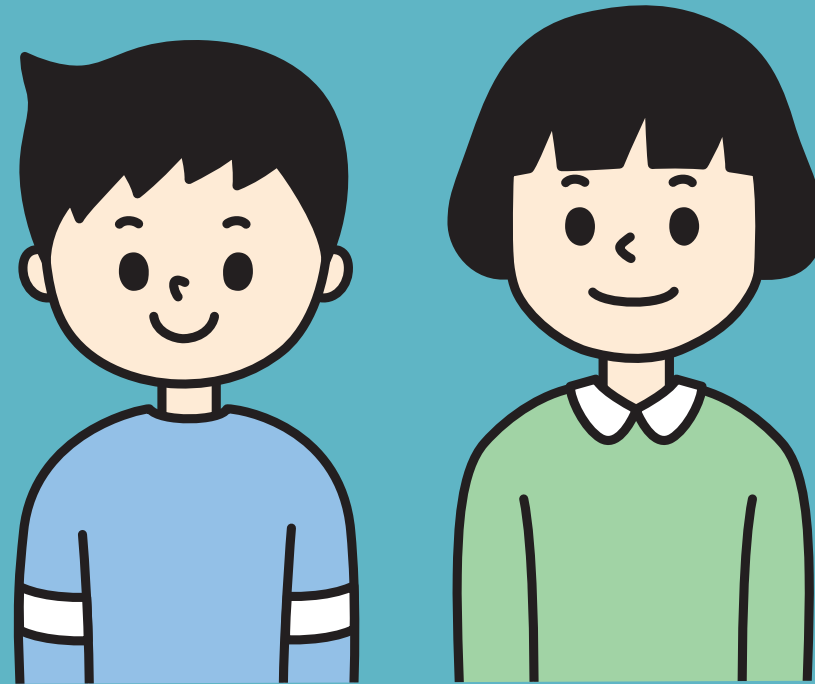


《子ども版》



2040年ごろの大田区を
どんなまちにしたいですか？

大田区データブック

大田区

新たな大田区基本構想の策定に向けて

基本構想とは、わたしたちが暮らす大田区が目指すべき未来の理想のすがたを示す、区が一番重要な計画です。現在の大田区基本構想が平成20年に作られてから約15年がたちましたが、その間に少子高齢化、平均気温の上昇をはじめとした気候変動、新型コロナウイルスの流行など、区民のみなさんを取りまく状況は大きく変わりました。

そこで大田区では、大田区が目指すべき未来のすがたを新しく考えなおし、新たな基本構想を区民のみなさんと一緒に考えることにしました。目指すべき未来のすがたは、区役所の職員だけでなく、大田区に住む人、大田区で働く人など、大田区にかかわるすべての人々が一緒に作り上げ、共通の目標となるものです。

みなさんが未来の大田区のすがたを考える時に使っていただくために、大田区の特徴や約15年間の変化などを簡単にまとめた「データブック」を作りました。

自分が大人になったとき、大田区がどんなまちになってほしいか。そして、その未来のすがたを実現するために、何をすべきなのか。

みなさんも一緒に考えてみましょう。

令和5年7月 大田区長 鈴木晶雅



目次

き ほん こう そう
「基本構想」ってなに？

P3

き ほん こう そう
これまでの大田区基本構想

P4

き ほん こう そう
新しい「基本構想」をみなさんと一緒につくります！

P5

大田区ってどんなまち？

P6

とく ちょう 大田区の特徴や、じょう ほう 大田区に関するデータ・情報を、さらにくわしく見てみよう！

P8

23区の中でただひとつ！ 空港があるまち おおた

P11

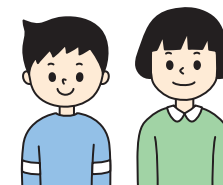
大人になったとき、どんなまちで暮らしたいですか？

P12

わか 若い世代のみなさんに向けたアンケートを行います！

P13

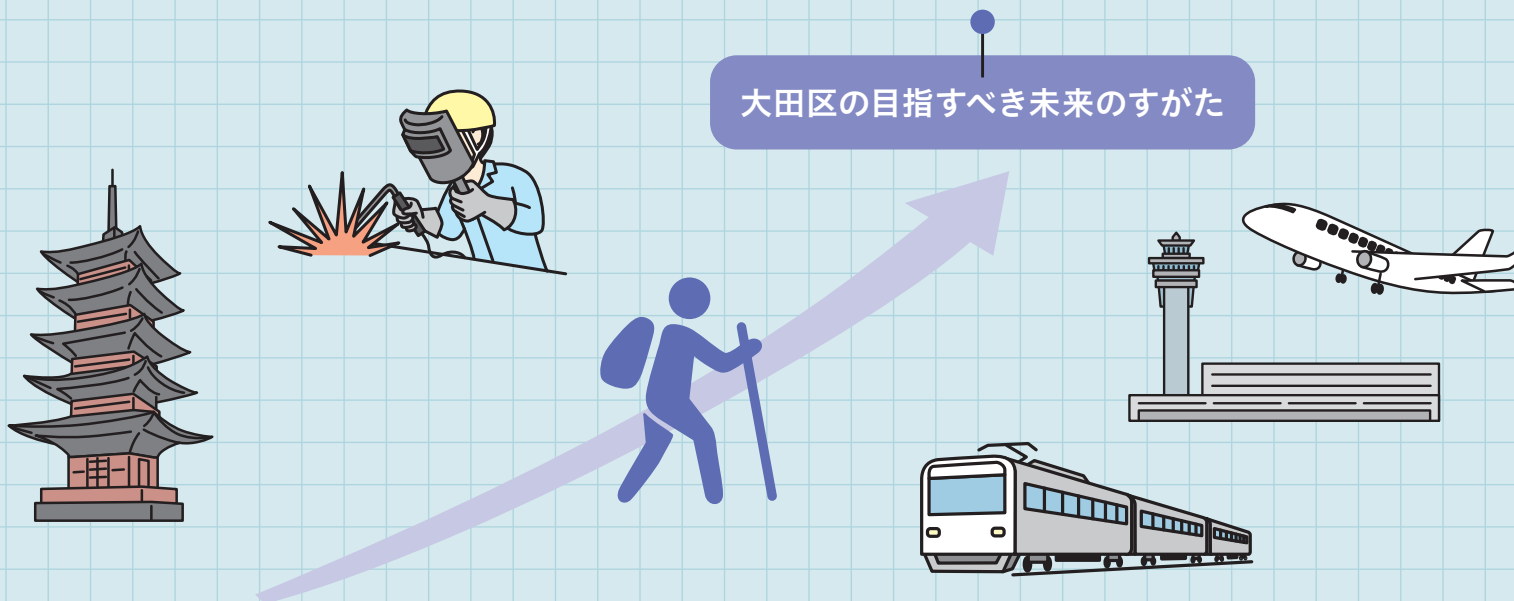
「基本構想」ってなに？



基本構想は、
わたしたちが暮らす

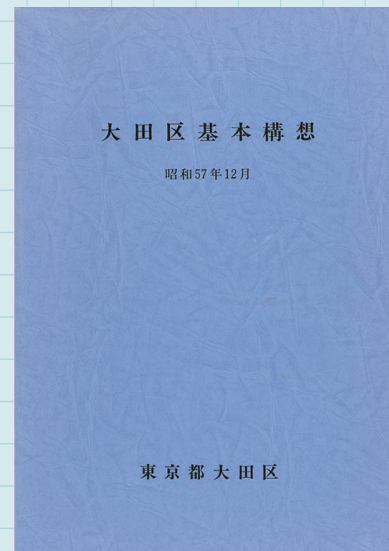
大田区の目指すべき未来の理想のすがたしめを示すものです！

目指すべき未来のすがたは、大田区で暮らす人・働く人など、子どもから大人まで、
大田区にかかわるすべての人々が一緒に作り上げ、共通の目標となるものです。



これまでの大田区基本構想

1982年12月策定



2008年10月策定

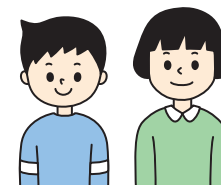


目指すべき
未来のすがた

安全で快適な、活力と思いやりのある、
文化・福祉都市

地域力が区民の暮らしを支え、
未来へ躍動する国際都市 おおた

新しい「基本構想」をみなさんと一緒につくります!



- 現在の基本構想きほんこうそうが作られてから15年がたちました。その間にしょうしこうれいか 少子高齢化、へいきんきおん 平均気温の上昇じょうじょうをはじめとしたきこうへんどう 気候変動、じょうぎょう 新型コロナの流行など、みなさんをとりまく状況は大きく変わりました。
- そこで大田区では、目指すべき未来のすがたである基本構想きほんこうそうを区民のみなさんと一緒にいっしょ新しく考えなおすことにしました。

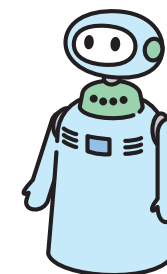
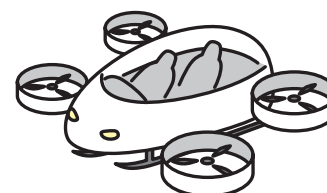
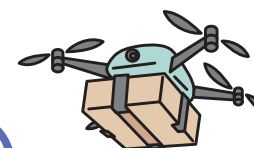
自分が大人になったとき、

大田区がどんなまちになっていてほしいか、

そして、その未来のすがたじっげんを実現するために、

何をすべきなのか。

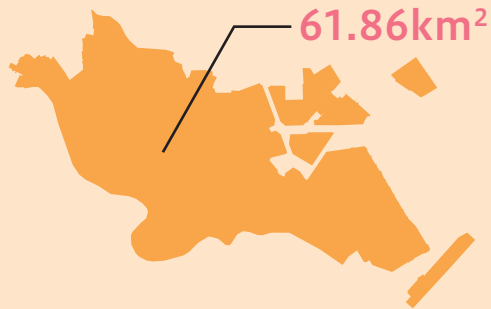
みなさんも考えてみましょう!



大田区ってどんなまち？

面積

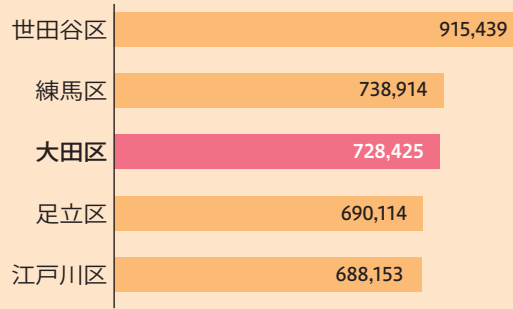
面積は23区で1位!



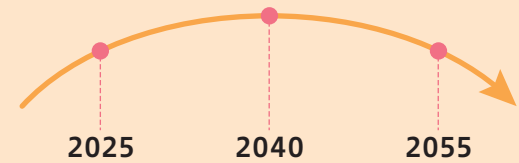
(資料) 大田区政ファイル

人口

総人口は23区で3位!

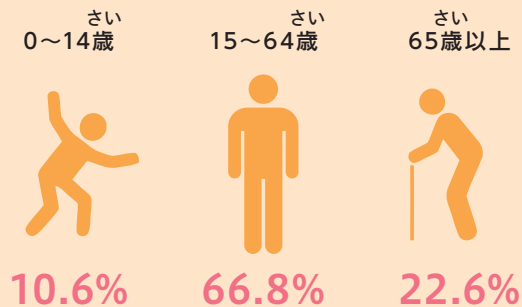


(資料) 東京都の統計HP (2022)、大田区人口推計



年齢

ねんれい こうせい
大田区の年齢構成は・・・



(資料) 区住民基本台帳データ (2022)

外国人

区民のおよそ30人に1人が外国人



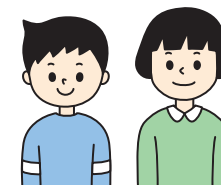
※令和4年の外国人区民比率: 3.44% (資料) 区住民基本台帳データ (2022)

空港

つな げんかんぐち
世界と繋がる日本の玄関口、

羽田空港





ものづくり

大田区は工場の数が23区で1位!



商店街

商店街数は都内最多!



新しい産業を生み出し発信する場所

「羽田イノベーションシティ」



せんとう 銭湯

せんとう
大田区の銭湯は都内最多!
くろゆ
「黒湯」が有名



SDGs

2023年度、「SDGs未来都市」・
「自治体SDGsモデル事業」にW選定!



大田区公式PRキャラクター

はねぴよん ©大田区



飛行機

さくら
桜

ふろおけ
風呂桶

とくちょう
大田区の特徴である

せんとう
羽田空港、桜、銭湯をPR

大田区の特徴や、大田区に関するデータ・情報を、 さらにくわしく見てみよう!

健康寿命

65歳以上でも元気に暮らす人が増えています。(65歳健康寿命※1は延びています。)

65歳健康寿命(要介護2)

男



81.7歳
2008年

82.6歳
2021年

女



84.8歳
2008年

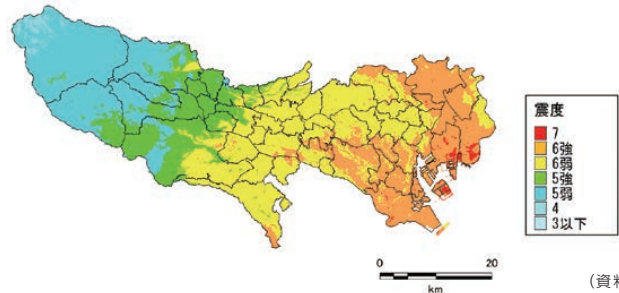
86.0歳
2021年

※1 65歳健康寿命:65歳の人が、何らかの障害のために要介護認定※2を受けるまでの年齢を平均的に表すもの。
 ※2 要介護認定:医者等に、介護が必要であると判断されること。

(資料)東京都福祉保健局「65歳健康寿命算出結果区市町村一覧」を基に作成

地震被害の想定

首都直下地震想定の一つである都心南部直下地震では大田区のほぼ全域で震度6強以上の揺れが想定されますが、10年前より地震に強いまちになっています。



モデルとなる災害	2012年公表被害想定	2022年公表被害想定	増減数
	東京湾北部地震	都心南部直下地震	
	マグニチュード7.3 9割以上の地域で予想震度6強		
死者数	1,073人	726人	-347人
建物(全壊) (うち火災棟数)	43,326棟 (32,218棟)	27,422棟 (18,884棟)	-15,904棟 (-13,334棟)
閉じ込めに陥り得るエレベーター停止台数	384台	1,508台	+1,124台

(資料)東京都防災会議「首都直下地震等による東京の被害想定」報告書を基に作成

区民が行うスポーツ

大田区民の7割以上が、ウォーキングや散歩をしており、その他には体操、ランニング・ジョギング等が多く行われています。

(資料)「令和4年度区の施策検証等に向けた区民意識調査」を基に作成

気象の変化

昔と比べて激しい雨が降る日は増えています。

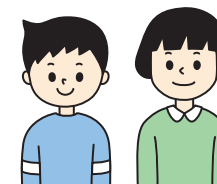
羽田で50mm以上の雨を記録した日数



3.8日
1976~85年の平均

5.6日
2013~22年の平均

(資料)気象庁「過去の気象データ検索」を基に作成



犯罪の数

区民犯罪件数(警察が知った件数)は約3,650件で、区民1,000人あたりで23区で8番目に少ないです。
 自転車盗難件数は約1,250件で区内犯罪件数の約1/3を占めています。

(資料)防災安全対策特別委員会資料を基に作成

交通事故の件数

交通事故の件数は10年間で約900件減っています。



(資料)大田区HP「区内の交通事故」を基に作成

公園の面積

区内の公園の面積は15年前と比べて東京ドーム6個分(約29万㎡)増加しています。



あじさい児童公園 (2020年開園)

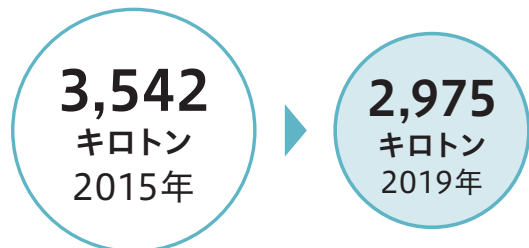


はばたき児童公園 (2021年開園)

(資料)大田区政ファイルを基に作成

CO₂(二酸化炭素)の排出量

CO₂排出量は減っていますが、23区では2番目の多さです。(2019年)



(資料)環境省「自治体排出量カルテ」各年版を基に作成

地球温暖化

温暖化対策を行わないと、関東地方の平均気温は約4.2度も上昇してしまいます。

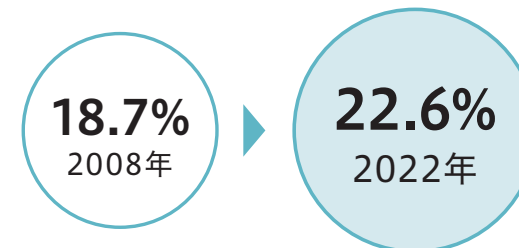
温暖化対策を行った場合	温暖化対策を行わなかった場合
気温 約1.3℃上昇	気温 約4.2℃上昇
もうしょび猛暑日(35℃以上) 年間6日程度増加	もうしょび猛暑日(35℃以上) 年間31日程度増加

(19世紀後半と21世紀末を比べた数値)

(資料)東京管区気象台「東京都の気候変動」を基に作成

資源回収率(リサイクル)

びん・缶・ペットボトルをはじめとしたリサイクル資源の回収率は上がっています。

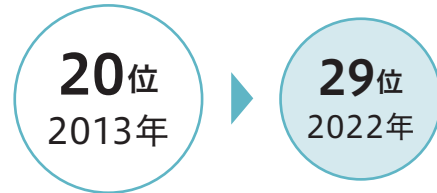


(資料)大田区HP「大田区のごみと資源の収集回収量」を基に作成

デジタル技術

世界の中でデジタル技術を上手に使っている国を決めるランキングで、日本は最近順位が下がっており、現在は、63か国中29位となっています。

デジタル競争力ランキング



2022年総合順位

順位	国名
1	デンマーク
2	アメリカ
3	スウェーデン
4	シンガポール
...	...
29	日本

(資料) IMD「World Digital Competitiveness Ranking 2022」を基に作成

デジタル技術を上手に使っている海外都市の例(アメリカ)

気温や雨の量、風の強さなどのデータを自動的に取ってくれるセンサーを街中に設置し、そのデータを使って環境問題を解決しています。(アメリカ・イリノイ州)



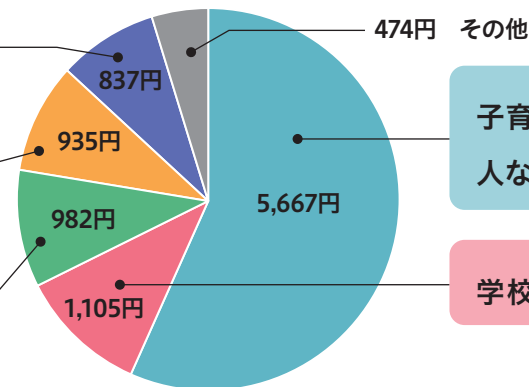
(出典) Array of Things HPより作成

区が使うお金を1万円とすると...

道路や公園、橋などを作るために活用しています。

公共施設の運営など、区役所のさまざまな仕事に活用しています。

区民のみなさんの健康づくりや、ごみ処理などに活用しています。

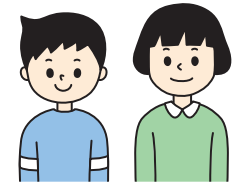


子育てをする人、高齢者や障がいのある人などを支えるために活用しています。

学校や図書館の運営などに活用しています。

(資料)「OTAシティ・マネジメントレポート」(令和3年度決算)を基に作成

23区の中でただひとつ! 空港があるまち おおた



①羽田空港について

羽田空港は首都・東京の玄関口として、
1931年に当時の名前である「東京飛行場」として開港しました。
日本国内の空港の中でも特に利用者数が多く、
日本最大の空港となっています。

②ランキングで見る羽田空港

■空港利用者数(2019年度)

【国内】

順位	空港	年間旅客数
1	羽田(東京都)	8,222万人
2	成田(千葉県)	3,954万人
3	関西(大阪府)	2,866万人
4	福岡(福岡県)	2,304万人
5	新千歳(北海道)	2,281万人

(資料)国土交通省資料を基に作成

利用者数は
全国1位!

【海外】

順位	空港	年間旅客数
1	アトランタ(アメリカ)	11,053万人
2	北京(中国)	10,001万人
3	ロサンゼルス(アメリカ)	8,807万人
4	ドバイ(アラブ首長国連邦)	8,640万人
5	羽田(日本)	8,551万人

(資料)「Airports Council International Worldwide-Airport Traffic Report-Calendar Year 2019」を基に作成

海外でも
第5位に
ランクイン!

■その他にも、こんなランキングで1位を取っています!(2023年度)

清潔な空港部門	8年連続1位!
国内線空港総合評価部門	11年連続1位!
PRM対応部門	5年連続1位!

PRM:高齢者、障がいのある方やケガをされた方のこと

(資料)英SKYTRAX社2023年調査による

③羽田空港で働く人々の約3人に1人が大田区民!

羽田空港で日々働いている人々は、
2020年度にはおよそ57,000人となっています。
こうした人々が住んでいる場所を地域ごとに比べると、
大田区に住んでいる人が圧倒的に多く、
全体の約3割を占めています。

④「新空港線」により移動がもっと便利に!

東急多摩川線～京急空港線をつなぐ新しい鉄道「新空港線」の
建設に向けた準備が進められています。
新空港線が開通すると、区内の東西方向の移動が
便利になるとともに、区内から羽田空港や、
渋谷・新宿・池袋・埼玉県方面への移動もスムーズになります。

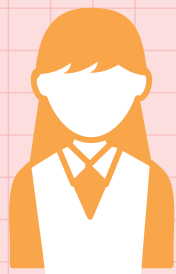
大田区の特徴をもっと詳しく知りたい人は
右下のQRコードを確認しよう!
<https://ota-vision.studio.site>

難しい言葉も多いので、
大人の方といっしょに見よう!



「未来の大田区」の主役となる若い世代のみなさんへ

大人になったとき、どんなまちで暮らしたいですか？



2040年ごろまでの未来を描く「基本構想」。

2040年には、みなさん若い世代が大人になり、大田区のまちづくりの主役となります。

ですから、基本構想をつくるにあたり、主役となるみなさんの考えがとても大切です。

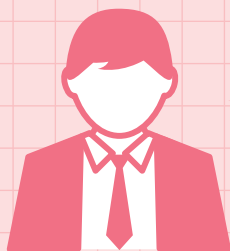
自分が大人になったとき、大田区がどんなまちになってほしいか。
そして、その理想の未来を実現するために、何をすべきなのか。

ご家族・お友達と話し合いながら考えてみましょう！

そのために今、
私達が
できることを
考えてみるぴよん！



©大田区



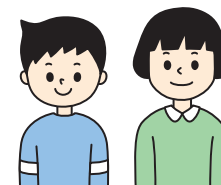
Q.2040年ごろの大田区を
どんなまちにしたいですか？

A.

.....
.....
.....

わか

若い世代のみなさんに向けたアンケートを行います!



2040年ごろの大田区をどんなまちにしたいですか。

みなさんからのご意見を募集^{ほしゅう}します。

大田区が目指すべき未来のすがたについて、ぜひご意見をお寄せください!

右下のQRコードからご回答ください。

- ◎対象者 大田区に住んでいる、または通学している小学生・中学生のみなさん
- ◎回答期限 令和5年9月11日(月)まで

保護者のみなさまも、大田区の将来像等についてぜひご意見をお寄せください。

- ◎回答方法 ・インターネット <https://ota-vision.studio.site>
※右下のQRコードから保護者の方もご回答いただけます。Googleアカウントでのログインが必要です。

- ◎問合せ先 大田区蒲田5丁目13番14号
大田区役所企画経営部企画課政策・企画担当
電話:03-5744-1735 FAX:03-5744-1502

アンケートの回答は
こちらからお願いします





大田区

2040年ごろの大田区をどんなまちにしたいですか？

大田区データブック

令和5年(2023年)7月

発行 大田区企画経営部

〒144-8621

東京都大田区蒲田5丁目13番14号

電話:03-5744-1735(直通)

FAX:03-5744-1502

<https://www.city.ota.tokyo.jp>
