

II 教育委員会

1 教育委員会制度

教育委員会は、教育に関する事務を処理するために、区長から独立して設置された執行機関である。委員会を構成する教育長及び教育委員は、区長が区議会の同意を得て任命する。教育長の任期は3年、委員の任期は4年となっている。

また、教育長は、教育委員会の会務を総理し、教育委員会を代表する。

2 教育委員

令和元年6月1日現在



小黒 仁史 教育長



三留 利夫 委員
(教育長職務代理者)



弘瀬 知江子 委員



後藤 貴美子 委員



高橋 幸子 委員



深澤 佳己 委員

職 名	氏 名	任 期	略 歴
教 育 長	お ぐろ ひと し 史 小 黒 仁 史	自 H29. 12. 22 至 R2. 12. 21	元東京福祉大学教育学部特任教授、元大田区教育委員会事務局教育総務部指導課長、元大田区立立新井第一小学校長
教育長職務代理者	み とめ とし お 夫 三 留 利 夫	自 H29. 12. 12 至 R3. 12. 11	元大田区教育委員会教育アドバイザー、元大田区立山王小学校長、元大田区立田園調布小学校長
委 員	ひろ せ ち え こ 子 弘 瀬 知 江 子	自 H29. 12. 22 至 R2. 12. 21	名和医院院長（内科医）、大田区立大森第五小学校医、元大森医師会副会長
委 員	ご とう き み こ 子 後 藤 貴 美 子	自 H29. 12. 22 至 R1. 12. 21	志茂田中学校 PTA 会長、元東京都私立中学高等学校父母の会第8支部連合会評議員、元大田区立西六郷小学校 PTA 会長
委 員	たか はし さち こ 子 高 橋 幸 子	自 H30. 10. 14 至 R4. 10. 13	大田区民生委員・児童委員、元大田区青少年対策糶谷地区委員会会長
委 員	ふか さわ よし み 己 深 澤 佳 己	自 H30. 12. 12 至 R4. 12. 11	弁護士・深澤法律事務所、東京都建築紛争調停委員会委員、財団法人品川区国際友好協会評議員選定委員会委員

※平成 27 年 4 月 1 日施行「地方教育行政の組織及び運営に関する法律の一部を改正する法律」における経過措置のため、平成 31 年 3 月 31 日までに任命された委員の任期については、任期満了の期日

が特定の年に偏ることのないよう1年以上4年以内で区長が定めた。

3 教育委員会の会議

会議には、定例会と臨時会がある。

定例会は毎月1回開催される。臨時会は必要のある都度、その事案を審議するため開催される。

会議では、教育に関する一般方針を定めるほか、区議会の議決を経るべき事案を決定すること、教育委員会規則及び訓令に関すること、区立学校その他教育機関の設置・廃止に関すること等が、その議決の対象となる。

平成30年においては、次のような開催状況になっている。

(1) 回数 定例会 12回 臨時会 0回

会議名	1月	2月	3月	4月	5月	6月	7月	8月	9月	10月	11月	12月
定例会	24日	14日	28日	26日	23日	20日	17日	3日	20日	15日	22日	12日
臨時会												

(2) 議案

条例案及び教育委員会規則関係等 18件
教育委員会人事関係 0件
方針決定・その他 26件
計 44件

(3) 教育委員協議会回数 23回

4 教育財政

(1) 令和元年度教育歳出予算の概要

令和元年度の教育予算は258億1,966万円で、大田区一般会計歳出予算に占める割合は9.2%となっている。

令和元年度教育予算額及び過去3年間の推移

(単位：千円)

款	項	令和元年度当初予算額 A	対前年増減額 C (A - B)	対前年増減率 C/B
教育費	教育総務費	9,924,864	△ 295,652	△ 2.89%
	小学校費	10,076,465	△ 5,176,254	-33.94%
	中学校費	5,669,056	105,889	1.90%
	校外施設費	149,283	△ 48,486	△ 24.52%
	合計	25,819,668	△ 5,414,503	-17.34%

(単位：千円)

款	項	30年度当初予算額 B	29年度当初予算額	28年度当初予算額
教育費	教育総務費	10,220,516	10,226,984	7,969,456
	小学校費	15,252,719	10,880,021	9,010,257
	中学校費	5,563,167	3,900,372	7,291,241
	校外施設費	197,769	290,031	186,608
	合計	31,234,171	25,297,408	24,457,562

(2) 令和元年度教育歳入予算の概要

(単位：千円)

款	項	令和元年度 当初予算	30年度 当初予算	対前年 増減額	増減率	令和元年度予算説明
	使用料及び手数料	16,933	17,046	△ 113	-0.66%	小中学校使用料 等
	国庫支出金	681,448	1,052,561	△ 371,113	-35.26%	
	国庫負担金	220,780	93,951	126,829	134.99%	幼稚園運営費負担金
	国庫補助金	460,668	958,610	△ 497,942	-51.94%	小中学校校舎改修等補助金 私立幼稚園就園奨励費 等
	国庫委託金	0	0	0	0.00%	
	都支出金	730,333	733,730	△ 3,397	-0.46%	
	都負担金	209,401	119,107	90,294	75.81%	幼稚園運営費負担金
	都補助金	495,948	590,539	△ 94,591	-16.02%	私立幼稚園児保護者負担軽減補助金 放課後子供教室推進事業費補助金 スクールソーシャルワーカー活用事業補助金 等
	都委託金	24,984	24,084	900	0	教育推進・研究協力校事業費 等
	財産収入	2,186	2,186	0	0.00%	池上図書館土地貸付収入 等
	寄附金	1	1	0	0.00%	
	諸収入	107,405	119,670	△ 12,265	-10.25%	施設利用者光熱水費等負担金 図書資料等複写コピー代 等
	合計	1,538,306	1,925,194	△ 386,888	-20.10%	

(3) 教育委員会事務局各課別歳出予算

① 教育総務課

(単位：千円)

事業名	令和元年度 当初予算	30年度 当初予算	増減率 (%)	令和元年度予算説明
教育委員会経費	17,150	17,049	0.59%	委員報酬、運営費等
職員人件費	68,978	59,203	16.51%	
交通安全巡回指導事業	7,296	7,343	△0.64%	自転車教室、交通安全教室等
教育総務課事務費	19,334	22,375	△13.59%	
教育政策調査研究	160	1,100	△85.45%	検討会議開催
学校施設改修計画の策定	26,136	0	皆増	長寿命化計画等の策定
私立幼稚園等保護者負担軽減事業	1,976,944	2,214,849	△10.74%	
就園奨励費補助	727,094	823,448	△11.70%	私立幼稚園等園児数 5,034人
保護者負担軽減補助	919,850	1,022,901	△10.07%	私立幼稚園等園児数 8,414人
入園料補助	330,000	368,500	△10.45%	私立幼稚園等園児数 3,000人
私立幼稚園等振興事業	395,322	398,804	△0.87%	大田区私立幼稚園 48園
私立幼稚園入所者支援給付費	629,261	360,112	74.74%	運営費給付 9園、一時預かり事業 3園
外国人学校保護者補助	11,616	11,616	0.00%	外国人学校児童・生徒数等 88人
外国人学校振興事業	0	0	0.00%	
私学行政事務費	6,302	3,172	98.68%	
学校運営費	11,049	5,272	109.58%	通学路防犯設備管理等
学校管理費・校舎造修	2,316,637	2,506,761	△7.58%	
小学校	1,620,907	1,925,131	△15.80%	屋上、外壁改修工事等
特別支援学校	4,625	4,447	4.00%	維持補修工事等
中学校	691,105	577,183	19.74%	屋上、外壁改修工事等
学校管理費・施設維持	616,492	485,444	27.00%	
小学校	429,215	314,125	36.64%	保守点検委託、維持補修工事等
中学校	187,277	171,319	9.31%	保守点検委託、維持補修工事等
学校施設建設費	3,139,168	8,657,870	△63.74%	
小・校舎の改築	1,419,782	6,744,263	△78.95%	校舎改築工事等
小・給食室の増改修	0	0	0.00%	
小・校庭整備	108,986	166,083	△34.38%	校庭改修工事等
小・プールの改築	0	0	0.00%	
中・校舎の改築	1,540,093	1,397,933	10.17%	校舎改築工事等
中・給食室の増改修	0	0	0.00%	
中・校庭整備	34,914	147,515	△76.33%	校庭改修工事設計委託
中・屋内運動場の改修	35,393	5,098	594.25%	基本設計・実施設計委託
中・プールの改築	0	196,978	皆減	
校内環境衛生設備の整備	489,254	136,466	258.52%	
小学校	393,432	29,941	1214.02%	便所改修工事、便所改修工事設計委託
中学校	95,822	106,525	△10.05%	便所改修工事、便所改修工事設計委託
家庭・地域教育力向上	2,624	2,450	7.10%	
家庭・地域教育力向上支援事業	1,012	1,137	△10.99%	20団体
家庭教育学習会	1,612	1,313	22.77%	10回 入学前リーフレット
学校支援地域本部事業	35,788	35,847	△0.16%	小学校59校 中学校28校
放課後子ども教室	799,515	779,235	2.60%	放課後ひろば46校 放課後子ども教室(単独型)11校
PTA研修会等	254	872	△70.87%	小学校1回 中学校1回 P T Aのしおり
学校施設の活用促進	15,428	12,011	28.45%	
地域開放	4,508	962	368.61%	小学校59校 中学校28校
行事開放	170	306	△44.44%	小学校6校
校庭等開放	4,565	4,586	△0.46%	小学校49校
スポーツ開放	6,185	6,157	0.45%	小学校26校
本庁舎(分室等を含む)	69,296	67,029	3.38%	アロマスクエア賃料等
教育総務課 計	10,654,004	15,784,880	△32.51%	

② 学務課

(単位：千円)

事業名	令和元年度 当初予算	平成30年度 当初予算	増減率	令和元年度予算説明
学務課事務費	14,460	7,606	90.11%	新入学者用就学援助書類作成
学事システム運用	18,615	7,872	136.47%	
教科用システム等運用	1,210,150	1,114,547	8.58%	小中学校ICT教育設備
特別支援学級管理運営	62,328	74,547	△16.39%	特別支援教室モデル校（中学校7校）
小学校	37,001	43,845	△15.61%	固定45学級、通級11学級、特別支援教室全校
中学校	25,327	30,702	△17.51%	固定21学級、通級8学級
宿泊を伴う校外授業	255,797	148,682	72.04%	
小学校	105,187	107,440	△2.10%	移動教室5、6年生
中学校	150,610	41,242	265.19%	移動教室1年生、修学旅行3年生
学校運営費	2,555,155	2,602,182	△1.81%	
小学校	1,658,783	1,693,965	△2.08%	59校 930学級
特別支援学校	45,274	43,808	3.35%	1校 4学級
中学校	851,098	864,409	△1.54%	28校 321学級
交通安全帽支給	2,560	2,490	2.81%	新小学校一年生に配布
就学援助費	821,785	763,535	7.63%	
小学校	428,502	385,607	11.12%	給食費、学用品費、医療費等補助
中学校	393,283	377,928	4.06%	給食費、学用品費、医療費等補助
特別支援教育就学奨励費	7,292	6,813	7.03%	
小学校	3,710	3,259	13.84%	
中学校	3,582	3,554	0.79%	
校外施設管理費	139,864	188,350	△25.74%	
管理運営費(伊豆高原)	97,317	84,420	15.28%	小学校児童移動教室等
管理運営費(野辺山)	29,539	91,160	△67.60%	中学校生徒移動教室等
管理運営費(とうぶ)	13,008	12,770	1.86%	小学校児童移動教室等
学校保健関係費	484,217	470,132	3.00%	
小学校	308,055	301,840	2.06%	定期健康診断の実施等
特別支援学校	37,544	31,312	19.90%	非常勤看護師の雇用等
中学校	138,618	136,980	1.20%	定期健康診断の実施等
学校給食関係費	2,463,528	2,469,284	△0.23%	
小学校	1,681,902	1,714,060	△1.88%	民間委託全校
中学校	781,626	755,224	3.50%	民間委託全校
学務課 計	8,035,751	7,856,040	2.29%	

③ 指導課

(単位：千円)

事業名	令和元年度 当初予算	30年度 当初予算	増減率	令和元年度予算説明
指導・調査研究	267,068	242,049	10.34%	
生活指導対策	576	571	0.88%	人権冊子の購読
青少年健全育成対策	1,760	1,760	0.00%	情報モラル講習会実施
生活規範意識を高める教育	0	113	△100.00%	
国語教育の推進	4,439	2,057	115.80%	小～漢字検定(問題作成委託)、作文指導資料
外国人による英語指導	182,393	161,594	12.87%	小学校1～6年生対象、小5対象イングリッシュキャンプ実施(TGG活用に変更)、英語検定実施委託(新規)
外国人、帰国児童・生徒日本語特別指導	50,021	49,208	1.65%	必要校へ派遣、指導時間60時間(上限80時間)
各種調査委員会等	2,256	1,513	49.11%	小学校全教科教科用図書採択調査他
メンタルヘルスチェックの実施	18,413	18,033	2.11%	小4～6、中1～3 実施年2回 学級集団調査 中1～中3 実施年2回
発達障害児童に対する早期支援研究	7,210	7,200	0.14%	
小・中学校連合行事	14,715	16,011	△8.09%	小中音楽鑑賞教室、中学校陸上選手権大会等
体力向上推進事業	18,101	19,572	△7.52%	小学校低学年への体育指導補助員の派遣、小学生駅伝大会等
理科教育の推進	15,720	16,963	△7.33%	(事業科目の統合)
おもしろ理科教室	15,720	14,459	8.72%	小学校5、6年生対象(理科博士) 小学校3～6年生対象(理科支援員)
おおたサイエンススクール	0	465	-100.00%	東工大との研究事業 講師謝礼増
おおた・東工大サイエンスフェスタ	0	2,039	-100.00%	夏期 理科実験教室 東工大科学教育センターの移管
生活指導支援員の配置	16,271	12,964	25.51%	生活指導支援員の配置増
学力向上授業の充実	159,770	160,217	△0.28%	
基礎学力の定着	124,682	124,393	0.23%	学習(補習)指導等講師、習熟度別指導講師
学習効果測定	35,088	35,824	△2.05%	小学校4年～中学校3年生対象
教科領域研究奨励校	36,654	35,254	3.97%	オリ・パラ教育推進校、各種教育推進校等
学習・指導資料作成	14,549	13,422	8.40%	社会科副読本(改訂)
大田区教育研究会補助	11,577	11,577	0.00%	
中学生の海外派遣	33,498	30,044	11.50%	中学2年生56名、派遣教員等8名 アメリカ・ドイツ
総合的な学習の時間等	102,493	81,830	25.25%	
総合的な学習の時間	7,339	7,260	1.09%	総合的な学習の時間
文化・伝統学習及び部活動等指導	95,154	74,570	27.60%	日本の伝統・文化、ものづくり学習、部活動校外指導員、部活動外部指導員(10名から20名に増員)
中学生の職場体験	1,700	1,598	6.38%	
教員研修	12,878	12,826	0.41%	
各種専門研修	11,029	11,059	△0.27%	理科授業力向上増、各種教員向け研修の実施
英語教員国際化促進事業	1,849	1,767	4.64%	小学校及び中学校教員への外国語活動研修の実施
教職員健康診断	81,114	82,854	△2.10%	教職員等の健康診断経費、長時間労働者面接経費増
学校職員被服貸与	671	640	4.84%	都費学校職員用貸与被服

事業名	令和元年度 当初予算	30年度 当初予算	増減率	令和元年度予算説明
指導課事務費	117,967	99,402	18.68%	非常勤講師報酬（登校支援コーディネーター軽減講師の増）、不登校児童・生徒支援事業報償費増（登校支援員他）、都費相談員の区費切替
学校職員関係費	8,740	6,715	30.16%	
学校安全衛生委員会	6,031	3,817	58.00%	教職員が50人以上の学校に学校衛生委員会を設置
学校施設・環境維持	2,335	2,391	△2.34%	
学校職員研修	374	507	△26.23%	
公務災害事務	1,816	1,668	8.87%	労働保険料ほか（非常勤職員の増）
学校特別支援員の配置	60,693	59,554	1.91%	小中の通常学級に派遣
夏季水泳教室支援事業	7,377	7,377		水泳指導補助員
学校運営システム運用管理	415,047	490,608	△15.40%	保守・運用管理日、改築校の設定変更減
学校管理委託費等	1,333,364	1,196,367	11.45%	建物管理業務委託等
小学校	699,059	598,481	16.81%	児童誘導、学校用務業務等委託、建物管理委託等の経費
小・特別支援学級管理運営	167,922	175,325	△4.22%	介添員の派遣 62名
中学校	406,192	359,896	12.86%	学校用務業務等委託、建物管理委託等の経費
中・特別支援学級管理運営	60,191	62,665	△3.95%	介添員の派遣 22名
学校事務費等	339,549	336,164	1.01%	
小・事務費	229,349	227,180	0.95%	副校長補佐、読書学習司書ほか非常勤・臨時職員の賃金、旅費
特支・事務費	64	65	△1.54%	
中・事務費	110,136	108,919	1.12%	副校長補佐、読書学習司書ほか非常勤・臨時職員の賃金、旅費
学校給食関係費	166,264	162,496	2.32%	非常勤栄養士報酬等
小学校	114,846	111,075	3.40%	非常勤栄養士 31名
中学校	51,418	51,421	△0.01%	非常勤栄養士 14名
指導課 計	3,237,596	3,098,172	4.50%	

④ 教育センター

(単位：千円)

事業名	令和元年度 当初予算	30年度 当初予算	増減率	令和元年度予算説明
教育相談・資料調査	292,647	253,411	15.48%	教育相談員（日勤講師）の増員
教育センター管理運営費	9,072	226,855	△96.00%	適応指導教室の改築工事終了による減
教育センター 計	301,719	480,266	△37.18%	

⑤ 幼児教育センター

(単位：千円)

事業名	令和元年度 当初予算	30年度 当初予算	増減率	令和元年度予算説明
幼児教育センター運営費	12,859	12,570	2.30%	保育園増に伴う事務用品等の増
幼児教育振興プログラム施策の推進	2,039	2,012	1.34%	保育園増に伴う郵便料等の増
幼児教育機関連絡協議会の運営	24	24	0.00%	
幼児教育センター 計	14,922	14,606	2.16%	

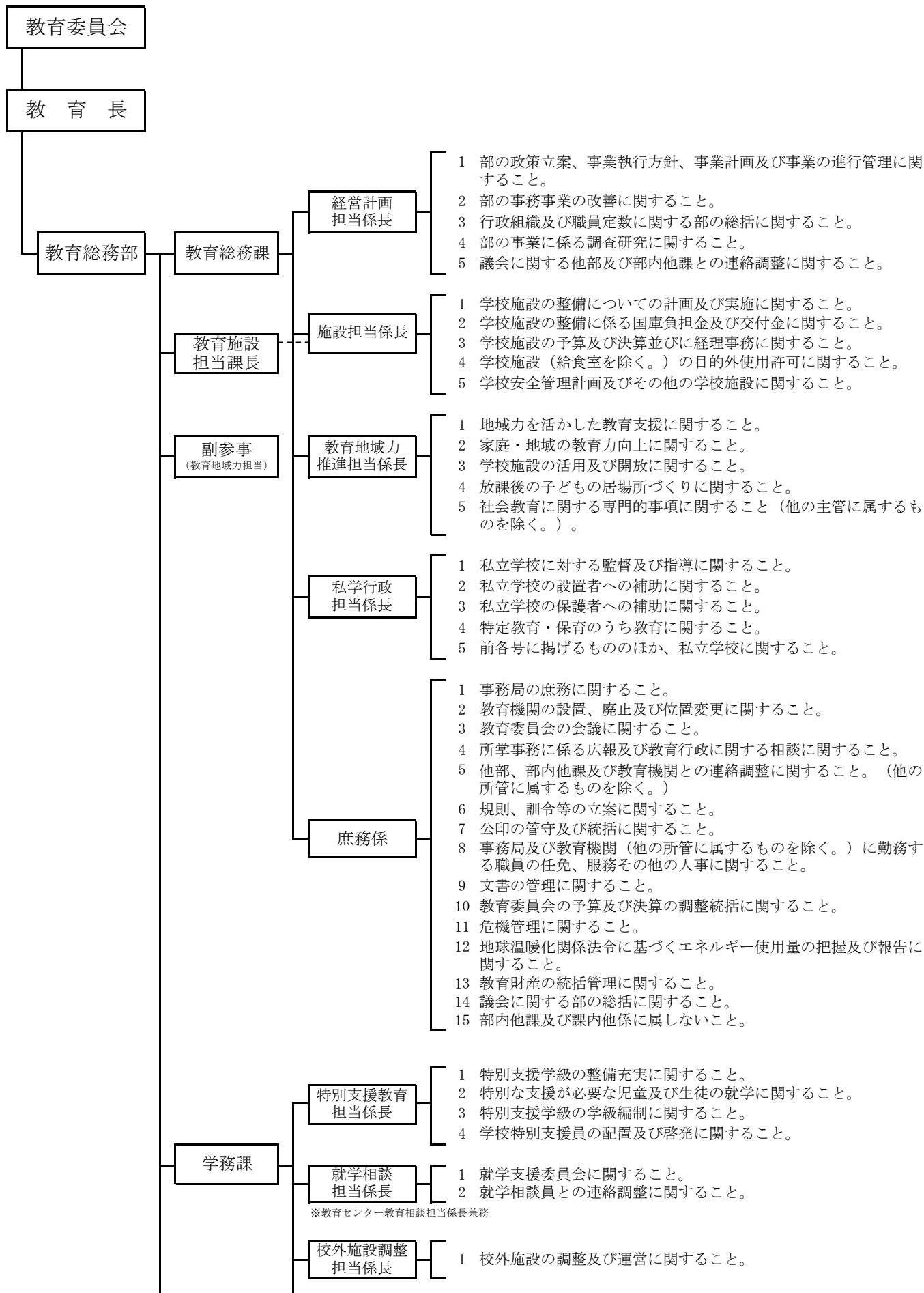
⑥ 大田図書館

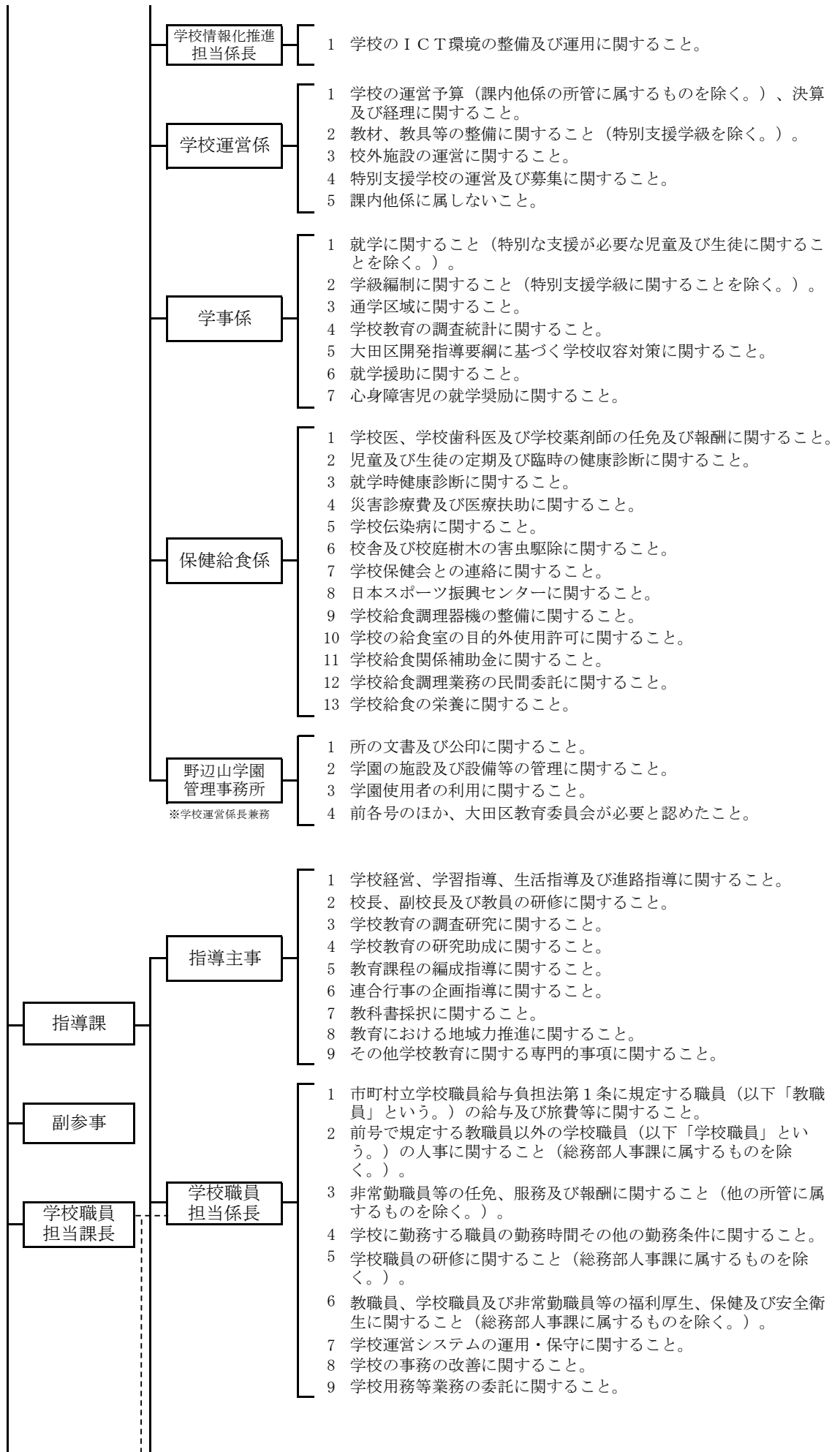
(単位：千円)

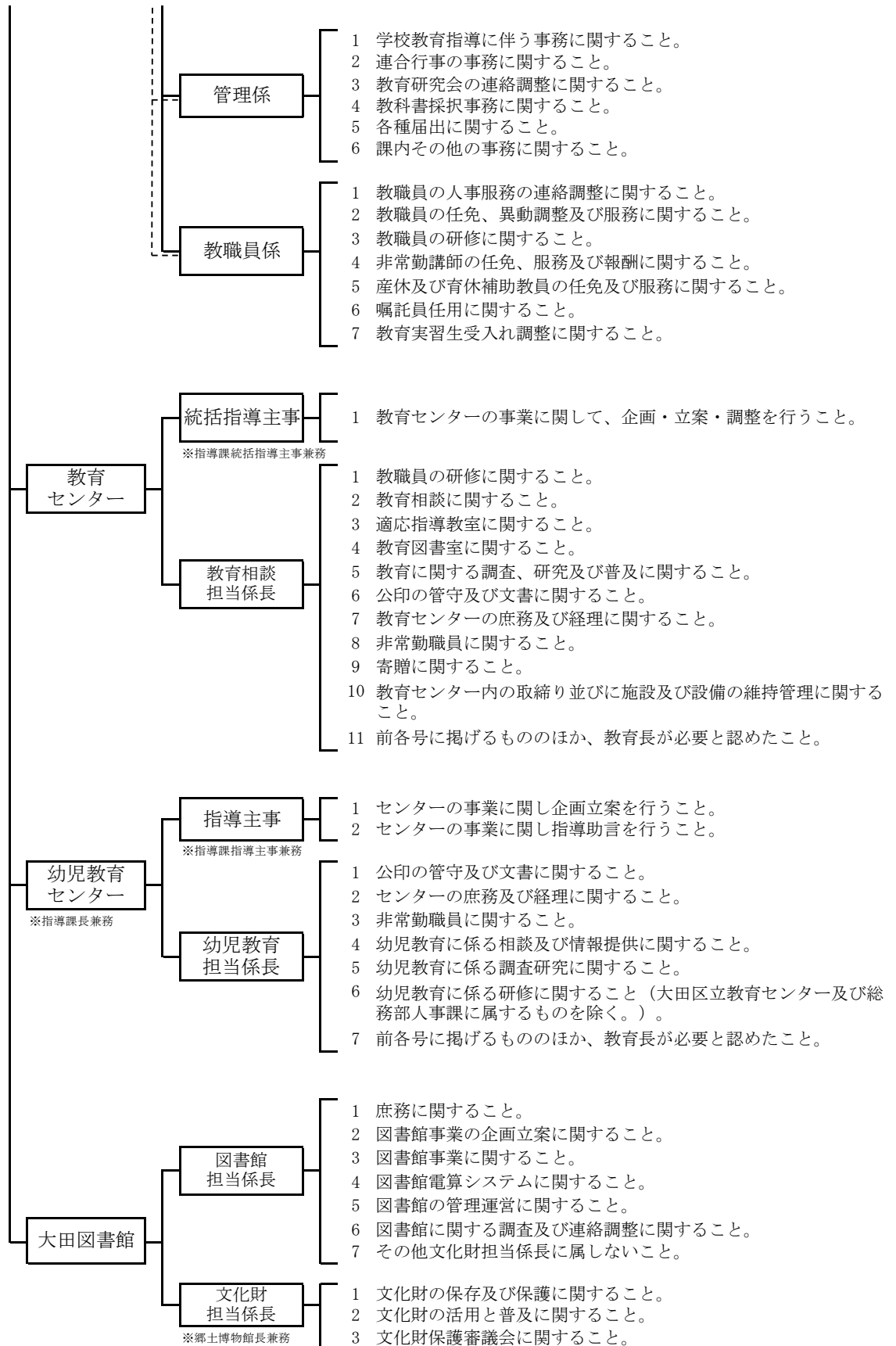
事業名	令和元年度 当初予算	30年度 当初予算	増減率	令和元年度予算説明
事務局費	21,585	13,012	65.89%	
文化財保護	21,585	13,012	65.89%	埋蔵文化財緊急調査委託、大田区の文化財第43集、ぶんかざいおおた第22号、歴史散策ガイドブック(久が原・池上) (馬込・新井宿)の作成
図書館費	1,784,218	1,602,241	11.36%	
図書館事業費	266,098	253,704	4.89%	資料費
図書館電算システム	230,280	91,500	151.67%	ICタグ貼付作業委託
図書館管理運営費	1,287,840	1,257,037	2.45%	指定管理費
図書館建設費	38,540	548,676	△92.98%	
図書館の改築等	38,540	548,676	△92.98%	池上図書館実施設計委託
大田図書館 計	1,844,343	2,163,929	△14.77%	

5 教育委員会組織（各係の主な業務）

(1) 事務局事務分掌







(2) 事務局職員配置 (令和元年5月1日現在)

組織・職種別職員配置数

部局	所属	係	総数	一般事務・ 一般業務	社会教育	保育士	建築技術	機械技術	電気技術	学芸員	栄養士	警備	作業I	調理	用務	指導主事	再任用・ 再雇用			
教育総務部合計			160 (20) ⑤	112 (8)	2	1	0	0	0	0 (2)	2	0	7 (2)	1	0	2 (4)	8 (3) ⑤	25 (1)		
教育 総務部	部	長	1	1																
	教育 総務課	課	長	1	1															
		教育施設担当課長	1	1																
		副参事	1	1																
		経営計画	2	2																
		教育地域力推進	12	7	2														3	
		施設	12	12																
		私学行政	5	4																1
	庶務係	10	10																	
	学務課	課	長	1	1															
		特別支援教育	3	2																1
		就学相談	(4)	(3)																(1)
		校外施設調整担当	1	1																
		学校情報化推進担当	1	1																
		学校運営係	10	9																1
		学事係	10	10																
		保健給食係	10	7								2			1					
	野辺山学園管理事務所	(2)	(2)																	
	指導課	課	長	1														1		
		副参事	1															1		
		学校職員担当課長	1																1	
		指導主事 (統括含む)	6 ⑤															6 ⑤		
		学校職員	26	14										7		2			3	
		(技能長)	(6)											(2)		(4)				
		管理係	7	4																3
	教職員係	10	8																2	
	セ ン タ ー 教 育	所	長	1																1
		統括指導主事	(1)															(1)		
		教育相談	6	3																3
	セ ン タ ー 幼 児 教 育	所	長	(1)														(1)		
		指導主事	(1)															(1)		
		幼児教育	6	2		1														3
	図 書 館	館	長	1																1
図書館		13	11																2	
文化財		(5)	(3)							(2)										

注：()は兼務、○内数字は都費職員で外数。また、所属名の後の数字は所属配置数。
 なお、幼児教育センター所長は指導課長が兼務する。

(3) 教職員数

① 総括表（令和元年5月1日現在）

	教 職 員								
	校長	副校長	兼務 舎監	教諭	養護教諭	寄宿舍 指導員	事務	栄養士	計
小学校	59	59	--	1,345	61	--	59	30	1,613
	【7】	【3】		【51】 <20>			【5】	【3】	【69】 <20>
中学校	28	29	--	598	28	--	28	14	725
	【11】	【2】		【42】 <8>	【1】		【7】		【63】 <8>
特別 支援 学校	1	1		5	1	7	1	1	17
			(1)	【1】					(1) 【1】
合 計	88	89		1,948	90	7	88	45	2,355
	【18】	【5】	(1)	【94】 <28>	【1】		【12】	【3】	(1) 【133】 <28>

注：（ ）は兼務で再掲 【 】は再任用職員で再掲 < >は在外教育施設派遣及び退職者等で再掲

	学 校 職 員							合計※
	事務	看護師	調理	用務	作業Ⅰ	警備	計	
小学校	--	--	--	93	10	17	120	1,733
				【49】		【9】	【58】	
中学校	--	--	--	17	2	2	21	746
				【10】			【10】	
特別 支援 学校	1	1	1	1	--	--	4	21
合 計	1	1	1	111	12	19	145	2,500
				【59】		【9】	【68】	

注：【 】は再任用又は再雇用職員で再掲 < >は退職者等で再掲

※合計は、教職員・学校職員の実人員数。

② 小学校教職員数（令和元年5月1日現在）

番号	小学校名	教 職 員							学 校 職 員				合計
		校長	副校長	教諭	養護教諭	事務	栄養士	計	用務	作業I	警備	計	
1	大森第四	1	1	25 [2] <2>	1	1	1	30 [2] <2>	3 [1]			3 [1]	33
2	中 富	1	1	17 [1]	1	1	1 [1]	22 [2]	2			2	24
3	大森第一	1	1	20 [1]	1	1		24 [1]	1 [1]	2	2 [1]	5 [2]	29
4	開 桜	1	1	25 [1] <1>	1	1	1	30 [1] <1>				0	30
5	大森第三	1	1 [1]	22	1	1		26 [1]				0	26
6	大森第五	1	1	17 [2] <1>	1	1 [1]		21 [3] <1>	2 [1]			2 [1]	23
7	大 森 東	1 [1]	1	12 [3] <1>	1	1		16 [4] <1>	1 [1]	1		2 [1]	18
8	入新井第五	1 [1]	1	16	1	1		20 [1]	2 [2]			2 [2]	22
9	入新井第一	1 [1]	1	31	1	1		35 [1]	2		2 [1]	4 [1]	39
10	山 王	1	1	30 ※	1	1	2	36	3 [1]			3 [1]	39
11	馬 达	1	1 [1]	24 [1]	1	1		28 [2]				0	28
12	馬込第二	1	1	20 [1]	1	1	1	25 [1]	4 [2]			4 [2]	29
13	馬込第三	1	1	31 [1] <1>	1	1	1	36 [1] <1>				0	36
14	梅 田	1 [1]	1	33 [1]	2	1	1	39 [2]				0	39
15	池 上	1	1	28 [1]	1	1	1	33 [1]				0	33
16	池上第二	1	1	24 <2>	1	1	1	29 <2>	3 [1]			3 [1]	32
17	徳 持	1	1	24 [2]	1	1		28 [2]				0	28
18	入新井第二	1	1	31 [2]	1	1	1	36 [2]	3 [1]			3 [1]	39
19	入新井第四	1	1	17	1	1 [1]		21 [1]	2		2 [1]	4 [1]	25
20	東調布第一	1	1	29 [2]	1	1		33 [2]	3 [2]			3 [2]	36
21	田園調布	1 [1]	1	25 <1>※	1	1 [1]	1	30 [2]	2 [1]	1	2	5 [1]	35
22	調布大塚	1 [1]	1	18 [2] <1>	1	1	1	23 [3] <1>	3 [3]			3 [3]	26
23	東調布第三	1	1	28	1	1		32				0	32
24	嶺 町	1	1	34 [2]	1	1	1	39 [2]	2 [1]	1	2 [1]	5 [2]	44
25	千 鳥	1	1	16 <1>	1	1		20 <1>				0	20
26	久 原	1	1	29 [1] <1>	1	1	1	34 [1] <1>	4 [2]		1 [1]	5 [3]	39
27	松 仙	1	1	31 <1>	1	1	1	36 <1>				0	36
28	池 雪	1	1	35 [3] <1>	2	1	1	41 [3] <1>				0	41
29	小 池	1	1	34 [3]	1	1	1	39 [3]				0	39
30	雪 谷	1	1	31 [2] <1>	1	1	1 [1]	36 [3] <1>				0	36
31	洗足池	1	1 [1]	20 <1>	1	1	1	25 [1] <1>	2		2 [1]	4 [1]	29
32	赤 松	1	1	16	1	1		20	2			2	22
33	清水蓮	1	1	16 <1>	1	1	1	21 <1>				0	21
34	糞 谷	1	1	24 [1]	1	1	1 [1]	29 [2]				0	29
35	東糞谷	1	1	22	1	1		26	3 [2]			3 [2]	29
36	北糞谷	1	1	18	1	1		22				0	22
37	羽 田	1	1	21 [1] <1>	1	1		25 [1] <1>	3 [2]			3 [2]	28
38	都 南	1	1	14	1	1		18	2 [2]	1		3 [2]	21
39	萩 中	1	1	16 [2]	1	1	1	21 [2]	3 [1]			3 [1]	24
40	中萩中	1	1	20	1	1		24	3 [2]			3 [2]	27
41	出 雲	1	1	27	1	1	1	32	2 [2]	1		3 [2]	35
42	六 郷	1	1	19	1	1	1	24				0	24
43	西六郷	1	1	20	1	1		24				0	24
44	高 畑	1	1	27 [1] <1>	1	1		31 [1] <1>				0	31
45	仲六郷	1	1	17 [3]	1	1		21 [3]	3 [2]			3 [2]	24
46	志茂田	1	1	25 [1] ※	1	1 [1]	1	30 [2]	3 [3]			3 [3]	33
47	東六郷	1	1	16 [1]	1	1		20 [1]	3 [2]			3 [2]	23
48	南六郷	1 [1]	1	16 [1]	1	1	1	21 [2]	3 [1]			3 [1]	24
49	矢 口	1	1	21	1	1		25	2 [1]	1		3 [1]	28
50	矢口西	1	1	27 <1>	1	1	1	32 <1>				0	32
51	多摩川	1	1	30 [1]	1	1		34 [1]				0	34
52	相 生	1	1	15	1	1		19	3 [1]			3 [1]	22
53	矢口東	1	1	18 [1]	1	1		22 [1]	2 [1]		2 [2]	4 [3]	26
54	おなづか	1	1	20 [2]	1	1		24 [2]	1	1		2	26
55	道 塚	1	1	23	1	1	1	28				0	28
56	蒲 田	1	1	30 <1>	1	1		34 <1>	3 [1]			3 [1]	37
57	南 蒲	1	1	20	1	1 [1]		24 [1]	2 [2]	1		3 [2]	27
58	新 宿	1	1	15 [2]	1	1		19 [2]	3 [3]		2 [1]	5 [4]	24
59	東 蒲	1	1	15	1	1	1	20	3 [1]			3 [1]	23
	合 計	59 [7]	59 [3]	1,345 [51] <20>	61	59 [5]	30 [3]	1,613 [69] <20>	93 [49]	10	17 [9]	120 [58]	1,733

注：[]は再任用又は再雇用職員で再掲 < >は在外教育施設派遣及び休職者等で再掲
 ※山王小、田園調布小及び志茂田小の教諭数には、栄養教諭1名を含む。

③ 館山さざなみ学校教職員数（令和元年5月1日現在）

番号	校名	教 職 員									学 校 職 員					合計
		校長	副校長	教諭	兼務 舎監	養護 教諭	寄宿舎 指導員	事務	栄養士	計	事務	看護師	調理	用務	計	
1	館 山	1	1	5 [1]	(1)	1	7	1	1	17 (1) [1]	1	1	1	1	4	21

注：（ ）は兼務で再掲 []は再任用職員で再掲

④ 中学校教職員数（令和元年5月1日現在）

番号	中学校名	教 職 員							学 校 職 員				合計
		校長	副校長	教諭	養護教諭	事務	栄養士	計	用務	作業I	警備	計	
1	大森第一	1	1	18	1	1 [1]		22 [1]				0	22
2	大森東	1 [1]	1 [1]	21 [2]	1	1		25 [4]				0	25
3	大森第二	1 [1]	1	24 [1]	1	1 [1]	1	29 [3]				0	29
4	大森第八	1	1	29 [2]	1 [1]	1 [1]	1	34 [4]				0	34
5	馬 込	1	1	16 [2] <1>	1	1		20 [2] <1>				0	20
6	馬込東	1	1	17	1	1		21				0	21
7	貝 塚	1	1	22 [2] <1>	1	1	1	27 [2] <1>				0	27
8	大森第四	1 [1]	1	20 [2] <1>	1	1 [1]		24 [4] <1>				0	24
9	大森第三	1	1	24 <1>	1	1		28 <1>				0	28
10	東 調 布	1 [1]	1	24 [1] <1>	1	1	1	29 [2] <1>				0	29
11	田園調布	1	1	12	1	1		16				0	16
12	大森第七	1	1	22	1	1 [1]	1	27 [1]	3 [2]			3 [2]	30
13	雪 谷	1 [1]	1	21	1	1 [1]		25 [2]				0	25
14	大森第十	1 [1]	1	22 [3] <1>	1	1		26 [4] <1>				0	26
15	大森第六	1 [1]	1	20 [2]	1	1	1	25 [3]	2 [2]			2 [2]	27
16	石川台	1	1	14 [2]	1	1		18 [2]	2 [1]			2 [1]	20
17	羽 田	1	1	13	1	1 [1]	1	18 [1]				0	18
18	糺 谷	1	2	27 [8]	1	1	1	33 [8]				0	33
19	出 雲	1	1 [1]	24	1	1		28 [1]				0	28
20	六 郷	1	1	23 [2]	1	1		27 [2]				0	27
21	志茂田	1 [1]	1	29 [2]	1	1	1	34 [3]	2 [1]			2 [1]	36
22	南六郷	1	1	28 [2]	1	1	1	33 [2]				0	33
23	矢 口	1 [1]	1	26	1	1	1	31 [1]	1	1		2	33
24	御 園	1	1	22 [3] <1>	1	1	1	27 [3] <1>	3 [2]			3 [2]	30
25	蓮 沼	1 [1]	1	21 <1>	1	1	1	26 [1] <1>	3 [2]			3 [2]	29
26	安 方	1 [1]	1	18 [1]	1	1	1	23 [2]	1	1	2	4	27
27	東 蒲	1	1	25 [3]	1	1		29 [3]				0	29
28	蒲 田	1	1	16 [2]	1	1		20 [2]				0	20
	合 計	28 [11]	29 [2]	598 [42] <8>	28 [1]	28 [7]	14	725 [63] <8>	17 [10]	2	2	21 [10]	746

注：[]は再任用又は再雇用職員で再掲 < >は在外教育施設派遣及び退職者等で再掲

6 教育委員会の広報・広聴

(1) 広 報

① おおたの教育

- ア 発行回数 年4回発行
イ 配布部数 各44,000部
ウ 配布対象 区立小学校・中学校の保護者、区施設窓口等
エ 規 格 タブロイド版4ページ

号数	発行日	主 な 記 事
第135号	4/1	<input type="checkbox"/> 平成30年度教育予算の概要 <input type="checkbox"/> 教育長 所信表明
第136号	7/1	<input type="checkbox"/> 子どもとの向き合い方のヒント <input type="checkbox"/> 体験学習会・作品応募
第137号	10/1	<input type="checkbox"/> 平成30年度大田区学習効果測定結果 <input type="checkbox"/> 喫煙防止教育開講
第138号	1/1	<input type="checkbox"/> 中学生東京駅伝 <input type="checkbox"/> 全国学力・学習状況調査の結果

② ホームページ

<http://www.city.ota.tokyo.jp/kyouiku>

教育委員会のホームページを設け、教育情報を公開している。
ホームページでは、学校に関する手続、学校一覧、資料などが閲覧できる。

(2) 広 聴

① 教育行政相談

- ア 目 的 地方教育行政の組織及び運営に関する法律に基づき相談窓口を設けている。
イ 受付窓口 教育総務部教育総務課