

実施状況

実施内容	具体的内容等	実施状況
①土のう置き場拡充	田園調布地区の土のう置き場を3か所増設	実施済み
②雨水ますの点検・清掃	雨水ますの点検・清掃を実施し、排水能力を確保	通年実施
③排水ポンプ車の購入	排水ポンプ車を追加配備	令和2年12月納入予定
④水防資器材の拡充	土のうや投光器等の資器材の拡充	実施済み
⑤上沼部樋管設備改修工事	上沼部排水樋管での水防活動を迅速かつ安全に実施するための箱型スクリーンの設置	実施済み
⑥土のう作成訓練	土のうの作成・積み土のう工法訓練	実施済み
⑦排水ポンプ車操作訓練	排水ポンプ車の操作・運用訓練	実施済み
⑧樋門操作の情報連携強化	樋門操作情報の情報連携訓練を東京都下水道局・世田谷区と合同で実施	実施済み
⑨（仮称）仲六郷水防資器材センター建設工事	土のう等の需要が逼迫した場合に、各種機材を活用して効率的な運用を図るため、水防資器材センターを整備	令和3年度竣工予定

①土のう置き場拡充

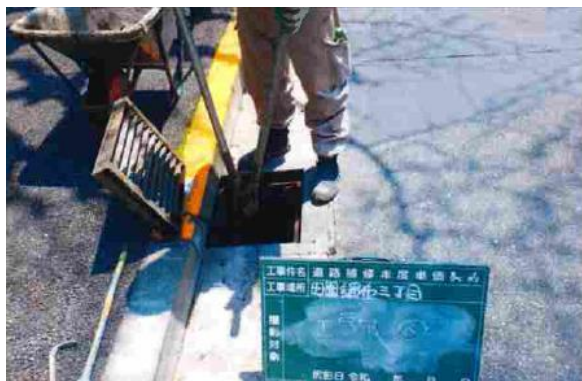
田園調布地区の土のう置き場を3か所増設致しました（区全体23か所から26か所に増設）。

- 1 田園調布5-46（八幡神社南側）、
- 2 田園調布4-44-11（多摩川野球場前公衆便所横）
- 3 田園調布南3-8（田園調布南公園）



②雨水ますの点検・清掃

雨水ますの点検・清掃を実施し、排水能力を確保しています。



③排水ポンプ車の購入

水防態勢の充実強化を図るため、排水ポンプ車を追加配備します。

◆能力 排水能力 5m³/min、揚程 10m

排水ポンプ車



④水防資器材の拡充

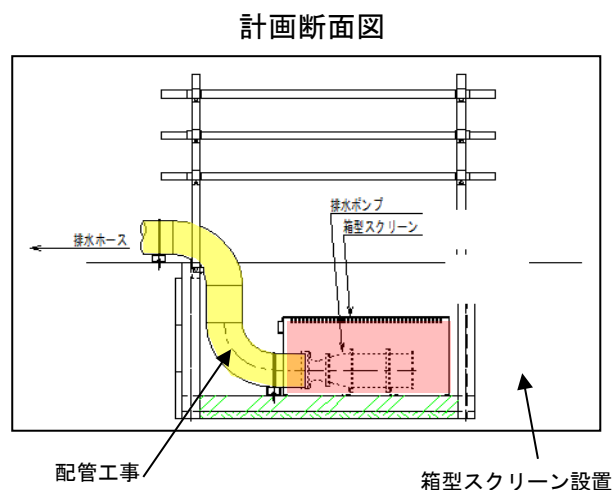
台風・集中豪雨等の風水害に備えるため、水防資器材の拡充を行いました。

◆納入内訳

土のう袋	30,000 袋	大型土のう袋	200 枚
ブルーシート	100 枚	ロープ	50 本
ライフジャケット	50 着	安全帯	20 本
ヘッドライト	20 個	土のう用杭	400 本
LED バルーン投光器	10 台		

⑤上沼部排水樋管設備改修工事

台風及び集中豪雨において、上沼部排水樋管での水防活動を迅速かつ安全に実施するために、排水ホースの折れ曲がりもなくし、確実に排水するための配管工事及び排水ポンプを固定させるための箱型スクリーンの設置工事を実施しました。



⑥土のう作成訓練 (5月下旬に実施)

台風及び集中豪雨が来る対策として、土のうの作成・積み土のう工法の訓練を職員にて実施しました。



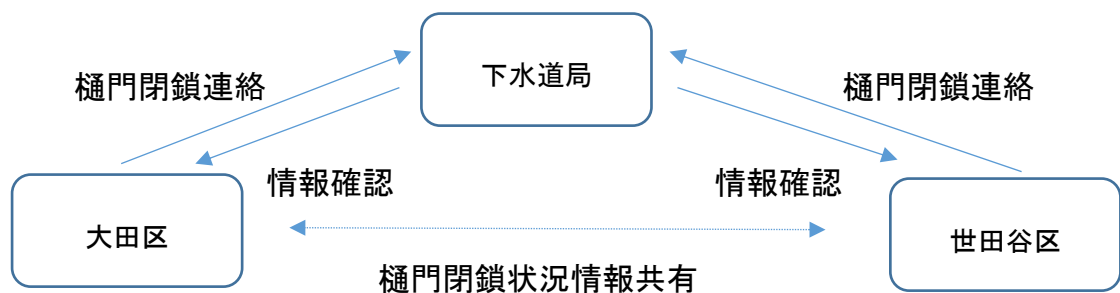
⑦排水ポンプ車操作訓練（7月上旬に実施）

河川の水位上昇や内水氾濫等が起こった際に排水作業を行う排水ポンプ車の操作訓練を職員にて実施しました。



⑧樋門操作の情報連携強化

下水道施設における緊急の取組として、円滑に水防活動等を実施するため樋門の操作情報等の共有訓練を東京都下水道局、世田谷区、大田区合同で実施しました。



⑨（仮称）仲六郷水防資機材センター建設工事

令和元年台風19号の影響により、区内でも大規模な浸水被害の発生や土のうが枯渇するなど、様々な課題が浮き彫りになり、今後の災害への対応として、水防活動の資機材拠点として、土のう作成、水防資機材の備蓄、搬出が悪天候でも活動が可能な施設を建設します。

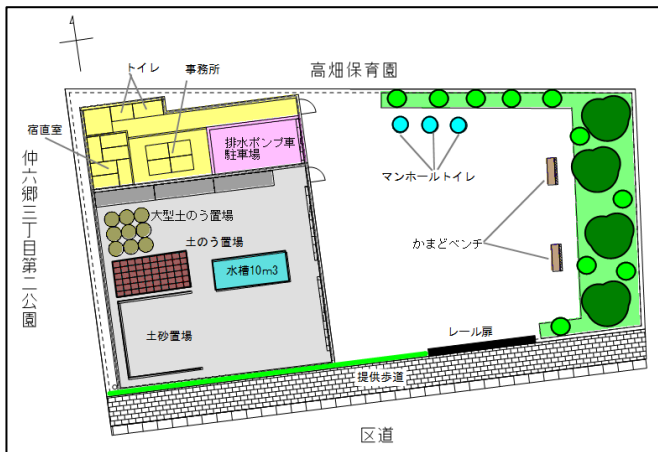
また、平時の施設の有効活用として、地域の区民を対象に、土のう作成体験、かまどベンチや災害用マンホールトイレを設置して防災訓練や水防教育等に利用して頂き、地域の防災力の強化に役立てます。



住所：仲六郷三丁目 19 番

【スケジュール】	
令和2年度	設計委託
	工事着手
令和3年度	工事竣工

水防資機材センター平面図（案）



機材センターイメージ
(京浜島資機材センター)