



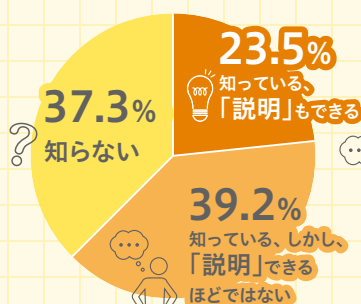
回答者数 **50** 人

私の友人にはQの人がおり、
また私も+(アセクシュアル(無性愛者))に該当します。
全く理解する気がない友人もいたりするので、
身近な人に打ち明ける気にはなれません。

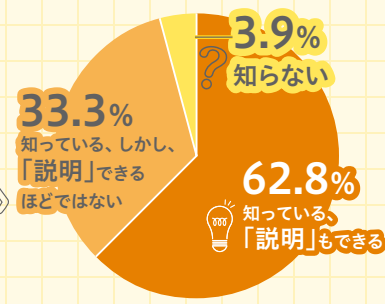
SNSでLGBTQ+の方が、「彼氏/彼女いるの?」と
聞かれることが多いと発信されていたのを
見かけたことがあるので、最初から性的指向・性自認を
決めつけないように、自分も気をつけたいと思いました。

高校の部活の女友達に好きな女の子の相談をされたことがありました。
それまではどこか遠い存在で、身近にはいないと思っていた人が
こんなにも近くにいるとわかり、自分でも知らないうちに
境界線を引いてしまっていたのだと感じました。

SOGI(性的指向・性自認)
という言葉を知っていますか?



LGBTQ+という言葉を知っていますか?



LGBTQ+を知っている人は**9割以上**ですが、
SOGIを知っている人は**6割程度**でした。

Pastel News

▶ 独立行政法人男女共同参画機構法が成立しました

令和7年6月に、「独立行政法人男女共同参画機構法」が成立しました。男女共同参画に関する国の実施体制を強化するため、施策を総合的に行う「ナショナルセンター」として、独立行政法人国立女性教育会館を改組し、令和8年4月から「独立行政法人男女共同参画機構」が新設される予定です。各地の男女共同参画センターを支援する、「センターオブセンターズ」としての機能も付与されます。男女共同参画社会の実現に向けて、国と地方自治体とでより一層協力していく必要があります。

詳細はこちら



内閣府
男女共同参画局
ホームページ

▶ 東京都で無痛分娩費用の助成が始まります

東京都では、希望する方が安心して無痛分娩を選択できるよう、無痛分娩にかかる費用を助成する制度が始まります。一定の要件を満たした都民の方が対象で、助成額は最大10万円とされています。出産時の選択肢が広がることで、より安心して出産に臨める環境づくりが期待されています。



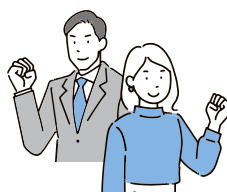
助成要件など
詳細はこちら



東京都福祉局
ホームページ

▶ 大田区で男女共同参画に関する意識調査を行いました

区民の男女共同参画に関する意識と実態を把握するため、令和6年10月に区民2,000人を対象としてアンケート調査を行いました。この調査結果をふまえ、今年度、男女共同参画社会の実現を目指す「第9期大田区男女共同参画推進プラン」を策定予定です。



調査結果は
こちら



大田区総務部
人権・男女平等推進課
ホームページ

