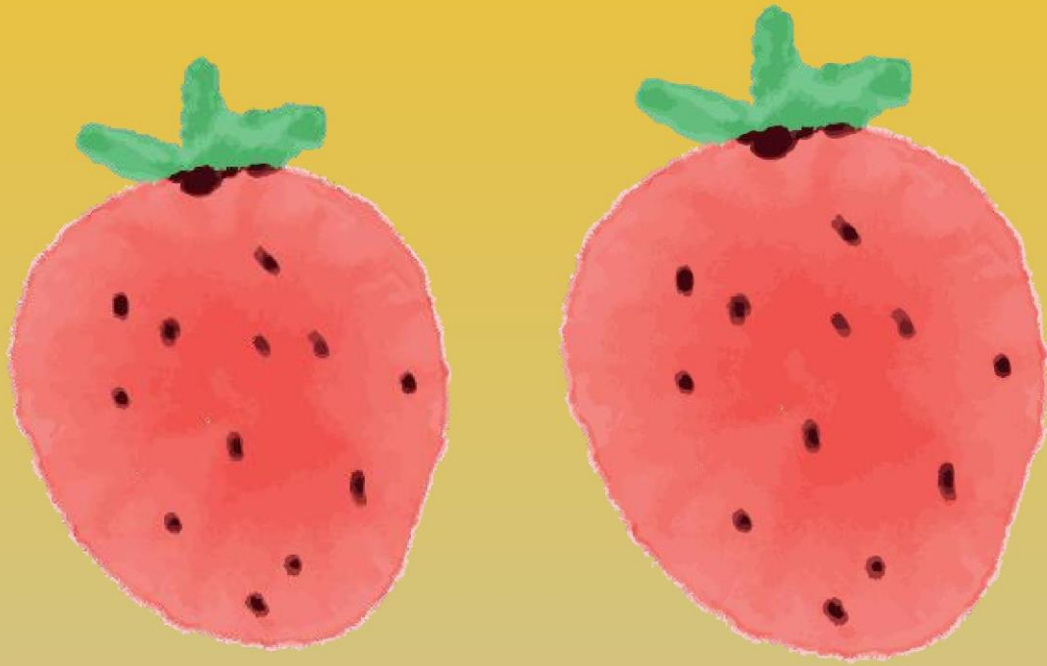


いちごいち会

みんなで作ろう

笑顔でつなぐ地域のいばしょ



開催日時

第一月曜日 10:00スタート

場所

特別養護老人ホーム 誠心園 住所：大田区西糀谷1-1-12

内容

まちあるき 音楽療法 など
参加者のみなさんで相談してやりたいことをやります

お問い合わせ

地域包括支援センター蒲田東
TEL：03-5714-0888
住所：大田区蒲田5-37-1
ニッセイアロマスクエア1階

