

ご利用の方法

退院後のこと、保護者の方のお仕事のこと、災害時のこと、緊急時のこと、不安や悩みの相談のこと、保育園や学校のことなどに関するお困りごとについて、ご相談を受け付けています。

まずは支援センターに相談してください。

支援センターは区部、多摩地域に1か所ずつ設置しています。

 相談費用は無料です

専任の相談員がお話をうかがい、手続きや地域の相談窓口、制度についてご案内します。必要に応じて、区市町村、地域の相談窓口、関係機関と連携を行い、支援につなげていきます。

医療的ケアの例



医療的ケア児支援センター所在地

区部

東京都豊島区南大塚2-8-1
東京都立大塚病院内

多摩地域

東京都府中市武蔵台2-8-29
東京都立小児総合医療センター内

お問合せ (お電話 または WEB)

お電話の場合

区部

TEL 03-3941-3221 (直通)

多摩地域

TEL 042-312-8164 (直通)

受付時間

月曜日～金曜日
9:00～17:00
(祝日・年末年始を除く)

WEB問合せフォームの場合

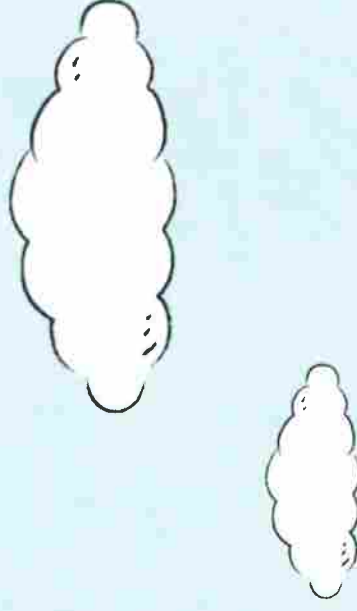
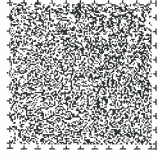
フォームは、東京都福祉保健局ホームページに掲載しています。



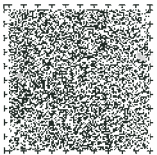
福祉保健局HP



東京都 医療的ケア児支援センター



医療的ケア児やそのご家族への支援



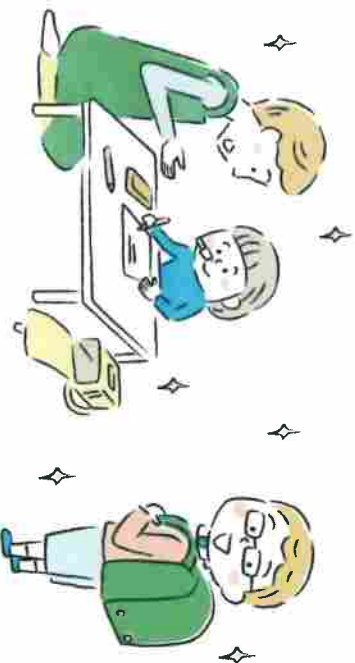
医療的ケア児支援センターとは

相談先にお困りのご家族などからのお話をうかがい、関係機関と連携して、適切な支援につなげるための相談窓口です

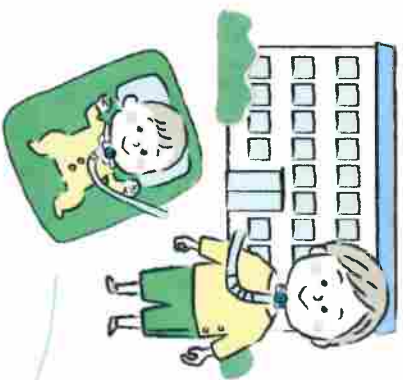
どのような相談ができる？

- ・ 相談先がわからない
- ・ 利用できる制度・サービスを知りたい
- ・ どのような事業所がある？
- ・ 医療的ケアが不安
- ・ 働くことができない
- ・ きょうだいにしかかわる時間がとれない…

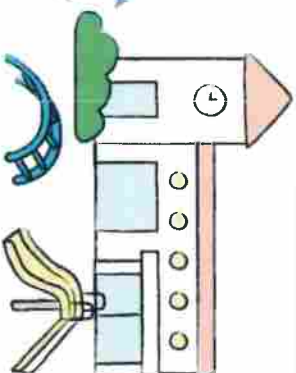
まずはご相談ください



ご家庭



区市町村・地域



区市町村・地域の関係機関
区役所、市役所、保健所
保育所、幼稚園、学校
病院、訪問看護ステーション
障害福祉サービス事業所
相談支援事業所
医療的ケア児コーディネーター など

様々な相談

支援

様々な相談

医療的ケア児の支援等の
情報共有

相談支援・情報提供等

関係機関等への
情報共有



東京都
医療的ケア児支援センター

医療的ケア児コーディネーターとは
医療的ケア児等と必要な医療・福祉・
教育などの社会資源をつなぐ人です