

発刊にあたって

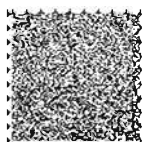
大田区は、障がいのある方や高齢者にとっての不便さを解消するため、様々な形でのまちのバリアフリー化に取り組んできました。

しかし、近年、それだけではなく、さらに広い視野でまちづくりをとらえ障がいの有無、年齢、国籍などに関わりなく、できるだけ多くの人のニーズに応じていくユニバーサルデザインの考え方が広まりつつあります。

このたびの「まちに出よう おでかけアシストブック」の発行に際しては、より多くの方にとって便利であるよう、音声読み取りコード、施設名のふりがな併記、見分けやすい配色に工夫したカラーユニバーサルデザインなど、ユニバーサルデザインの考えを多く取り入れました。この冊子を手にした方がまちに出かけ、行動の範囲を広げられ、地域社会の中でいきいきとした生活を楽しむ際の“アシスト（手助け）”となれればと願っています。

最後に、作成にあたりご尽力いただいた、バリアフリーガイド改訂版調査・編集委員会の皆様、そして関係者の皆様のご協力に心より感謝申し上げます。

平成 23 年 3 月
大田区長



目次 Contents

はじめに

Preface

発刊にあたって	2
About the Publication	
大田区全図	4
Complete Map of Ota Ku	
本書の利用の手引き	6
The Guide of this book	

駅と駅ビル

Stations and Station Buildings

羽田空港	8
Haneda Airport	
JR蒲田駅・東急蒲田駅	12
JR Kamata Station・Tokyu Kamata Station	
東急プラザ・グランデュオ西館	13
Tokyu Plaza・Granduo West Wing	
グランデュオ東館	15
Granduo East Wing	
JR蒲田駅東口広場	17
JR Kamata Station East Exit Plaza	
JR蒲田駅西口広場	18
JR Kamata Station West Exit Plaza	
JR大森駅・アトレ大森	19
JR Omori Station・Atre Omori	
アトレ大森・アトレ大森II	20
Atre Omori・Atre Omori II	
JR大森駅東口広場	22
JR Omori Station East Exit Plaza	
JR大森駅西口広場	23
JR Omori Station West Exit Plaza	

公園

Parks

平和の森公園	24
Heiwa no Mori Park	
平和島公園	25
Heiwajima Park	
東調布公園	26
Higashi Chofu Park	
洗足池公園	27
Senzoku Pond Park	
多摩川台公園	28
Tamagawadai Park	
萩中公園	29
Haginaka Park	
都立京浜島つばさ公園	30
Keihinjima Tsubasa Metropolitan Park	

都立城南島海浜公園	31
Jonanjima Seaside Metropolitan Park	
都立東京港野鳥公園	32
Tokyo Port Wild Harbor Bird Metropolitan Park	
宝来公園	34
Horai Park	
西六郷三丁目公園	35
Nishi rokugo sancho me Park	
南六郷公園	36
Minami rokugo Park	
南六郷緑地	37
Minami rokugo Green Space	

バリアフリー施設

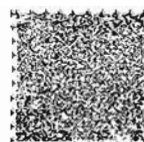
Barrier-Free Facilities

大森周辺	39
Omori Area	
山王・馬込・池上周辺	53
Sanno and Magome and Ikegami Areas	
田園調布・彌町・久が原周辺	67
Denen chofu and Minemachi and Kugahara Areas	
雪谷・千束周辺	77
Yukigaya and Senzoku Areas	
矢口・鶴の木周辺	87
Yaguchi and Unoki Areas	
蒲田・六郷周辺	95
Kamata and Rokugo Areas	
糞谷・羽田周辺	108
Kojiya and Haneda Areas	
湾岸周辺	119
Waterfront Area	

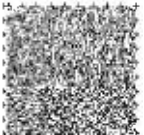
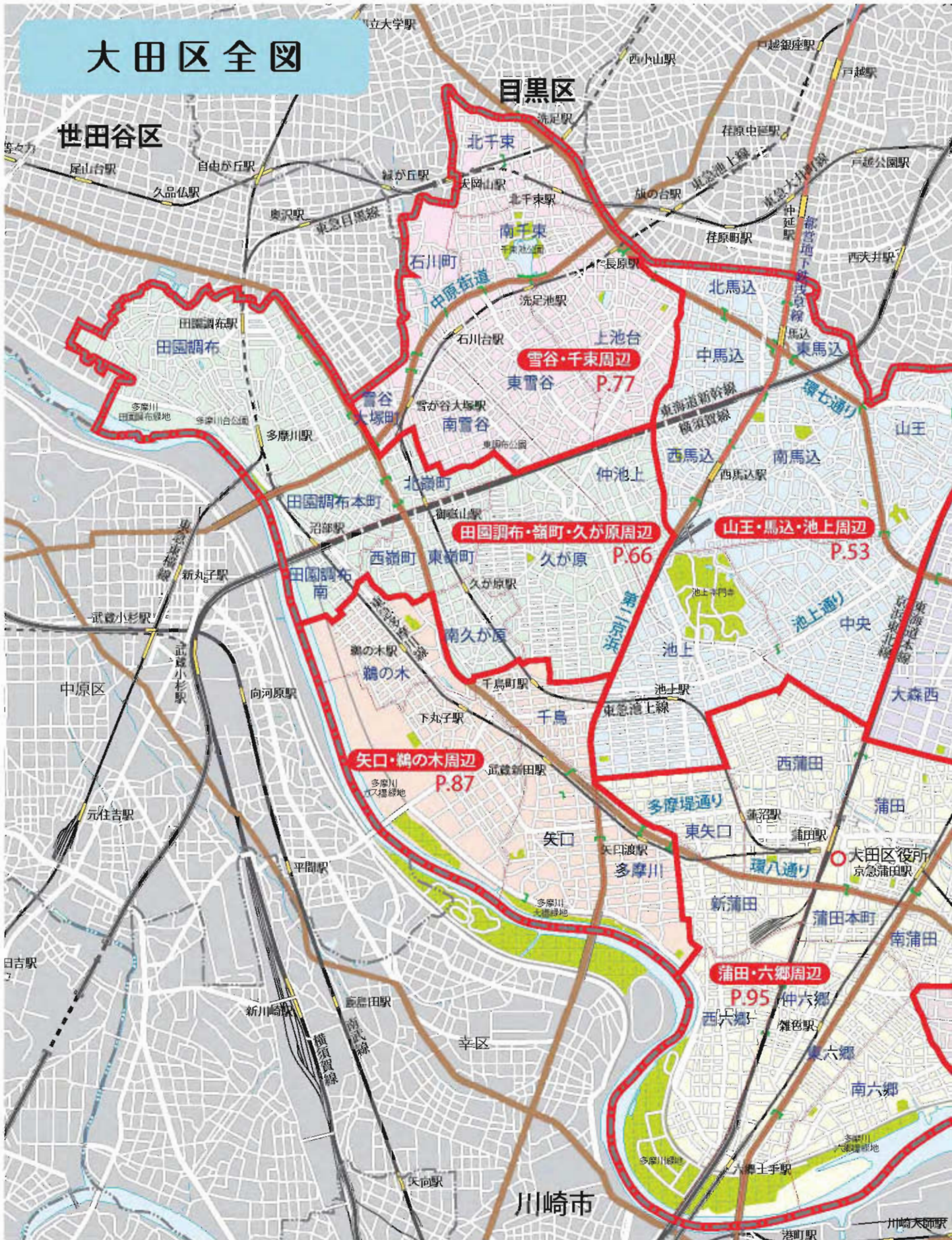
資料

Literature

掲載施設索引	121
Listed Facilities Index	
災害時仮設トイレ設置場所一覧	124
Public Toilets at a Glance	
鉄道・バス路線図	126
Railway and Bus Route Map	
デフォルメバス路線図	128
Simplified Version of Bus Route Map	
大田区コミュニティバス路線図	130
Ota Ku Community Bus Route Map	
編集後記	132
Editor's Note	



大田区全図



本書の利用の手引き

駅・駅ビルとおもな公園

見取り図で、トイレの位置や出入口の位置も分かります。とくにトイレについては設備の詳細な情報を掲載しています。車いすで通行できるルートも確認できます。

施設の番号と地図

各エリアの地図では、番号とともに、掲載している公共施設を青字、民間施設を赤字で表記しています。

- 00 ・掲載しているすべての施設に番号がふられています。
- a0 ・上段は施設番号、下段は、各施設の地図上の位置を示す記号が表記されています。

施設を地図で探すとき

巻頭の全体図エリアを探し、各エリアの地図で施設の位置と番号を確認できます。

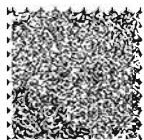
施設名で探すとき

巻末の索引をご利用ください。施設が地区別に 50 音順で掲載されています。

ご利用にあたっての注意

掲載している情報は、およそ平成 22 年現在のものです。

本書の発行後、施設の移動・改廃・名称の変更、工事・故障などで設備状況が変化している可能性がありますので、実際のご利用にあたっては事前に電話などで確認されることをおすすめします。



本書で使っている記号

 駐車場	 車椅子専用駐車場
 入口段差なし (または、スロープがあります)	 点字誘導ブロックがあります
 出入口幅が80cm以上あります	 入口が自動ドアです
 階段に手すりがあります	 エスカレーターがあります
 エレベーターがあります	 洋式トイレがあります
 車いす用トイレがあります	 オストメイト対応の トイレがあります
 ベビーベッドがあります	 授乳室があります
 補助犬受入あり	 AEDがあります (区施設のみ調査)
 一般トイレがあります	 注：設備がない場合

