

令和8年4月10日～

おおた健康経営事業所**限定**

健康応援プラン

おひとり
1泊2食 **8,900円** (税込)

“健康的で伊豆らしい特別な食事”と“体育室2時間貸切り”を含む、お得な限定プランです。



大浴場(城ヶ崎の湯)

ご夕食

32畳の広々和室

スポーツ広場

注1) 大人の方10名様からのご予約となります。10名様未満の場合は対象となりません

注2) 大田区外の方は、おひとり¥1,300の区外料金を頂戴しております

注3) 同行のお子様料金につきましては、お問い合わせください

注4) 年末年始、ゴールデンウィーク、お盆期間は除外期間とさせていただきます。詳しい日程はお問い合わせください

注5) 本プランは都合により内容の変更、廃止となる場合がございます。



ご予約

お問合せ

☎ 0557-48-7815

宿泊施設 **大田区立伊豆高原学園**

URL <http://izukougengakuen.jp>



自然、体験、リフレッシュ

伊豆高原の体験型温泉宿

伊豆高原学園

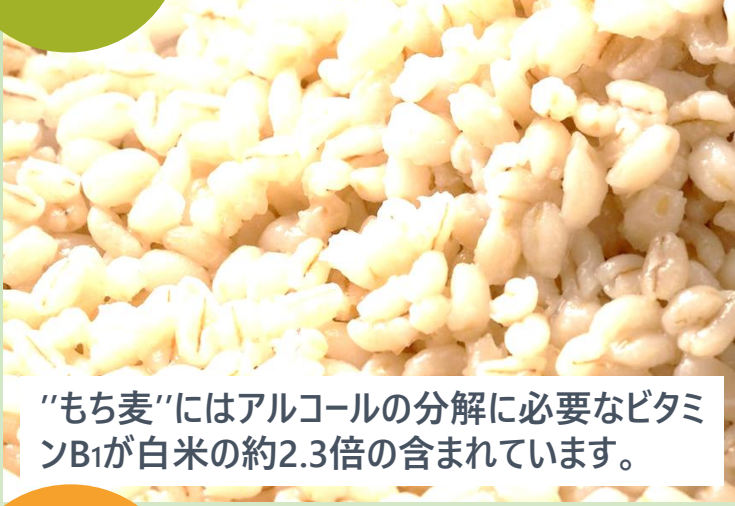
〒413-0232

静岡県伊東市八幡野1154-3

健康応援プラン 4 っの特典

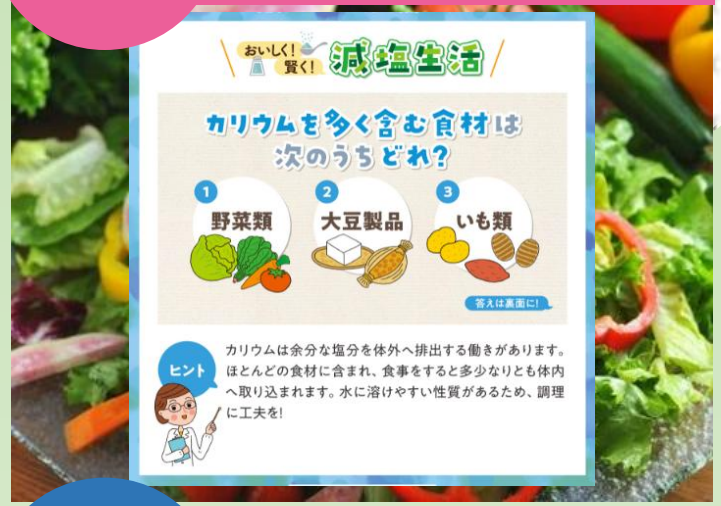
※写真はイメージです

特典 **1** 夕食時に“もち麦ご飯”を提供します。



“もち麦”にはアルコールの分解に必要なビタミンB1が白米の約2.3倍の含まれています。

特典 **2** 健康お役立ち情報をQRコードで配信します。



特典 **3** 伊豆名物“金目鯛の煮つけ”をサービスします。



特典 **4** 体育室やスポーツ広場を2時間貸切利用できます。



アクセスMAP

ご不明な点などございましたらお気軽にお問い合わせください

電車をご利用の場合

JR東海道新幹線または特急「踊り子号」をご利用の上、「伊豆高原駅」下車。徒歩 約8分

※ 8名様以上で同じ行程をご一緒に旅行される場合には、『運賃』割引がございます 詳しくは >>> <https://www.izukyu.co.jp/faq>

車をご利用の場合

東京方面からは…

東名高速道路・厚木ICから小田原厚木道路経由で西湘バイパスの石橋ICへ。国道135号線を下り、伊豆高原駅周辺を目指してお越しください。(東京ICより約2時間30分)

名古屋方面からは…

東名沼津IC、新東名長泉沼津ICから修善寺を経由し伊豆スカイライン天城ICへ。国道135号線へ向かい伊豆高原駅周辺を目指してお越しください。(沼津IC・長泉沼津ICより約1時間15分)

