

# はくぶつかん 博物館たんけんクイズ! 2020

はくぶつかん てんじ  
博物館の展示をみて、クイズにチャレンジしてみよう!  
さんか ともだち  
参加したお友達には、オリジナルのシールをプレゼント!

## 2階 地中の歴史

1

どき ねんど つく い た に ほぞん などにつか  
土器は粘土で作った入れもので、食べ物を煮たり、保存などに使  
ました。どき とそれがつく じだい せん  
土器とそれが作られた時代を線で見つけよう!

ふる  
古い

じょうもん じだい  
縄文時代

やよい じだい  
弥生時代

こぼん じだい  
古墳時代

あた  
新しい



すえき  
須恵器 はそう  
でんえんちやうふあかさかこぼんしつど  
田園調布赤坂古墳 出土



ふかばちがたどき  
深鉢形土器  
かみいけがみいせきしつど  
上池上遺跡 出土



つぼがたどき  
壺形土器  
くがはらいせきしつど  
久ヶ原遺跡 出土

## 2階 地中の歴史

2

にしまごめ つかごしよこあな ほぐん だい ごうほ  
西馬込の塚越横穴墓群 第14号墓でみつかった、鉄でできた細長い  
どうぐ なん  
道具。これは何でしょう?

- 1 ナイフとフォーク
- 2 やじり  
鋸
- 3 くぎ  
釘



## 2階 水をめぐる ふるさとの暮らし

3

おおたく こめづく ささ めぐ みず ろくごうようすい いろいろ よな  
大田区の米作りを支えた恵みの水、六郷用水には色々な呼び名があ  
りました。ただ  
りませんでした。正しくないものはどれでしょう?

- 1 にかりょうようすい  
二ヶ領用水
- 2 じだゆうほり  
次大夫堀
- 3 おなほり  
女堀



イメージ図/渡部道子氏画

2階 水をめぐる  
ふるさとの暮らし



おおもりひがし ごんしょうじ おこな すいししまい なが つづ あめ  
大森東の厳正寺で行われる水止舞では、長くふり続ける雨が止むこと  
ねが さんびき しししまい ほうのう しゃしん しししまい つか し  
を願って、三匹の獅子舞が奉納されます。写真は獅子舞で使われる獅  
しがら ししがら なまえ せん  
子頭です。獅子頭と名前を線でつないでみましょう！



めじし  
雌獅子  
むすめ しし  
(娘の獅子)

なかしし  
中獅子  
せいねん しし  
(青年の獅子)

おじし  
雄獅子  
そうねん しし  
(壮年の獅子)

3階 海苔養殖



むかし はねだ ぎょぎょう さか  
昔、羽田のあたりでは、漁業が盛んにおこなわれていました。  
はねだ と さかな した しゃしん なまえ なん  
羽田で獲れていた魚（下の写真）の名前は何でしょう？

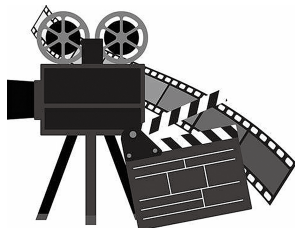


こたえ

3階 映画の都 蒲田



むかし かまた えいが つく さつえいじょ ぜんたい は  
昔、蒲田にあった映画を作る撮影所には、全体にガラスが張られた  
たてもの たいよう ひかり りよう さつえい たてもの  
建物がありました。太陽の光を利用して撮影していた、その建物を  
なん  
何というでしょう？



こたえ

クイズがおわったら、博物館1階の受付で答えの紙をもらって、  
こたえ  
答えあわせしてみよう！オリジナルシールがもらえるよ！