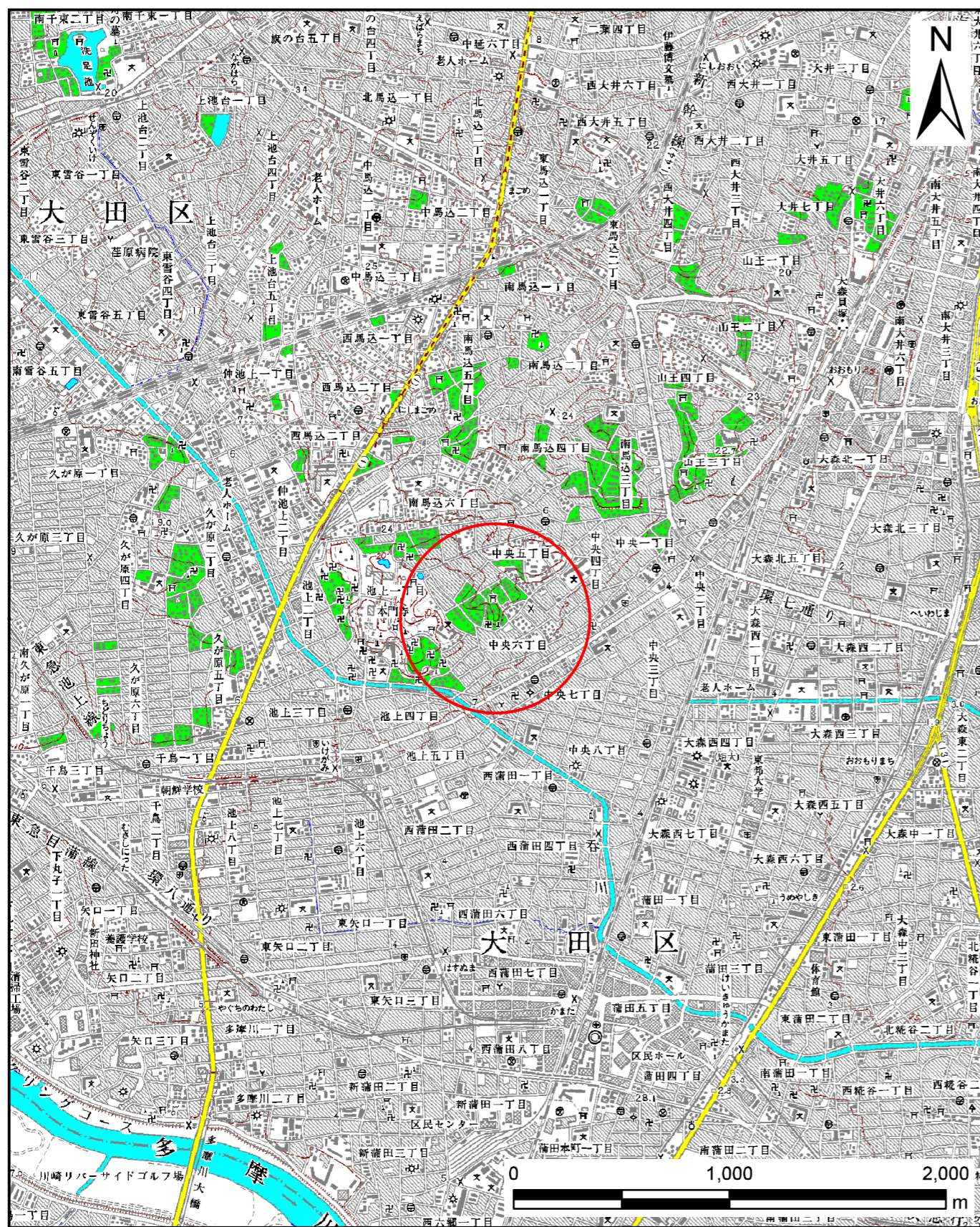
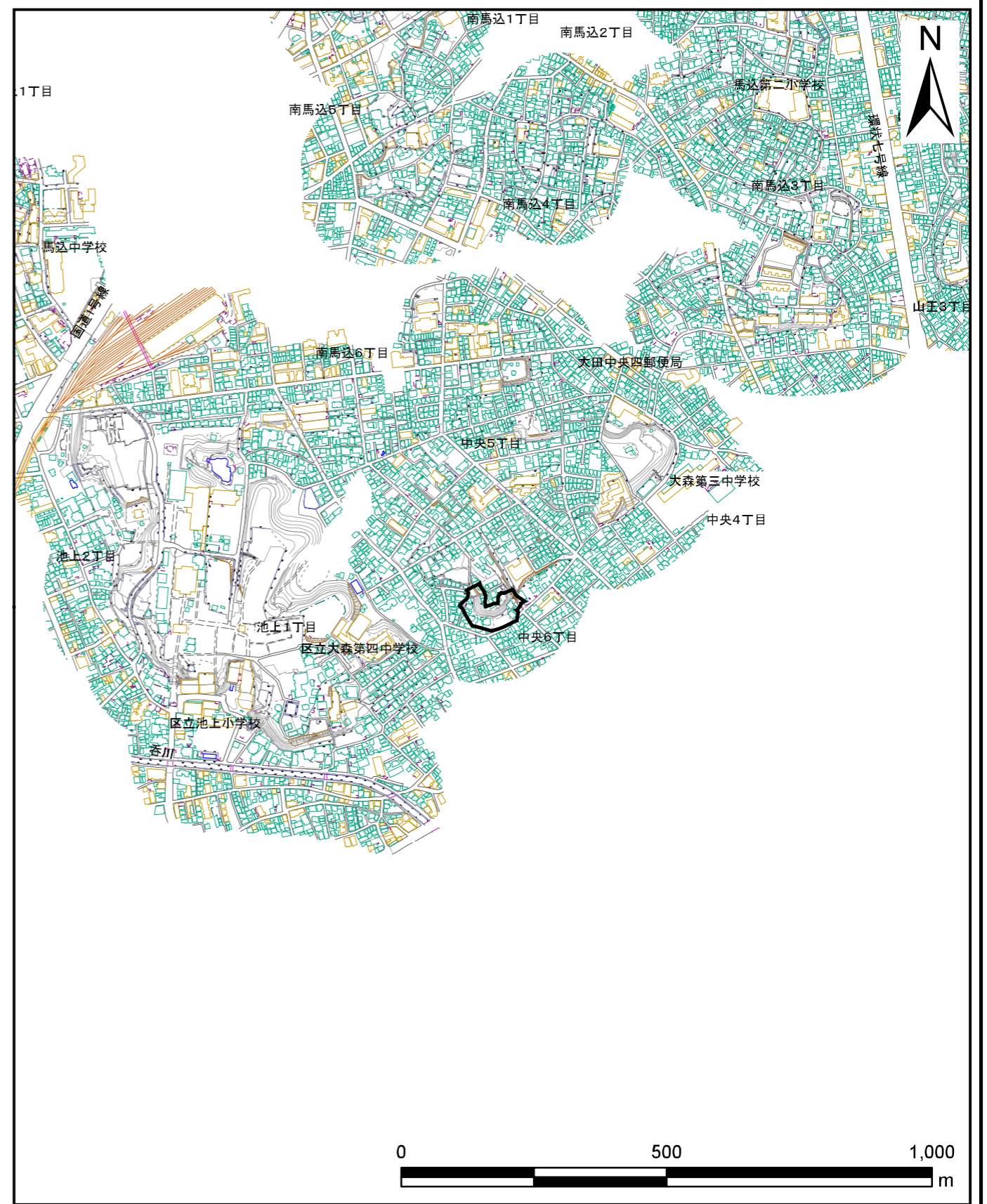


土砂災害警戒区域等の指定の公示に係る図書（その1）



(1/25,000)

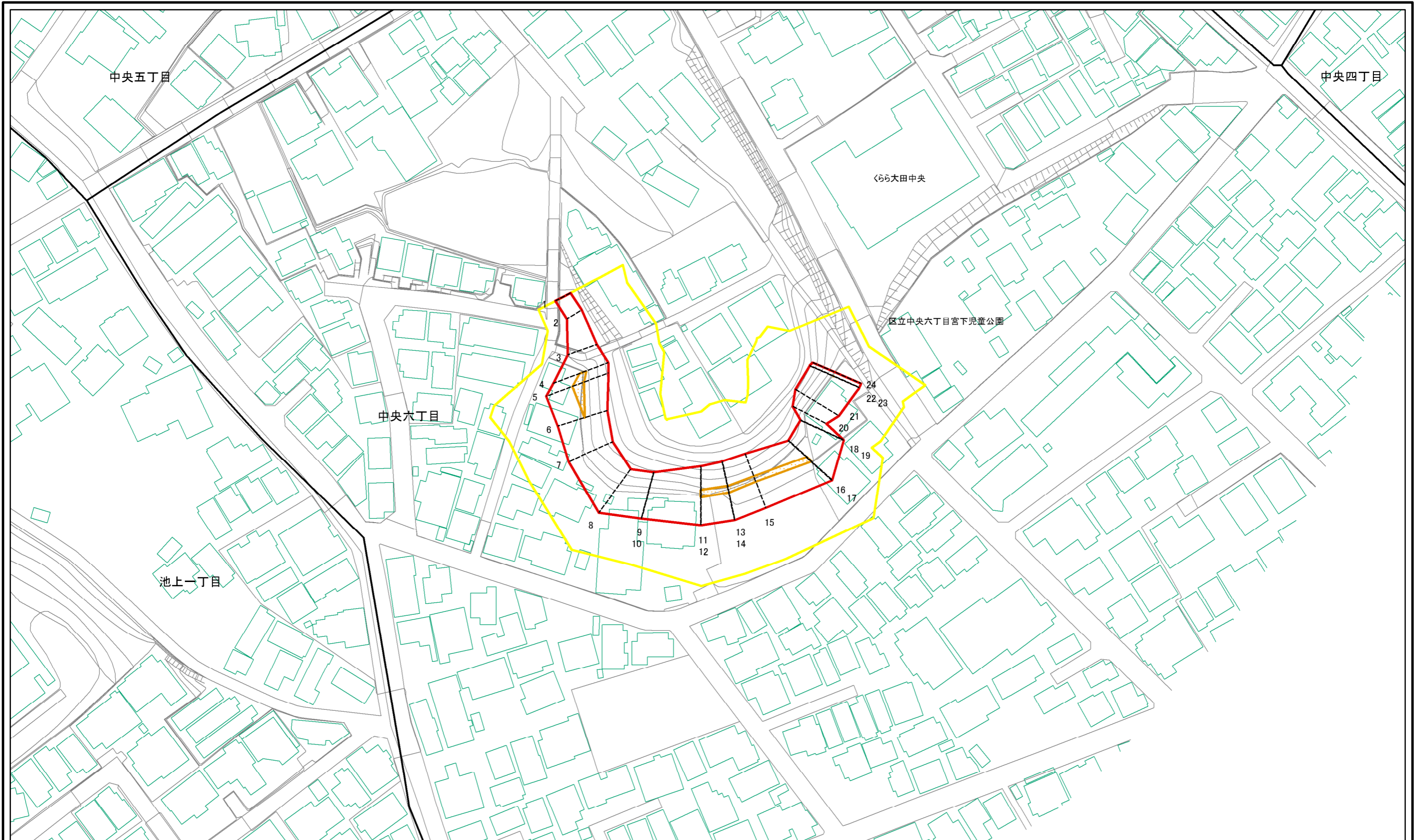


(1/10,000)

様式-1 (急)
土砂災害警戒区域・土砂災害特別警戒区域 位置図

自然現象の種類	急傾斜地の崩壊
区域番号	111001-K073
箇所名	-
所在地	大田区中央六丁目

土砂災害警戒区域等の指定の告示に係る図書(その2)



図中の数字は横断測線番号を示す

様式-2(急) 土砂災害警戒区域・土砂災害特別警戒区域 区域図(その1)	土砂災害防止法施行令第二条の基準に該当する区域		N 縮尺 1:1,000	自然現象の種類	急傾斜地の崩壊	区域番号	111001-K073
	土砂災害防止法施行令第三条の基準に該当する区域			告示番号		箇所名	-
	それ以外の区域			告示年月日		所在地	大田区中央六丁目

土砂災害警戒区域等の指定の告示に係る図書(その3)

横断測線の区間	土石等の移動により建築物の地上部に作用すると想定される力				土石等の堆積により建築物の地上部に作用すると想定される力				横断測線の区間	土石等の移動により建築物の地上部に作用すると想定される力				土石等の堆積により建築物の地上部に作用すると想定される力			
	土石等の(移動)高さが1m以下の場合、土石等の移動による力が100kN/m ² を超える区域		それ以外の区域		土石等の堆積の高さが3mを超える区域		それ以外の区域			土石等の(移動)高さが1m以下の場合、土石等の移動による力が100kN/m ² を超える区域		それ以外の区域		土石等の堆積の高さが3mを超える区域		それ以外の区域	
1 ~ 2	-	-	59.4	1.0	-	-	10.4	2.0	27 ~ 28	-	-	-	-	-	-	-	-
2 ~ 3	-	-	74.3	1.0	-	-	10.4	2.0	~								
3 ~ 4	-	-	100.0	1.0	-	-	12.7	2.5	~								
4 ~ 5	110.6	1.0	100.0	1.0	-	-	12.7	2.5	~								
5 ~ 6	110.6	1.0	100.0	1.0	-	-	12.4	2.4	~								
6 ~ 7	-	-	100.0	1.0	-	-	12.4	2.4	~								
7 ~ 8	-	-	97.3	1.0	-	-	11.1	2.2	~								
8 ~ 9	-	-	97.3	1.0	-	-	12.4	2.4	~								
9 ~ 10									~								
10 ~ 11	-	-	100.0	1.0	-	-	12.6	2.4	~								
11 ~ 12									~								
12 ~ 13	107.5	1.0	100.0	1.0	-	-	12.6	2.4	~								
13 ~ 14									~								
14 ~ 15	106.3	1.0	100.0	1.0	-	-	11.7	2.3	~								
15 ~ 16	106.9	1.0	100.0	1.0	-	-	12.0	2.3	~								
16 ~ 17									~								
17 ~ 18	-	-	100.0	1.0	-	-	12.0	2.3	~								
18 ~ 19									~								
19 ~ 20	-	-	95.0	1.0	-	-	11.1	2.2	~								
20 ~ 21	-	-	99.3	1.0	-	-	11.1	2.2	~								
21 ~ 22	-	-	100.0	1.0	-	-	9.6	1.9	~								
22 ~ 23									~								
23 ~ 24	-	-	100.0	1.0	-	-	9.2	1.8	~								
24 ~ 25	-	-	-	-	-	-	-	-	~								
25 ~ 26	-	-	-	-	-	-	-	-	~								
26 ~ 27	-	-	-	-	-	-	-	-	~								

様式-3(急) 建築物の構造の規制に必要な衝撃に関する事項	自然現象の種類	急傾斜地の崩壊	区域番号	111001-K073
	告示番号		箇所名	-
	告示年月日		所在地	大田区中央六丁目