

## ソラムナード羽田緑地概要

羽田空港と多摩川に隣接する「羽田空港跡地第2ゾーン」に、2024(令和6)年4月1日「ソラムナード羽田緑地」全長2.0kmの緑地が開園しました。

羽田空港から飛び立つ飛行機を望み、自然あふれる多摩川が調和する全国でも稀なロケーションを活かし、当緑地には周囲を一望できる「展望テラス」や「休憩施設」、水辺空間には四季を感じることでできる「散策路」を整備しています。

当緑地の名称「ソラムナード羽田緑地」については、2018(平成30)年9月に実施した名称公募にて決定しました。名称には、「羽田空港を象徴する空と、フランス語で散歩道を意味するプロムナードを融合させ、歩いていて心地のよい空と散歩道が調和するような場所になるように」との意味が込められています。

当緑地には『多摩川』はもちろんのこと、『羽田空港を離発着する飛行機』や『東京湾方面から昇る日の出』、『多摩川上流方面に沈む夕日』、『多摩川対岸にある川崎市の工場街の夜景』など、ここでしか見られない風景を望むことができるビュースポットがあります。また、当緑地の上流側入口付近には『約9000株のスカシユリ』が植えられており、毎年5月下旬から6月中旬にかけてオレンジ色の花を咲かせます。



面積	約28,000平方メートル
場所	大田区羽田空港二丁目8番1号
アクセス	天空橋駅及び羽田空港第3ターミナル駅から徒歩10分
整備施設等	バリアフリートイレ、展望テラス、休憩施設(パーゴラ、ベンチ)散策路、植栽

### ソラムナード羽田緑地

発行 / 2024(令和6)年4月 大田区空港まちづくり課  
編集 / 一般社団法人地域パートナーシップ支援センター

walking & view spot

# ソラムナード 羽田緑地

Soramunado Haneda Green Space



大田区





見頃  
5月下旬～  
6月中旬

スカシユリ



ソラムナード



休憩場



ソラムナード



見頃  
12月中旬～  
2月下旬

ニホンスイセン

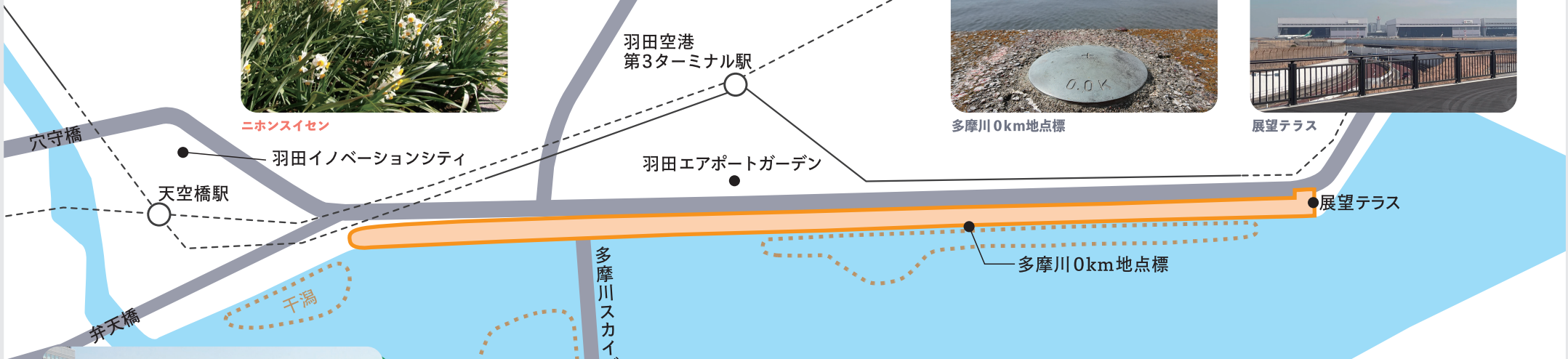
羽田空港  
第3ターミナル駅



多摩川0km地点標



展望テラス



穴守橋

天空橋駅

羽田イノベーションシティ

羽田エアポートガーデン

展望テラス

多摩川0km地点標

多摩川  
スカイブリッジ

干潟

弁天橋



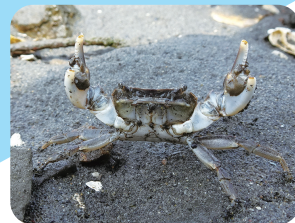
カワウ



コサギ



アオサギ



ケフサイゾガニ



ヒドリガモ



ハクセキレイ



ヤマトオサガニ

離着陸する飛行機も  
見ることができるよ!



©大田区

ソラムナード羽田緑地 周辺 MAP