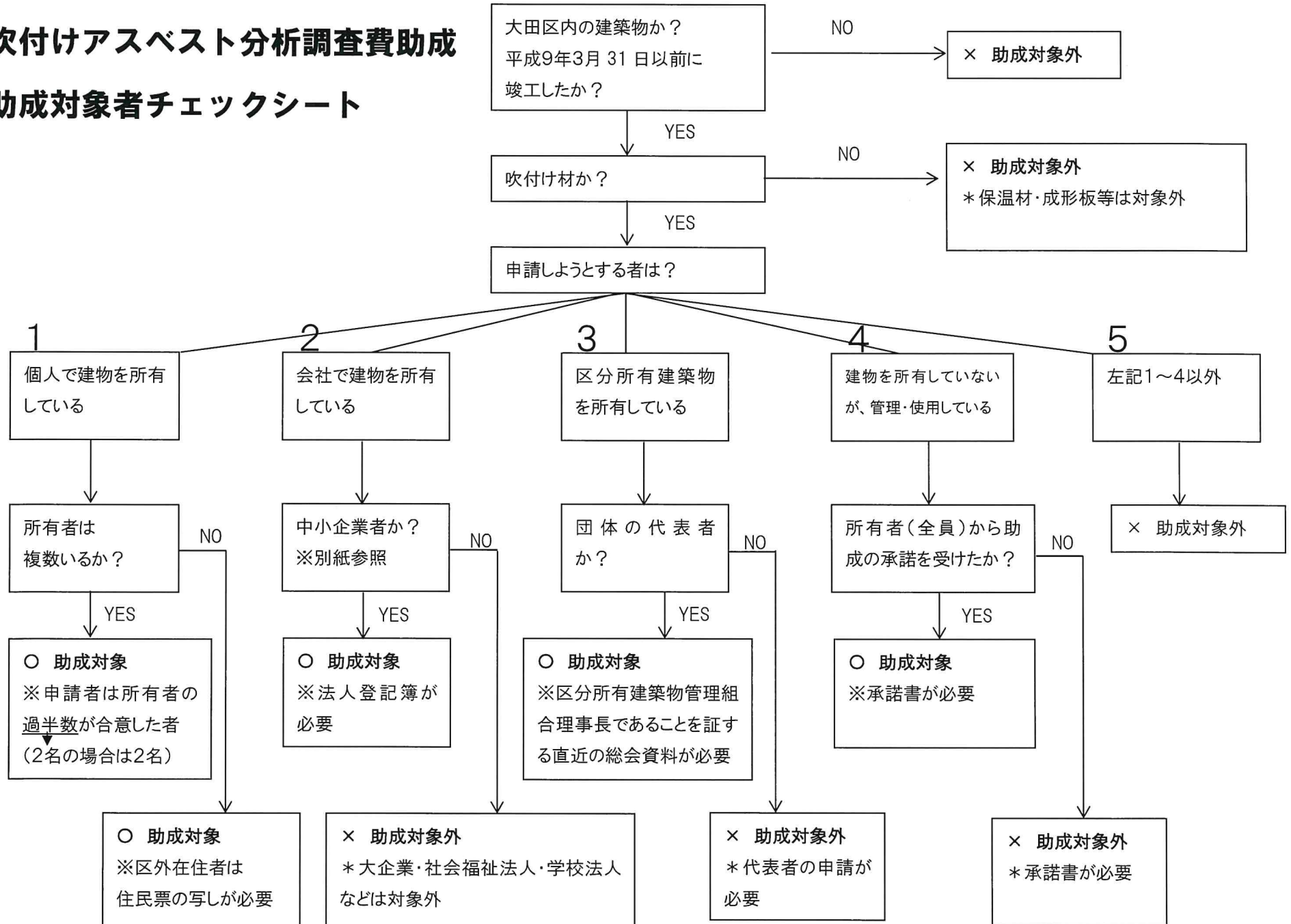


# 吹付けアスベスト分析調査費助成 助成対象者チェックシート



## ※中小企業者の定義

業 種	中小企業者(下記のいずれかを満たすこと)	
	資本金の額又は出資の総額	常時使用する従業員の数
①製造業、建設業、運輸業 その他の業種(②～④を除く)	3億円以下	300人以下
②卸売業	1億円以下	100人以下
③サービス業	5,000万円以下	100人以下
④小売業	5,000万円以下	50人以下