

期間限定発売!

発売期間: 4月27日(金)~8月31日(金)

東急電鉄

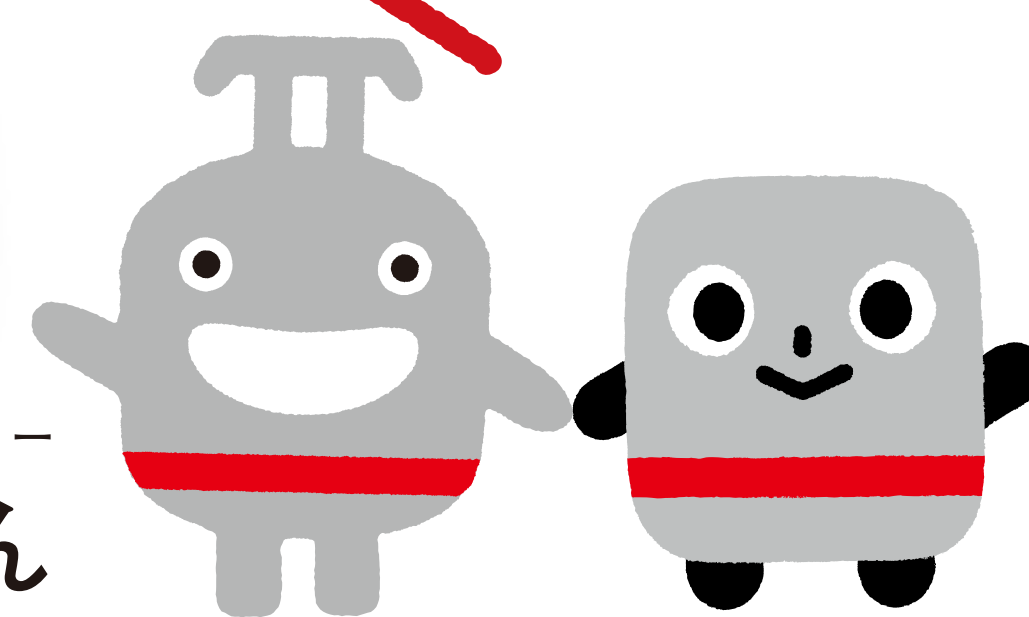
東急線・東急バス 一日乗り放題きっぷ

0000.-0.00に限り有効

大人1,000円 ●▲■年-●月▲日■ ●▲発行



電車とバスで、
楽しさひろがる



東急線キャラクター
のるるん

東急バスキャラクター
ノッテちゃん

東急線と東急バスに一日中何度でも乗り降りできる乗車券です!

※東急バスにご乗車の際は、「東急線・東急バス一日乗り放題きっぷ」を、バス乗務員にご呈示ください。

発売金額

大人1,000円 小児500円

発売場所

東急線各駅の券売機 ※世田谷線、こどもの国線を除く

※東急バス車内・営業所では発売していません。

最初に東急バスをご利用になる場合



1

東急バスの車内で「東急バスIC1日乗車券」(大人510円、小児260円)を購入する
※お手持ちのPASMO、Suicaへ記録します



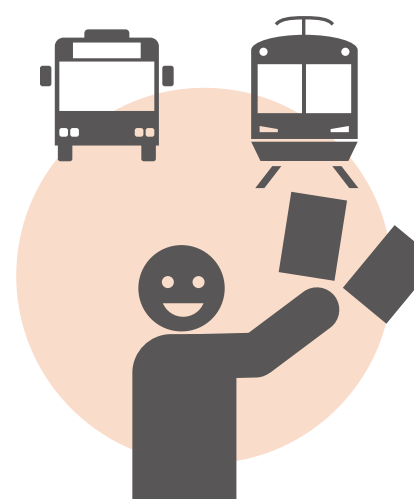
2

バスに乗る



3

東急線の駅窓口で「東急バスIC1日乗車券」が記録されたPASMO、Suicaを呈示し「東急線1日乗車券」(大人490円、小児240円)を購入する



4

東急バスは「東急バスIC1日乗車券」で、東急線は「東急線1日乗車券」で、一日中何度でも乗り降りできる

注意事項

- 発売当日のみ有効です。前売りはございません。
- 横浜高速みなとみらい線は、ご利用いただけません。
- 空港連絡バス、高速乗合バス、通勤高速バス、溝の口駅~新横浜駅直行バス、深夜急行バス、コミュニティバスは、ご利用いただけません。
- 深夜バスをご利用の際は、普通運賃と深夜バス運賃の差額をお支払いください。

▶ 詳細は、東急線各駅、東急バス車内で配布のパンフレットをご覧ください。

お問い合わせ

東急グループお客さまご案内窓口 東急お客さまセンター TEL 03-3477-0109 FAX 03-3477-6109 月~金 8:00~19:00 土日祝 9:30~17:30



東急電鉄



東急バス