

蒲田駅西口駅前広場整備工事の進捗について

1. 整備工事の経過報告

- ・蒲田駅西口駅前広場工事着手、完了に至るまでの概略経過は下表のとおりである。
- ・昨年度、工事完了した駅前広場中央に位置する交通島の完成前後の状況を示す。

日付	内容
平成 27 年 7 月 2 日	第 7 回蒲田駅西口駅前広場検討部会において、交通島改修計画について確認された。
平成 27 年 7 月 13 日	第 1 1 回蒲田都市づくり推進会議において、交通島改修計画について報告された。
平成 27 年 12 月 2 日	交通島改修計画に基づき、工事着手
平成 27 年 12 月 18 日	第 8 回蒲田駅西口駅前広場検討部会において、交通島を除く駅前広場改修計画について確認された。
平成 28 年 2 月 12 日	第 1 2 回蒲田都市づくり推進会議において、交通島を除く駅前広場改修計画について報告された。
平成 28 年 3 月 31 日	交通島改修工事完了
平成 28 年 12 月 8 日	交通島を除く駅前広場改修工事、受注者が決定
平成 29 年 1 月～	交通島を除く駅前広場改修工事に着手予定。

改修前（交通島全景）



改修完了後（交通島全景）



改修前（喫煙所）

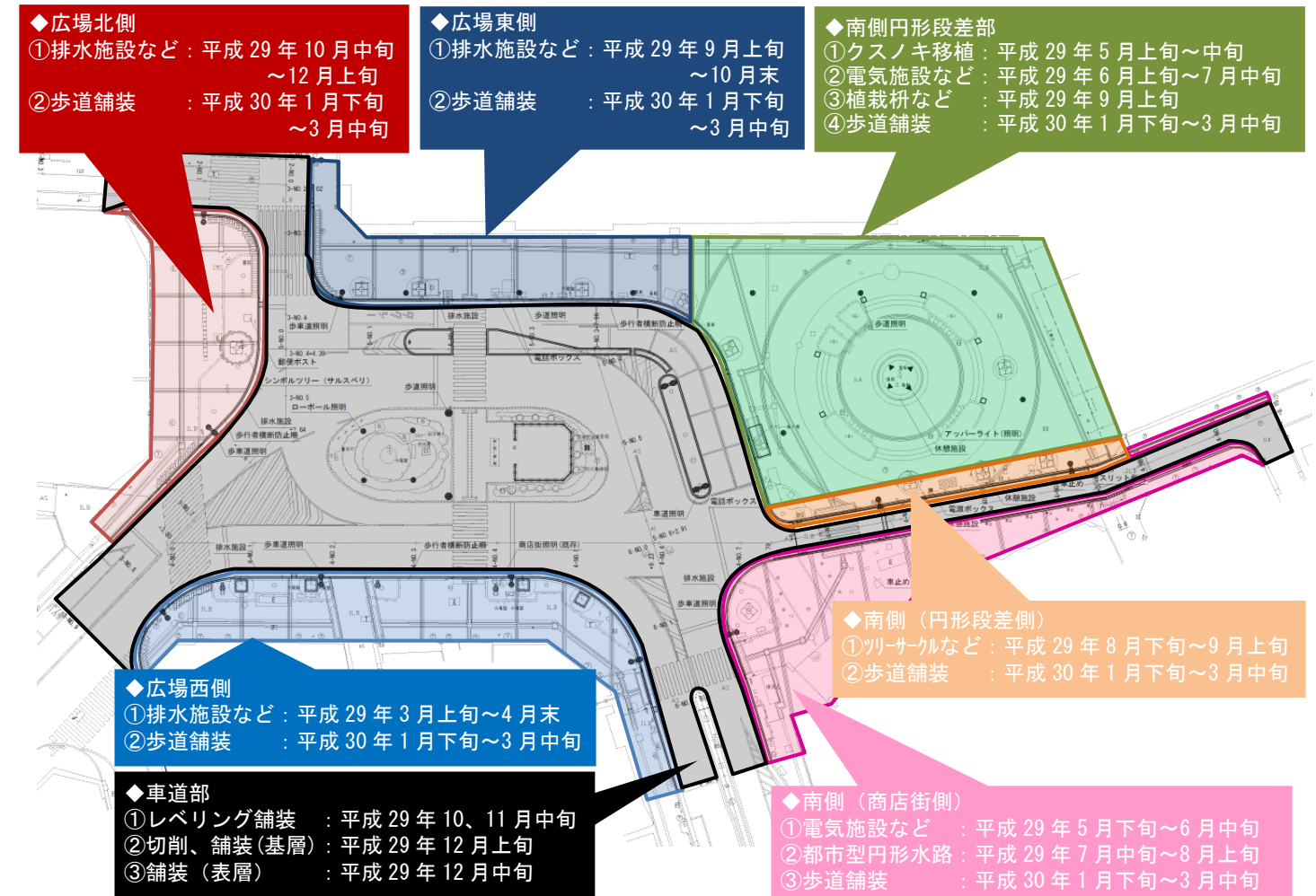


改修完了後（喫煙所）



2. 工事の進め方

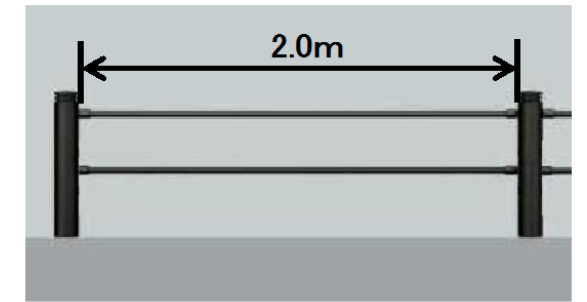
- ・駅前には、自動車及び歩行者の交通量が非常に多いため、安全に配慮し、夜間工事とする。
- ・工事は広場を東西南北に区分けし、順次進める。工事の順序及び時期は下図のとおりである。



3. 完成イメージ



(参考)西口駅前広場整備



横断防止柵



車止め



細目スリット側溝

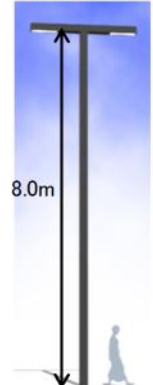


円形

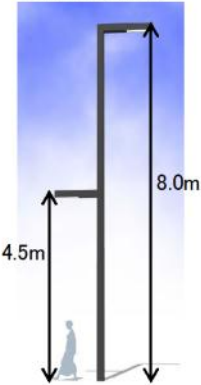


半円形

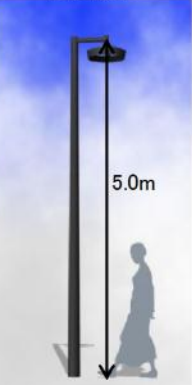
A: 車道照明



B: 歩車道照明



C: 歩道照明



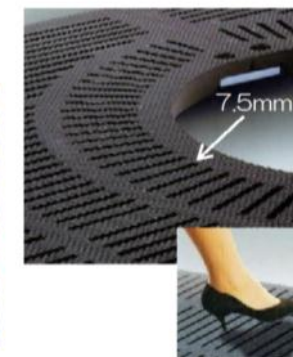
D: ローポール照明



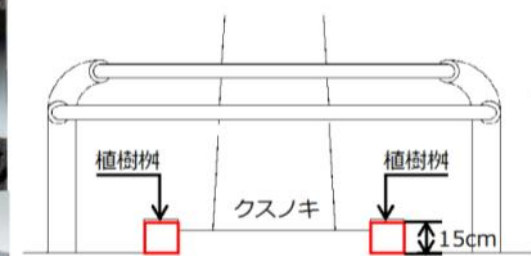
E: アッパーライト照明



サルスベリ



ツリーサークル



クスノキを囲う植樹枒イメージ