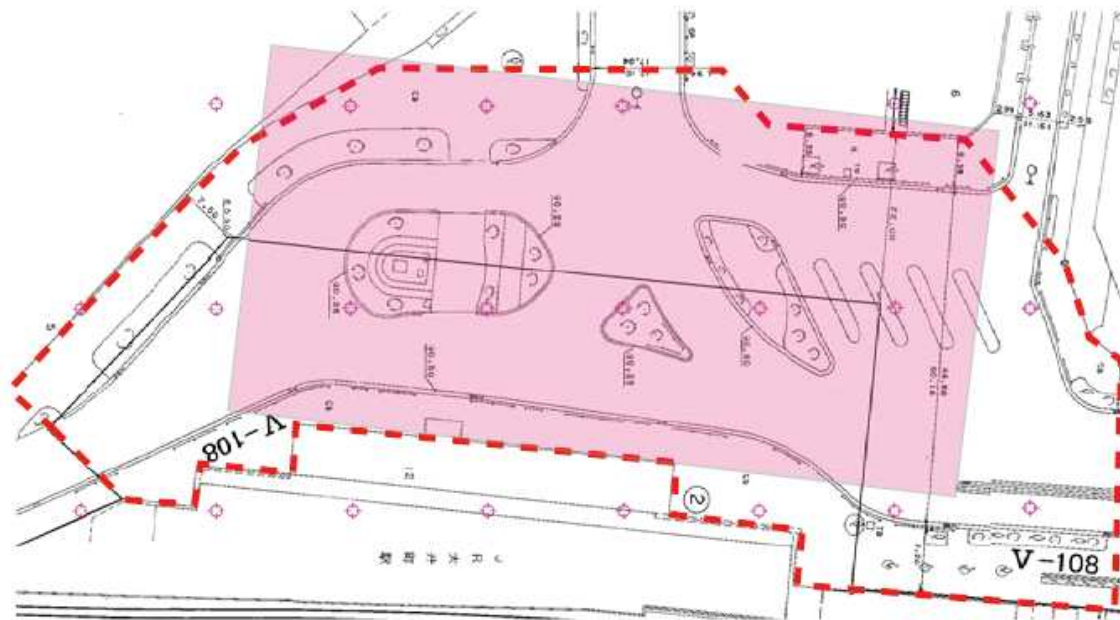




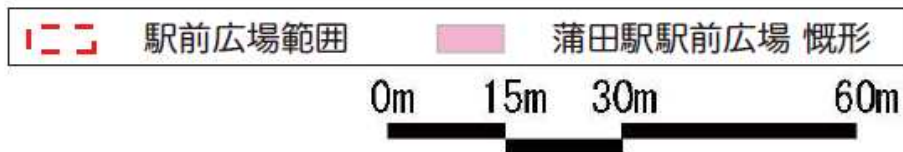
(参考資料)
～駅前広場事例～

参考事例① 大井町駅西口

大井町駅西口



計画面積 8,420 m²
 供用面積 8,420 m²
 (※H20 都市計画年報参照)



路線名		乗降客数(人/日)
JR東日本	京浜東北線	190,450
東京急行電鉄	大井町線	127,424
東京臨海高速鉄道	りんかい線	66,427

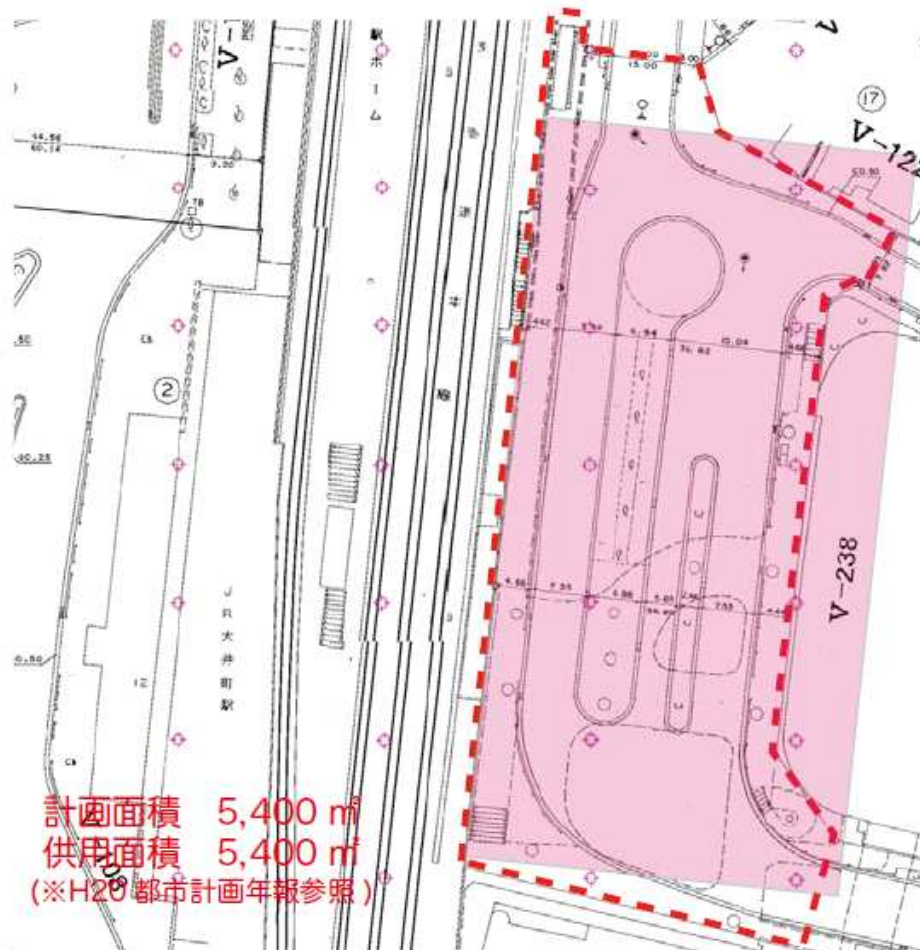
※JRは降車数不明のため、乗車数を2倍し乗降客数を算出

参考事例① 大井町駅西口



参考事例② 大井町駅東口

大井町駅東口



路線名		乗降客数(人/日)
JR東日本	京浜東北線	190,450
東京急行電鉄	大井町線	127,424
東京臨海高速鉄道	りんかい線	66,427

※JRは降車数不明のため、乗車数を2倍し乗降客数を算出

 駅前広場範囲
 蒲田駅駅前広場 概形

0m 15m 30m 60m

参考事例② 大井町駅東口



参考事例③ 新橋駅西口

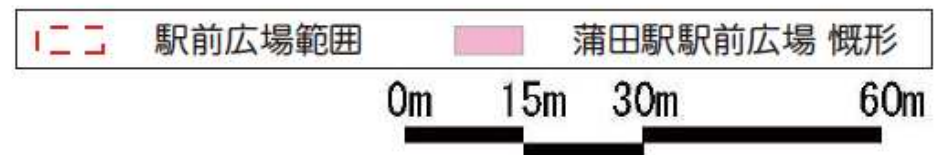
新橋駅西口 (SL 広場)



五十四号 六十七番

路線名		乗降客数(人/日)
JR東日本	山手線	487,780
	横須賀線	
	東海道線	
	京浜東北線	
東京都交通局 (都営地下鉄)	浅草線	78,932
東京メトロ	銀座線	215,520
ゆりかもめ		56,494

※JR、ゆりかもめは降車数不明のため、乗車数を2倍し乗降客数を算出



参考事例③ 新橋駅西口

