

## 7 徴収及び滞納整理

(1) 特別区民税の徴収実績（現年課税分・滞納繰越分）の推移

[区税に関する参考資料]

### 〈 30 (2018) 年度 〉

(単位：千円)

区分	予算額	調定額	(件数)	収入額	(件数)	収入歩合	不納欠損額	未収入額	内執行停止額
現 現年度分	68,564,439	69,690,251	1,234,216	69,134,113	1,211,171	99.20%		566,766	43,352
年 (普通徴収)	16,847,580	17,678,965		17,160,708		97.07%			
課 (特別徴収)	51,716,859	52,011,286		51,973,405		99.93%			
税 過年度分	304,364	366,239	6,180	332,701	5,752	90.84%		33,652	0
分 計	68,868,803	70,056,490	1,240,396	69,466,814	1,216,923	99.16%		600,418	43,352
滞 新規繰越	387,542	594,955		424,883		71.41%			
繰 旧繰越	138,321	441,820		139,459		31.56%			
分 計	525,863	1,036,775	48,901	564,342	25,527	54.43%	136,580	336,953	118,729
合 計	69,394,666	71,093,265	1,289,297	70,031,156	1,242,450	98.51%	136,580	937,371	162,081

### 〈 元 (2019) 年度 〉

区分	予算額	調定額	(件数)	収入額	(件数)	収入歩合	不納欠損額	未収入額	内執行停止額
現 現年度分	71,210,405	72,150,948	1,246,710	71,537,224	1,220,724	99.15%		623,416	35,662
年 (普通徴収)	17,573,699	18,533,064		17,975,114		96.99%			
課 (特別徴収)	53,636,706	53,617,884		53,562,110		99.90%			
税 過年度分	306,263	253,531	6,319	223,886	5,893	88.31%		29,687	0
分 計	71,516,668	72,404,479	1,253,029	71,761,110	1,226,617	99.11%		653,103	35,662
滞 新規繰越	446,613	598,157		416,944		69.70%			
繰 旧繰越	59,849	335,711		115,225		34.32%			
分 計	506,462	933,868	41,228	532,169	23,544	56.99%	172,530	230,256	72,023
合 計	72,023,130	73,338,347	1,294,257	72,293,279	1,250,161	98.58%	172,530	883,359	107,685

### 〈 2 (2020) 年度 〉

区分	予算額	調定額	(件数)	収入額	(件数)	収入歩合	不納欠損額	未収入額	内執行停止額
現 現年度分	72,093,581	73,308,239	1,250,317	72,753,046	1,226,018	99.24%		579,462	35,514
年 (普通徴収)	16,926,493	17,906,216		17,411,207		97.24%			
課 (特別徴収)	55,167,088	55,402,023		55,341,839		99.89%			
税 過年度分	265,331	292,147	6,315	248,876	5,827	85.19%		43,394	0
分 計	72,358,912	73,600,386	1,256,632	73,001,922	1,231,845	99.19%		622,856	35,514
滞 新規繰越	292,302	649,142		479,342		73.84%			
繰 旧繰越	77,188	229,339		67,601		29.48%			
分 計	369,490	878,481	38,444	546,943	22,846	62.26%	96,206	237,007	70,503
合 計	72,728,402	74,478,867	1,295,076	73,548,865	1,254,691	98.75%	96,206	859,863	106,017

### 〈 3 (2021) 年度 〉

区分	予算額	調定額	(件数)	収入額	(件数)	収入歩合	不納欠損額	未収入額	内執行停止額
現 現年度分	71,883,018	72,830,612	1,238,910	72,393,127	1,217,805	99.40%		450,131	26,356
年 (普通徴収)	17,463,756	18,125,239		17,727,321		97.80%			
課 (特別徴収)	54,419,262	54,705,373		54,665,806		99.93%			
税 過年度分	200,171	252,524	5,859	205,134	5,439	81.23%		47,643	0
分 計	72,083,189	73,083,136	1,244,769	72,598,261	1,223,244	99.34%		497,774	26,356
滞 新規繰越	362,093	619,294		438,111		70.74%			
繰 旧繰越	74,624	234,935		85,346		36.33%			
分 計	436,717	854,229	37,196	523,457	21,269	61.28%	87,111	246,131	75,918
合 計	72,519,906	73,937,365	1,281,965	73,121,718	1,244,513	98.90%	87,111	743,905	102,274

[区税に関する参考資料]

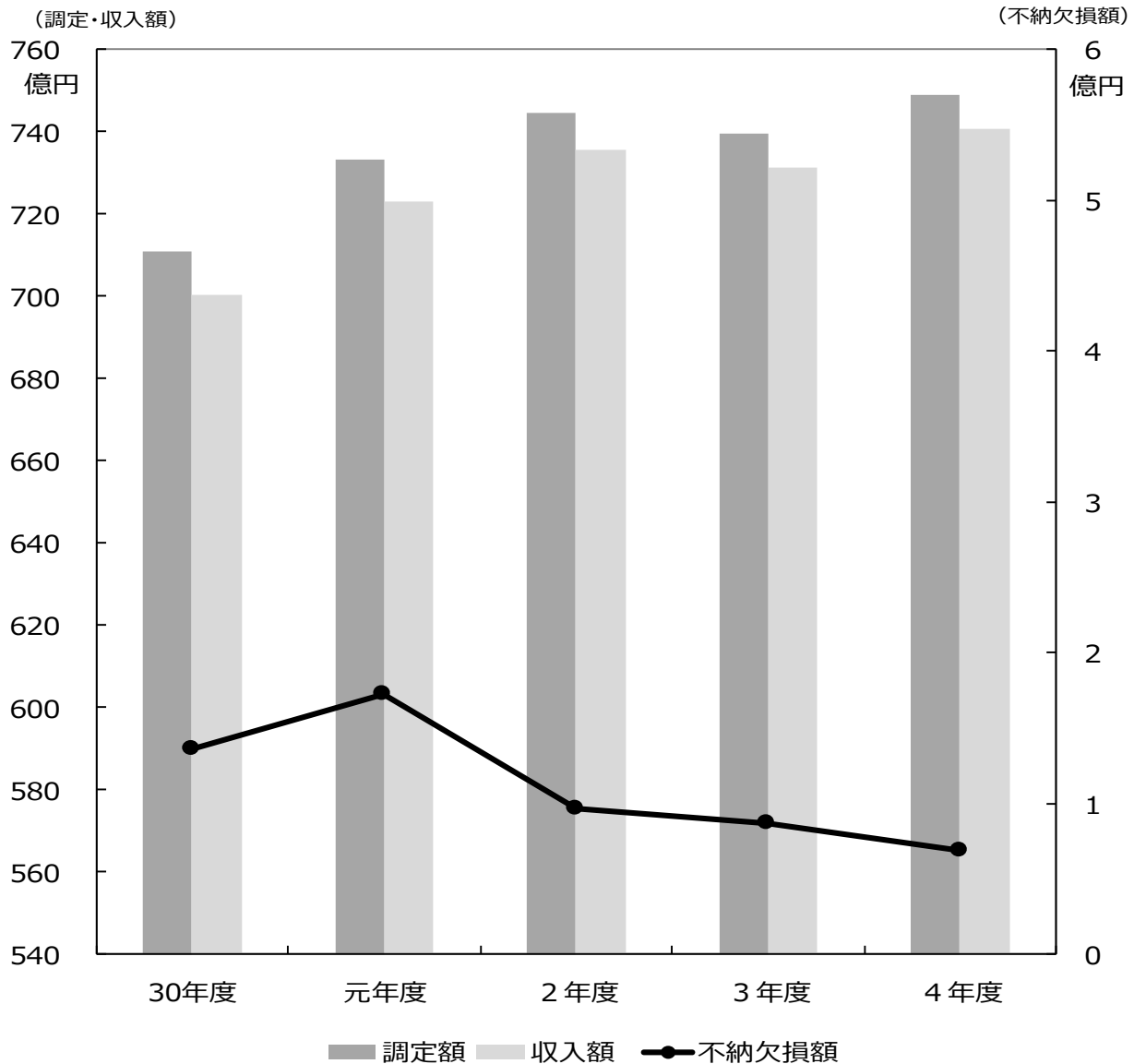
〈 4 (2022) 年度 〉

(単位：千円)

区分	予算額	調定額	(件数)	収入額	(件数)	収入歩合	不納欠損額	未収入額	内執行停止額
現年度分	72,583,066	73,766,246	1,245,741	73,291,726	1,225,998	99.36%		488,589	24,993
年 (普通徴収)	17,752,116	18,545,663		18,116,938		97.69%			
課 (特別徴収)	54,830,950	55,220,583		55,174,788		99.92%			
過年度分	209,050	368,745	6,494	318,228	6,058	86.30%		51,071	0
分 計	72,792,116	74,134,991	1,252,235	73,609,954	1,232,056	99.29%		539,660	24,993
滞 新規繰越	393,595	505,211		366,156		72.48%			
繰 旧繰越	74,996	244,704		87,519		35.77%			
分 計	468,591	749,915	33,919	453,675	20,434	60.50%	69,286	228,643	69,254
合 計	73,260,707	74,884,906	1,286,154	74,063,629	1,252,490	98.90%	69,286	768,303	94,247

〈 <23区> 4 (2022) 年度 〉

区分	予算額	調定額	(件数)	収入額	(件数)	収入歩合	不納欠損額	未収入額	内執行停止額
現年度分	-	1,117,291,066	19,346,712	1,107,690,263	18,884,909	99.14%	116,937	9,483,866	203,518
過年度分	-	8,068,489	82,700	5,797,700	73,936	71.86%	5,990	2,264,799	20,569
分 計	-	1,125,359,555	19,429,412	1,113,487,963	18,958,845	98.95%	122,927	11,748,665	224,087
滞納繰越分	-	19,924,481	995,802	8,474,354	347,692	42.53%	2,391,218	9,058,909	3,623,534
合 計	-	1,145,284,036	20,425,214	1,121,962,317	19,306,537	97.96%	2,514,145	20,807,574	3,847,621



## (2) 特別区民税の滞納整理実績一覧

[区税に関する参考資料]

(単位：千円)

年度	区分	調定額 A	収入額 B B/A		滞納額 (A-B) C	滞納額に対する収入額						不納欠損額 H H/C		収入未済額	
						滞納処分以外 の収入額 D	滞納処分による収入額		計 (D+E+F)					(C-G-H) I	内滞納処分 執行停止中 の額 J
							公売等収入額 E	その他収入額 F	G	G/A	G/C				
2	現年度	73,308,239	72,608,258	99.0%	699,981	0	30,909	89,610	120,519	0.2%	17.2%	0	0.0%	579,462	35,514
	過年度	292,147	248,753	85.1%	43,394	0	0	0	0	0.0%	0.0%	0	0.0%	43,394	0
	滞納繰越分	878,481	-1,675	-0.2%	880,156	492,977	14,674	39,292	546,943	62.3%	62.1%	96,206	10.9%	237,007	70,503
	合計	74,478,867	72,855,336	97.8%	1,623,531	492,977	45,583	128,902	667,462	0.9%	41.1%	96,206	5.9%	859,863	106,017
3	現年度	72,830,612	72,173,853	99.1%	656,759	0	56,760	149,868	206,628	0.3%	31.5%	0	0.0%	450,131	26,356
	過年度	252,524	204,881	81.1%	47,643	0	0	0	0	0.0%	0.0%	0	0.0%	47,643	0
	滞納繰越分	854,229	-2,470	-0.3%	856,699	419,777	28,457	75,223	523,457	61.3%	61.1%	87,111	10.2%	246,131	75,918
	合計	73,937,365	72,376,264	97.9%	1,561,101	419,777	85,217	225,091	730,085	1.0%	46.8%	87,111	5.6%	743,905	102,274
4	現年度	73,766,246	73,077,251	99.1%	688,995	0	51,314	149,092	200,406	0.3%	29.1%	0	0.0%	488,589	24,993
	過年度	368,745	317,674	86.2%	51,071	0	0	0	0	0.0%	0.0%	0	0.0%	51,071	0
	滞納繰越分	749,915	-1,689	-0.2%	751,604	316,410	32,171	105,094	453,675	60.5%	60.4%	69,286	9.2%	228,643	69,254
	合計	74,884,906	73,393,236	98.0%	1,491,670	316,410	83,485	254,186	654,081	0.9%	43.8%	69,286	4.6%	768,303	94,247

※収入額 (B) は、督促状を発した日から起算して10日を経過した日までに収納した金額です。

## &lt;23区&gt;

年度	区分	調定額 A	収入額 B B/A		滞納額 (A-B) C	滞納額に対する収入額						不納欠損額 H H/C		収入未済額	
						滞納処分以外 の収入額 D	滞納処分による収入額		計 (D+E)					(C-G-H) I	内滞納処分 執行停止中 の額 J
							E	F	G	G/A	G/C				
4	現年度	1,117,291,066	1,072,317,796	96.0%	44,973,270	33,388,073	1,642,528	35,030,601	3.1%	77.9%	116,937	0.3%	9,825,732	203,518	
	過年度	8,068,489	5,116,796	63.4%	2,951,693	650,630	23,842	674,472	8.4%	22.9%	5,990	0.2%	2,271,231	20,569	
	滞納繰越分	19,924,481	-23,533	-0.1%	19,948,014	6,176,547	2,297,807	8,474,354	42.5%	42.5%	2,391,218	12.0%	9,082,442	3,203,534	
	合計	1,145,284,036	1,077,411,059	94.1%	67,872,977	40,215,250	3,964,177	44,179,427	3.9%	65.1%	2,514,145	3.7%	21,179,405	3,427,621	

(3) 口座振替による特別区民税の収入額・口座数の状況

[区税に関する参考資料]

(参考) (単位：千円)

区分 年度	(1) 口座振替による収入			(2) 口座数の状況				
	現年度課税分		普通徴収に 占める収入 率	前年度末の 口座数	本年度			納税者数 に占める加 入率
	件数	税額			増加数	減少数	口座数	
30	76,856	5,682,850	33.12%	60,055	2,364	1,592	60,827	52.15%
元	76,959	6,131,943	34.11%	60,827	2,748	1,747	61,828	53.07%
2	76,110	9,276,090	53.28%	61,828	2,657	1,579	62,906	53.93%
3	74,680	5,823,343	32.85%	62,906	2,581	1,631	63,856	57.28%
4	73,049	6,063,169	33.47%	63,856	2,521	1,659	64,718	56.85%

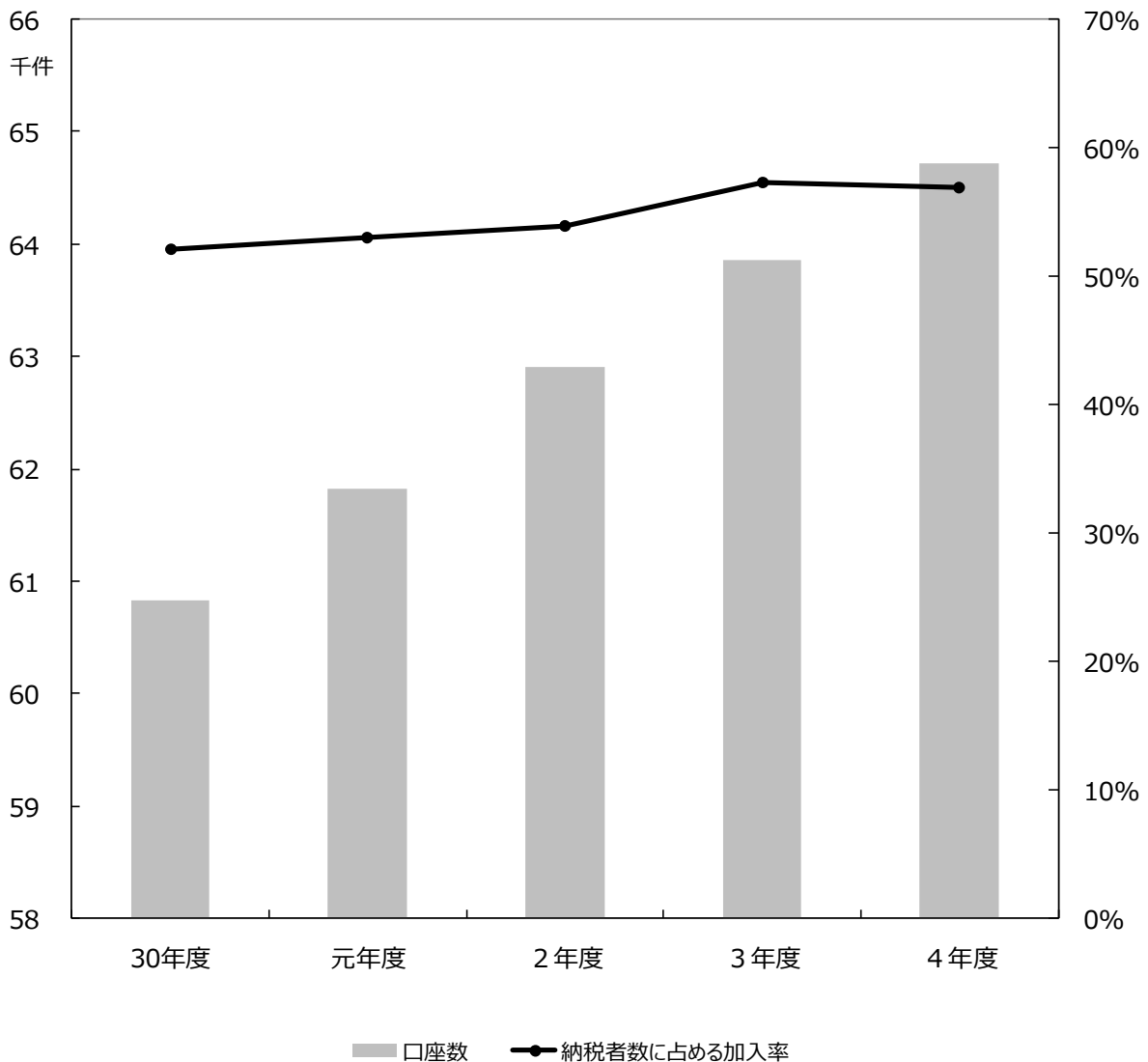
普通徴収分	
収入額	納税者数
17,160,708	116,634
17,975,114	116,509
17,411,207	116,633
17,727,321	111,473
18,116,938	113,834

※ 特別区民税のみによる集計

<23区>

4	1,361,253	145,814,423	-	823,679	53,703	31,748	845,634	-
---	-----------	-------------	---	---------	--------	--------	---------	---

口座振替による特別区民税の口座数・加入率の推移



#### (4) 特別区民税・都民税、軽自動車税等の収納取扱別割合等

##### ①金融機関での納付における収納データ作成件数の実績 (単位：件)

	2年度	3年度	4年度
普通徴収	55,706	50,653	46,263
軽自動車税	15,595	15,421	13,996
特別徴収	377,272	347,622	321,781
特別徴収 納入明細データ分 (一部銀行の有料サービス分)	302,685	303,972	303,294

※金融機関を経由せずに、納税課窓口で受けた分は除く

##### ②区役所納税課窓口における収納実績 (単位：件、円)

		2年度	3年度	4年度
普通徴収	件数	6,537	5,829	4,823
	金額	345,840,835	340,407,513	338,937,340
軽自動車税	件数	1,491	1,105	1,181
	金額	7,196,851	5,109,077	5,592,817
特別徴収	件数	934	1,048	2,078
	金額	38,733,352	35,438,200	101,220,374
合計	件数	8,962	7,982	8,082
	金額	391,771,038	380,954,790	445,750,531

※夜間納付相談窓口および休日納付相談窓口における収納分は除く

##### ③コンビニ・モバイルレジ等納付における件数の実績 (単位：件)

	2年度	3年度	4年度
コンビニ 住民税・軽自動車税	275,632	249,333	241,391
モバイルレジ (平成22年度～)	6,365	6,110	7,254
クレジット 軽自動車税のみ(平成23年度～) 住民税・軽自動車税(令和3年度～)	2,080	9,933	11,122
コード決済 (令和3年度～)		19,628	28,957

※納付機会拡充の取組

令和3年度から、コード決済納付を導入

(5) 軽自動車税の徴収実績（現年課税分・滞納繰越分）の推移

[区税に関する参考資料]

(単位：千円)

	区分	調定額		収入額		収入歩合	不納欠損額		未収入額		内執行停止額	
		税額	件数	税額	件数		税額	件数	税額	件数	税額	件数
2年度	現年度	350,323	70,852	346,700	69,979	98.97%	0	0	3,623	873	520	156
	過年度	305	48	204	31	66.89%	0	0	101	17	0	0
	滞納繰越分	8,409	2,630	3,547	1,030	42.18%	1,075	416	3,787	1,184	1,877	648
	合計	359,037	73,530	350,451	71,040	97.61%	1,075	416	7,511	2,074	2,397	804
3年度	現年度	355,656	70,719	351,359	69,601	98.79%	0	0	4,297	1,118	511	147
	過年度	162	29	110	21	67.90%	0	0	52	8	0	0
	滞納繰越分	7,649	2,140	2,917	763	38.14%	1,413	464	3,319	913	1,437	462
	合計	363,467	72,888	354,386	70,385	97.50%	1,413	464	7,668	2,039	1,948	609
4年度	現年度	371,218	71,247	367,135	70,210	98.90%	0	0	4,083	1,037	520	133
	過年度	170	22	152	19	89.41%	0	0	18	3	0	0
	滞納繰越分	7,837	2,068	3,622	942	46.22%	1,509	387	2,706	739	1,174	363
	合計	379,225	73,337	370,909	71,171	97.81%	1,509	387	6,807	1,779	1,694	496

※ 現年度分は種別割と環境性能割の合算額です。

<23区>

	区分	調定額		収入額		収入歩合	不納欠損額		未収入額		内執行停止額	
		税額	件数	税額	件数		税額	件数	税額	件数	税額	件数
4年度	現年度	4,604,244	853,825	4,517,339	828,180	98.11%	2,782	922	84,123	24,723	2,783	713
	過年度	2,216	517	1,704	385	76.90%	4	2	508	130	2	1
	滞納繰越分	246,522	78,987	58,817	15,898	23.86%	45,182	13,936	142,523	49,153	24,449	7,137
	合計	4,852,982	933,329	4,577,860	844,463	94.33%	47,968	14,860	227,154	74,006	27,234	7,851