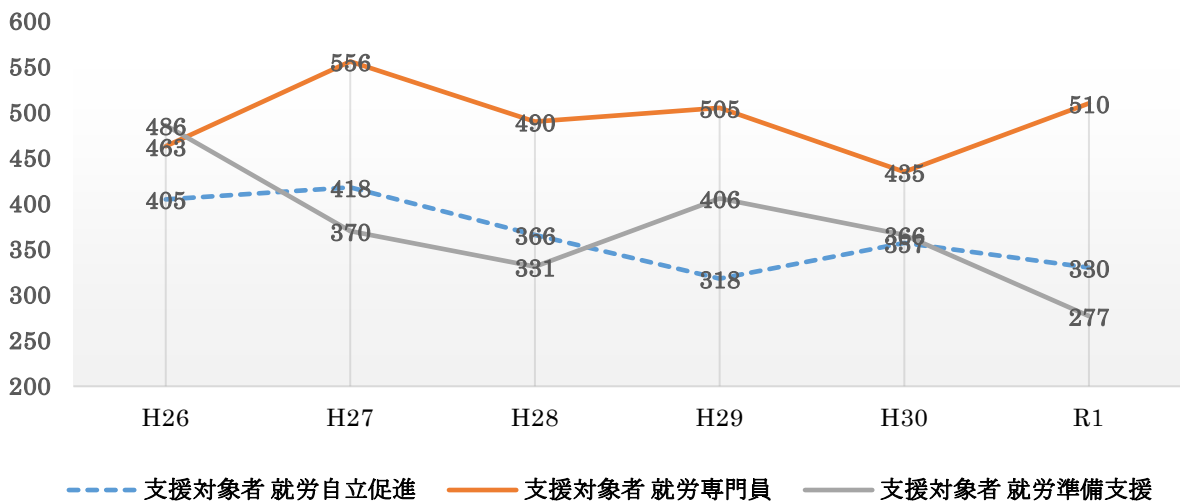


生活福祉課の就労支援状況等について

《令和元年度 就労支援件数》

		大森		調布		蒲田		糞谷・羽田		合計		自立廃止 件数
		対象 件数	就労 件数	対象 件数	就労 件数	対象 件数	就労 件数	対象 件数	就労 件数	対象 件数	就労 件数	
自立支援 プログラム	就労自立促進	40	20	22	9	262	136	6	4	330	169	13
	就労専門相談員	211	95	71	21	185	86	43	32	510	234	19
	就労準備支援	62	25	32	12	153	69	30	12	277	118	0
ケースワーカー支援		242	94	129	40	559	152	156	41	1,086	327	138
合計		555	234	254	82	1,159	443	235	89	2,203	848	170

《グラフ1》 自立支援プログラムの支援対象者数推移



《グラフ2》 生活保護世帯の廃止状況推移 (数字は毎年9月のもの)

