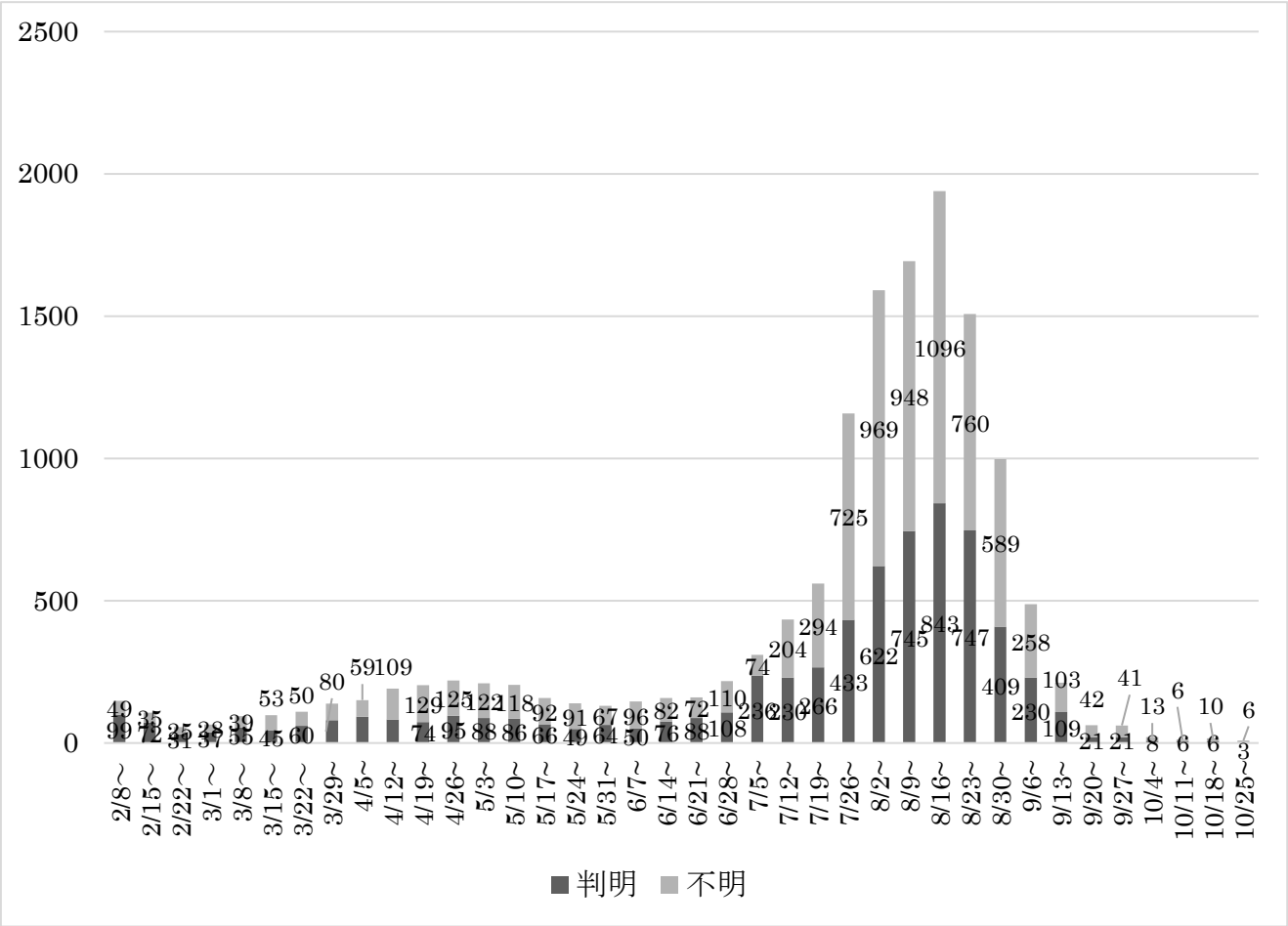


新型コロナウイルス感染症の対応状況について

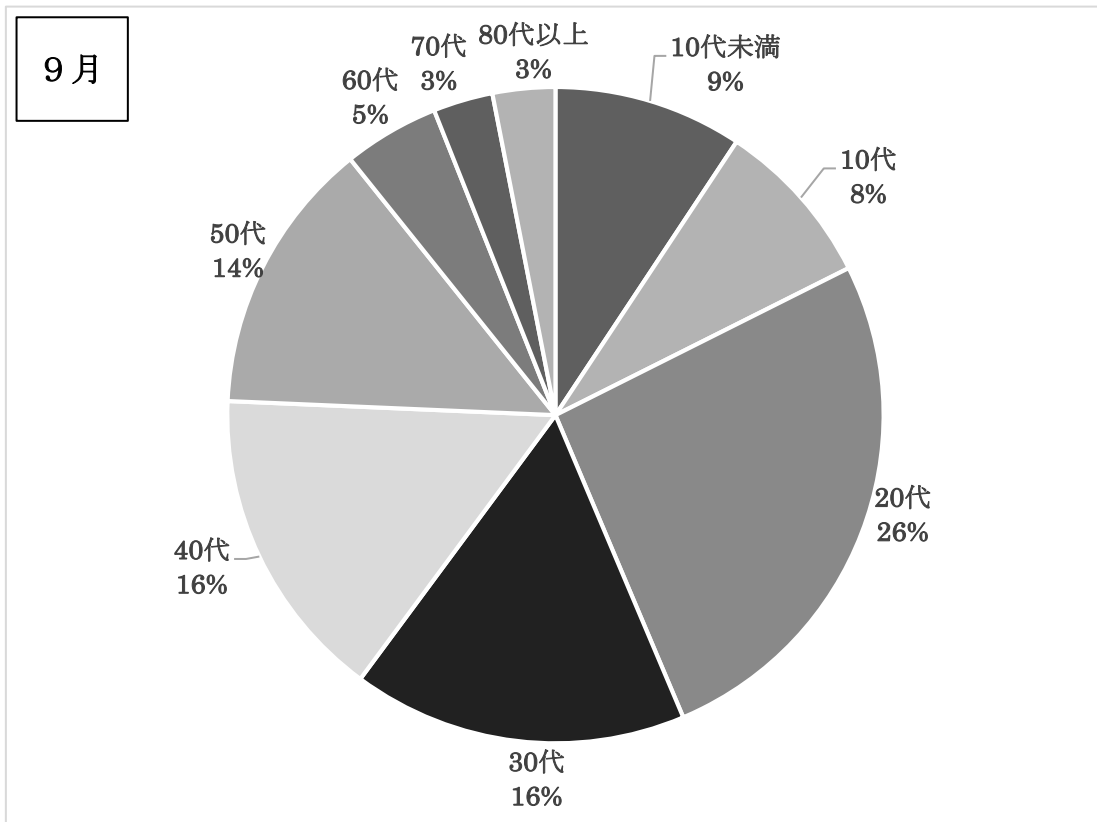
1 感染者数の状況

令和3年11月1日現在、区内の感染者数は19,916人である。  
 なお、9月の患者数1,460人、10月 72人であり、年齢階級別の内訳は下記の通りである。

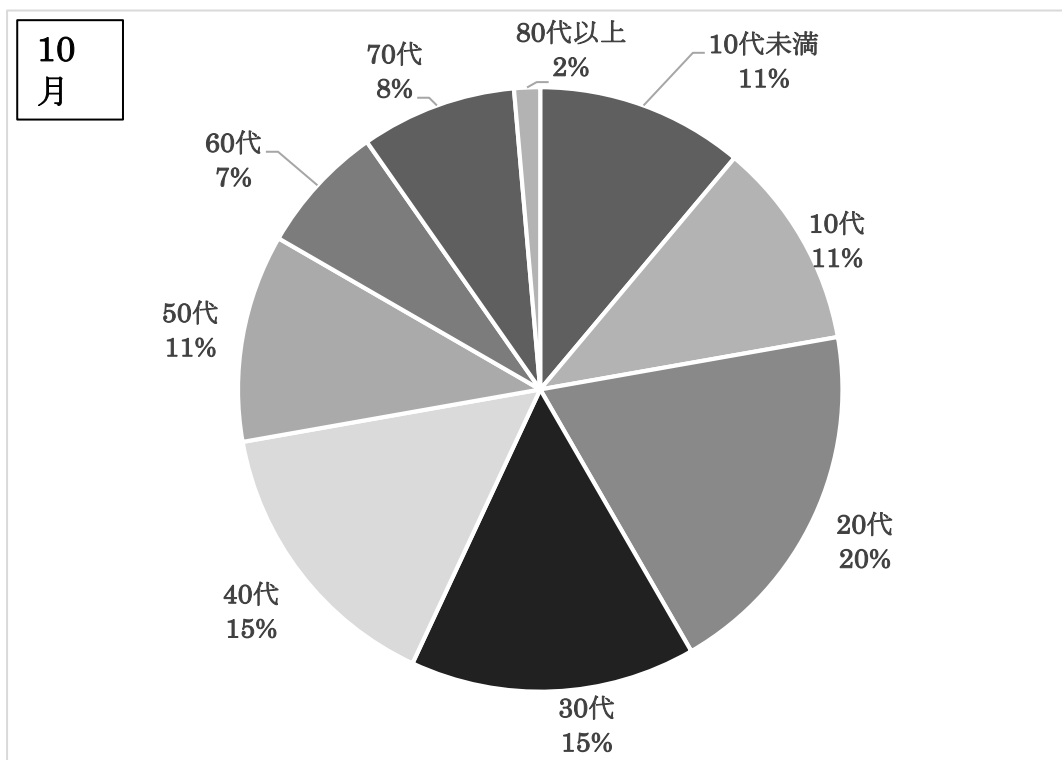
週別・感染経路別患者数（11/4 現在）



9月年齢階級別患者割合



10月年齢階級別患者割合



## 2 PCR検査数

表の内訳 上段：検査数（陽性数）下段：陽性率

週	日付	保健所	医師会センター	医療機関
28	7/5～7/11	319(5) 1.6%	0(0) 0.0%	2,938(239) 8.1%
29	7/12～7/18	559(7) 1.3%	5(2) 40.0%	3,375(303) 9.0%
30	7/19～7/25	677(23) 3.4%	12(2) 16.7%	3,004(425) 14.1%
31	7/26～8/1	248(1) 0.4%	5(1) 20.0%	4,379(814) 18.6%
32	8/2～8/8	245(12) 4.9%	—	6,095(1,161) 19.0%
33	8/9～8/15	135(18) 13.3%	—	5,042(1,125) 22.3%
34	8/16～8/22	235(29) 12.3%	—	6,168(1,248) 20.2%
35	8/23～8/29	16(2) 12.5%	—	5,858(1,022) 17.4%
36	8/30～9/5	39(1) 2.6%	—	5,020(773) 15.4%
37	9/6～9/12	3(1) 33.3%	—	3,992(408) 10.2%
38	9/13～9/19	3(0) 0.0%	—	3,531(193) 5.5%
39	9/20～9/26	4(0) 0.0%	—	2,346(82) 3.5%
40	9/27～10/3	0(0) 0.0%	—	2,448(55) 2.2%
41	10/4～10/10	0(0) 0.0%	—	2,397(17) 0.7%
42	10/11～10/17	0(0) 0.0%	—	1,939(11) 0.6%
43	10/18～10/24	10(0) 0.0%	—	1,851(11) 0.6%
44	10/25～10/31	0(0) 0.0%	—	1,792(10) 0.6%