

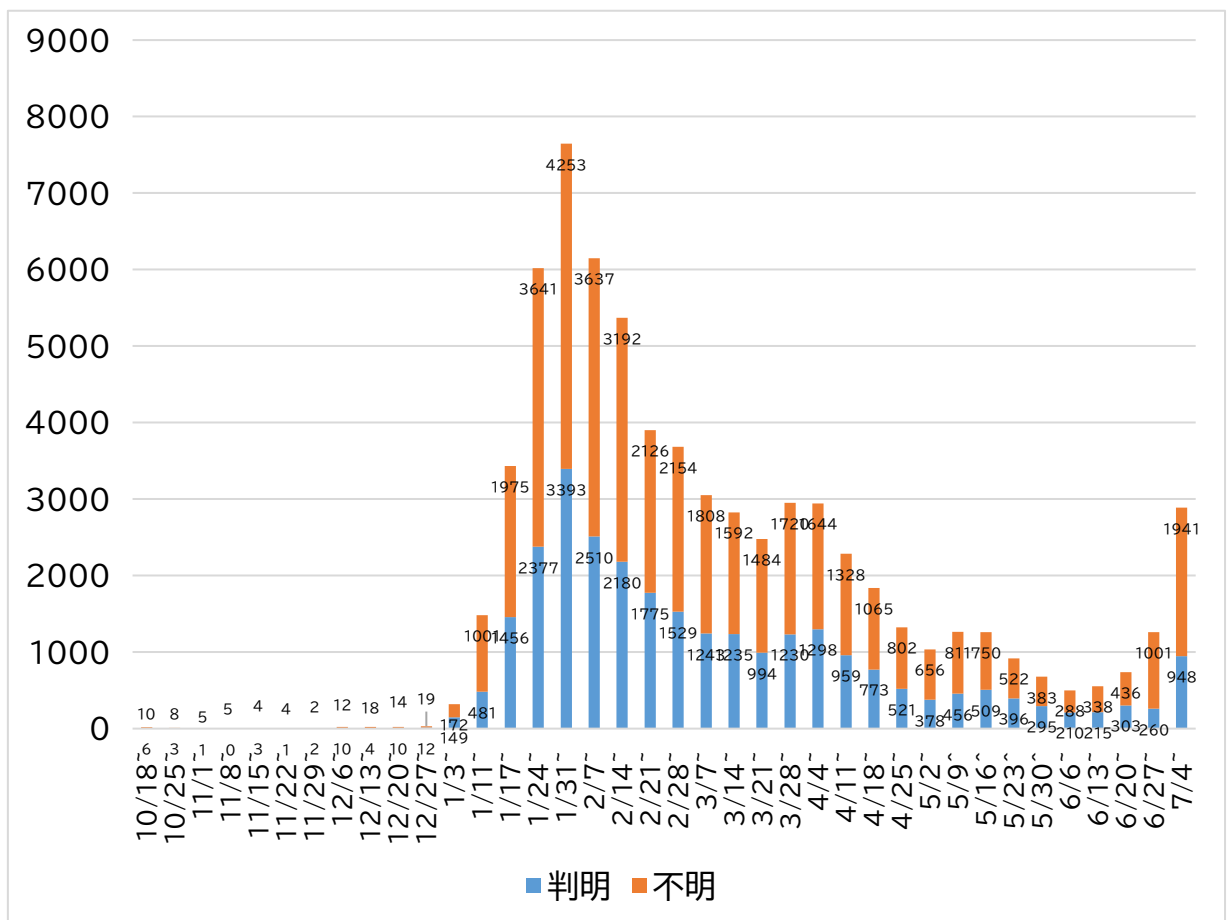
新型コロナウイルス感染症の対応状況について

1 感染者数の状況

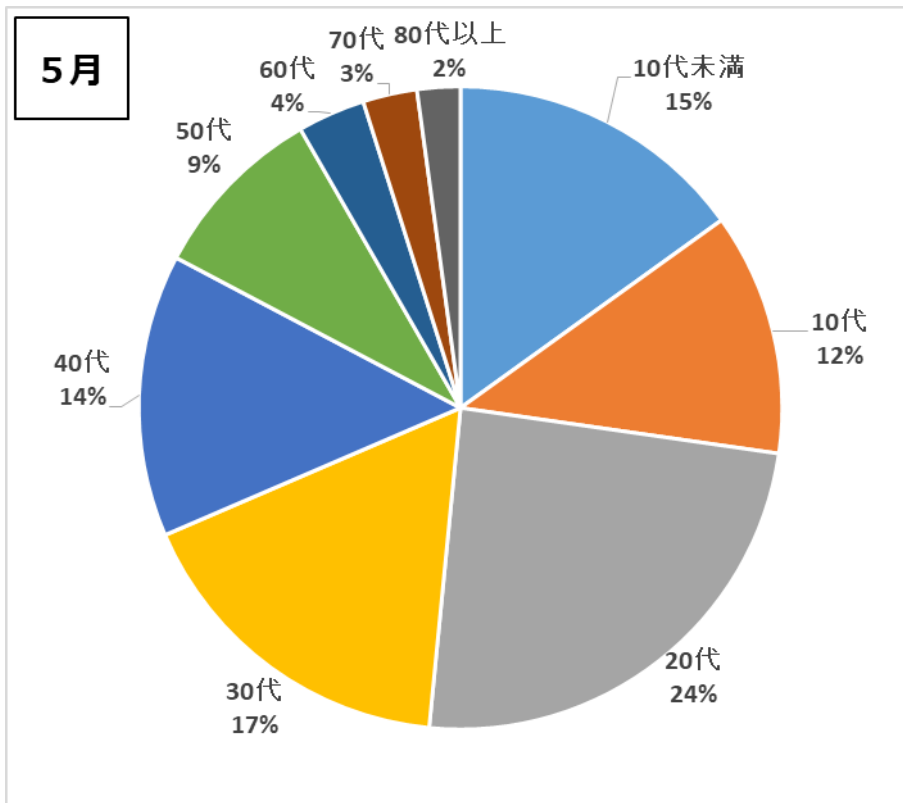
令和4年7月11日現在、区内の感染者数は90,638人である。

5月 4,884人、6月 2,943人であり、年齢階級別の内訳は下記の通りである。

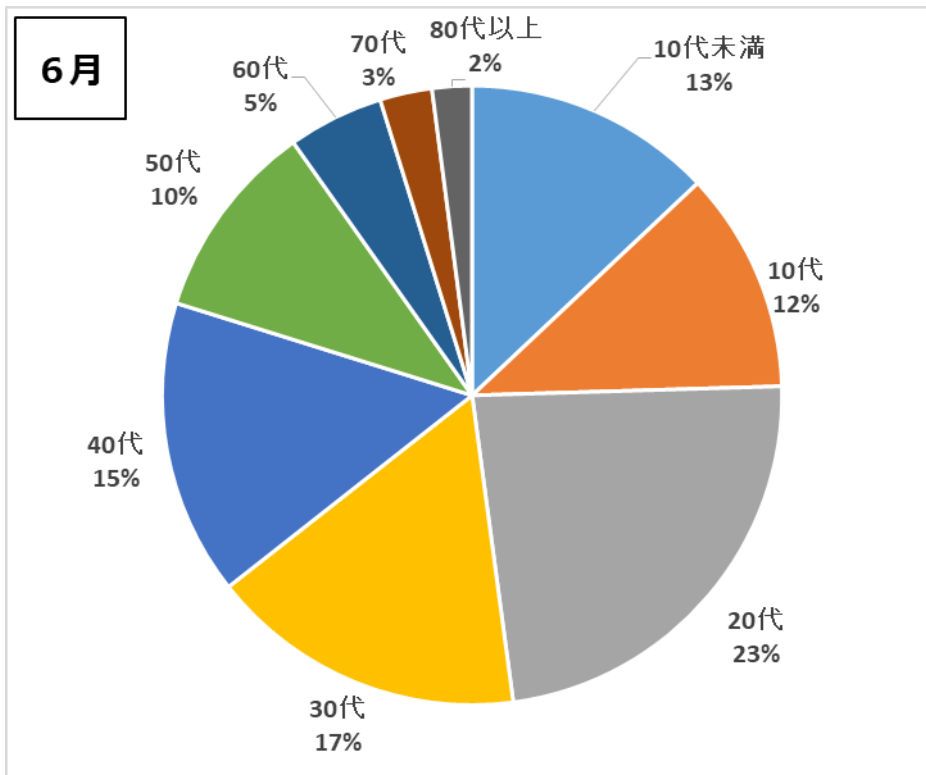
週別・感染経路別患者数（7月10日現在）



5月年齢階級別患者割合



6月年齢階級別患者割合



2 PCR検査等数

表の内訳 上段：検査数（陽性数）下段：陽性率

週	日付	保健所	医師会センター	医療機関
10	2/28～3/6	0(0) 0.0%		5,958(2,239) 37.6%
11	3/7～3/13	15(0) 0.0%		5,071(1,793) 35.4%
12	3/14～3/20	0(0) 0.0%		5,075(1,640) 32.3%
13	3/21～3/27	0(0) 0.0%		4,615(1,494) 32.4%
14	3/28～4/3	52(12) 23.1%		5,029(1,828) 36.3%
15	4/4～4/10	0(0) 0.0%		5,960(2,028) 34.0%
16	4/11～4/17	0(0) 0.0%		5,523(1,535) 27.8%
17	4/18～4/24	35(6) 17.1%		5,402(1,252) 23.2%
18	4/25～5/1	73(4) 5.4%		4,082(791) 19.4%
19	5/2～5/8	0(0) 0.0%		3,699(660) 17.8%
20	5/9～5/15	0(0) 0.0%		4,291(743) 17.3%
21	5/16～5/22	0(0) 0.0%		4,346(814) 18.7%
22	5/23～5/29	0(0) 0.0%		4,272(579) 13.6%
23	5/30～6/5	0(0) 0.0%		4,193(448) 10.7%
24	6/6～6/12	0(0) 0.0%		3,482(343) 10.7%
25	6/13～6/19	23(4) 17.3%		3,570(352) 9.9%
26	6/20～6/26	70(2) 2.8%		3,692(458) 12.4%
27	6/27～7/3	0(0) 0.0%		4,296(814) 18.9%