

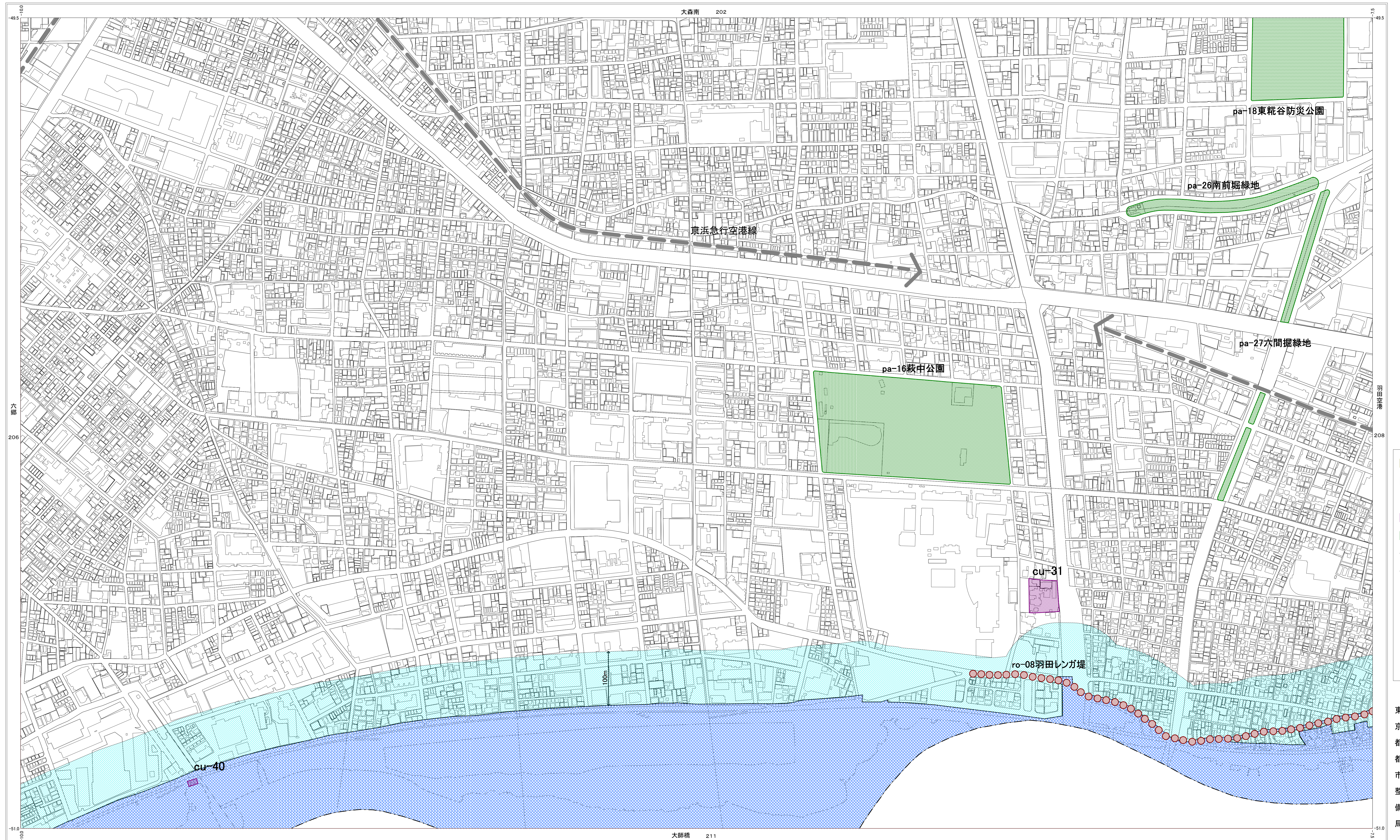
207

H12-3-27 H15-3-31

(総数 30 面中 22 番)

羽田

1:2,500 東京都地形図
東京国際空港西部



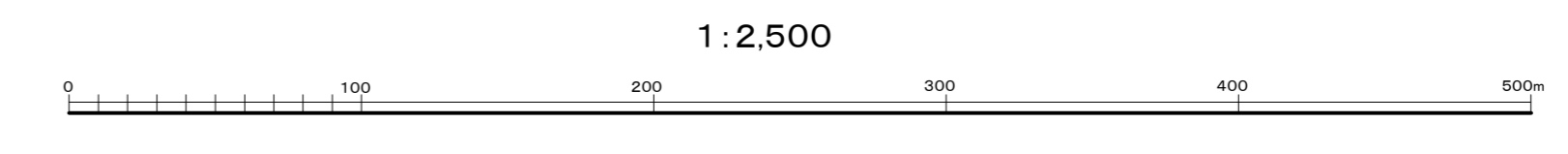
- 坂道
- 海・河川・運河等
- 道路
- 文化財等
- 公園・緑地
- 鉄道（地上）
- 鉄道（高架）
- 空港臨海部
景観形成重点地区
- 国分寺崖線
景観形成重点地区
- 多摩川
景観形成重点地区
- 呑川
景観形成重点地区

東京都
都市整
備局

1. 平成9年3月測量 2. 平成9年3月測量

縮尺 第二次系
等高線間隔 2m

<ul style="list-style-type: none"> ● 公園 ○ 緑地 □ 文化財 △ 坂道 ◇ 海・河川・運河 ◇ 道路 ◇ 鉄道 ◇ 空港臨海部 ◇ 国分寺崖線 ◇ 多摩川 ◇ 呑川 	<ul style="list-style-type: none"> ○ 公園 ○ 緑地 □ 文化財 △ 坂道 ◇ 海・河川・運河 ◇ 道路 ◇ 鉄道 ◇ 空港臨海部 ◇ 国分寺崖線 ◇ 多摩川 ◇ 呑川 	<ul style="list-style-type: none"> ○ 公園 ○ 緑地 □ 文化財 △ 坂道 ◇ 海・河川・運河 ◇ 道路 ◇ 鉄道 ◇ 空港臨海部 ◇ 国分寺崖線 ◇ 多摩川 ◇ 呑川 	<ul style="list-style-type: none"> ○ 公園 ○ 緑地 □ 文化財 △ 坂道 ◇ 海・河川・運河 ◇ 道路 ◇ 鉄道 ◇ 空港臨海部 ◇ 国分寺崖線 ◇ 多摩川 ◇ 呑川 	<ul style="list-style-type: none"> ○ 公園 ○ 緑地 □ 文化財 △ 坂道 ◇ 海・河川・運河 ◇ 道路 ◇ 鉄道 ◇ 空港臨海部 ◇ 国分寺崖線 ◇ 多摩川 ◇ 呑川 	<ul style="list-style-type: none"> ○ 公園 ○ 緑地 □ 文化財 △ 坂道 ◇ 海・河川・運河 ◇ 道路 ◇ 鉄道 ◇ 空港臨海部 ◇ 国分寺崖線 ◇ 多摩川 ◇ 呑川
---	---	---	---	---	---



1:2,500

この図は、東京都地形図（縮尺1:2,500）を基に、東京都都市整備局が作成したものである。図中の景観資源及び景観形成重点地区は、東京都都市整備局が調査・調査結果に基づき指定したものである。また、図中の地名等は、東京都地名委員会が指定したものである。なお、図中の地名等は、必ずしも正確な位置を示しているとは限らない。また、図中の地名等は、必ずしも正確な位置を示しているとは限らない。