

「知る」から始める 私と地球にやさしいこと

「今年の夏は特に暑い！」と毎年思っていないか？
夏の暑さが厳しくなった原因の1つが地球温暖化です。
このままだと「2100年の東京」はどうなるのでしょうか。
はねぴょんと一緒に考えてみましょう！

5月なのにもう夏のように暑い
地球温暖化の影響でしょうか
桜の開花も早かったですね

地球温暖化について調べてみるぴょん

地球温暖化は、人間が電気やガスなどをたくさん使うようになり、発生した二酸化炭素(CO₂)が増えすぎたことで起きています。
CO₂には地球を暖める効果があります

でも、電気やガスは暮らしに欠かせないぴょん
省エネなどの「クールアクション」を実践することでCO₂を減らせるみたいだよ

クールアクションって具体的には何をしたらいいの？
みんなで調べてみよう！

例えば、この3つのクールアクションを1年間実践するだけで1世帯当たり73.1kgのCO₂が削減できるみたいだね
大田区40万世帯が実践するとどうなるかな～
すごい！みんなで実践することが大切だね

白熱電球をLED電球に替える
テレビ画面の明るさを省エネモードに設定
冷房は28℃を目安にする

1世帯当たりのCO₂削減効果(年)
大田区40万世帯で実践すると…

73.1kg → 約2万9,000トン

おおたクールアクションは家計にもやさしい！
3つのクールアクションによる1世帯当たりの節約効果(年)
3,960円

CO₂を大幅に削減することができた場合(※2)
2100年の東京の姿はこんなにえられるんだね
おおたクールアクションは未来にもやさしいんだね！

最高気温 43.3℃ → 39.5℃
猛暑日数 60日 → 16日

よし、みんなで頑張りよう！

(※1) 1日の最高気温が35℃以上 (※2) 地球温暖化対策の国際的な枠組み「パリ協定」が掲げる平均気温上昇を1.5℃に抑える目標を達成できた場合
出典：④環境省「2100年 未来の天気予報」⑧⑨東京都「家庭の省エネハンドブック 2021」

「おおたクールアクション」ってなに？



一人ひとりが地球温暖化の問題を「自分ごと」として捉え、省エネなどの環境に配慮した行動を実践する区民運動です。

おおたクールアクション実践ハンドブック

地球温暖化の現状や、今日からできるクールアクションを解説しています。



5分でわかる！区民運動「おおたクールアクション」

地球温暖化について動画からも学べます。

動画の視聴は >> コチラ



詳細は >> コチラ



暮らしの情報箱

- はがきなどで
申し込む場合
の記入例
- 1 催しなどの名称
 - 2 住住所
 - 3 氏名(ふりがな)
 - 4 年齢(学年)
 - 5 電話番号
 - 6 その他必要事項
- ※費用が記入されて
いない催しなどは
原則無料です

税・国保

軽自動車税の納期は5月31日です

納税通知書を郵送しました。納期限内に納付してください。

- 納付場所 金融機関、ゆうちょ銀行、コンビニエンスストア、MMK設置店、問合先、特別出張所
 - ※モバイルレジ、クレジット納付も利用可
 - ◎納税課収納推進担当
- ☎5744-1205 FAX5744-1517

キャッシュレス納付方法の拡充

特別区民税・都民税(普通徴収)、軽自動車税、国民健康保険料のスマートフォン決済が可能になりました。

- ◎特別区民税・都民税(普通徴収)、軽自動車税
- =納税課収納推進担当
- ☎5744-1205 FAX5744-1517
- 国民健康保険料
- =国保年金課国保料収納担当
- ☎5744-1209 FAX5744-1516

募集

災害時協力井戸の登録

災害時に生活用水として利用します。※令和元・2年度に登録した方は登録不要。平成30年度に登録した方は、今回再度の登録が必要

- ◎次の全てに該当する方
- ①日常的に井戸水を使用し、近隣の方にも利用しやすい場所に井戸がある
- ②災害時に近隣の方へ無償で井戸水を提供できる
- ③井戸所有の事実を必要な範囲で自治会などへ事前に公表できる
- 登録期間 3年間 ※登録後は原則2年に1回、簡易水質検査を行います
- ◎問合先へはがきかFAX(記入例参照)。「災害時協力井戸登録希望。井戸の所有に関する情報提供に同意します」と明記)。5月31日消印有効
- ◎防災危機管理課防災危機管理担当 (〒144-8621大田区役所)

内職のお仕事を出しませんか?

手作業・軽作業などを発注したい中小事業者に、即戦力となる人材を無料で紹介しています(登録制)。

- ◎中小企業と商店
- ◎平日、午前9時～午後5時
- ◎問合先へ電話。問合先HPからも申し込み可
- ◎(公財)大田区産業振興協会
- ☎3733-6109 FAX3733-6459

区民による区民のための連携講座 実施団体

区内で活動するサークルの皆さんが講師役となり、初心者向けに体験会の企画・運営を行ってみませんか。

- ◎6・7月に実施する個別相談を終えた「社会教育関係団体」
- ◎15団体程度
- ◎問合先へ電話。6月11日締め切り
- ◎地域力推進課区民協働・生涯学習担当
- ☎5744-1443 FAX5744-1518

お知らせ

声の図書室をご利用ください

小説やビジネス本、実用書などさまざまな本の音声版(CD)や点字版を貸し出します。おおた区報など各種定期刊行物もCDでの貸し出しを行っています。※初回利用前に登録が必要です

- ◎区内在住・在勤で視覚障がいなどにより活字の本や資料を読むことが困難な方
- ◎平日、午前9時～午後5時
- ◎会 間 さぼーとびあ
- ☎5728-9434 FAX5728-9438

大田区コミュニティサイクルを利用しませんか

都内11区(大田・千代田・中央・港・新宿・文京・江東・品川・目黒・渋谷・中野区)でどこからでも利用できます。

- ◎都市基盤管理課交通安

全・自転車総合計画担当
☎5744-1315 FAX5744-1527



専門家のアドバイスで魅力あるお店づくりをしませんか

店舗診断と助言を行い、改善費用の1/2(最大50万円)を助成します。

- ◎区内で商業店舗を営んでいるか開業予定の中小企業者・個人
- ◎先着50件
- ◎問合先へ申込書(問合先HPから出力)をFAX
- ◎(公財)大田区産業振興協会
- ☎3733-6126 FAX3733-6459

省エネ性能の高い機器への買い替えにポイントを付与します

対象機器や期間など詳細は問合先HPをご覧ください。店頭でご確認ください。

- ◎都内在住で対象製品に買い替えを行い、都内住宅に設置した方
- ◎東京ゼロエミポイント コールセンター
- ☎0570-005-083

休館のお知らせ

- ◆大田区民プラザ
- ◎5月25日(火) ※電力点検のため
- ☎3750-1611 FAX3750-1150
- ◆ゆいっつ
- ◎6月14日(月)～8月18日(水)
- ※東京2020大会関連事業などに使用するため。詳細は、ゆいっつHPをご覧ください
- ☎6424-5101 FAX6424-5120

参加・催し

世界禁煙デーパネル展

禁煙週間(5月31日～6月6日)に合わせてたばこ関連のパネルを展示し、パンフレットを配布します。

- ◎6月1日(火)午後1時～4日(金)正午
- ◎区役所本庁舎3階
- ◎健康づくり課健康づくり担当
- ☎5744-1683 FAX5744-1523

写真展 東日本大震災から10年「パンジー ～あの日うまれたもの」

東日本大震災からの復興における女性たちの姿や思いを、仙台の街並みとともに写真パネルで紹介いたします。

- ◎6月1日(火)～30日(水)
- ◎会 間 エセナおおた
- ☎3766-4586 FAX5764-0604

子ども学習支援ボランティア養成講座(5日制)

外国につながる子どもの学習支援ボランティアを養成する講座です。

- ◎区内在住・在勤・在学の18歳以上で修了後の「夏休み学習教室」の支援者として活動できる方(原則、全回出席可能な方)
- ◎6月10・17・24日、7月1・8日(休)午前10時～正午

費1,500円(大学生1,000円)
◎抽選で15名
◎問合先HPから申し込み。
5月31日締め切り
◎会 間 (一財)国際都市おおた協会 詳細はコチラ
☎6410-7981 FAX6410-7982

ユネスコ世界遺産講演会 首里城と琉球芸能 ～琉球古典舞踊の解説と実演～

首里城で生まれた宮廷芸能「琉球古典芸能」を講師の歌三線と、気鋭の姉妹舞踊家「赤嶺姉妹」の実演を交え、歴史的背景と鑑賞のポイントを初めての方にも分かりやすく解説します。

- ◎区内在住・在勤・在学の方
- ◎6月12日(土)午後2時～4時
- ◎六郷地域力推進センター
- ◎抽選で60名
- ◎問合先へ往復はがき(記入例参照)。電子申請も可。6月3日必着
- ◎地域力推進課区民協働・生涯学習担当 (〒144-8621大田区役所)
- ☎5744-1443 FAX5744-1518

コアジサシ観察会

絶滅のおそれのある渡り鳥「コアジサシ」の観察会を区内NPO団体との協働で開催します。

- ◎6月13日(日)・19日(土)午前9時～正午
- ◎森ヶ崎水再生センター
- ◎費100円
- ◎抽選で各50名(小学生以下は保護者同伴)
- ◎問合先へ往復はがき(記入例参照。参加希望日も明記)。6月4日必着
- ◎環境対策課環境推進担当 (〒144-8621大田区役所)
- ☎5744-1365 FAX5744-1532

初めてのパパママ子育て教室

参加家族の交流と①事故予防教室②ベビーマッサージ③ふれあい遊び

- ◎①1歳6か月まで②生後7か月まで③1歳の誕生日までのお子さん(第1子)と両親
- ◎会 ①6月19日(土)③7月17日(土)=キッズな蒲田②6月26日(土)=キッズな洗足池
- ※いずれも午前10時30分～11時30分
- ◎先着各10組(1組1回のみ)
- ◎問合先へ電話か来所。①5月31日②6月7日③6月28日から受け付け(午前10時～午後6時)
- ◎①③キッズな蒲田
- ☎5714-1152 FAX5703-0099
- ◎キッズな洗足池
- ☎5754-7830 FAX3727-0520

博物館講座「弥生時代の貝塚」

動物考古学の吉永亜紀先生をお迎えして、弥生時代の貝塚について学びます。

- ◎6月20日(日)午後2時～5時
- ◎先着30名
- ◎問合先へ電話
- ◎会 間 郷土博物館
- ☎3777-1070 FAX3777-1283



熊野神社遺跡の貝塚

みんなで実践！蚊の発生源対策

蚊に刺されても、かゆくなるだけと思いませんか？デング熱や日本脳炎などは、蚊を介して感染します。

蚊の幼虫(ボウフラ)は、水中で成長します。水がない場所から蚊は発生しません。

3つの蚊の発生源対策

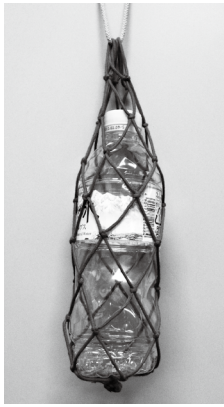
- 1 空き瓶などの不要なものは片付けましょう
- 2 古タイヤなどのたまり水をなくしましょう
- 3 植木鉢の受け皿などは、週1回は清掃や水の交換などを行いましょう



▶問合先 生活衛生課環境衛生担当 ☎5764-0694 FAX5764-0711

あみあみペットボトルホルダーづくり

海苔網の編み方を応用して、ペットボトルを持ち歩くための小さな袋を作ります。



- 対 小学5年生以上
- 日 6月20日(日)午後1時～4時
- 定 先着6名
- 問 問合先へ電話
- 会 大森 海苔のふるさと館
- ☎5471-0333 FAX5471-0347

シニア世代の方向け栄養個別相談

フレイル予防などについて、栄養士がアドバイスします。3日分の食べたものを記録した紙を持参してください。

- 対 65歳以上の方
- 日 6月23日(水)午前10時～正午
- 会 糎谷・羽田地域庁舎
- 定 先着6名
- 問 問合先へ電話
- 会 糎谷・羽田地域健康課業務係
- ☎3743-4161 FAX6423-8838



さぼーとぴあの催し

1 聴覚障がいについて知ろう

- 日 7月9日(金)午後1時30分～4時30分
- 定 先着20名

2 手話入門

- 挨拶や自己紹介などを学びます。
- 日 7月13日(火)午後2時～4時
- 定 先着25名

◇1 2ともに◇

- 対 区内在住・在勤・在学の方
- 問 問合先へ往復はがきかFAXかEメール(記入例参照)
- 会 園 さぼーとぴあ(〒143-0024中央4-30-11)
- ☎5728-9355 FAX6303-7171
- E Mota@tokyo-shuwacenter.or.jp

休養村とうぶバスツアー

1 日帰りで満喫！休養村とうぶ金原温泉とブルーベリー狩り

- 日 7月11日(日)(日帰り)
- 費 大人16,800円、小学生以下15,900円から



2 休養村とうぶに泊まる 小さなお土産付き！東洋のナイアガラ吹割の滝と御泉水自然園



- 日 7月19日(月)・20日(火)(1泊2日)
- 費 大人28,800円、小学生以下27,500円から

◇1 2ともに◇

- 対 代表者が区内在住か在勤の方
- 定 抽選で各23名
- 問 休養村とうぶHPから申し込み
- 会 地域力推進課区民施設担当
- ☎5744-1229 FAX5744-1518



詳細はコチラ

親族後見人交流会

親族後見人同士の意見・情報交換を行います。活動していて不安に思うこと、戸惑うこと、聞いてみたいことなどを話し合ってみませんか。弁護士から実務に関するアドバイスも受けられます。

対 親族の成年後見人、保佐人、補助人として活動している方

- 日 7月16日(金)午後2時～3時30分
- 会 区役所本庁舎2階
- 定 先着10名
- 問 問合先へ電話
- 会 おおた成年後見センター
- ☎3736-2022 FAX3736-5590

認知症サポーター養成講座

認知症の方やその家族を地域で温かく見守る応援者が認知症サポーターです。認知症の基礎知識や認知症の方と接するときの心構えなどを90分の講義で学びます。詳細はお問い合わせいただくか区HPをご覧ください。



詳細はコチラ

- 対 高齢福祉課高齢者支援担当
- ☎5744-1250 FAX5744-1522



新型コロナウイルス感染予防のための大田区スポーツイベントガイドラインはコチラ▶

大田区総合体育館のスポーツ教室など

- 対 会場・問合先 大田区総合体育館(〒144-0031東蒲田1-11-1)
- ☎5480-6688 FAX5703-1105 <http://www.ota.esforta.jp/>
- 詳細はお問い合わせいただくか、問合先HPをご覧ください。

◆定期スポーツ教室

教室番号・教室名	対象	開催日程	時間
①かたんストリートダンス	高校生以上	6月7・14・28日	午前11時～正午
②かたんサルサ			午後2時～3時
③わんぱく親子体操	2～3歳	6月1・8・15日	午前10時30分～11時30分
④はじめてのヨガ	高校生以上		午後2時～3時
⑤親子フィットリトミック	12か月～2歳未満	6月2・9・16日	午前10時30分～11時30分
⑥チアダンス入門	高校生以上		午後7時～8時
⑦キッズチアダンス50	4歳～小学1年生	6月3・10・24日	午後4時40分～5時30分
⑧ジュニアチアダンス	小学生		午後6時～7時
⑨キッズビート体操50	4歳～小学1年生	6月18・25日	午後4時～4時50分
⑩ジュニアビート運動塾	小学生		午後5時20分～6時20分

※日程、費用は変更になる場合があります。

- ▶費用 ①～⑧2,400円⑨⑩1,600円
- ▶定員 種目ごとに異なります(先着順)
- ▶申込方法 問合先へ来館

◆6月の個人開放

- ▶費用 1利用区分(2時間30分)300円
- ※バスケットは1時間で入れ替え
- ▶定員 種目ごとに異なります(先着順)
- ▶申込方法 問合先へ電話。利用日の前日午前9時から受け付け
- ※中学生以下は保護者同伴

種目	開催日程	実施時間			
		午前	午後1	午後2	夜間
バドミントン	6月2日(水)	○	○	○	
卓球	6月9日(水)				○
バスケットボール	6月3日(水)・28日(月)	—	—	—	

(公財)大田区スポーツ協会の催しなど

- ▶問合先 (公財)大田区スポーツ協会(〒143-0011大森本町2-2-5(大森スポーツセンター内))
- ☎5471-8787 FAX5471-8789 <https://www.sportsota.or.jp/>

◆夏休みにラジオ体操の指導をされる方向けラジオ体操指導者養成講習会

- ▶対象 16歳以上の方
- ▶日時 6月17日(木)・18日(金)午後6時30分～8時
- ▶会場 大田区総合体育館
- ▶申込方法 当日会場へ ※室内用運動靴を持参

◆健康体操教室(7～9月)

- ①③かんたんヨガ(初心者向け)②リフレッシュヨガ④⑤さわやかシェイプアップ体操教室⑥⑦はつらつ体操教室
- ▶対象 15歳以上の方
- ▶日時 ①②7月9日、8月13・27日、9月10・24日(金)③7月1・15日、8月5・19日、9月2・16日(木)④⑤7月6・13・20・27日、8月3・10・17・24・31日、9月7・14・21・28日(火)⑥⑦7月7・14・21・28日、8月4・11・18・25、9月1・8・15・22・29日(水)
- ※①④⑥午前9時30分～10時30分②⑤⑦午前10時45分～11時45分③午前10時～11時
- ▶会場 ①②④～⑦田園調布せせらぎ館③多摩川台公園古墳展示室
- ▶費用 ①②3,500円③4,200円④～⑦9,100円 ※いずれも初回に一括払い
- ▶定員 抽選で①②各20名③12名④～⑦各18名
- ▶申込方法 問合先へ往復はがき(記入例参照。①～⑦の別も明記。重複は不可)。6月15日必着

- ◆健康体操教室
- 「優しいフィットネス・姿勢美容エクササイズ～カキラ～」(6日制)
- ▶対象 おおむね40歳以上の方
- ▶日時 7月10・24日、8月14・28日、9月11・25日(土)午前10時～11時
- ▶会場 六郷地域力推進センター
- ▶費用 3,000円 ※初回に一括払い
- ▶定員 抽選で30名
- ▶申込方法 問合先へ電話かFAX(記入例参照)。6月18日締め切り

◆区民スポーツ大会

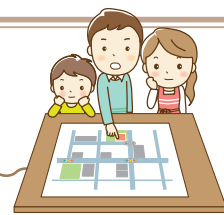
種目	開催日程	会場
バトントワーリング	8月22日(日)	大田区総合体育館
軟式野球	8月22日(日)～11月7日	多摩川緑地野球場
テニス(ダブルス)	9月4日(土)～10月10日(日)	本羽田公園庭球場ほか
水泳	9月5日(日)	平和島公園プール

申込先・期限など詳細は問合先HPをご覧ください

大田区スポーツ協会 検索▶



マイ・タイムライン講習会のご案内



マイ・タイムラインとは、「いつ」「何をやるのか」をあらかじめ時系列にまとめておく「個人の避難計画」のことです。台風などの進行型の風水害の危機が迫った緊急時には、事前に作成したマイ・タイムラインを確認することで、慌てず、安全な避難行動を取ることが期待できます。

この講習会では、河川の専門家を講師として招き、ハザードマップの見方、気象・水位情報の収集方法などの基礎知識を学び、それぞれの生活環境、家族構成に合ったマイ・タイムラインを作成します。マイ・タイムラインを作って、台風などの風水害に備えましょう！

▶定員

先着各50名 ※⑧⑨各40名

▶申込方法

問合せ先へ電話かFAX(2面記入例参照)。電子申請も可



詳細はコチラ

日程		会場
①	6月12日(土)	入新井集会室
②		
③	6月13日(日)	羽田地域力推進センター
④		
⑤	6月19日(土)	六郷地域力推進センター
⑥		

日程		会場
⑦	6月20日(日)	大田区民プラザ
⑧	6月26日(土)	産業プラザ
⑨		
⑩	6月27日(日)	田園調布せせらぎ館
⑪		
⑫	7月3日(土)	大田区民プラザ

※各回共通 午前=午前10時~正午(午前9時30分開場) 午後=午後2時~4時(午後1時30分開場)

情報をいち早く
キャッチ!

区民安全・安心メール

地震や津波、災害時の避難に関する情報など、地域の防災・防犯情報をメールで配信しています。これから雨の多くなる時期になります。ぜひご登録ください。

登録は
コチラ



▶問合せ先

防災危機管理課防災危機管理担当
☎5744-1634 FAX5744-1519

▶問合せ 防災危機管理課防災危機管理担当 ☎5744-1611 FAX5744-1519



特定健診・長寿健診 などが始まります

生活習慣病の早期発見と予防のための健診です。対象の方へ5月下旬から案内を郵送します。



▶対象 次のいずれかに該当する方

詳細はコチラ

- ①大田区国民健康保険に加入している40~74歳
 - ②後期高齢者医療制度に加入している
 - ③生活保護・中国残留邦人等支援給付を受給中の40歳以上
- ※6~9月に75歳になる方には9月下旬、4~12月に国民健康保険加入の届け出をした方には届け出の翌々月に郵送します

- 健診項目 問診、身体計測、身体診察、血圧測定、血液検査、尿検査
- 受診場所 区内健康診査実施医療機関
- 受診期限 令和4年3月31日

▶問合せ 健康づくり課健康づくり担当
☎5744-1265 FAX5744-1523

自転車走行環境の整備について

~自転車ナビマーク・ナビラインをご存じですか~

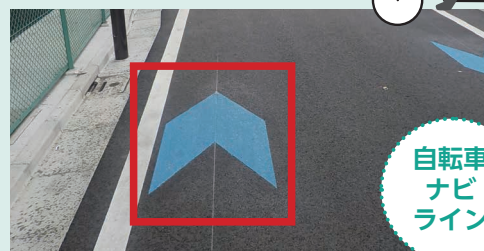
区道に自転車ナビマーク・ナビラインを設置しています。これらは自転車の走行を推奨する場所を示したものです。

自転車に乗るときは...

- マークの上を矢印の方向に走行しましょう
- 自動車なども通りますので、譲り合って走行しましょう
(「マークの上を走っていれば絶対安全」というわけではありません)
- 信号のない交差点では一時停止し左右の安全確認をするなど、交通ルール・マナーを守りましょう
- 路上駐車車両を追い越すときは、後方から自動車などが来ていないことを必ず確認しましょう



自転車ナビマーク



自転車ナビライン

▶問合せ 都市基盤管理課交通安全・自転車総合計画担当 ☎5744-1315 FAX5744-1527

新型コロナウイルス感染症に関するお知らせ



大田区における新型コロナウイルス感染症対策については、区HPをご覧ください。

詳細はコチラ

新型コロナワクチン接種について

大田区新型コロナワクチン接種コールセンター
☎6629-6342 FAX5744-1574
(月~土曜、午前8時30分~午後5時15分 ※休日を除く)

症状がある・感染が疑われる方 / 新型コロナ受診相談窓口

東京都発熱相談センター(24時間対応) ☎5320-4592
大田区相談センター(平日、午前9時~午後5時) ☎5744-1360 FAX5744-1524

感染への不安のある方

東京都新型コロナコールセンター ☎0570-550571
(午前9時~午後10時 土・日曜、休日も対応) FAX5388-1396
※多言語(英・中・ハングル)による相談も可

ご注意ください

新型コロナワクチン接種の関連詐欺

金銭・個人情報が狙われています。不安なことがあったら、
新型コロナワクチン詐欺消費者ホットライン(☎0120-797-188)へ

- 接種は無料です。接種のために金銭を要求されることはありません
- 「ワクチン接種のご案内」をかたった不審なメールには返信しない・URLは開かないでください