

令和4年4月からの入園申し込みが始まります

認可保育園

▶問合先 保育サービス課保育利用支援担当
☎5744-1280 FAX5744-1715

令和4年4月1日からの入園を希望する方は、10月1日～11月30日にお申し込みください。詳細は、「令和4年度版入園申込みのしおり」(申込先で配布。区HPからも出力可)をご覧ください。

▶対象 保護者の就労(求職中も可)、病気、出産、介護・看護、就学などで家庭で保育を受けられないお子さん

▶申込方法 申込先へ必要書類を郵送か持参

※郵送は11月8日必着

●申込先

保育サービス課保育利用支援担当 ☎5744-1280 FAX5744-1715
生活福祉課相談係(持参のみ)

●大森 ☎5843-1028 ●調布 ☎3726-0791

●蒲田 ☎6715-8800 ●糀谷・羽田 ☎3741-6521

※窓口申込は、例年11月が混み合います。新型コロナウイルス感染拡大防止のために、郵送の活用や申込時期の分散にご協力ください

●休日受付 11月7日(日)午前9時～午後4時

保育サービス課で受け付けを行います。

●育児休業明け入所予約制度

0歳児クラスは入所予約制度があります。詳細は「令和4年度版入園申込みのしおり」をご覧ください。

▶対象 前期=令和3年4月2日～10月1日生まれ

後期=令和3年10月2日～4年4月1日生まれ

▶受付期間 前期=10月1～18日、後期=令和4年4月1～18日

私立幼稚園

▶問合先 教育総務課私学行政担当
☎5744-1619 FAX5744-1535

▶対象 満3～5歳児

▶願書配布 10月15日から各園で

▶願書受付 11月1日から各園で

▶問合先 各私立幼稚園

●保育料などの補助

入園料、保育料、預かり保育料の補助を行っています。申請手続きなど詳細は区HPをご覧ください。



学童保育

▶問合先 子育て支援課子育て支援担当
☎5744-1273 FAX5744-1525

令和4年4月から学童保育利用を希望する方は、11月4日～12月2日にお申し込みください。詳細は区HPか「学童保育のしおり」(10月15日から区HPで出力可。学童保育施設でも配布)をご覧ください。

▶対象 区内在住か区立小学校に在学する新小学1年～6年生

▶受付場所 利用を希望する学童保育施設

さぼーとぴあへ行こう

1 10～12月開催の催し

イベント名	日時	定員(抽選)	申込締切
①ヨガ講座(10月)	10月22日(金) 午後6時～6時45分	10名	10月13日
②ちてきしょうがいってなあに? ～ものづくりとレクリエーションで知ろう～	10月23日(土) 午前10時～正午	20名	
③ストレッチ講座 ～簡単な下半身の筋肉、筋力体操～	11月6日(土) 午後2時～3時	10名	10月27日
④ヨガ講座(11月)	11月26日(金) 午後6時～6時45分		11月17日
⑤アフタヌーンヨガ	12月7日(火) 午後1時30分～2時30分		11月24日
⑥アロマ講座 ～タオルでアロマ犬を作ろう～	12月11日(土) 午前10時30分～11時30分	6名	12月1日

※10歳以下は保護者同伴。手話通訳希望は申し込み時にお伝えください

※①③～⑤は動きやすい服装、②は汚れてもよい服装かエプロン持参

▶対象 区内在住・在勤・在学の方(②小学校3年生以上⑥中学生以上で妊娠中でない方)

▶費用 ②300円⑥550円

▶申込方法 問合先へ電話かFAX(記入例参照)。10月1日から受け付け

2 初級点字講習会(8日制)の受講生募集

点字の基礎的な読み書きを学びます。

▶対象 区内在住で視覚に障がいのある方

▶日時 ①11月18日～12月16日、令和4年1月13日～3月10日の隔週木曜

②11月25日～12月23日、令和4年1月20日～3月17日の隔週木曜

※いずれも午後1時30分～3時30分

▶定員 ①②各4名(初めての方優先)

▶申込方法 問合先へ電話かFAX(記入例参照。希望日程も明記)

3 聴覚障がいについて知ろう

▶対象 区内在住・在勤・在学の方

▶日時 11月10日(水)午後1時30分～4時30分

▶定員 先着20名

▶申込方法 問合先へ往復はがきかFAXかEメール(記入例参照)

4 手話入門

あいさつや自己紹介など簡単な手話表現を学びます。

▶対象 区内在住・在勤・在学の方

▶日時 11月17日(水)午後2時～4時

▶定員 先着25名

▶申込方法 問合先へ往復はがきかFAXかEメール(記入例参照)



▶会場・問合先 さぼーとぴあ(〒143-0024中央4-30-11)

1 2 ☎5728-9434 FAX5728-9438

3 4 ☎5728-9355 FAX6303-7171 EMail ota@tokyo-shuwacenter.or.jp

10月は 大田区福祉強調月間 です

障がいのある方への
理解を深めましょう

しょうがい者巡回パネル展

区内の障がい者福祉施設の活動をパネルで紹介します。

▶日時・会場

①10月1日(金)～7日(休)午前10時～午後9時(7日は午後4時まで)

=グランデュオ蒲田3階東西連絡通路(西蒲田7-68-1)

②10月8日(金)～14日(休)午前11時～午後10時30分=アトレ大森5階(大森北1-6-16)

③10月18日(月)～25日(月)=区役所本庁舎2階

④10月28日(木)～11月3日(祝)午前8時30分～午後7時(土・日曜、祝日は午後5時まで)=さぼーとぴあ

しょうがい者文化展の作品募集

作品は、区役所本庁舎3階で展示します(令和4年1月6～14日)。

▶作品の種類 絵画、写真、書、陶芸、手芸、彫刻、文芸など

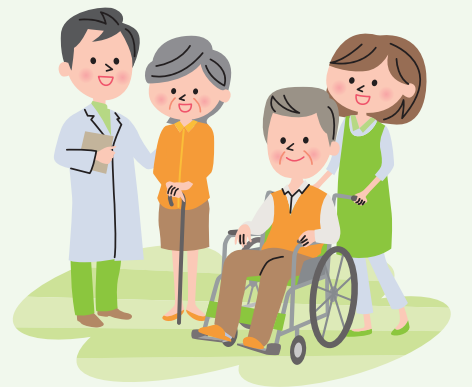
※出品は1人1点まで

▶対象 区内在住で障がいのある方

▶申込方法 問合先へ出品申込書(問合先か地域福祉課で配布)を持参。11月19日締め切り

※作品は12月6～10日に問合先へ持参

▶問合先 障害福祉課障害者支援担当 ☎5744-1251 FAX5744-1555



OTAふれあいフェスタ2021 の開催中止について

「OTAふれあいフェスタ2021」は新型コロナウイルス感染症の拡大防止と区民の皆さん、来場者の安全確保を第一に考え、開催を中止することとしました。

楽しみにしていただいている皆さんには申し訳ありませんが、ご理解いただきますようお願いいたします。



▶問合先 文化振興課文化振興担当 ☎5744-1226 FAX5744-1539