



あなたの家は大丈夫？

## 今から考える住まいのこれから

実家や持ち家の今後について考えたことはありますか。管理のできない空き家にしないために、元気なうちからいろいろ考えておくと、選択肢の幅が広がります。「困った!」「しまった!」が起こる前に、早めの対策を始めませんか。自身のために、地域のために、あなたの空き家問題を一緒に考えます。

こんなお悩み、  
ありませんか？



Q. 空き家の草や木が  
伸びてきて困っている

A. 樹木の伐採や維持管理に関する協定団体をご紹介します。そのほか近隣の空き家のことでお悩みの方は、空家総合相談窓口へご相談ください。現場を確認します。  
なお、所有者の方は、放置していると近隣へ迷惑がかかります。トラブルの原因にもなるため、適切に管理しましょう。



Q. 親から相続した家を  
そのままにしているけど、  
どうしたらいいの

A. 人が住まなくなると家が傷んで資産価値が下がるとともに、管理コストも増大します。専門家のアドバイスがほしい場合は空家総合相談会をご案内します。

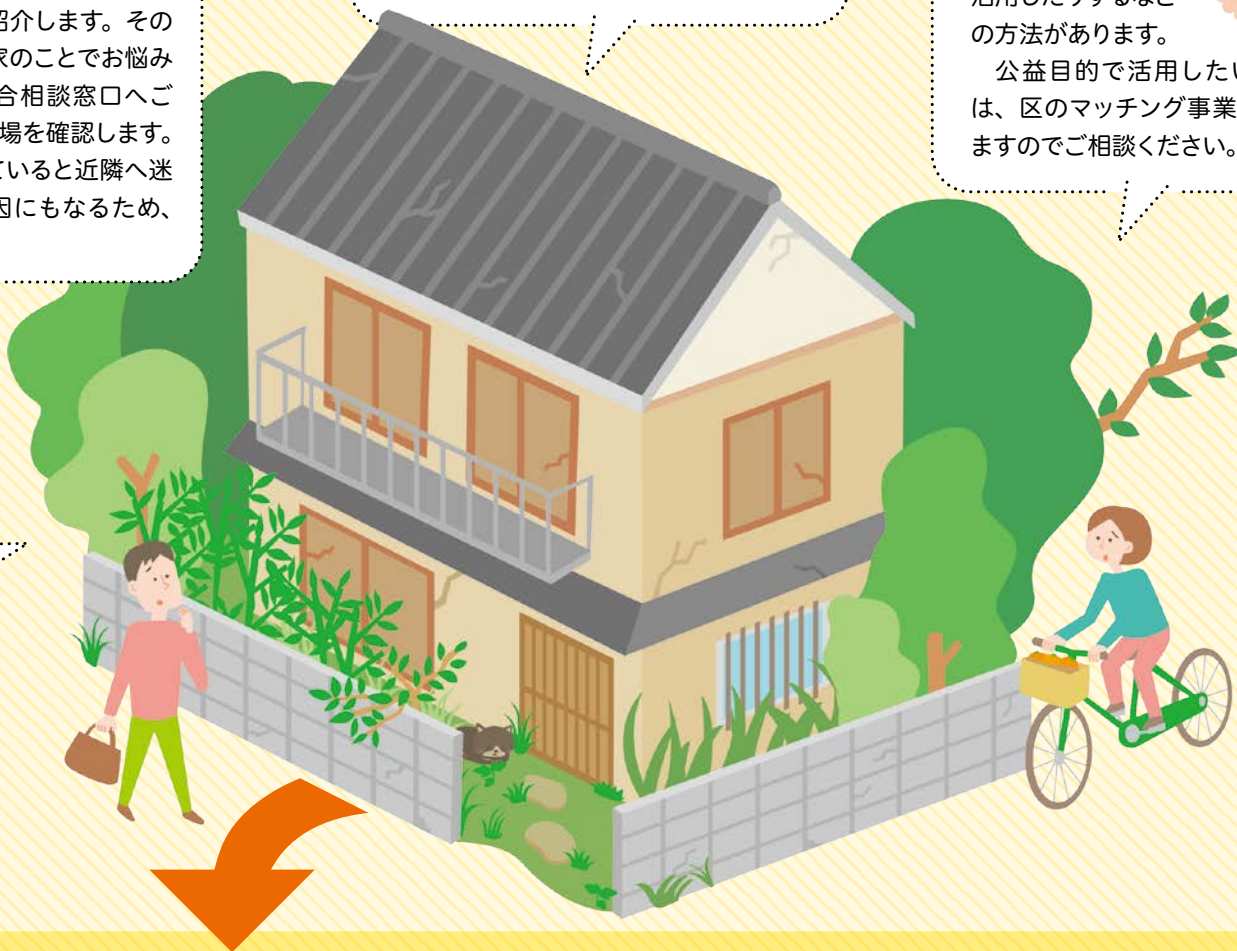
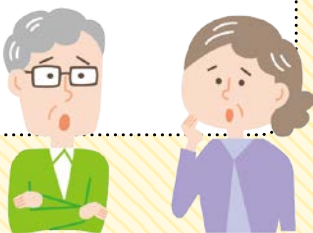
Q. 使わなくなった  
持ち家を活用したい

A. リフォームして賃貸したり、家を解体して土地を活用したりする方法があります。  
公益目的で活用したい場合は、区のマッチング事業がありますのでご相談ください。



Q. 高齢になって  
持ち家の将来が心配

A. 相続や活用方法について家族としっかり話し合っておきましょう。遺言などの方法もあります。判断能力の状態によっては、成年後見制度が必要になる場合もあります。



お悩み解決!

空家総合相談窓口

☎5744-1348 FAX5744-1558

空き家に関するさまざまな相談をお受けしています。

区役所本庁舎7階 建築調整課住宅担当内 ※土・日曜、休日を除く

### 空家総合相談会

毎月1回開催

建築・法律・不動産・福祉の専門家が空き家のお悩みごとに総合的に応えます。

▶日時 第2木曜(8月は第2水曜)、  
午後2時～4時10分 ※1組30分

▶会場  
区役所本庁舎ほか

▶申込方法  
空家総合相談窓口(☎5744-1348)へ電話

住まいの将来を一緒に考えませんか？私たちがお手伝いします

東京司法書士会大田支部長 鈴木淑宏相談員

空き家になるきっかけの1つに「相続」があります。将来空き家にしないために、今ある家をどのように次世代に引き継ぐか決めておくことが大切です。ご自身やご家族の相続問題、相続後の自宅の空き家対策などのご相談にお応えします。

空き家は放っておくと、その分だけ負担がかかりますので、早いうちから準備しましょう。空家総合相談会では多様な職種の専門家がおりますので、お気軽にご参加ください。



問合先 建築調整課空家対策担当 ☎5744-1301 FAX 5744-1558



# 暮らしの情報箱

**はがきやFAXなどの記入例**

①催しなどの名称 ④年齢(学年)  
 ②〒住所 ⑤電話番号  
 ③氏名(ふりがな) ⑥その他  
 必要事項

## 福祉

### 9月に特別養護老人ホーム入所の優先度評価を行います

特別養護老人ホームの入所は、要介護度や介護者の状況などを考慮し、年2回の優先度評価に基づき決定しています。優先度評価を希望する方はお申し込みください。3月に評価を受け、要介護度や介護者の状況に変更がない方は、申し込み不要です。既に特別養護老人ホームへ入所している方は申し込みできません。

区内在住で要介護度が原則3以上の認定を受け、常に介護を必要とし、自宅で介護を受けることが困難な次のいずれかに該当する方

- ①入所を初めて申し込む
- ②既に申し込んでいるが、要介護度や介護者の状況が変わった
- ③令和3年9月以前に評価を受けたが、入所できていない

※要介護1・2でも特例入所の要件に該当すれば申し込み可

●申込書配布・提出先 地域包括支援センター、地域福祉課、問合先

●申込期限 8月31日

☎介護保険課介護保険担当

☎5744-1258 FAX5744-1551

## 税・国保・介護保険

### 特別区民税・都民税、軽自動車税、国民健康保険料、介護保険料などをお支払いの方へ

①納め忘れのない口座振替をご利用ください

☎口座のある金融機関(ゆうちょ銀行含む)へ口座振替依頼書、預貯金通帳、届出印を持参。問合先へ口座振替依頼書を郵送も可

※特別区民税・都民税(普通徴収)、軽自動車税(種別割)、国民健康保険料はキャッシュカードで申し込みできます。利用できる金融機関についてはお問い合わせください

②スマートフォンで簡単にお支払い

納付書のバーコードをスマートフォンで読み取ることで、モバイルレジ(ネットバンキング支払い、クレジットカード支払い)やスマートフォン決済でも納付できます。

※介護保険料はネットバンキング支払いのみ利用可

◇①②ともに◇

☎特別区民税・都民税(普通徴収)、軽自動車税(種別割)、国民健康保険料、介護保険料を納付書でお支払いの方

☎特別区民税・都民税、軽自動車税=納税課収納推進担当

☎5744-1205 FAX5744-1517

国民健康保険料

=国保年金課国保料収納担当

☎5744-1209 FAX5744-1516

介護保険料=介護保険課収納担当

☎5744-1492 FAX5744-1551

## 傍聴

### まちづくり認定審査会

☎6月28日(火)午前9時15分~11時45分

☎消費者生活センター

☎先着10名

☎当日会場へ

☎鉄道・都市づくり課鉄道・都市づくり担当

☎5744-1356 FAX5744-1526

## 相談

### 仕事と介護の両立に関する相談窓口

毎月1回程度、仕事と介護の両立支援、介護離職防止に向けた支援を行う相談窓口です。詳細は区HPをご覧ください。

☎区内在住の方、区内の介護サービス事業者

☎区HPから申し込み

☎介護保険課計画担当

☎5744-1732 FAX5744-1551

### 消費生活相談の来所予約を開始します

「注文した覚えのない商品が届いた」「ある製品を使ってけがをした」など、消費生活に関する相談をお受けします。

☎区内在住・在勤・在学の方

☎月~金曜(休日、年末年始を除く)、午前9時~午後4時30分

☎問合先へ電話か来所

※6月から来所予約ができるようになりました。詳細はお問い合わせください

☎☎消費者生活センター

☎3736-0123 FAX3737-2936

## 求人

### 保育補助業務講習会 ~区内の保育園で働いてみませんか~

「保育園で働くにはどうしたらいい?」「どんな仕事をしているの?」の声に、経験豊富な元園長先生や、実際に就業している方がお話しします。

☎区内在住で60歳以上の方

☎7月8日(金)午前10時~正午

☎消費者生活センター

☎先着50名

☎問合先へ電話かFAX(記入例参照)

☎(公社)大田区シルバー人材センター

☎3739-6666 FAX3734-0722

## 募集

### 「大田区暮らしのガイド」への広告

区に転入された方などに配布する、行政サービスや施設案内をまとめた冊子に掲載する広告を募集します。

●発行時期 毎年10月

●部数 34,500部

●広告料 大きさにより異なります。詳細は区HPをご覧ください

☎問合先へ申込書(区HPから出力)を郵送かFAXか持参。7月15日必着

☎広聴広報課広報担当

☎5744-1132 FAX5744-1503

### 大田区文化祭「書道展」作品

8月6・7日開催の大田区文化祭に展示する作品を募集します。

☎区内在住・在勤・在学で、小学生以上の方

●募集作品

未発表の作品を軸装。作品の裏面上下に〒住所、氏名を書いた紙を貼り付け。作品のサイズはお問い合わせください

☎大田区書道連盟(〒156-0055世田谷区船橋4-16-2今福方 ☎090-6501-4472)へ封書(〒住所、氏名、電話番号、団体の場合は参加人数を明記。84円切手を貼った返信用封筒に〒住所、氏名を記入し同封)。1人1点。6月17日必着

☎文化振興課文化振興担当

☎5744-1226 FAX5744-1539

### 秋田県美郷町「味郷くらぶ」

友好都市の秋田県美郷町のおいしい「味」を堪能しませんか。詳細は申込書(問合先、特別出張所などで配布。区HPからも出力可)をご覧ください。

●品物・価格

100%美郷町産あきたこまち一等米、シャインマスカットなど。1口4,500円から受け付け

●申込期間 6月13日~7月29日必着

☎文化振興課文化振興担当

☎5744-1226 FAX5744-1539

## お知らせ

### 古着の拠点回収

詳細は区HP、ごみ分別アプリなどでお知らせしますのでご確認ください。

☎清掃事業課清掃リサイクル担当

☎5744-1628 FAX5744-1550

### 建設リサイクル法に基づく全国一斉パトロール

6月27日~7月1日に区職員、労働基準監督署職員が建築物解体の工事現場を立入調査します。特定建設資材分別の実施や石綿の適正除去の状況、施工者の建設業許可票や解体工事業の登録票の掲示などを確認し指導します。

☎建築調整課建築相談担当

☎5744-1383 FAX5744-1558

### 「おおた地域力発見ガイド2022」を発行しました

区内で行われている地域活動や、地域活動を応援する区内事業を掲載しています。既に地域活動に携わっている方だけでなく、これから地域活動を始めた方の道しるべとなる冊子です。

●配布場所 micsおおた、こらぼ大森など ※区HPからも閲覧可

☎地域力推進課区民協働・生涯学習担当

☎5744-1204 FAX5744-1518

### 蒲田駅東口地下自転車駐車場 都市計画変更案の縦覧

●縦覧期間 6月20日~7月4日

●縦覧場所 問合先

●意見の提出方法

問合先へ郵送かFAXか持参

☎鉄道・都市づくり課鉄道・都市づくり担当

☎5744-1339 FAX5744-1526

### 羽田空港跡地第1ゾーン 都市計画公園コンセプトブックを策定

●閲覧場所 区HP、問合先、区政情報コーナー

☎空港まちづくり課空港まちづくり担当

☎5744-1650 FAX5744-1528

### 地籍調査(街区調査)を行います

令和3年度に現地調査・測量を行った2地区で、民有地と公道との境界の立ち会い(官民境界確認)を行います。

●対象地区

久が原五丁目、多摩川二丁目

●調査時期 7月~令和5年3月

☎道路課道路台帳・認定・境界担当

☎5744-1313 FAX5744-1527

### 「住宅市街地の開発整備の方針」案の縦覧

詳細は区HPをご覧ください。

●縦覧期間 6月23日まで

●縦覧場所

問合先、都市計画課

☎東京都都市整備局都市計画課

☎5388-3225

### 声の図書室をご利用ください

小説やビジネス本、実用書などさまざまな本の音声版(CD)や点字版を貸し出します。区報など各種定期行物もCDでの貸し出しを行っています。

※初回利用前に登録が必要です。利用前にお問い合わせください

☎区内在住・在勤で障がいなどにより活字の本や資料を読むことが困難な方

☎月~金曜(休日を除く)、午前9時~午後5時

☎☎さぼーとぴあ

☎5728-9434 FAX5728-9438

### 省エネ性能の高い機器への買い替えにポイントを付与します

対象機器や期間など詳細は問合先HPをご覧ください。店頭でご確認ください。

☎都内在住で対象製品に買い替えを行い、都内の住宅に設置した方

●申込期限 令和5年3月31日

☎東京ゼロエミポイントコールセンター

☎0570-005-083

### 休館のお知らせ

◆郷土博物館

☎6月13日(月)~17日(金)

※館内消毒のため

☎3777-1070 FAX3777-1283

◆大森 海苔のふるさと館

☎6月20日(月)~24日(金)

※館内消毒のため

☎5471-0333 FAX5471-0347

◆雪谷文化センター

☎9月1日(木)~12月28日(水)予定

※改修工事のため。工事日程の詳細は区HPをご覧ください

☎3729-0066 FAX3729-1313

## 参加・催し

### ラジオ体操指導者養成講習会

☎16歳以上で、夏休みにラジオ体操の指導をする方

☎7月7日(木)・8日(金)午後6時30分~8時

☎大田区総合体育館

☎当日会場へ ※室内用運動靴を持参

☎(公財)大田区スポーツ協会

☎5471-8787 FAX5471-8789



### おおむすびグランデュオ蒲田 緑市場&“ポッチャ”体験コーナー



区内の障がい者施設で作った焼き菓子や雑貨などを販売します。また、ポッチャの体験コーナーやパネル展示も行います。

日 6月18日(土)・19日(日)午前11時～午後5時

会 グランデュオ蒲田3階東西連絡通路(西蒲田7-68-1)

問 志茂田福祉センター

☎3734-0763 FAX3734-0797



詳細はコチラ

### 男女共同参画週間パネル展

6月23～29日の男女共同参画週間に合わせて、区民応募作品「家事男・イクメン・イク爺」の写真など、男女共同参画に関するパネルを展示します。

日 6月24日(金)～30日(木)

会 区役所本庁舎3階

問 人権・男女平等推進課男女平等推進担当

☎5744-1610 FAX5744-1556



詳細はコチラ

### 東都大学野球連盟2部選抜チーム と社会人野球チームの親善試合 無料観戦

迫力ある野球の試合をスタジアムで観戦できます。

日 6月26日(日)

①午前10時～正午=東都大学野球連盟対トヨタ自動車チーム

②午後2時～5時=東都大学野球連盟対NTT東日本チーム

問 当日会場へ

会 大田スタジアム

☎3799-5820 FAX3799-5782

### 大田区ジュニア陸上競技記録会

対象 小・中学生

日 7月10日(日)午前8時30分開場

※雨天決行

会 大井ふ頭中央海浜公園陸上競技場(品川区八潮4-1-19)

問 問合先HPから申し込み。6月24日締め切り

問 (公財)大田区スポーツ協会

☎5471-8787 FAX5471-8789

### 親族向け成年後見講座

区内在住・在勤で、親族の法定後見申し立てを検討中で、自らが成年後見人になることを予定しているか、成年後見人である方

日 7月16日(土)午前9時30分～午後0時30分

会 大田区社会福祉センター

費 1,000円

定 先着15名

問 問合先へ電話

問 おおた成年後見センター

☎3736-2022 FAX3736-5590

### 学校デビュー応援プログラム 「小学校入学に備えて、 親子で心の準備をしよう！」

令和5年度に小学校入学予定のお子さんと保護者

日 ①7月21日(木)=矢口東小学校

②7月23日(土)=梅田小学校

③7月24日(日)=東調布第三小学校

④7月26日(火)=洗足池小学校

⑤8月4日(木)=山王小学校

⑥8月19日(金)=北糀谷小学校

定 抽選で各30組

問 問合先へ往復はがき(希望日程・会場、保護者とお子さんの氏名(ふりがな)、保育希望はお子さんの氏名(ふりがな)・年齢を明記)。電子申請も可。7月4日必着

問 教育総務課教育地域力推進担当(〒144-8623大田区教育委員会事務局)

☎5744-1447 FAX5744-1535

### ティーンズぱわーあっぷセミナー (夏期)(6日制)

レクリエーションなどを通して、リーダーに求められる技術などを楽しく身に付けます。

対象 区内在住・在学の中学・高校生

日 7月24・31日(日)、8月5・12日(金)・25日(木)、9月4日(日)午前10時～午後3時

会 ふれあいはすぬま、消費者生活センター、大森スポーツセンターほか

定 先着30名(中学・高校生各15名)

問 問合先へ電話かFAX(記入例参照)。区HPからも申し込み可。7月15日午後5時締め切り

問 地域力推進課青少年担当

☎5744-1223 FAX5744-1518



詳細はコチラ

### やさしい図面の見方(2日制)

区内在住・在勤で、金属加工業や機械工業に従事し、図面に関する基礎的な知識の習得を必要とする方

日 9月17・24日(土)午前9時15分～午後4時30分

会 都立城南職業能力開発センター大田校

費 3,000円

定 抽選で30名

問 問合先へ申込書(問合先へ電話して入手)をFAX。問合先HPからも申し込み可。7月28日締め切り

問 (一社)大田工業連合会

☎3737-0797 FAX3737-0799



詳細はコチラ

## 図書館だより <https://www.lib.city.ota.tokyo.jp/>



### 各図書館の催し ※会場の記載がないものは各館で

浜竹 ☎3741-1185 FAX3741-6220

#### ★お金のセミナー「人生100年時代のマネープラン」

人生100年の時代を自分らしく生きていくために、お金や将来についてファイナンシャルプランナーがお話しします。

▶対象 18歳以上の方  
▶日時 6月26日(日)午後2時～3時30分  
▶定員 先着15名  
▶申込方法 問合先へ電話か来館

蒲田駅前 ☎3736-0131 FAX3736-1094

#### ★ケアマネジャー介護相談会

区内で活躍する現役のケアマネジャーに、介護に関するさまざまな相談ができます。

▶対象 18歳以上の方  
▶日時 7月10日(日)午後1時30分～4時  
※1人30分程度。受け付けは午後3時30分まで  
▶会場 消費者生活センター  
▶定員 先着10名  
▶申込方法 問合先へ電話か来館

### 休館のお知らせ (特別整理のため)

図書館	休館期間	問合先
洗足池	6月27日(月)～7月2日(土)	☎3726-0401 FAX3726-3268
浜竹	7月4日(月)～9日(土)	☎3741-1185 FAX3741-6220
六郷	7月11日(月)～16日(土)	☎3732-4445 FAX3736-2854

## シニアの健康予防のための催し



### 1 体力測定会

▶日時・会場  
①7月11日(月)=大田文化の森②7月12日(火)=六郷地域力推進センター  
※いずれも午後1時45分～3時45分

### 2 認知症予防講座

▶日時・会場  
①7月25日(月)=池上会館②7月26日(火)=六郷地域力推進センター  
※いずれも午後2時～3時30分

◇1 2ともに◇

▶対象 区内在住の65歳以上で医師などから運動を制限されていない方  
▶定員 抽選で各20名  
▶申込方法 問合先へ往復はがき(記入例参照。希望日程・会場も明記)。  
1 6月27日 2 7月11日必着  
※マスク着用。飲み物、タオルを持参  
▶問合先 高齢福祉課高齢者支援担当(〒144-8621大田区役所)  
☎5744-1624 FAX5744-1522

## 高齢者見守りメールの登録にご協力ください

認知症などで外出先から家に戻れない高齢者の早期発見・保護につなげます。

### 行方不明になったら (ご家族・介護者)

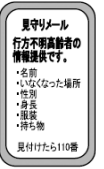
- ①警察へ行方不明届を提出
- ②ご家族が地域包括支援センターへ相談・依頼
- ③大田区から登録協力員へメール送信

### 登録協力員(地域の皆さん) ※事前登録が必要です

- ①大田区からのメールを受信
- ②ご近所を可能な範囲で検索
- ③本人と思われる人がいたら「何かお困りですか」と声かけ
- ④110番通報(警察が保護)

▶対象

●検索を依頼できる方  
区内在住の認知症などの高齢者を介護されているご家族など  
●登録協力員  
スマートフォン、携帯電話、パソコンなどで配信メールを受信できる方  
▶問合先  
高齢福祉課高齢者支援担当  
☎5744-1250  
FAX5744-1522



登録はコチラ

## 食中毒の豆知識

そのお弁当大丈夫？

### 夏のお弁当、食中毒に要注意！

夏場のお弁当は食中毒菌が増えやすい

夏は気温が上がり、食中毒菌が急速に増える温度帯(20～50℃)にお弁当を置くことが多くなります。お弁当は作ってから食べるまで時間があるため、その間に食中毒菌が増え、食中毒を引き起こすリスクが高まります。



### これで安心！お弁当作りのポイント

●素手で触れない

人の手(特に手荒れや傷がある場合)には黄色ブドウ球菌がいることがあります。詰めるときは素手ではなく箸を使う、おにぎりはラップで握るなど、直接手が触れない工夫をしましょう。

●水分を減らす

水分が多いと菌が増えやすくなります。おかずの汁気はよく切りましょう。調理方法を「ゆでる・蒸す・煮る」から「焼く・炒める・揚げる」に代えると、水分を減らすことができます。

●十分に加熱し、冷ましてから詰める

お弁当のおかずは、中心部までしっかり火を通し、生野菜や刺身は極力避けましょう。熱いまま詰めると菌が増えやすい温度になるとともに、水滴がたまって食べ物が傷みやすくなります。お弁当は冷蔵庫や涼しいところで保管し、難しい場合は保冷バッグや保冷剤を活用しましょう。

保健所メール登録 毎月1回のメール配信で、健康に役立つ情報をお届けしています。

▶問合先 生活衛生課食品衛生担当 ☎5764-0697 FAX5764-0711

登録はコチラ





OTAアート・プロジェクト 蒲田★今昔物語

1 山崎バニラの「蒲田モダンことはじめ」

- ▶出演 山崎バニラ(活動写真弁士)
- ▶演目 「私のパパさんママが好き」[母]
- ▶対象 4歳以上の方
- ▶日時 9月10日(土)午後2時開演
- ▶費用 2,500円(中学生以下は1,000円) ※全席指定



2 「こども映画教室®@おおた2022」特別上映会



- ▶出演 ゲスト：杉田協士(映画監督)、土肥悦子((-社)こども映画教室®代表)
- ▶日時 9月11日(日)午後2時開演
- ▶費用 500円(中学生以下は無料・要チケット) ※全席指定

◇1・2ともに◇

- ▶会場 産業プラザ
- ▶申込方法 以下のいずれかの方法で申し込み。6月15日午前10時からチケット発売
- ①チケット予約専用電話(午前10時～午後7時 ☎3750-1555)へ電話
- ②問合先HPからオンライン予約 ※別途手数料あり
- ③大田区民プラザ(☎3750-1611)、アプリコ(☎5744-1600)、大田文化の森(☎3772-0700)へ電話か来所 ※6月15日午後2時から受け付け。アプリコは工事休館のため、午後5時まで受け付け
- ▶問合先 (公財)大田区文化振興協会 ☎3750-1611 FAX3750-1150



詳細はコチラ

スポーツ健康都市宣言10周年記念事業  
おおたスポーツ健康フェスタ

平成24年6月のスポーツ健康都市宣言から今年で10周年を迎えました。スポーツを通じて区民の皆さんの健康維持の増進につながるプログラムを用意しています。

- ▶日時 7月2日(土)午前9時～午後4時
- ▶プログラム
- スペシャルゲスト 丸山桂里奈さんと一緒に行うヨガ体験
- ろっ骨エクササイズ
- ファミリー健康体操
- ポッチャ、卓球などのスポーツ体験など



丸山桂里奈

会場参加

- ▶会場 大田区総合体育館
- ▶申込方法 当日会場へ

オンライン配信

- ▶視聴方法 美スポちゃんねる(YouTube)をご覧ください
- ※室内用運動靴・タオル持参

- ▶問合先 スポーツ推進課スポーツ推進担当 ☎5744-1441 FAX5744-1539



詳細はコチラ

池上梅園 企画展

「池上の歴史と文化巡り」

池上梅園の休憩所や園内の茶室「清月庵」「聴雨庵」に、池上の風景を描いた新版画や大田区誕生以降の当地の写真などをパネルにして展示します。園内を巡りながら、池上の歴史と文化に触れてみませんか。

- ※茶室内部に入室することはできません
- ▶日時 6月21日(火)～7月3日(日)午前9時～午後4時30分
- ※入園は午後4時まで。月曜休園
- ▶会場 池上梅園
- ▶入園料 100円(6～15歳は20円) ※65歳以上、5歳以下、障害者手帳をお持ちの方は無料(要証明)
- ▶申込方法 当日会場へ
- ▶問合先 地域基盤整備第一課地域基盤整備担当 ☎5764-0643 FAX5764-0633

企画展に先駆けて、開催します！

講演会「池上・馬込の都市化と新版画の画家たち」

池上・馬込の村からまちへの変化と、当地に居住した新版画の画家たちの生活と作品を紹介します。

- ▶日時 6月18日(土)午前10時～正午
- ▶定員 先着30名
- ▶申込方法 問合先へ電話
- ▶会場・問合先 郷土博物館 ☎3777-1070 FAX3777-1283



池上本門寺前大森駅間を走る馬車とバス(昭和5(1930)年)

新型コロナウイルス感染症に関するお知らせ

大田区における新型コロナウイルス感染症情報については、区HPをご覧ください。



詳細はコチラ

新型コロナワクチン接種について

4回目接種が始まりました。60歳以上の方と基礎疾患のある方などが対象です。詳細は区報臨時号(6月3日発行)か区HPをご覧ください。



最新情報はコチラ

引き続き、5歳以上の方を対象に新型コロナワクチン接種を行っています。年齢によって接種会場やワクチンの種類などが異なります。区HPかコールセンターへお問い合わせください。

大田区新型コロナワクチン接種コールセンター  
(月～土曜、午前8時30分～午後5時15分 ※休日を除く)  
☎6629-6342 FAX5744-1574

※間違い電話が多くなっています。今一度、番号をお確かめの上お電話ください  
※曜日・時間帯によってはお電話が繋がりにくい場合があります



予約方法などはコチラ

相談窓口

●症状がある・感染が疑われる方

東京都発熱相談センター ☎5320-4592(※1・2) ☎6258-5780(※1・2)  
☎6630-3710(医療機関紹介専用)(※2)

大田区相談センター(月～金曜、午前9時～午後5時 ※休日を除く)

☎5744-1360 FAX5744-1524

●自宅療養中で体調に不安がある・一般相談をしたい方

東京都自宅療養サポートセンター(うちさぼ東京)(※2)  
☎0120-670-440

(※1)多言語(英・中・ハン  
グルなど)による相談も可  
(※2)24時間対応

プラザ 催し物案内

詳細は情報誌「Art Menu」をご覧ください。

特別出張所、図書館、文化センターなど区内の主な施設や駅で配布しています。  
★新型コロナウイルス感染症拡大防止のため、公演内容が変更になる場合があります ★記載事項のない公演への未就学児の入場はご遠慮願います

Future for OPERA in Ota, Tokyo 2022 オペラ♪プチコンサート

発売日 6月15日(水)

～「オペラ歌手に挑戦!!」受講者による成果発表会と講師スペシャルステージ～

●出演 ワークショップ受講者(20名)、山下裕賢(メゾソプラノ)、西山詩苑(テノール)、中尾奎五(バリトン)、原田園美(ピアノ)、山下百恵(ピアノ)、鷲尾麻衣(ソプラノ)、大沼徹(バリトン)、近藤圭(バリトン)、吉田貴至(ピアノ)ほか  
9月4日(日)午後3時開演 大田区民プラザ小ホール 1,500円



鷲尾麻衣 大沼徹 近藤圭 吉田貴至

チケット予約専用電話 ☎3750-1555 (午前10時～午後7時)

チケットはHPからもお求めいただけます(別途手数料あり) <https://www.ota-bunka.or.jp/>

※発売初日の午後2時から公演前日午後7時まで以下施設でもチケットをお求めいただけます。アプリコは工事休館のため、午後5時まで受け付け

●大田区民プラザ ☎3750-1611 ●アプリコ ☎5744-1600 ●大田文化の森 ☎3772-0700

▶問合先 (公財)大田区文化振興協会 ☎3750-1611 FAX3750-1150