

売るのも 買うのも 子どもだけ

キッズフリマ

2023年 4/22±23日

かもの
お買い物
にゆうじょうむりよう
入場無料
にゆうじょうせいげん ばあい
入場制限する場合があります

おもちゃ、本・マンガ、
文具などたくさん!



時間 ①11:00~12:00 ②14:30~15:30

会場 ビッグファン平和島 トンデミ前広場

三密防止のために、**入場制限**をする場合がございます

[雨天時] ボートレース平和島場内(大田区平和島1-1-1)
※当日のご来場状況により、ご入場いただけない場合がございますので、あらかじめご了承ください。

ポイント1

お買い物できるのは
小学生以下の
子どもだけ

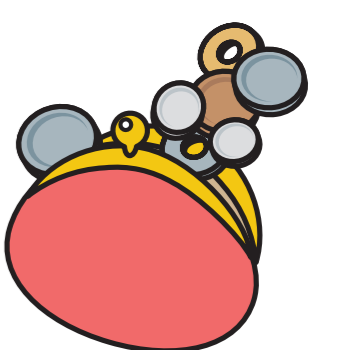
お買い物エリアへは、
お子様のみ入場・参加できます
保護者の方は専用スペースより
お子さまを見守っていただくことができます



ポイント2

キッズフリマは
本物のお金を使って
お買い物します

★お金を落とさないように
サイフの準備を忘れずに
★10円や100円など小銭を準備しよう
★お金の使いすぎに注意しよう



●詳しくはNPO法人キッズフリマ: <https://kidsfm.trx.jp/>

誰かの笑顔のために

フードドライブ

2023年 4/22±

時間 12:00~16:00

会場 ビッグファン平和島 トンデミ前広場

[雨天時] ボートレース平和島場内(大田区平和島1-1-1)

「もったいない」を「ありがとう」に。フードドライブ活動にご協力ください。

日本の食品ロスは年間643トンで世界でもトップクラスです。
フードドライブとは、食品ロスの削減と食品の有効利用のため
ご家庭にある食べきれない食品を持ち寄っていただき
食の支援が必要な方や子ども食堂等に寄付する活動です。

連絡先: 03-3736-5555 (大田区社会福祉協議会)



ご家庭や企業などから
寄付していただいた食品を



大田区内の子ども食堂や
福祉施設等に配布

主催者: おおたフード支援ネットワーク(大田区社会福祉協議会×ボランティアチーム フードバンク大田)

寄付していただきたいもの



- ◆ パックご飯・精米 ◆ パスタ ◆ 調味料 ◆ インスタント・レトルト食品
- ◆ 食料・果物の缶詰 ◆ 飲料 ◆ お菓子 ◆ 乾物 ◆ 乳幼児食品
- 包装や外装が破損していないもの ● 未開封のもの ● 賞味期限が明記されており、2カ月以上先のもの ● お米は精米時期1年以内のもの
- ※アルコール・生鮮食品・ダイエット食品・栄養補助食品はお受けできませんのでご注意ください。

●お持ちいただいた食品1kgにつき、お米1kgをBIGFUN平和島(京急開発株式会社)よりおおたフード支援ネットワークに寄贈します。

BIG FUN 平和島

〒143-0006 東京都大田区平和島1-1-1

<https://www.big-fun.jp/>

ビッグファン平和島

検索

京急平和島駅

ワンコイン送迎バス (100円)



ワンコインバス

ビッグファン平和島

ワンコイン送迎バス (100円)



●ワンコインバス6番のりば
●ボートレース専用バス(無料)4番のりば
(ボートレース平和島開催時のみ運行)

JR大森駅東口

KEIKYU

京急グループ