

# 蒲田駅周辺地区 グランドデザイン



羽田空港に近い立地を活かし、蒲田がこれからも発展していくために、2010年に策定した蒲田駅周辺地区グランドデザインを改定しました。引き続き、蒲田のまちづくりを進めていきます。



令和4年4月  
大田区



# にぎわいあふれる多文化都市、 誰もが安心して気持ちよく過ごせる 人にやさしい蒲田

## 基本方針 1

文化・交流・にぎわいを生み出す  
「活動」の創出

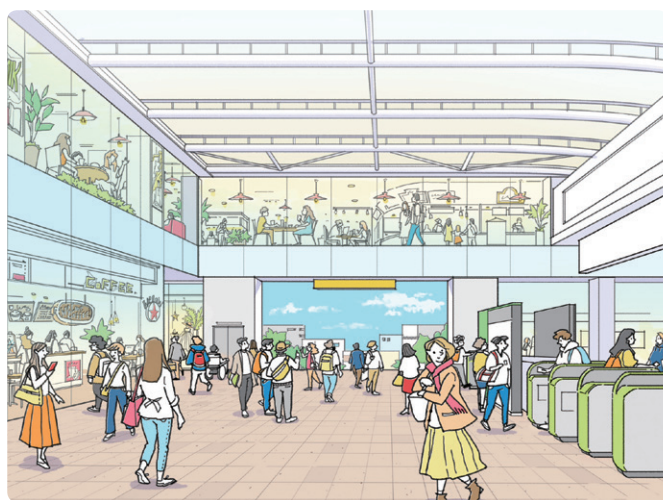


個性的で魅力ある、にぎわい  
あふれるまちを目指します。

- 1. 商業 元気な商業のまち
- 2. 産業・ビジネス 産業やビジネスが育つまち
- 3. 暮らし 人々が快適に暮らせるまち
- 4. 観光 国内外とつながり、何度も訪れたくなるまち

## 基本方針 2

地域の価値を高める  
「空間」の充実



ゆとりある空間など、地域全体の  
価値を高めていきます。

- 5. 駅・駅前広場 利便性の高い駅と駅前広場
- 6. 歩行者空間 歩いてめぐり楽しめるまち
- 7. 交通 快適に移動できるまち
- 8. 建物 建物の更新や活用が進むまち



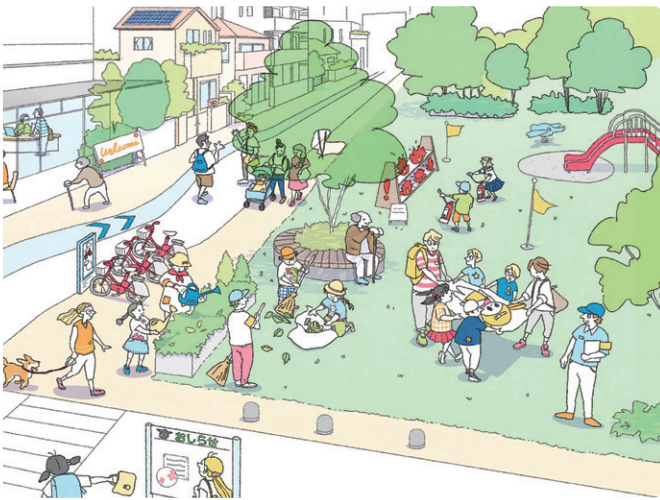
## プレイバック!! 蒲田駅周辺地区 のこれまで

1947年に大森区と蒲田区の合併により、「大田区」が誕生して以来、着実な発展を遂げてきました。  
2010年のグランドデザイン策定以降、京急蒲田駅周辺では、京浜急行線連続立体交差事業と駅前広場の整備が完了し、JR・東急蒲田駅周辺では、西口駅前広場の初動期整備が完了するなど、着実にまちづくりが進められてきました。  
より魅力的な未来へ、歩を進めていきます。



### 基本方針 3

## 安心して快適に過ごせる 「環境」の向上



災害に強い、快適で  
安心なまちをつくります。

- 9.防災 災害に強いまち
- 10.ユニバーサルデザイン 人にやさしいまち
- 11.美化・景観 個性と魅力のあるまち
- 12.自然・環境 環境にやさしいまち
- 13.防犯 安全・安心なまち

1955年 蒲田駅東口 映画館



1968年 蒲田駅西口



1998年 アプリコ開館



2012年 京浜急行線連続立体交差事業高架化



2018年 蒲田駅西口駅前広場初動期整備完成





蒲田らしさを残しながら

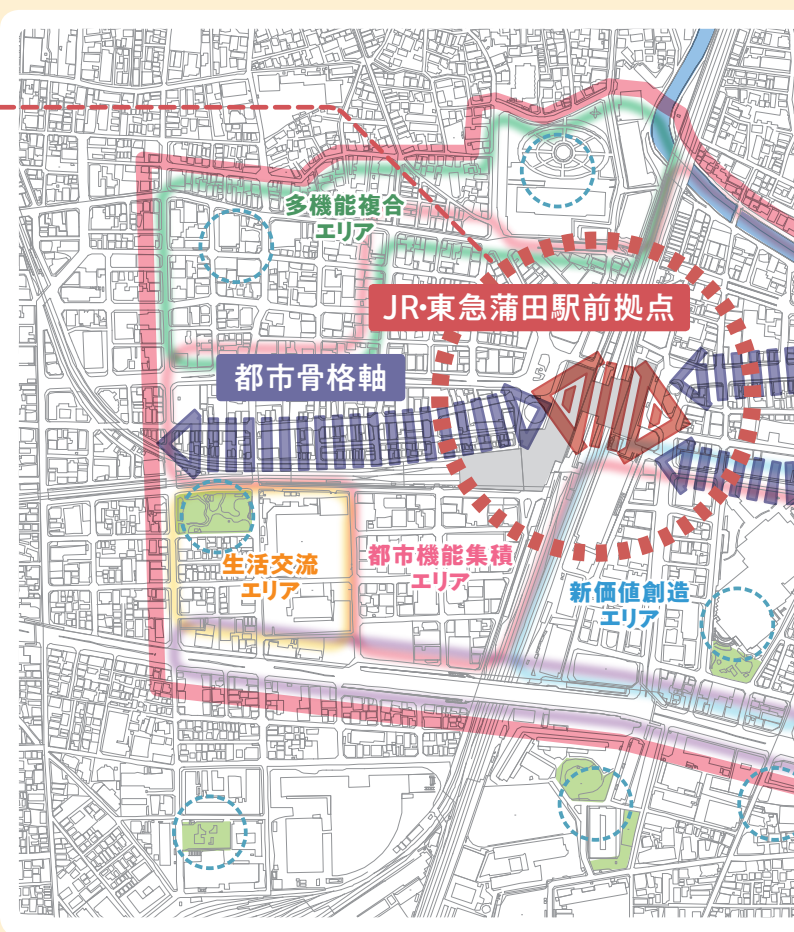
# JR・東急蒲田駅と京急蒲田駅を拠点 にぎわいをまちへ広げます!

## JR・東急蒲田駅前拠点

### 国内外やまちをつなぐ



- 東西自由通路と北側通路の整備に向けた検討
- 駅前広場の機能向上
- 駅前広場と連携した駅舎・駅ビルの機能更新
- 自転車駐車場の整備の推進
- 災害時における帰宅困難者の受入れ体制の強化



## 都市骨格軸 ◀|||||||▶

### まち全体をつなぎ、 にぎわいの広がりをつくる

- 歩いて楽しいストリートの形成
- ゆとりある歩行者空間の活用による  
にぎわいの創出
- 新たなモビリティの活用
- サイン・バリアフリーの向上





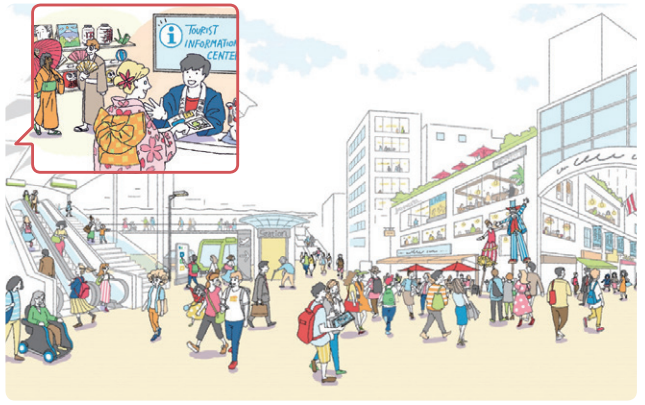
に



○ : 連携施設

### 京急蒲田駅前拠点

## 人をまちに呼び込む



- 観光情報の発信や観光サービスの提供
- 国内外からの来街者を迎え入れる玄関口としての機能の強化
- 外国人区民の生活・交流支援のための多言語相談窓口の設置

アクション(例) 各エリアの特徴にあった取組を進めます。

- イベントの開催や商店街・個店の魅力の発信を支援
- 経済活動の活性化を図る産業支援の推進
- 商業が集積するエリアは、低層階に商業や業務、中高層階に業務や住宅を配置
- 地域住民の防災意識の向上  
台風・豪雨による都市型水害対策の推進
- 道路や建築物のバリアフリー化
- 美化活動や違法看板の撤去・指導



## 蒲田らしさとは？

これまでの歴史の中で生み出された食文化やにぎわいなどが特徴です。これらを強みにして、受け継ぎながら、まちの課題や特徴に合わせたまちづくりを進め、未来に向けて蒲田が発展していくために取組んでいきます。



川越・所沢・  
和光市

池袋

新宿

渋谷

横浜方面

洗足池

環七通り

本門寺

蒲田駅  
周辺地区

羽田イノベーションシティ



区内の東西方向の移動利便性が向上するだけでなく、東急東横線、東京メトロ副都心線、東武東上線、西武池袋線との相互直通が可能となり、もっと便利になります。

新空港線整備事業をまちづくりの絶好の機会と捉え、羽田空港との近さを活かし、蒲田のまちの機能更新と都市基盤の整備を一体的に進めます。



# 新空港線の整備で もっと魅力的なまちへ

羽田空港





# 地域力でつくる蒲田の未来



多文化都市

にぎわい

気持ちいい

安心

アクション

協働による  
アクションの実施主体  
まちづくり協議会・再開発準備組合・  
NPO・自治会・町会・商店街など

アクション

アクション

区民  
区民(住民)・蒲田で働く人・  
蒲田で学ぶ人など

行政  
大田区・  
東京都・国など

事業者  
地元企業・鉄道事業者・  
開発事業者・商店街など

ひとり一人の意識がまちを変えます。  
未来の蒲田のために、ご協力をお願いいたします。

本編(詳細)は  
こちら

2022年4月 大田区 鉄道・都市づくり部 鉄道・都市づくり課  
〒144-8621 東京都大田区蒲田5-13-14 Tel:03-5744-1339 Fax:03-5744-1526  
<https://www.city.ota.tokyo.jp> 蒲田駅周辺地区グランドデザイン で検索

