

PRICE

利用料金

1F		1時間	1日	1か月
オープンスペース	個人利用	¥500	¥1,000	—
	学生利用	—	¥500	—
	貸切利用	¥3,000	¥20,000	¥300,000
セミナールーム	貸切利用	¥1,000	¥6,500	—
試作室※	個人利用	¥1,000	—	—
	貸切利用	—	¥6,500	—

※3Dプリンターの材料費は別料金です。

2F・3F	1～3年目	4年目	5年目	保証金(初年度のみ)
コワーキングスペース	¥8,000	¥10,000	¥10,000	—
シェアードオフィス	¥10,000	¥15,000	¥15,000	—
オフィス(301～311号室)	¥42,000	¥56,000	¥70,000	¥126,000
オフィス(312号室)	¥66,000	¥88,000	¥110,000	¥198,000

※2F・3Fは月額料金です。



DETAIL

施設詳細

- 開設日 令和3年10月1日
- 階数 地上3階建
- 開館時間 10時～18時(最終受付 17時)
※入居者は原則として24時間365日利用可能
- 休館日 年末年始(12/29～1/3)
※臨時休館日がある場合はHPにてお知らせいたします。



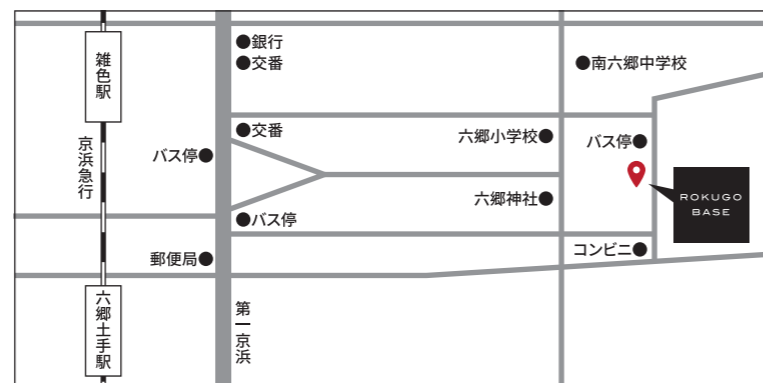
六郷BASE公式HP
<https://rokugobase.com>



大田区南六郷創業支援施設 ROKUGO BASE

〒144-0045 東京都大田区南六郷3-10-16
 京浜急行本線「六郷土手駅」雑色駅より徒歩10分
 JR京浜東北線蒲田駅東口 京急バス「六郷小学校」下車徒歩1分
 ※敷地内にコミュニティサイクルポートあり

Mail / info@rokugobase.com
 HP / <https://rokugobase.com>



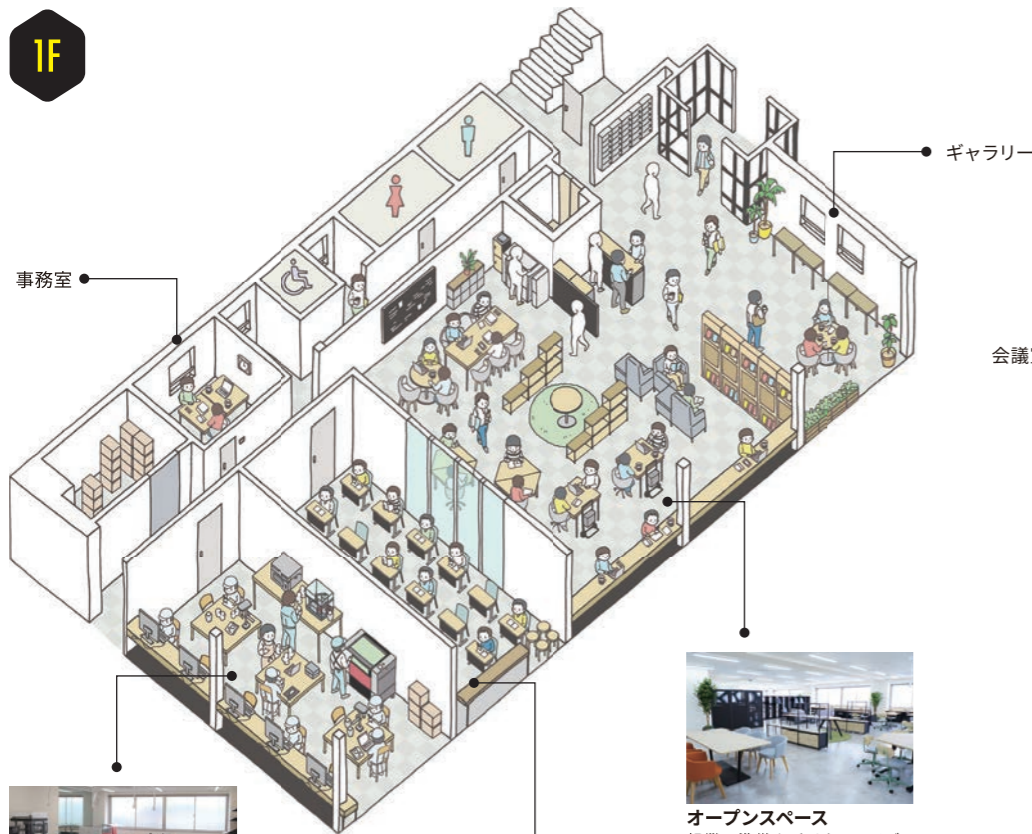
ROKUGO BASE

「大田区発」新ビジネスへの 挑戦者のための拠点(ベース)

六郷BASEは、“ものづくりのまち”として全国に知られる大田区の創業支援施設。
ものづくり企業のみならず、テクノロジー、クリエイティブ、マーケティングなど、
あらゆる領域を横断し、新たな価値を生み出すことに意欲的な方々の挑戦を応援します。

ワークスタイルに合わせて活用できるスペース。

ビジネスアイデアの創出やテレワークの場として。チーム・個人の事業を加速化させる場として。
多様な働き方や事業フェーズに合わせた利用が可能です。



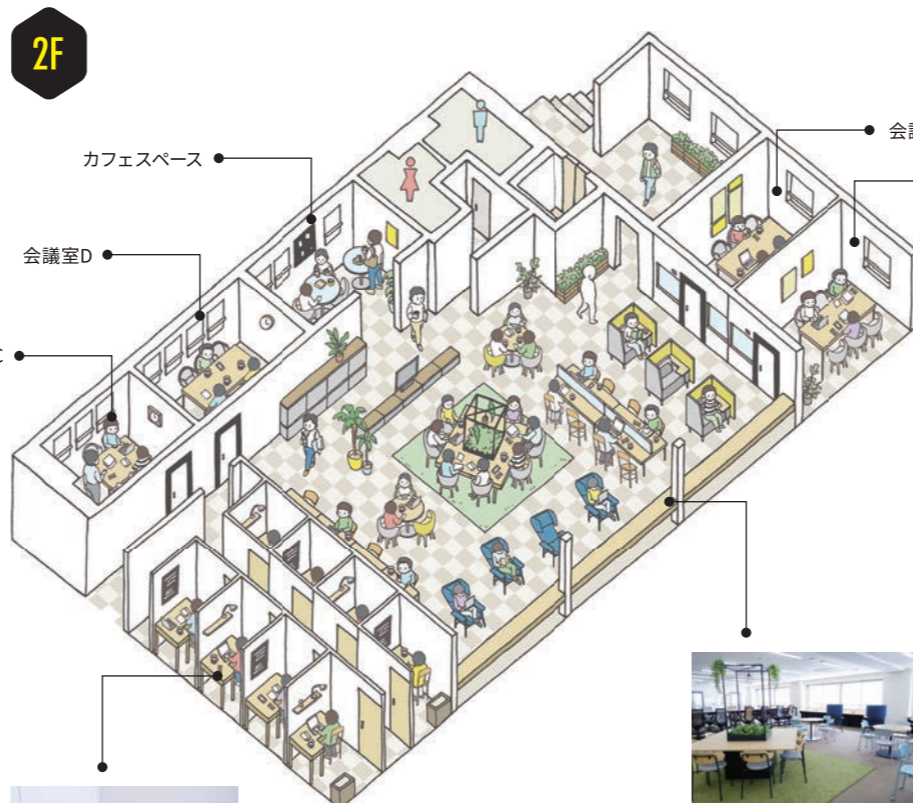
試作室
3Dプリンター、レーザーカッター等が設置された試作室。アイデアを形にしたり、量産化前の試作ができます。



セミナールーム
施設が主催するイベントに参加できる他、貸切利用することでイベントを主催することも可能です。
※設備：マイク、ビデオカメラ、ミキサー、プロジェクター



オープンスペース
起業の準備やビジネスアイデアを考えるのに適したスペース。入居会員以外の方でも利用可能です。



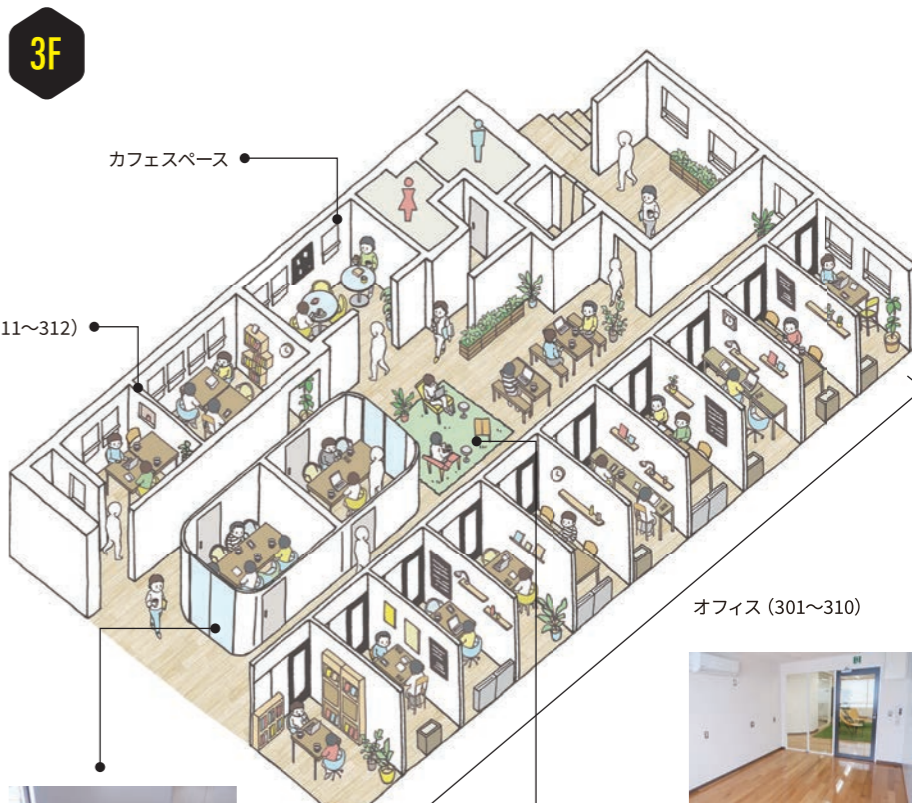
シェアードオフィス
集中して作業できる半個室型ワークスペース。
※登記可



会議室 (C・D・E・F)
ゲストを招いての会議、チームでのプレスト、ディスプレイを用いたオンライン会議が可能です。



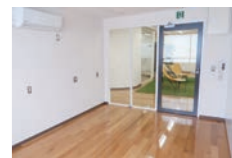
コワーキングスペース
席を固定しないフリーアドレス型ワークスペース。
※登記可



会議室 (A・B)
ゲストを招いての会議、チームでのプレスト、ディスプレイを用いたオンライン会議が可能です。



フリースペース
仕事の合間の気分転換や入居者同士の交流が可能な共用スペース。



オフィス
創業間もない企業や中小企業の新規事業部等が数人で作業できる個室型ワークスペース。
※登記可

起業前～起業直後の課題・悩みに寄り添います。

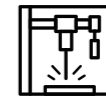
社会課題を解決したい。新産業に進出したい。ものづくりをアップデートしたい。
新ビジネスに挑戦する起業家、起業希望者、中小企業の方を対象に、ワークスペース、ノウハウ、マッチングの機会を提供します。



起業・経営相談
インキュベーションマネージャー(IM)による面談を、オフィスとシェアードオフィスの入居者は定期的に、コワーキングスペースの入居者は希望制で受けることが可能です。ニーズに合う適切な支援機関及びサービスへご案内します。



イベント
起業・経営に役立つセミナー、先輩起業家によるトークイベント、入居者によるビジネスピッチ、区内企業とのマッチング等さまざまなイベントを定期的に開催します。



試作室
3Dプリンター、レーザーカッター等を設置した試作室。アイデアを形にしたり、量産化前の試作が可能です。
※有料



コミュニティ
登記可能な入居フロアにはさまざまな業種、事業フェーズの会員が出入りします。仕事の依頼や悩みを相談し合ったり、互いに切磋琢磨できる仲間に出会えます。日々のコミュニケーションは施設に常駐するコミュニティマネージャー(CM)がサポートします。

※コワーキングスペース、シェアードオフィス、オフィスの入居者募集についてはHPをご確認ください。 ※貸切利用についてはHPをご確認ください。 ※会議室の入居会員以外への貸し出しは行っていません。