

もくじ

エリア別特集など	区役所・地域庁舎・特別出張所など 4 / 大森エリア 6 / 調布エリア 7 / 蒲田エリア 8 / 糎谷・羽田エリア 9 / 区内交通案内図 10	4
引っ越しガイド	転入したとき 12 / 転出するとき 13	12
もしものときの連絡先		16
相談ガイド	専門相談(無料)広聴担当 17 / 専門相談(無料)その他 18 / 各種相談窓口 18	17
施設ガイド	区役所本庁舎 25 / 地域庁舎 25 / マイナンバーカードセンター 27 / 特別出張所 27 / 教育委員会 29 / 図書館・図書館同種施設など 30 / 博物館・記念館など 31 / うぐいすネット 32 / 区民プラザ 32 / 池上会館 32 / アプリコ 32 / 大田文化の森 33 / 産業プラザPiO 33 / 消費者生活センター 34 / 区民センターなど 34 / 文化センター 35 / エセナおおた 37 / こらぼ大森 37 / 田園調布せせらぎ館 38 / micsおおた 38 / 新蒲田一丁目複合施設(カムカム新蒲田) 38 / 新蒲田区民活動施設 38 / キッズな大森 39 / 北蒲広場 39 / コミュニティセンター羽田旭 39 / ふれあいはずめま 39 / ゆいっつ 40 / おおた国際交流センター(Minto Ota) 40 / スポーツ施設 40 / 大田区総合体育館 42 / 大森スポーツセンター 43 / 池上梅園 43 / 公園 43 / 区営アロマ地下駐車場 45 / 区民保養施設 45 / 指定保養施設 46	25
戸籍、住民票、マイナンバーカードなど	戸籍、住民票など 47 / マイナンバーカード 51 / 取り扱い窓口 53 / 身内にご不幸があったら 55	47
マイナンバー		56
国保、年金	国民健康保険 57 / 国民年金 62 / 後期高齢者医療 64	57
税金		68
保健、衛生	保健 72 / 衛生 75	72
福祉	介護保険制度 77 / 高齢者の方へ 80 / 障がい者支援 86 / 生活にお困りの方へ 93	77
こども	妊娠、出産、育児 94 / 保健、健診 95 / 子育て、子どもに関する支援 96 / 医療費助成、手当 100 / 教育 101 / 貸付、給付 102 / 若者 103	94
暮らし	消費生活 104 / 電気・ガス・上下水道 105 / 交通事故など 106 / 自転車・原動機付自転車 106	104
資源とごみ、リサイクル	資源とごみ 110 / リサイクル 111	110
住まい、まちなみ、環境	住まい 112 / まちづくり 113 / 道路、公園 115 / 環境、公害 116 /	112
防災、防犯	防災への心がけ 118 / 安全・安心なくらしのために 120	118
産業、仕事	産業プラザPiO 122 / PiOフロント 122 / PiOPARK(ピオパーク) 122 / 中小企業支援 122 / 中小企業融資 123 / 勤労者支援 124	122
学習、文化、余暇、観光		125
国際交流、多文化共生、宣言、女性、人権		128
身近な区政	選挙 131 / 区議会 131 / 広報 132 / 請求 133	131
区内施設ダイヤルガイド		134
町名別管轄区域一覧		150
さくいん(50音順)		152

区役所・ 地域庁舎・特別出張所など

エリア別特集



区内交通案内図
(10・11ページ)付き

⇒6ページへ

大森エリア

調布エリア

⇒7ページへ

蒲田エリア

⇒8ページへ

- 区役所
- 地域庁舎など
- 特別出張所
- 図書館など
- 博物館など
- ホールなど
- 主な公園など

図書館など

- 25 大田図書館
- 26 大森南図書館
- 27 大森東図書館
- 28 大森西図書館
- 29 入新井図書館
- 30 馬込図書館
- 31 池上図書館
- 32 久が原図書館
- 33 洗足池図書館
- 34 浜竹図書館
- 35 羽田図書館
- 36 六郷図書館

博物館など

- 37 下丸子図書館
- 38 多摩川図書館
- 39 蒲田図書館
- 40 蒲田駅前図書館
- 41 大田文化の森情報館
- 42 田園調布せせらぎ館
図書サービスコーナー
- 43 郷土博物館
- 44 大森 海苔のふるさと館
- 45 熊谷恒子記念館
- 46 尾崎士郎記念館
- 47 龍子記念館
- 48 山王草堂記念館
- 49 勝海舟記念館



区役所本庁舎

★詳細な取り扱い業務、フロア案内は25ページへ

所在地	〒144-8621 蒲田5-13-14 ☎5744-1111 (代表)
開庁日	月～金曜 (休日、12月29日～1月3日を除く)
窓口受付	午前8時30分～午後5時 ※住民票に関する手続きなど一部業務については、夜間(月・木)、日曜も受け付けしている日があります。(⇒53・54P)
交通	JR・東急蒲田駅徒歩1分 京急蒲田駅徒歩10分
駐車場	利用時間：午前8時15分～午後9時45分 料金は30分250円 ※区役所に用事のある方は1時間まで無料。
駐輪場	利用時間：午前8時～午後7時 (火・水・金曜は午後6時) ※平日は区役所に用事のある方のみ利用できます(無料)。土・日曜、休日は1日100円でどなたでも利用できます。



エリア別特集など



地域庁舎など

- ② 大森地域庁舎
- ③ 調布地域庁舎
- ④ 蒲田地域庁舎
- ⑤ 糀谷・羽田地域庁舎
- ⑥ 大田区マイナンバーカードセンター

特別出張所

- ⑦ 大森東特別出張所
- ⑧ 大森西特別出張所 [55こらぼ大森1階]
- ⑨ 入新井特別出張所
- ⑩ 馬込特別出張所
- ⑪ 池上特別出張所
- ⑫ 新井宿特別出張所
- ⑬ 嶺町特別出張所
- ⑭ 田園調布特別出張所
- ⑮ 鶉の木特別出張所
- ⑯ 久が原特別出張所
- ⑰ 雪谷特別出張所
- ⑱ 千束特別出張所 (令和5年度中に赤松小学校敷地内に移転予定)
- ⑲ 糀谷特別出張所
- ⑳ 羽田特別出張所
- ㉑ 六郷特別出張所
- ㉒ 矢口特別出張所
- ㉓ 蒲田西特別出張所
- ㉔ 蒲田東特別出張所

ホールなど

- ⑤① 池上会館
- ⑤② 大田区民ホール・アプリコ
- ⑤③ 大田区民プラザ
- ⑤④ 大田文化の森
- ⑤⑤ 男女平等推進センター (エセナおおた)
- ⑤⑥ 区民活動支援施設大森 (こらぼ大森)
- ⑤⑦ 大田区産業プラザPiO
- ⑤⑧ 消費者生活センター
- ⑤⑨ 大田区総合体育館
- ⑤⑩ 大森スポーツセンター
- ⑤⑪ 大田スタジアム
- ⑤⑫ 羽田イノベーションシティ
- ⑤⑬ 田園調布せせらぎ館
- ⑤⑭ 新蒲田一丁目複合施設 (カムカム新蒲田)
- ⑤⑮ おおた国際交流センター (Minto Ota)

主な公園など

- ⑥⑤ 池上梅園
- ⑥⑥ 本門寺公園
- ⑥⑦ 平和島公園
- ⑥⑧ 平和の森公園
- ⑥⑨ 大森ふるさとの浜辺公園
- ⑥⑩ 東調布公園
- ⑥⑪ 小池公園
- ⑥⑫ 洗足池公園
- ⑥⑬ 宝来公園
- ⑦④ 田園調布せせらぎ公園
- ⑦⑤ 多摩川台公園
- ⑦⑥ 西六郷(タイヤ)公園
- ⑦⑦ 萩中公園
- ⑦⑧ 本羽田公園
- ⑦⑨ 東糀谷防災公園
- ⑦⑩ 森ヶ崎公園
- ⑦⑪ ソラムナード羽田緑地

大森エリア

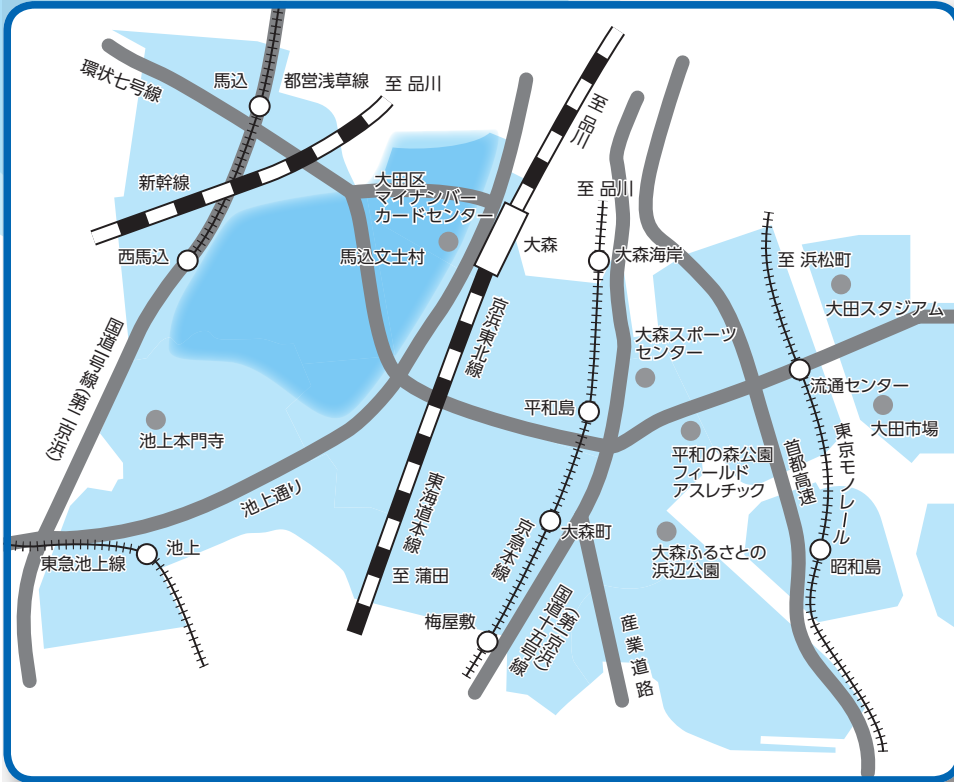


出かける際には区内交通案内図
(10・11ページ)を参考に!

エリア特徴

地域の海苔づくりの歴史に触れる「大森 海苔のふるさと館」(31ページ)や日本の先端技術を担う町工場など、大田区の産業を身近に感じられるスポットが多い大森エリア。「大森ふるさとの浜辺公園」(43ページ)には長さ30mのローラーライダーも。

大森エリア
へ
出かけよう!



大森ふるさとの浜辺公園

区民の意見を多く取り入れ完成した都内初の砂浜や干潟を持つ公園です。かつての大森海岸を再現した浜辺や季節の花で彩られた園内の散策を楽しめます。



池上本門寺

日蓮に帰依していた池上宗仲が屋敷の一部を寄進したことから始まる。元禄年間(1688~1704年)建造のケヤキ造りの総門(区指定文化財)や関東最古の五重塔(国指定文化財)など、歴史的遺産の宝庫。



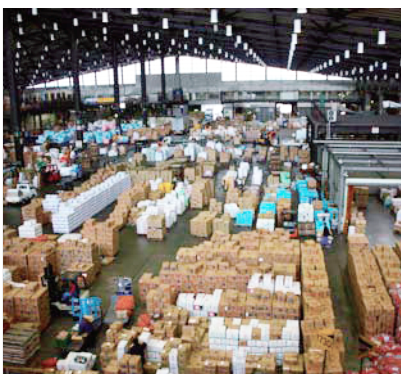
馬込文士村

大正末から昭和初期にかけて多くの文士、芸術家たちが住んだ「馬込文士村」。主な顔ぶれを見ても、尾崎士郎、石坂洋次郎、宇野千代、川端康成、北原白秋など多士済済。区は馬込、山王界わいに「散策コース」を設定し案内板、解説板を設置しています。



平和の森公園フィールドアスレチック

6,500㎡の敷地には、「羽田の渡し」や「六郷用水くぐり」、「旧中原街道横断」など、区の歴史や史跡、地名にちなんだ40種類の遊具があり、楽しみながら区のことを学べます。



大田市場

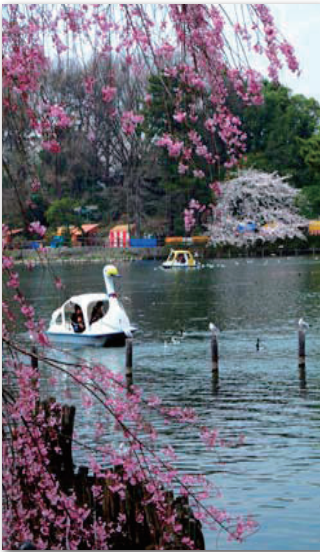
平成元年に、青果の旧神田市場・荏原市場、水産の大森市場を統合して開設されました。平成2年には、城南地域の花き地方市場を統合してさらにスケールアップし、青果部・水産物部・花き部の3部門を有する総合市場となっています。

調布エリア

エリア特徴

区西部の多摩川沿いに位置し、水と緑に恵まれ、自然との調和がとれた、閑静な住宅街が広がる調布エリア。湧水や池、小川なども多く、梅や桜、櫟、銀杏など季節ごとに自然に親しみ寛げる環境です。

調布エリア
へ
出かけよう!



洗足池公園・勝海舟記念館

池のある公園としては都内屈指の広さで、平成31年3月に都名勝に指定されました。春は桜、秋は紅葉を満喫できます。池の名の由来は日蓮が池の水で足を洗ったためと伝えられています。勝海舟夫妻の墓、南洲(西郷隆盛)留魂詩碑などの散策スポットのほか、貸しボートも人気です。洗足池の畔に国登録有形文化財である旧清明文庫を保存・活用した勝海舟記念館があります。



多摩川台公園

多摩川に沿って伸びる丘陵地にある広大な公園で、見晴台、水生植物園、古墳展示室など見どころも豊富。多摩川台古墳群の散策や、桜(約300本)、あじさい(約4,000株)、ホタルブクロ、スイレンなど四季折々の花も楽しめます。



桜坂

東急多摩川線沼部駅から東光院前を通り北東へ向かうと、田園調布本町19番あたりから石垣にはさまれた切通しの坂道になります。これが桜坂で、中原街道の旧道です。坂名は坂道の両側に昭和初期に植えられた桜にちなむものです。坂下には、かつて六郷用水が流れていました。下水道の普及につれ、この用水も埋められましたが、少しでも昔の姿を残そうと、その一部を自然の湧水を使って「六郷用水の跡」とし保存しています。



田園調布のイチョウ並木

例年美しい黄葉が楽しめる田園調布のイチョウ並木です。東急東横線目黒線田園調布駅西口から放射状に広がる3本の街路にイチョウが植えられています。

蒲田エリア

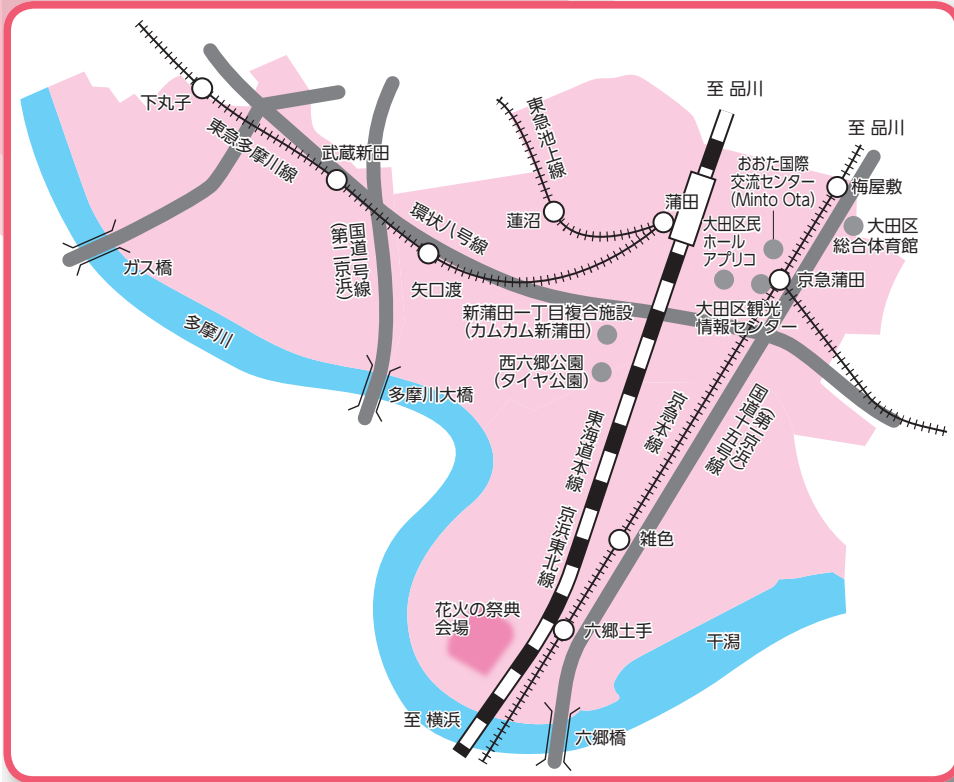


出かける際には区内交通案内図
(10・11ページ)を参考に!

エリア特徴

多摩川に面し豊かな自然が残る一方、大小さまざまな事業所・工場、住宅地が混在し、大規模マンションの建設が進む六郷・矢口地区。蒲田駅を中心に商業地区を形成し賑わう蒲田西地区、羽田空港方面への玄関口でもある蒲田東地区と、多彩な表情を持つ蒲田エリア。

蒲田エリア
へ
出かけよう!



大田区観光情報センター

「来訪者と『まち・ひと』をつなぐ観光拠点」。最新の観光情報のご案内や、日本文化体験、区の工芸品・お土産の展示・販売

を行っています。季節・行事に合わせたイベントも実施しています。お気軽にお立ち寄りください。

大田区民ホール・アプリコ

区民の芸術活動、地域文化創造の拠点。愛称の「アプリコ」は一般公募により大田区の花「梅」＝ジャパニーズ・アプリコットから決定しました。



花火の祭典

毎年8月15日に多摩川河川敷で行われる大田区平和都市宣言記念事業「花火の祭典」。平和の尊さについて考える一日であると同時に、毎年待ち望まれる大きなイベントになっています。



大田区総合体育館

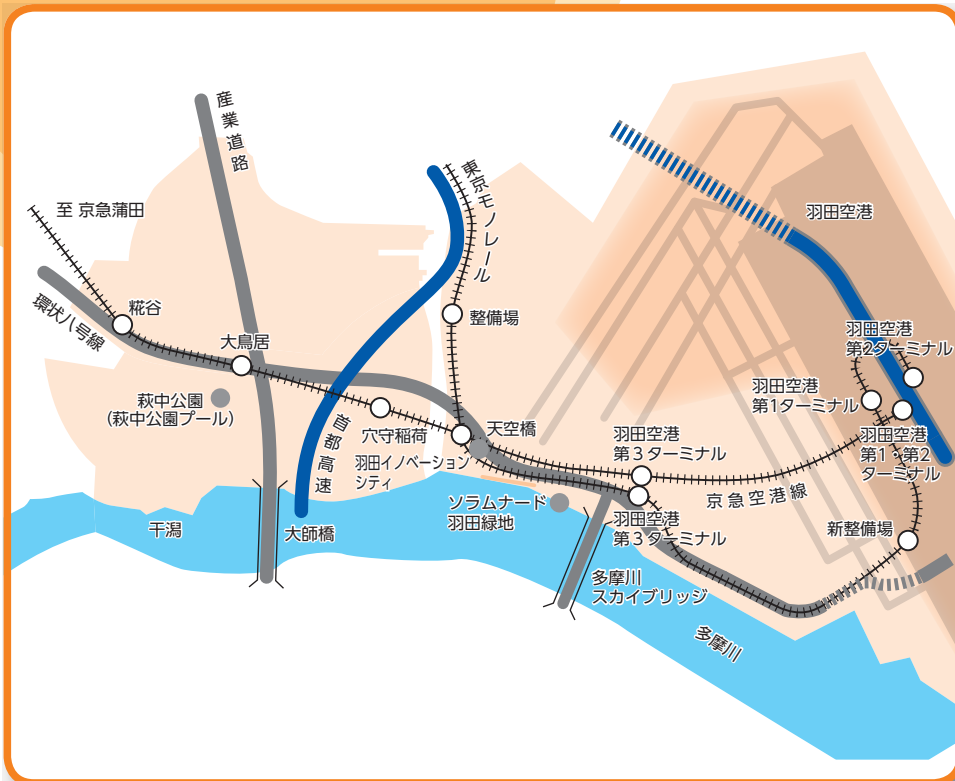
区民に「する」「みる」「支える」スポーツの機会を提供します。バレーボールコート3面、バスケットボールコート2面、バドミントンコート10面などに使用可能なメインアリーナのほか、サブアリーナ、体育室、弓道場、会議室などがあります。



糀谷・羽田エリア

エリア特徴

東に羽田空港がある糀谷・羽田地域は、国際都市おたの玄関口として大きな変化の中に。



糀谷・羽田
エリアへ
出かけよう!



東京国際空港(羽田空港)

昭和6年8月に「東京飛行場」として開港以来、日本を代表する空港です。空港総面積は1,516haで大田区全体の約4分の1を占めます。新型コロナ拡大前の2019年の総旅客数は8,550万人で世界第5位となっています。



HANEDA GLOBAL WINGS (羽田空港跡地)

平成31年4月に「ソラムナード羽田緑地」が開園し、令和2年7月に「羽田イノベーションシティ」がまち開きました。令和5年1月には第3ターミナル直結の「羽田エアポートガーデン」が全面開業しました。



多摩川

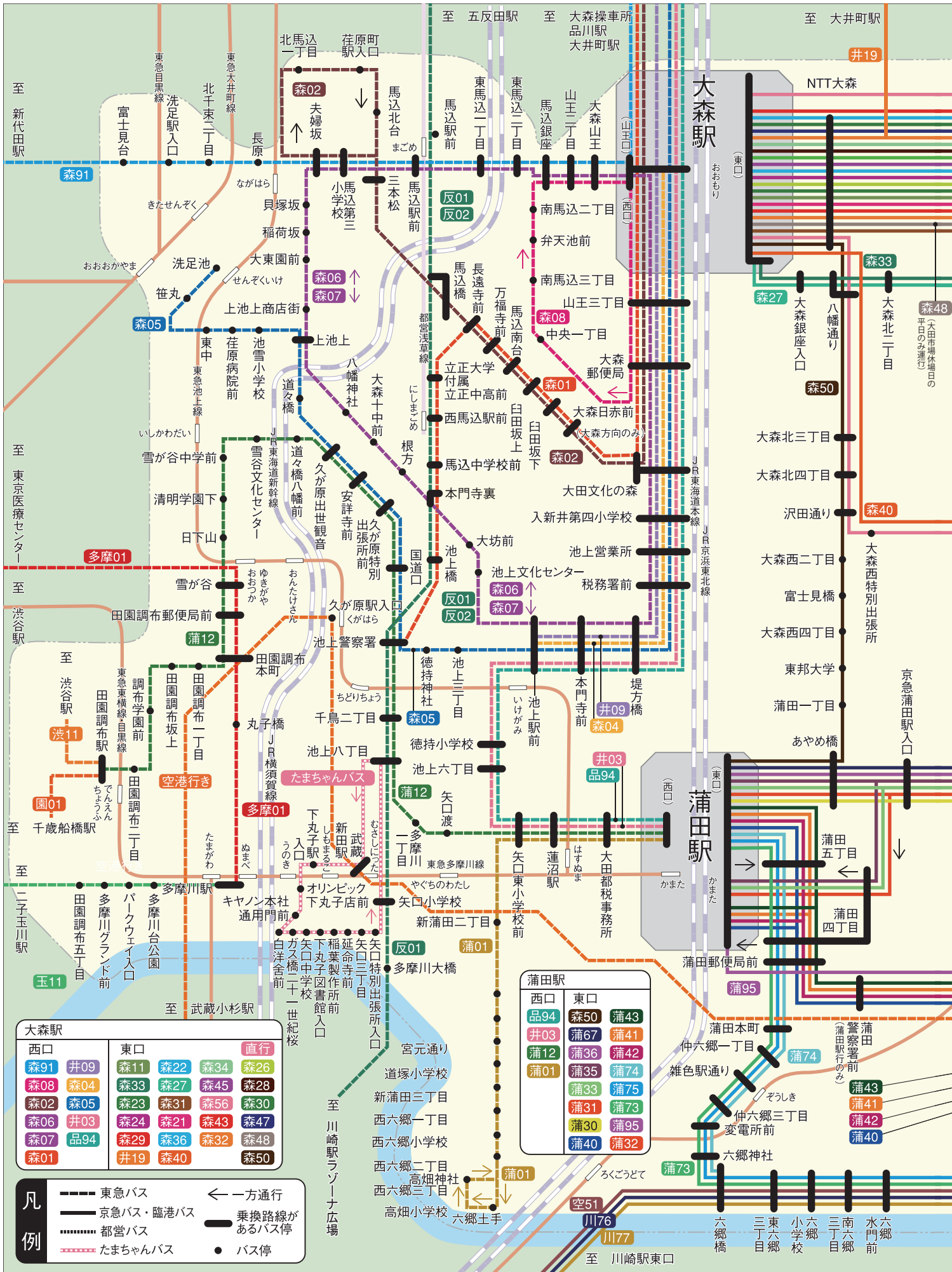
干潟ではさまざまな鳥やカニなどの生き物を観察でき、ハゼ釣りなども楽しめます。またグラウンドでのスポーツや、ウォーキングで汗を流す人の姿も多くみられます。



萩中公園&プール

桜、梅やけやきなど多くの樹木が植えられ、交通公園は子ども達に人気があります。運動施設として野球場やプールが設置されており、屋内プールは年間を通じて利用できます。

区内交通案内図



大田区内バス路線図案内図

