



# おおた 12月 ふれあい情報



## 主な年末年始の窓口案内

区の施設と業務は下表のとおり休みます。 問合せ先 総務課 ☎5744-1142 FAX5744-1505

施設・業務名	休みの期間
区役所本庁舎、地域庁舎、特別出張所の業務	12月29日～1月3日
新型コロナウイルス感染症関連の窓口 ※閉庁時に、症状がある・感染が疑われる場合は、東京都発熱相談センター(☎5320-4592、24時間対応)へ	12月29日～1月3日
区役所本庁舎1階戸籍住民窓口(日曜窓口を含む)、大田区マイナンバーカードセンター	12月29日～1月3日
図書館(1月4日は午前10時から開館)	
大田区粗大ごみ受付センター	
地域包括支援センター、老人いこいの家、さぼーとびあ、若年性認知症支援相談窓口、山王高齢者センター、シニアステーション、こども発達センターわかばの家	
保育園、児童館(おおたっ子ひろば、こどもの家、フレンドリー含む)、子育てひろば、放課後ひろば、中高生ひろば羽田、子ども家庭支援センター、教育センター(教育相談)	12月29日～1月3日
平和島公園プール、東調布公園プール、萩中公園プール	12月28日～1月6日
郷土博物館	12月27日～1月7日
池上会館	12月29日～1月1日
うくいすネットシステム、区民センター、文化センター、大森東地域センター、入新井集会所、ライフコミュニティ西馬込、新井宿会館、山王会館、嶺町集会所、萩中集会所、コミュニティセンター羽田旭、六郷集会所、ふれあいはすめま、北蒲広場	12月29日～1月3日
大森スポーツセンター、大田スタジアム、大森 海苔のふるさと館、龍子記念館、龍子公園、勝海舟記念館、尾崎士郎記念館、山王草堂記念館、熊谷恒子記念館(当面の間、休館中)	
消費者生活センター、産業プラザ、大田区民プラザ、アプリコ、大田文化の森、エセなおた、ゆいっつ、mics おた、こらぼ大森	12月29日～1月5日
矢口区民センター温水プール	
大田区総合体育館	12月30日～1月3日
多摩川緑地駐車場、多摩川六郷橋緑地駐車場、多摩川ガス橋緑地駐車場	12月28日～1月4日
区役所本庁舎地下駐車場、平和の森公園駐車場、昭和島二丁目公園駐車場、森ヶ崎公園駐車場、萩中公園バス駐車場	12月29日～1月3日
区営アロマ地下駐車場 ※12月31日は午後9時で閉鎖	1月1日～1月3日
区役所本庁舎地下駐輪場	12月29日～1月3日
アロマ地下自転車駐車場、蒲田駅西蒲田公園自転車駐車場、日本工学院地下自転車駐車場、糀谷駅前地下自転車駐車場	12月31日正午～1月3日

◆出生、死亡、婚姻など戸籍の届け出  
12月29日～1月3日は区役所本庁舎宿直室(☎5744-1112)でお預かりします。

## 高齢者ほっとテレフォン 夜間・休日専用の相談電話 ☎3773-3124

区役所の閉庁時間に、高齢者の健康や介護、福祉に関する相談を、看護師などの保健福祉の資格を持つ相談員が電話でお受けします。

**対象** 区内在住のおおむね65歳以上の方と家族、関係者

**受付時間** 月～金曜 午後5時～翌日午前8時30分  
土・日曜、休日、年末年始(12月29日～1月3日)は24時間

問合せ先 高齢福祉課 ☎5744-1250 FAX5744-1522

## 高齢者見守りアイロンシール・見守りシール

認知症などで高齢者が保護されたときに、いち早く身元や連絡先の情報提供をすることができます。高齢者見守りキーホルダーを携帯するのが難しい方へ配布しています。



高齢者見守りアイロンシール

**対象** 区内在住の65歳以上の方  
(高齢者見守りキーホルダーの登録が必要です)

**配布場所** 地域包括支援センター

問合せ先 高齢福祉課 ☎5744-1250 FAX5744-1522

## 給与支払報告書の提出をお忘れなく!

**令和3年分の報告は令和4年1月31日までです**

令和3年中に給与を支払っている事業者の方は、インターネットを利用した電子申告(eLTAX)で提出するか、課税課へ郵送か持参してください。用紙の請求は課税課窓口へ。区HPからも入手可。

問合せ先 課税課  
大森地区 ☎5744-1194 調布地区 ☎5744-1195 蒲田地区 ☎5744-1196



▲詳細はこちら

## 勝海舟記念館企画展

### 「清明文庫 ～時をこえ受け継ぐもの～」

勝海舟記念館として活用している国登録有形文化財の「旧清明文庫」。ここで昭和初期に行われた海舟に関わる「展覧会」事業にスポットを当て、当時の展示品を紹介いたします。



かつて、清明文庫で展示された海舟の温度計



▲詳細はこちら

**日時** 12月17日(金)～3月13日(日) 午前10時～午後6時

※月曜(祝日の場合は翌日)、年末年始を除く

※12月13～16日は展示替えのため休館

**料金** 300円(小中学生100円)※各種割引有り

問合せ先 勝海舟記念館 ☎6425-7608 FAX6425-7610

## オンライン開催 大田区チャンネル(YouTube)で配信

### マンション居住者向け防災講演会

発災時にけがをしない対策や、在宅で震災後の生活を続ける「在宅避難」をするため、日頃からどんな準備をしておくべきかをオンラインで講演します。

**講師** 鍵屋 一 (跡見学園女子大学観光コミュニティ学部教授、(一社)危機管理教育研究所主席研究員)

**配信期間** 11月30日(火)～3月31日(木)

問合せ先 防災危機管理課 ☎5744-1611 FAX5744-1519

## 特定健康診査を受けましょう 3月31日で終了です

病気が発症する前の段階で異常を発見し、生活習慣改善などで予防することを目的としています。

対象者	大田区国民健康保険に加入している40～74歳の方
健診項目	問診、身体計測、身体診察、血圧測定、尿検査、血液検査 ※医師の判断により心電図検査などを行う場合があります
受診期間	令和4年3月31日(木)まで
受診場所	区内特定健康診査実施医療機関

問合せ先 国保年金課 ☎5744-1393 FAX5744-1516  
健康づくり課 ☎5744-1265 FAX5744-1523

## 大家さん向け居住支援セミナー

高齢化社会の賃貸市場の現状と、受け入れに有効な支援策などをお伝えします。

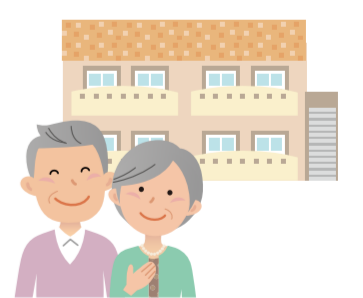
**対象** 区内に賃貸用の物件をお持ちの方

**日時** 12月21日(火) 午前9時30分～正午  
(午前9時から受け付け)

**会場** 区役所本庁舎2階 **定員** 先着50名

**申込方法** 問合せ先へ電話かFAXかはがき(氏名、電話番号、「賃貸用物件の大家」「不動産関係団体」「そのほか」のいずれに属するかを明記)。12月10日必着

問合せ先 住宅相談窓口(〒144-8621大田区役所建築調整課)  
☎5744-1343 FAX5744-1558



## 新型コロナウイルス感染症の影響により 催しなどは中止・延期となる可能性があります

発行 大田区/令和3年 編集 広聴広報課  
〒144-8621 大田区蒲田5-13-14  
☎5744-1111(代) FAX 5744-1503