

大田区組織図

《令和8年4月1日現在》



産業経済部

- 産業経済課 ———— 産業経済担当係長/融資係/産業経済担当係長((公財)大田区産業振興協会派遣)
- 産業振興担当課長 ———— [産業経済担当係長](再掲)
- あきない振興担当課長 ———— [産業経済担当係長](再掲)
- イノベーション事業担当課長 ———— [産業経済担当係長](再掲)
- 副参事(産業プロモーション担当)
- 副参事(東京都、(公財)大田区産業振興協会、(一社)大田観光協会派遣)

福祉部

- 福祉管理課 ———— 調整担当係長/法人指導担当係長/援護係
/調整担当係長((社福)大田区社会福祉協議会派遣)
- 福祉支援調整担当課長 ———— [調整担当係長/援護係](再掲)
- 指導監査担当課長 ———— [法人指導担当係長](再掲)
- 高齢福祉課 ———— 高齢者支援担当係長
/高齢者支援担当係長((公社)大田区シルバー人材センター派遣)
- 元気高齢者担当課長 ———— [高齢者支援担当係長](再掲)
- 介護保険課 ———— 介護保険担当係長
- 介護サービス推進担当課長 ———— [介護保険担当係長](再掲)
- 障害福祉課 ———— 障害者支援担当係長
- 障害福祉サービス推進担当課長 ———— [障害者支援担当係長](再掲)

福祉支援担当部長 (大田区福祉事務所長)

- 大森地域福祉課 ———— 多機関連携調整担当係長/高齢者地域支援担当係長/障害者地域支援担当係長
/介護保険担当係長/管理係/歯科衛生担当係長/栄養担当係長
- 調布地域福祉課 ———— 多機関連携調整担当係長/高齢者地域支援担当係長/障害者地域支援担当係長
/介護保険担当係長/管理係/歯科衛生担当係長
- 蒲田地域福祉課 ———— 多機関連携調整担当係長/高齢者地域支援担当係長/障害者地域支援担当係長
/管理係/歯科衛生担当係長/栄養担当係長
- 糎谷・羽田地域福祉課 ———— 多機関連携調整担当係長/高齢者地域支援担当係長/障害者地域支援担当係長
/管理係
- 大森生活福祉課 ———— 管理係/相談係/生活福祉第一係/生活福祉第二係/生活福祉第三係
/生活福祉第四係/生活福祉第五係/生活福祉第六係
- 調布生活福祉課 ———— 管理係/相談係/生活福祉第一係/生活福祉第二係/生活福祉第三係
- 蒲田生活福祉課 ———— 自立支援促進担当係長/管理係/相談係/生活福祉第一係
/生活福祉第二係/生活福祉第三係/生活福祉第四係/生活福祉第五係
/生活福祉第六係/生活福祉第七係/生活福祉第八係
- 自立支援促進担当課長 ———— [自立支援促進担当係長/生活福祉第七係/生活福祉第八係](再掲)
- 糎谷・羽田生活福祉課 ———— 管理係/相談係/生活福祉第一係/生活福祉第二係/生活福祉第三係/生活福祉第四係
- 志茂田福祉センター ———— 管理係/機能訓練係
- 上台台障害者福祉会館 ———— 特定相談支援担当係長/管理係/身体障害者生活介護室/知的障害者生活介護室
/身体障害者作業室/知的障害者作業室/看護担当係長
- 障がい者総合サポートセンター ———— 支援調整担当係長/管理係
こども発達センターわかばの家
- 副参事(調整担当)
- 副参事(重症心身障害者通所事業担当)
- 副参事((社福)大田区社会福祉協議会)

健康政策部

- 健康医療政策課 ———— 健康政策担当係長/災害・地域医療担当係長

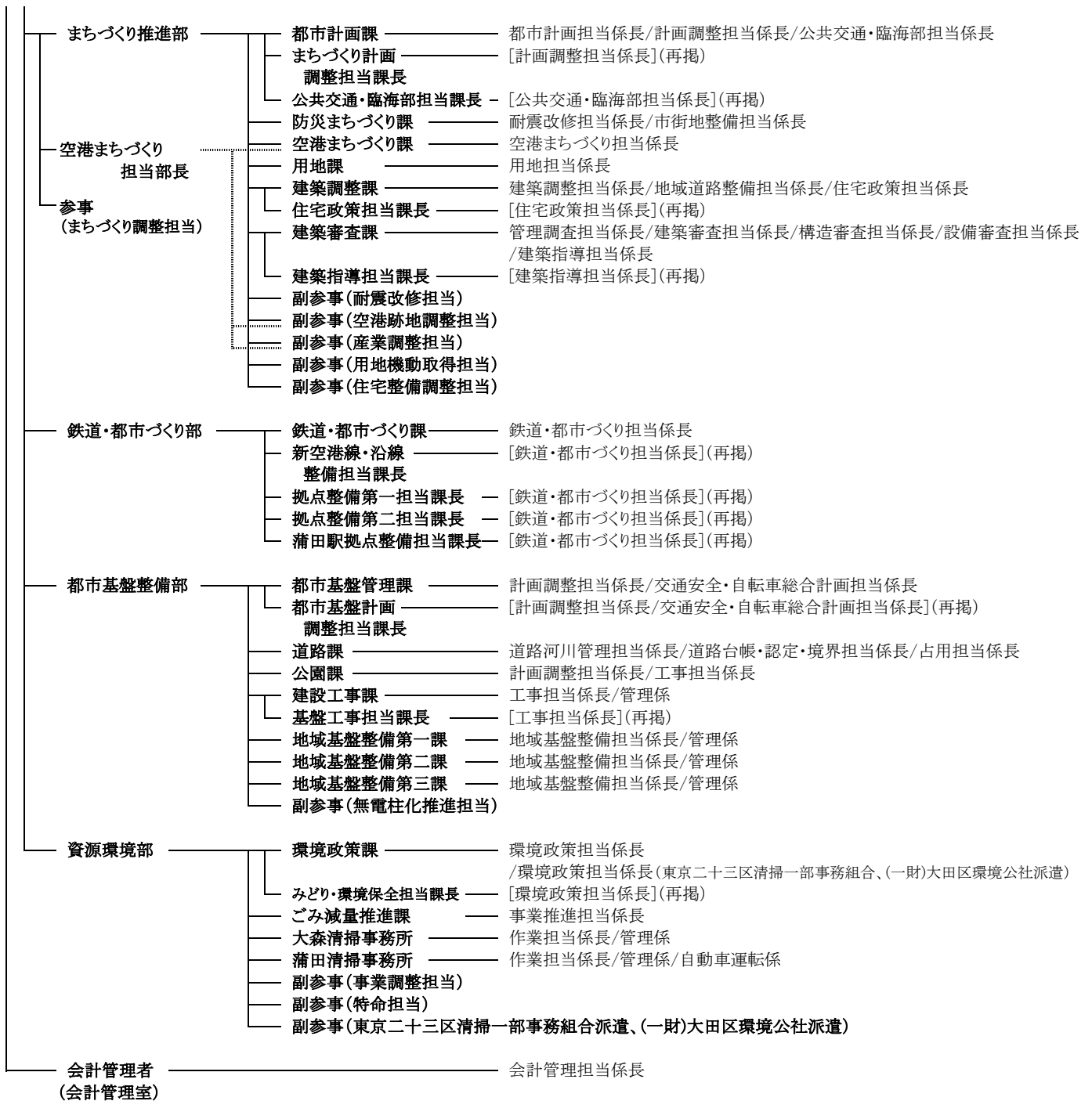
保健所

- 災害・地域医療担当課長 ———— [健康政策担当係長/災害・地域医療担当係長](再掲)
- 感染症対策課 ———— 感染症対策担当係長
- 生活衛生課 ———— 医薬担当係長/環境衛生担当係長/食品衛生担当係長/衛生検査担当係長/管理係
- 健康づくり課 ———— 健康づくり担当係長
- 大森地域健康課 ———— 業務係/健康事業係/歯科衛生担当係長/栄養担当係長
- 調布地域健康課 ———— 業務係/健康事業係/歯科衛生担当係長
- 蒲田地域健康課 ———— 業務係/健康事業係/歯科衛生担当係長/栄養担当係長
- 糎谷・羽田地域健康課 ———— 業務係/健康事業係
- 副参事(特命担当)

こども未来部

こども支援担当部長

- こども未来課 ———— こども政策調整担当係長/こども施設担当係長
- 子育て支援課 ———— 子育て支援担当係長/看護担当係長
児童館
- こども家庭担当課長 ———— [子育て支援担当係長](再掲)
- 子ども家庭支援センター ———— キッズな洗足池担当係長/キッズな蒲田担当係長/相談調整担当係長
/地域子育て推進係
- 子ども家庭総合支援センター開設準備室 ———— 開設準備担当係長
- 大森こども家庭センター ———— 出産・子育て応援担当係長/管理係
- 調布こども家庭センター ———— 出産・子育て応援担当係長/管理係
- 蒲田こども家庭センター ———— 出産・子育て応援担当係長/管理係
- 糎谷・羽田こども家庭センター ———— 出産・子育て応援担当係長/管理係
- 保育サービス課 ———— 保育政策担当係長/保育サービス基盤担当係長/保育指導担当係長
/保育職員担当係長/保育利用支援担当係長/管理係/栄養担当係長/看護担当係長
保育園/副園長/保育担当係長/栄養担当係長
- 保育サービス推進担当課長 ———— [保育サービス基盤担当係長](再掲)
- 副参事(こども政策調整担当)
- 副参事(若者支援担当)

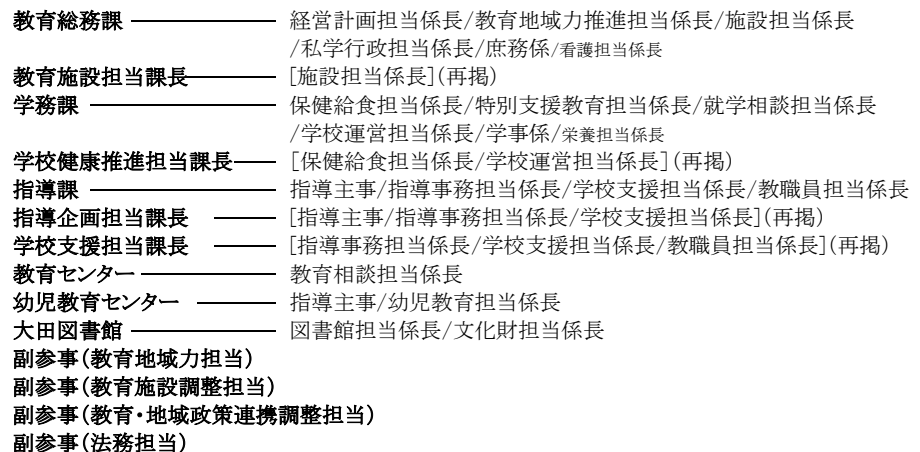


教育委員会

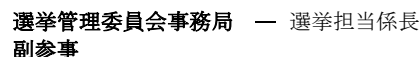
教育長

教育総務部

参事(教育施設担当)



選挙管理委員会



監査委員

監査事務局

監査担当係長

議会

議会事務局

次長

庶務調査担当係長/議事担当係長