

II 教育委員会

1 教育委員会制度

教育委員会は、教育に関する事務を処理するために、区長から独立して設置された執行機関である。委員会を構成する教育委員会委員は、区長が区議会の同意を得て任命し、委員定数は6名、任期は4年である。

なお、平成27年4月1日付けで教育委員会制度を規定する「地方教育行政の組織及び運営に関する法律」が一部改正された。改正内容は、教育長の任命・罷免について、首長が議会の同意を得て直接行うことなどであるが、現在の教育長の委員としての任期満了までは、現行の制度が適用される。

2 教育委員



尾形 威委員長



芳賀 淳委員
(委員長職務代理者)



横川 敏男委員



藤崎 雄三委員



鈴木 清子委員



津村 正純教育長

職名	氏名	任期	略歴
委員長	お 尾 形 たけし 威	自 H23. 12. 12 至 H27. 12. 11	元東京都教職員研修センター東京教師養成塾教授、元大田区立千鳥小学校校長
委員長職務代理者	は 芳 賀 じゅん 淳	自 H23. 12. 12 至 H27. 12. 11	弁護士・芳賀淳法律事務所、元日本弁護士連合会常務理事
委員	よ 横 川 とし お 敏 男	自 H25. 12. 22 至 H29. 12. 21	横川医院院長（内科医） 蒲田医師会副会長
委員	ふ 藤 崎 ゆう ぞう 雄 三	自 H25. 12. 22 至 H29. 12. 21	会社役員、洗足池小学校PTA会長、元大田区立小学校PTA連絡協議会会長
委員	す 鈴 木 きよ こ 木 清 子	自 H26. 10. 14 至 H30. 10. 13	法務省人権擁護委員、元大田区青少年対策羽田地区委員会会長、元大田区青少年委員
教育長	つ 津 村 まさ ずみ 正 純	自 H25. 12. 22 至 H29. 12. 21 教育長任期は H25. 12. 24 より	前大田区区長政策室長、元大田区経営管理部長、元大田区こども育成部子育て支援課長

平成27年6月1日現在

3 教育委員会の会議

会議には、定例会と臨時会がある。

定例会は、毎月1回開催される。臨時会は、必要のある都度、その事案を審議するため開催される。

会議では、教育に関する一般方針を定めるほか、予算要求原案を決定すること、区議会の議決を経るべき事案を決定すること、教育委員会規則及び訓令に関すること、教育長の任免に関すること、区立学校その他教育機関の設置・廃止に関すること等が、その議決の対象となる。

平成26年においては、次のような開催状況になっている。

(1) 回数 定例会 12回 臨時会 3回

会議名	1月	2月	3月	4月	5月	6月	7月	8月	9月	10月	11月	12月
定例会	22日	19日	27日	23日	28日	25日	23日	7日	24日	14日	19日	17日
臨時会			5日					8日			5日	

(2) 議案

条例案及び教育委員会規則関係等 16件
教育委員会人事関係 6件
予算関係 5件
方針決定・その他 17件
計 44件

(3) 教育委員協議会回数 23回

4 教育財政

(1) 平成27年度教育歳出予算の概要

平成27年度の教育予算は207億2,613万円で、大田区一般会計歳出予算に占める割合は8.3%となっている。大田区は平成27年4月1日付け組織改正により、文化・スポーツ等に係る事業を教育委員会から区長部局に移管した。これに伴い「社会教育費」「社会体育費」が廃止となった。

平成27年度教育予算額及び過去3年間の推移

(単位：千円)

款	項	27年度当初予算額 A	対前年増減額 C (A - B)	対前年増減率 C/B
教育費	教育総務費	7,684,391	2,845,965	58.82%
	小学校費	7,956,947	40,246	0.51%
	中学校費	4,900,304	1,051,422	27.32%
	校外施設費	184,487	△ 2,502,350	△ 93.13%
	社会教育費	0	△ 2,558,734	皆減
	社会体育費	0	△ 1,982,989	皆減
	合計	20,726,129	△ 3,106,440	△ 13.03%

(単位：千円)

款	項	26年度当初予算額 B	25年度当初予算額	24年度当初予算額
教育費	教育総務費	4,838,426	4,682,179	4,438,490
	小学校費	7,916,701	7,732,916	9,020,729
	中学校費	3,848,882	3,896,978	3,377,050
	校外施設費	2,686,837	189,561	202,214
	社会教育費	2,558,734	2,406,453	2,364,510
	社会体育費	1,982,989	1,913,130	1,941,817
	合計	23,832,569	20,821,217	21,344,810

(2) 平成27年度教育歳入予算の概要

(単位：千円)

款	項	27年度 当初予算	26年度 当初予算	対前年 増減額	増減率	27年度予算説明
	使用料及び手数料	16,086	58,890	△ 42,804	△ 72.68%	教育施設使用料等
	国庫支出金	547,531	237,760	309,771	130.29%	
	国庫負担金	89,950	0	89,950	皆増	幼稚園運営費負担金(新設)
	国庫補助金	449,581	237,760	211,821	89.09%	小中学校校舎改修等補助金 私立幼稚園就園奨励費等
	国庫委託金	8,000	0	8,000	皆増	発達障害児童に対する早期支援研究事業 (新設)
	都支出金	503,952	417,957	85,995	20.58%	
	都負担金	61,172	31,578	29,594	93.72%	水飲栓直結給水化モデル事業負担金 幼稚園運営費負担金(新設)
	都補助金	435,830	381,581	54,249	14.22%	緑の学び舎づくり事業補助金 私立幼稚園児保護者負担軽減補助金 学校支援地域本部事業補助金等
	都委託金	6,950	4,798	2,152	44.85%	教育推進・研究協力校事業費等
	寄附金	0	2	△ 2	皆減	
	諸収入	90,720	170,213	△ 79,493	△ 46.70%	施設利用者光熱水費等負担金 図書資料等複写コピー代等
	合計	1,158,289	884,822	273,467	30.91%	

(3) 教育委員会事務局各課別歳出予算

① 教育総務課

(単位：千円)

事業名	27年度 当初予算	26年度 当初予算	増減率 (%)	27年度予算説明
教育委員会経費	17,930	17,766	0.92%	会議開催回数増による増
職員人件費	40,167	53,511	△24.94%	組織改正による減
交通安全巡回指導事業	7,349	7,423	△1.00%	交通費の減による減
教育総務課事務費	14,113	11,669	20.94%	社会教育課移管分による増。「おおたの教育」カラー化による増、学校内敷地禁煙表示板の作成による増
私立幼稚園等保護者負担軽減事業	2,340,003	2,356,264	△0.69%	
就園奨励費補助	835,738	835,836	△0.01%	
保護者負担軽減補助	1,124,765	1,135,428	△0.94%	
入園料補助	379,500	385,000	△1.43%	園児数の減による減
私立幼稚園等振興事業	328,590	309,310	6.23%	補助単価増による増
私立幼稚園入所者支給給付費	179,901	0	皆増	「子ども・子育て支援法」に基づき、施設型給付に移行する幼稚園に運営費を給付するため増
外国人学校保護者補助	9,900	10,824	△8.54%	対象人数の減による減
外国人学校振興事業	1,000	1,000	0.00%	
私学行政事務費	2,978	3,006	△0.93%	
学校運営費	29,005	0	皆増	
学校管理費・校舎造修	1,665,186	1,253,324	32.86%	
小学校	917,797	749,125	22.52%	工事金額増による増
特別支援学校	3,504	4,727	△25.87%	工事件数減による減
中学校	743,885	499,472	48.93%	工事金額増による増
学校管理費・施設維持	489,973	498,974	△1.80%	
小学校	324,332	329,723	△1.64%	
中学校	165,641	169,251	△2.13%	
学校施設建設費	2,227,887	1,828,399	21.85%	
小・校舎の改築	835,504	1,149,472	△27.31%	改築工事竣工払い減少による減
小・給食室の増改修	148,662	10,290	1344.72%	梅田小全面改修による増
小・校庭整備	56,417	168,294	△66.48%	工事件数減による減
小・プールの改築	0	0	-	27年度該当工事なし
中・校舎の改築	1,039,373	260,085	299.63%	志茂田中仮校舎改築工事による増
中・給食室の増改修	140,239	9,389	1393.65%	矢口中全面改修工事による増
中・校庭整備	7,692	25,303	△69.60%	工事件数減による減
中・屋内運動場の改修	0	205,566	皆減	27年度該当工事なし
中・プールの改築	0	0	-	27年度該当工事なし
校内環境衛生設備の整備	90,645	5,825	1456.14%	
小学校	44,315	5,825	660.77%	大森第三小トイレ改修工事による増
中学校	46,330	-	-	大森東中トイレ改修工事による増
家庭・地域教育力向上	2,747	-	-	組織改正による新規計上
家庭・地域力向上支援事業	2,006	-	-	組織改正による新規計上
家庭教育学習会	741	-	-	組織改正による新規計上
学校支援地域本部事業	41,916	-	-	組織改正による新規計上
放課後子ども教室	343,331	-	-	組織改正による新規計上
団体育成	281	-	-	組織改正による新規計上
PTA研修会	281	-	-	組織改正による新規計上
学校施設の活用促進	15,536	-	-	組織改正による新規計上
地域開放	771	-	-	組織改正による新規計上
行事開放	2,919	-	-	組織改正による新規計上
校庭等開放	5,536	-	-	組織改正による新規計上
スポーツ開放	6,310	-	-	組織改正による新規計上
教育総務課計	7,848,438	6,357,295	23.46%	

② 学務課

(単位：千円)

事業名	27年度 当初予算	26年度 当初予算	増減率	27年度予算説明
学務課事務費	6,126	5,867	4.41%	
学事システム運用	48,614	6,440	654.88%	学事システムリプレイス
教科用システム等運用	250,119	224,808	11.26%	ICT活用推進モデル校(小・中各1校)
特別支援学級管理運営	72,454	58,034	24.85%	特別支援教室モデル校(小学校9校)
小学校	48,069	37,463	28.31%	延べ32校 77学級(うち通級 38)
中学校	24,385	20,571	18.54%	延べ13校 37学級(うち通級 10)
宿泊を伴う校外授業	137,631	87,420	57.44%	
小学校	92,056	59,704	54.19%	移動教室5、6年生
中学校	45,575	27,716	64.44%	移動教室1年生、修学旅行3年生
学校運営費	2,446,569	2,268,136	7.87%	
小学校	1,575,922	1,435,957	9.75%	59校 919 学級
特別支援学校	48,639	49,248	△1.24%	1校 4 学級
中学校	822,008	782,931	4.99%	28校 328 学級
交通安全帽支給	2,288	2,153	6.27%	新小学校一年生に配布
就学援助費	850,419	903,532	△5.88%	
小学校	411,769	444,523	△7.37%	給食費、学用品費、医療費等補助
中学校	438,650	459,009	△4.44%	給食費、学用品費、医療費等補助
特別支援教育就学奨励費	6,604	6,737	△1.97%	
小学校	2,610	2,625	△0.57%	
中学校	3,994	4,112	△2.87%	
校外施設管理費	174,887	171,143	2.19%	
管理運営費(伊豆高原)	86,288	80,495	7.20%	小学校児童移動教室等
管理運営費(野辺山)	76,333	78,330	△2.55%	中学校生徒移動教室等
管理運営費(とうぶ)	12,266	12,318	△0.42%	小学校児童移動教室等
学校保健関係費	451,662	445,559	1.37%	
小学校	291,472	286,773	1.64%	定期健康診断の実施等
特別支援学校	28,580	28,205	1.33%	非常勤看護師の雇用等
中学校	131,610	130,581	0.79%	定期健康診断の実施等
学校給食関係費	2,169,469	2,096,617	3.47%	
小学校	1,490,948	1,418,517	5.11%	民間委託55校
中学校	678,521	678,100	0.06%	民間委託全校
校外施設費	0	2,506,094	△100.00%	
学務課計	6,616,842	8,782,540	△24.66%	

③ 指導課

(単位：千円)

事業名	27年度 当初予算	26年度 当初予算	増減率	27年度予算説明
指導・調査研究	139,388	101,006	38.00%	
生活指導対策	576	577	△0.17%	人権冊子の購読
青少年健全育成対策	50	50		
生活規範意識を高める教育	0	229	皆減	おおたの子どもポスター隔年作成
国語教育の推進	1,936	2,010	△3.68%	小-漢字検定、作文指導資料
外国人による英語指導	93,055	68,832	35.19%	・小学校低学年への指導拡大 ・小5対象イングリッシュキャンプの実施
外国人、帰国児童・生徒日本語特別指導	27,586	21,130	30.55%	必要校へ派遣、指導時間60時間
各種調査委員会等	797	776	2.71%	中学校教科用図書採択に係る調査委員会設置
メンタルヘルスチェックの実施	7,388	7,402	△0.19%	小4～6、中1～3 実施年2回
発達障害児童に対する早期支援研究	8,000	0	皆増	指定校及び協力校による、小学校における発達障害児への早期支援研究
小・中学校連合行事	14,681	14,174	3.58%	小中音楽鑑賞教室、中区陸等
体力向上推進事業	5,454	2,386	128.58%	小学校モデル校における、低学年への体育指導補助員の派遣
理科教育の推進	11,771	11,351	3.70%	
おもしろ理科教室	9,004	9,000	0.04%	小学校5,6年対象
おおたサイエンススクール	782	632	23.73%	東工大との研究事業（最終年度）
おおた・東工大サイエンスフェスタ	1,304	1,034	26.11%	夏期 理科実験教室 東工大（5年目）
理科教育コンテンツの作成	681	685	△0.58%	東工大連携WS コンテンツ作成
生活指導支援員の配置	12,475	12,215	2.13%	
学力向上授業の充実	144,895	143,846	0.73%	
基礎学力の定着	111,702	110,720	0.89%	学習(補習)指導等講師、習熟度別指導講師
学習効果測定	33,193	33,126	0.20%	小学校4年～中学3年対象
教科領域研究奨励校	15,178	12,274	23.66%	オリンピック教育推進校7校へ拡大
学習・指導資料作成	13,182	35,729	△63.11%	道徳副読本購入予算削減
大田区教育研究会補助	11,577	11,577		
中学生の海外派遣	31,512	29,604	6.45%	中学2年生56名、派遣教員等8名 アメリカ・ドイツ
総合的な学習の時間等	65,750	15,409	326.70%	総合的な学習の時間等、ものづくり学習フォーラム 部活動外部指導員関係予算の移管
中学生の職場体験	1,881	1,974	△4.71%	
教員研修	12,047	11,562	4.19%	
各種専門研修	10,003	9,716	2.95%	各種教員向け研修の実施
英語教員国際化促進事業	2,044	1,846	10.73%	小学校及び中学校教員への外国語活動研修の実施
教職員健康診断	60,702	58,943	2.98%	教職員等の健康診断経費等
学校職員被服貸与	862	903	△4.54%	都費学校職員用貸与被服
労働安全衛生管理体制整備	0	0		事業内容の見直し
指導課事務費	45,927	37,558	22.28%	非常勤講師、臨時職員、育休代替、その他事務費等
学校職員関係費	3,305	3,209	2.99%	
学校安全衛生委員会	428	472	△9.32%	
学校施設・環境維持	2,570	2,415	6.42%	

事業名	27年度 当初予算	26年度 当初予算	増減率	27年度予算説明
学校職員研修	307	322	△4.66%	
公務災害事務	1,361	1,651	△17.57%	
学校特別支援員の配置	57,677	55,635	3.67%	小中の通常学級に派遣
夏季水泳教室支援事業	8,689	8,789	△1.14%	
学校運営システム運用管理	266,481	266,352	0.05%	
学校管理委託費等	796,396	708,717	12.37%	建物管理業務委託等
小学校	414,699	386,549	7.28%	清掃業務委託経費の増
小・特別支援学級管理運営	140,933	119,618		介添員の派遣
中学校	175,029	142,379		清掃業務委託経費の増
中・特別支援学級管理運営	65,735	60,171		介添員の派遣
学校事務費等	97,682	97,144	0.55%	
小・事務費	65,932	66,004	△0.11%	非常勤・臨時職員の賃金、旅費
特支・事務費	45	71	△36.62%	旅費の減
中・事務費	31,705	31,069	2.05%	非常勤・臨時職員の賃金、旅費
学校給食関係費	150,606	135,315	11.30%	非常勤栄養士報酬等
小学校	99,454	84,407	17.83%	非常勤栄養士27名
中学校	51,152	50,908	0.48%	非常勤栄養士14名
指 導 課 計	1,969,479	1,777,323	10.81%	

④ 教育センター

(単位：千円)

事業名	27年度 当初予算	26年度 当初予算	増減率	27年度予算説明
教育相談・資料調査	145,482	131,736	10.43%	学習指導講師の雇用 教育相談員（適応指導教室）の雇用
科学教育振興	668	654	2.14%	バスの借上代金の増分
管理運営費	16,868	40,918	△58.78%	適応指導教室の新設・移転先の工事請 負費の減
教育センター 計	163,018	173,308	△5.94%	

⑤ 幼児教育センター

(単位：千円)

事業名	27年度 当初予算	26年度 当初予算	増減率	27年度予算説明
幼児教育センター運営費	7,594	7,578	0.21%	非常勤職員の報酬及び社会保険料の増
幼児教育振興プログラム施策の推進	1,430	1,129	26.66%	冊子「（仮称）幼児教育実践プログラム」 の作成・発行
幼児教育機関連絡協議会の運営	24	27	-11.11%	幼児教育機関連絡協議会事務費の減
幼児教育センター 計	9,048	8,734	3.60%	

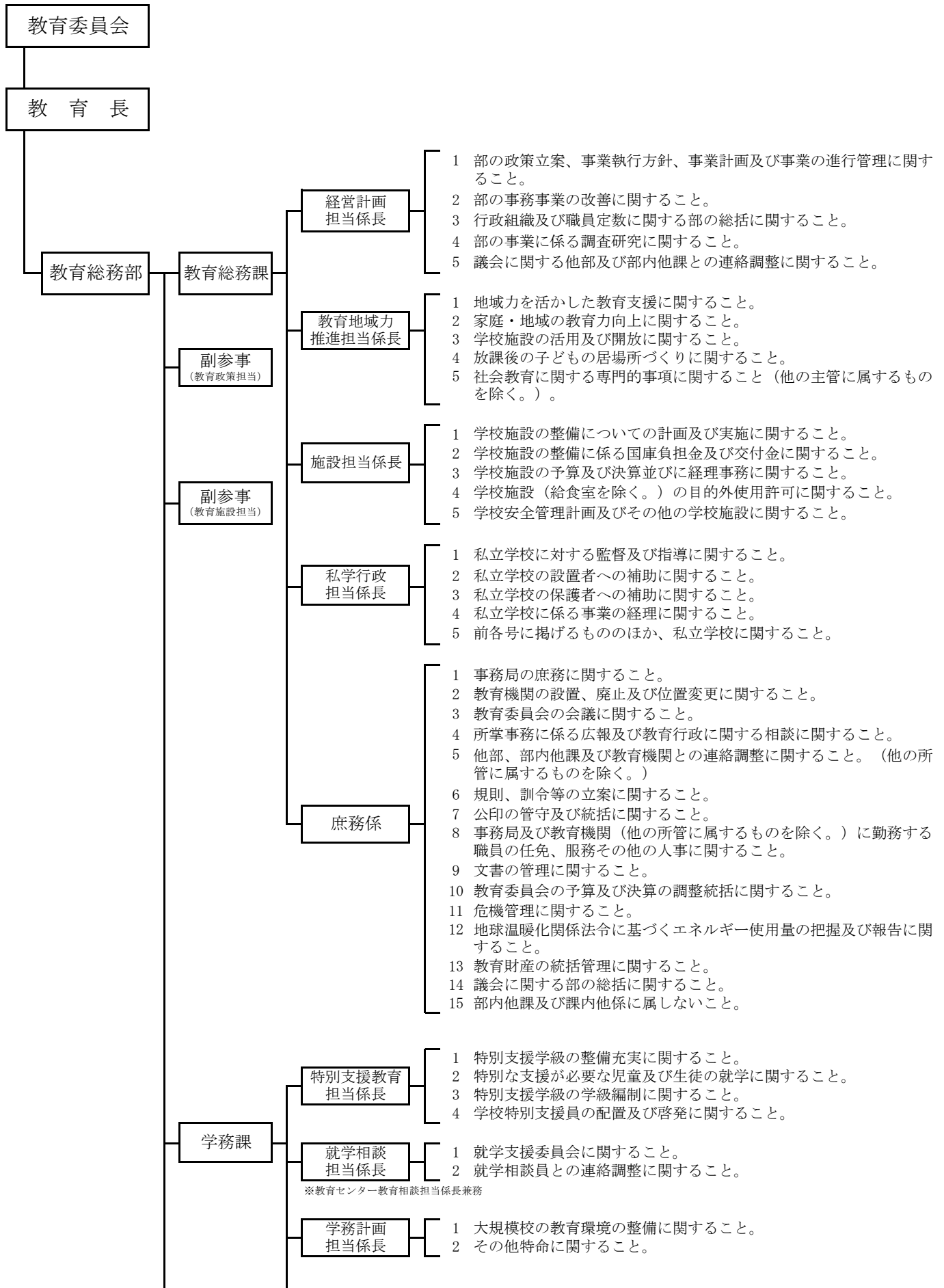
⑥ 大田図書館

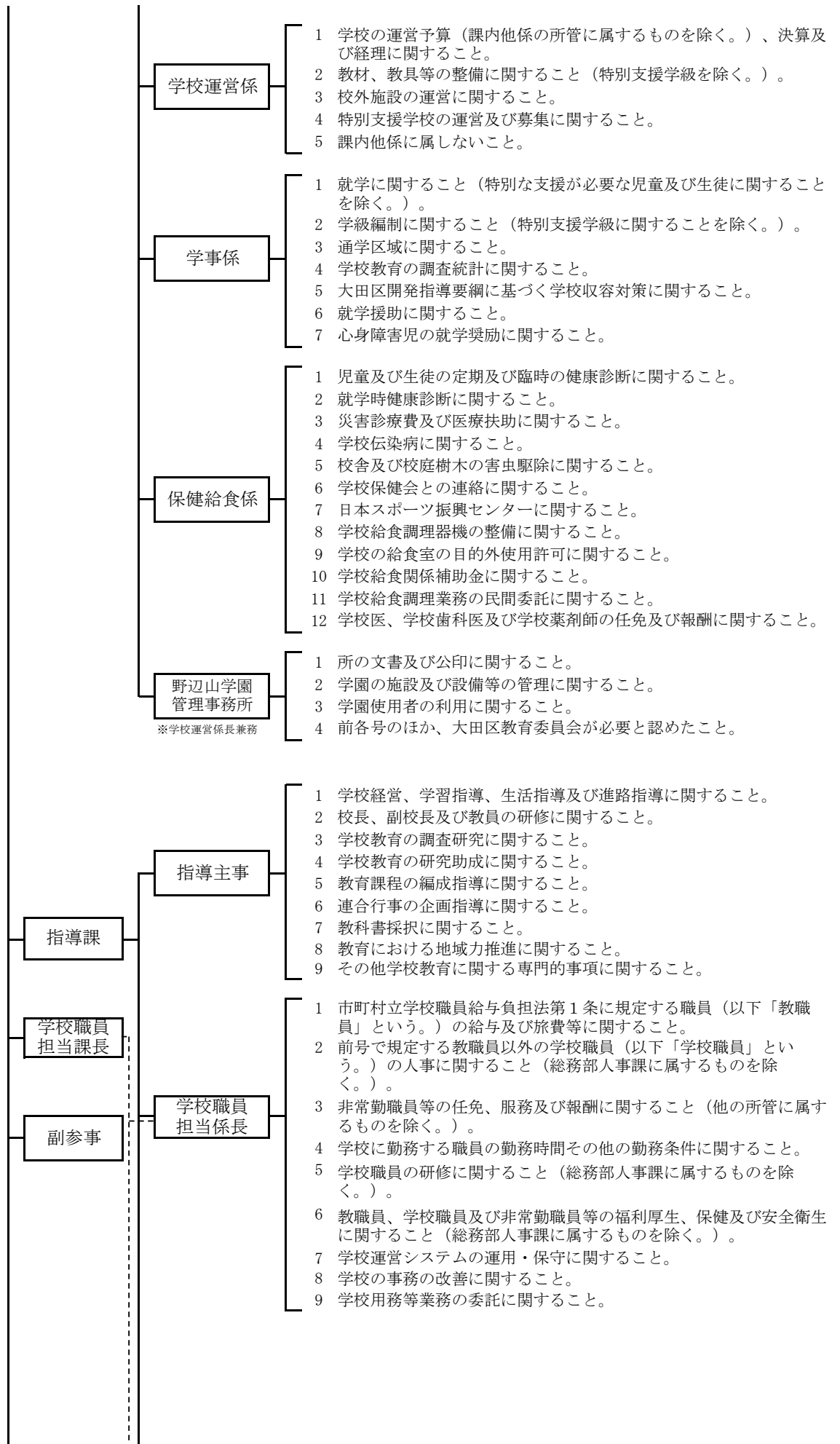
(単位：千円)

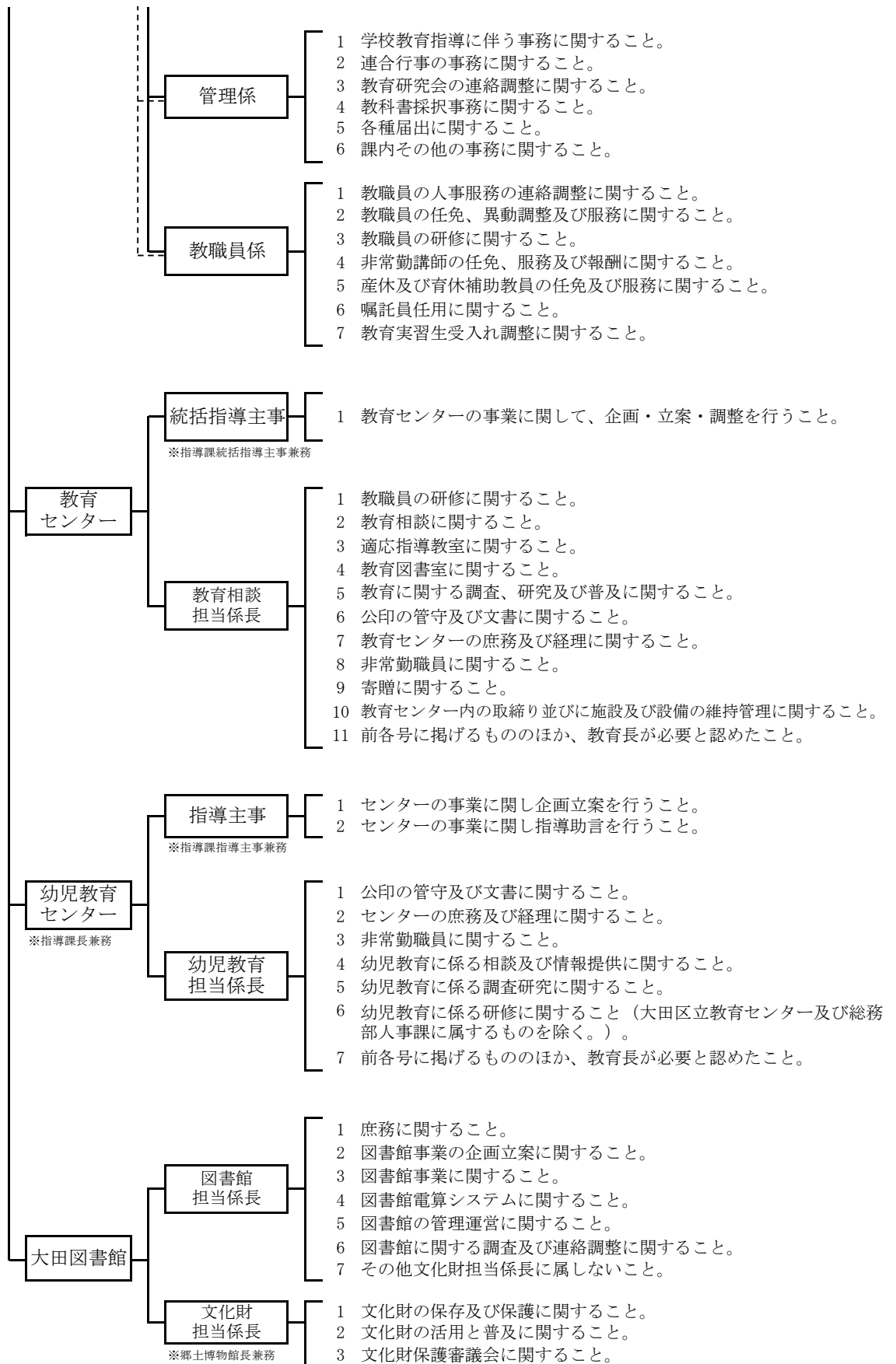
事業名	27年度 当初予算	26年度 当初予算	増減率	27年度予算説明
事務局費	13,396	23,085	△41.97%	
文化財保護	13,396	23,085	△41.97%	大田区の文化財第41集の作成等
図書館費	1,783,064	1,737,781	2.61%	
図書館事業費	241,882	246,352	△1.81%	資料費
図書館電算システム	87,627	88,981	△1.52%	公衆無線LANアクセスポイントの設置
図書館管理運営費	1,453,555	1,402,448	3.64%	下丸子図書館耐震補強等施設改修工事費、指定管理費
図書館建設費	46,988	0	100.00%	
図書館の改築	46,988	0	100.00%	六郷図書館仮施設改修工事費
大田図書館 計	1,843,448	1,760,866	4.69%	

5 教育委員会組織（各係の主な業務）

(1) 事務局事務分掌







(2) 事務局職員配置 (平成27年5月1日現在)

① 組織・職種別職員配置数

部局	所属	係	総数	一般業務・ 一般業務	社会教育	保育士	建築技術	機械技術	電気技術	学芸員	栄養士	警備	作業I	調理	用務	指導主事	再任用・ 再雇用		
26年度			191 (20) ⑤	128 (13)	2	1	1	1	4	2	2	0	5 (2)	0 (2)	5 (1)	6(2)⑤	34		
27年度			150 (16) ⑤	101 (6)	2	1	2	2	4	0 (1)	2	0	6 (2)	0 (1)	3 (2)	6(3)⑤	21(1)		
教育総務部	部長		1	1															
	学校職員担当課長		1	1															
	副参事		3	2													1		
	教育総務課	課長		1	1														
		経営計画		1	1														
		教育地域力推進		14	8	2													4
		施設		14	6		2	2	4										
		私学行政		3	3														
		庶務係		9	9														
		42																	
	学務課	課長		1	1														
		特別支援教育		3	2														1
		就学相談		(2)	(2)														
		学務計画担当		2	2														
		学校運営係		12	11														1
		学事係		8	8														
		保健給食係		8	6							2							
		(技能長)		(1)											(1)				
	34			(2)	(2)														
	指導課	課長		1													1		
		指導主事(統括含む)		4 ⑤													4 ⑤		
		学校職員		24	12									6		3			3
		(技能長)		(4)										(2)	(2)				
		管理係		7	4														3
	44			8	8														
	ン教育 ターセ	所長		1	1														
統括指導主事		(1)													(1)				
教育相談		4	2														2		
夕育幼 一セン教	所長		(1)													(1)			
	指導主事		(1)													(1)			
	幼児教育		7	2	1													4	
図大田 書館	館長		1	1															
	図書館		12	9														3	
	文化財		(4)	(2)							(1)							(1)	

【注】()は兼務若しくは再掲者数、○内数字は都費職員で外数。また、所属名の後の数字は所属配置数。
 なお、幼児教育センター所長は指導課長が兼務する。

平成27年度の職員配置数の減員は、平成27年4月1日付け組織改正による、社会教育課及び郷土博物館の廃止、及び学務課における伊豆高原学園の整備に伴う担当係長ポストの廃止及び指定管理者制度の導入によるものです。

(3) 教職員数

① 総括表（平成27年5月1日現在）

	教 職 員								
	校長	副校長	兼務 舎監	教諭	養護教諭	寄宿舍 指導員	事務	栄養士	計
小学校	59	59	--	1,264	60	--	59	28	1,529
	【6】	【1】		【43】 <18>	【1】		【10】	【3】	【64】 <18>
中学校	28	29	--	588	28	--	28	15	716
	【2】			【24】 <4>	【2】		【3】	【2】	【33】 <4>
特別 支援 学校	1	1		6	1	11	1	1	22
			(1)	【1】					(1) 【1】
合計	88	89		1,858	89	11	88	44	2,267
	【8】	【1】	(1)	【68】 <22>	【3】		【13】	【5】	(1) 【98】 <22>

注：（ ）は兼務で再掲 【 】は再任用職員で再掲 < >は在外教育施設派遣及び休職者等で再掲

	学 校 職 員							合計
	事務	看護師	調理	用務	作業Ⅰ	警備	計	
小学校	--	--	16	141	15	36	208	1,737
				【84】		【23】	【107】	
中学校	--	--	--	51	11	8	70	786
				【33】 <1>		【4】	【37】 <1>	
特別 支援 学校	1	1	2	2	--	--	6	28
				【1】			【1】	
合計	1	1	18	194	26	44	284	2,551
				【118】 <1>		【27】	【145】 <1>	

注：（ ）は兼務で再掲 【 】は再任用短時間勤務職員で再掲 < >は休職者等で再掲

※合計は、教職員・学校職員の実人員数。

② 小学校教職員数（平成27年5月1日現在）

番号	小学校名	教 職 員							学 校 職 員						合計	
		校長	副校長	教諭	養護教諭	事務	栄養士	計	事務	調理	用務	作業I	警備	計		
1	大森第四	1	1	23 [2]	1	1	1	28 [2]			3 [2]			3 [2]	31 [4]	
2	中 富	1	1	14 <1>	1	1 [1]		18 [1] <1>		4	1 [1]	1		6 [1]	24 [2] <1>	
3	大森第一	1	1	21 [1]	1	1		25 [1]			4 [2]		2	6 [2]	31 [3]	
4	開 桜	1	1	23	1	1 [1]	1	28 [1]			3 [2]			3 [2]	31 [3]	
5	大森第三	1	1	19 <1>	1	1		23 <1>			3 [2]		3 [2]	6 [4]	29 [4] <1>	
6	大森第五	1 [1]	1	17 [1]	1	1	1 [1]	22 [3]			3 [2]			3 [2]	25 [5]	
7	大 森 東	1	1	12	1	1		16		4	2 [1]			6 [1]	22 [1]	
8	入新井第五	1	1	16 <1>	1	1 [1]	1 [1]	21 [2] <1>			2			2	23 [2] <1>	
9	入新井第一	1	1	30 <1>	1 [1]	1		34 [1] <1>			2 [2]	1	3 [2]	6 [4]	40 [5] <1>	
10	山 王	1	1	25	1	1	1	30			5 [1]			5 [1]	35 [1]	
11	馬 込	1	1	21	1	1	1	26						0	26	
12	馬込第二	1	1	20	1	1 [1]	1	25 [1]			2 [1]		3 [2]	5 [3]	30 [4]	
13	馬込第三	1	1	28 [2]	1	1	1	33 [2]						0	33 [2]	
14	梅 田	1	1	31 <1>	1	1		35 <1>						0	35 <1>	
15	池 上	1	1	24	1	1	1	29						0	29	
16	池上第二	1	1	19	1	1	1	24			3 [1]			3 [1]	27 [1]	
17	徳 持	1	1	23 [2]	1	1		27 [2]			2 [1]	1		3 [1]	30 [3]	
18	入新井第二	1	1	27 [2]	1	1	1	32 [2]			3 [2]			3 [2]	35 [4]	
19	入新井第四	1	1	17 [1]	1	1	1	22 [1]			2 [1]		2	4 [1]	26 [2]	
20	東調布第一	1	1	28 [1]	1	1		32 [1]			2		3 [2]	5 [2]	37 [3]	
21	田園調布	1	1	25 [1]	1	1 [1]		29 [2]			2 [2]	1	3 [3]	6 [5]	35 [7]	
22	調布大塚	1 [1]	1	15 [1]	1	1		19 [2]		4	3 [2]			7 [2]	26 [4]	
23	東調布第三	1 [1]	1	21 [1]	1	1	1	26 [2]			3 [3]			3 [3]	29 [5]	
24	嶺 町	1	1	31 [2]	1	1	1	36 [2]			4 [3]		2 [1]	6 [4]	42 [6]	
25	千 鳥	1	1	17	1	1		21			2 [1]		3 [2]	5 [3]	26 [3]	
26	久 原	1	1	29 [1]	1	1	1	34 [1]			3 [2]	1	2 [1]	6 [3]	40 [4]	
27	松 仙	1	1	28 [1]	1	1	1	33 [1]			4 [2]			4 [2]	37 [3]	
28	池 雪	1	1	34 [3]	2	1	1	40 [3]			3 [1]	1		4 [1]	44 [4]	
29	小 池	1	1	29	1	1	1	34			4 [3]			4 [3]	38 [3]	
30	雪 谷	1 [1]	1	29 [1] <1>	1	1		33 [2] <1>			4 [3]			4 [3]	37 [5] <1>	
31	洗足池	1	1	14	1	1 [1]	1	19 [1]			2 [1]		2	4 [1]	23 [2]	
32	赤 松	1	1	18	1	1		22			3 [2]			3 [2]	25 [2]	
33	清 水 窪	1	1	12 [1]	1	1		16 [1]		4	1 [1]	1		6 [1]	22 [2]	
34	糞 谷	1	1	25	1	1		29			3 [2]			3 [2]	32 [2]	
35	東糞谷	1	1	20	1	1		24			3 [2]			3 [2]	27 [2]	
36	北糞谷	1	1	18	1	1		22			1	1		2	24	
37	羽 田	1	1	15 [2]	1	1		19 [2]			2 [1]			2 [1]	21 [3]	
38	都 南	1	1	17 [1] <1>	1	1		21 [1] <1>			3 [2]			3 [2]	24 [3] <1>	
39	萩 中	1 [1]	1	16 [1] <1>	1	1	1	21 [2] <1>			2 [1]			2 [1]	23 [3] <1>	
40	中萩中	1	1 [1]	26 <1>	1	1		30 [1] <1>			2 [1]	1		3 [1]	33 [2] <1>	
41	出 雲	1	1	24 <1>	1	1		28 <1>			1 [1]	1		2 [1]	30 [1] <1>	
42	六 郷	1	1	18 [2]	1	1		22 [2]			2 [2]	1		3 [2]	25 [4]	
43	西六郷	1	1	20 [1] <1>	1	1	1 [1]	25 [2] <1>			3 [1]			3 [1]	28 [3] <1>	
44	高 畑	1	1	26 [2] <1>	1	1		30 [2] <1>			3 [2]			3 [2]	33 [4] <1>	
45	仲六郷	1	1	17 [1] <1>	1	1		21 [1] <1>			4 [3]			4 [3]	25 [4] <1>	
46	志茂田	1	1	22 [1]	1	1	1	27 [1]			1	1		2	29 [1]	
47	東六郷	1	1	16 <1>	1	1		20 <1>			3 [2]			3 [2]	23 [2] <1>	
48	南六郷	1	1	16 <1>	1	1	1	21 <1>			2 [1]			2 [1]	23 [1] <1>	
49	矢 口	1	1	25 [1] <2>	1	1		29 [1] <2>			3 [2]			3 [2]	32 [3] <2>	
50	矢口西	1	1	27	1	1	1	32			4 [3]			4 [3]	36 [3]	
51	多摩川	1	1	26 [1]	1	1		30 [1]			2 [2]	1		3 [2]	33 [3]	
52	相 生	1	1	15 [1]	1	1 [1]		19 [2]			2 [1]		3 [3]	5 [4]	24 [6]	
53	矢口東	1 [1]	1	19 [1]	1	1 [1]		23 [3]			1 [1]	1	2 [2]	4 [3]	27 [6]	
54	おなづか	1	1	16 [1]	1	1		20 [1]			2 [2]			2 [2]	22 [3]	
55	道 塚	1	1	26 [1] <1>	1	1	1	31 [1] <1>			3 [2]			3 [2]	34 [3] <1>	
56	蒲 田	1	1	26 [1]	1	1		30 [1]			2 [1]	1		3 [1]	33 [2]	
57	南 蒲	1	1	19	1	1 [1]	1	24 [1]			2			2	26 [1]	
58	新 宿	1	1	16 [1]	1	1	1	21 [1]			3 [2]		3 [3]	6 [5]	27 [6]	
59	東 蒲	1	1	13	1	1 [1]	1	18 [1]			2			2	20 [1]	
	合 計	59 [6]	59 [1]	1264 [43] <18>	60 [1]	59 [10]	28 [3]	1529 [64] <18>	0	16	141 [84]	15	36 [23]	208 [107]	1,737 [171] <18>	

※[]は再任用職員で再掲 < >は在外教育施設派遣及び休職者等で再掲

※山王小及び田園調布小の教諭数は、栄養教諭1名を含む。

③ 館山さざなみ学校教職員数（平成27年5月1日現在）

番号	校名	教 職 員								学 校 職 員					合計	
		校長	副校長	教諭	兼務舎監	養護教諭	寄宿舎指導員	事務	栄養士	計	事務	看護師	調理	用務		計
1	館山	1	1	6 [1]	(1)	1	11	1	1	22 (1) [1]	1	1	2	2 [1]	6 [1]	28

※()は兼務で再掲 []は再任用職員で再掲 < >は在外教育施設派遣及び休職者等で再掲

④ 中学校教職員数（平成27年5月1日現在）

番号	中学校名	教 職 員							学 校 職 員					合計
		校長	副校長	教諭	養護教諭	事務	栄養士	計	事務	用務	作業I	警備	計	
1	大森第一	1	1	17	1	1		21	2 [1]			2 [1]	23 [1]	
2	大森東	1	1	21	1	1		25	2 [1]			2 [1]	27 [1]	
3	大森第二	1	1	23	1	1 [1]	1	28 [1]	2 [1]			2 [1]	30 [2]	
4	大森第八	1	1	26 [2]	1	1	1	31 [2]	2 [2]	1		3 [2]	34 [4]	
5	馬込	1	1	19 [3]	1	1	1	24 [3]				0	24 [3]	
6	馬込東	1	1	12	1	1		16				0	16	
7	貝塚	1	1	23 [1]	1	1	1 [1]	28 [2]				0	28 [2]	
8	大森第四	1 [1]	1	21	1	1		25 [1]				0	25 [1]	
9	大森第三	1	1	22 [1] <1>	1	1	1	27 [1] <1>	2 [2]	1		3 [2]	30 [3] <1>	
10	東調布	1 [1]	1	27	1	1	1	32 [1]	2 [2]	1		3 [2]	35 [3]	
11	田園調布	1	1	12	1 [1]	1		16 [1]	2 [1]			2 [1]	18 [2]	
12	大森第七	1	1	23 [1]	1	1	1	28 [1]	3 [3]			3 [3]	31 [4]	
13	雪谷	1	1	20	1	1 [1]		24 [1]	3 [1]		3 [2]	6 [3]	30 [4]	
14	大森第十	1	1	19	1	1	1	24	2 [1]		2	4 [1]	28 [1]	
15	大森第六	1	1	18	1	1	1	23	2 [1]	1		3 [1]	26 [1]	
16	石川台	1	1	11	1	1 [1]		15 [1]	2			2	17 [1]	
17	羽田	1	1	20 [1]	1	1	1 [1]	25 [2]	2 [1]			2 [1]	27 [3]	
18	糞谷	1	2	28 [2]	1 [1]	1	1	34 [3]	2 [2]	1		3 [2]	37 [5]	
19	出雲	1	1	21 [1] <1>	1	1	1	26 [1] <1>	3 [2]	1		4 [2]	30 [3] <1>	
20	六郷	1	1	21 [1]	1	1		25 [1]	2			2	27 [1]	
21	志茂田	1	1	25 [2]	1	1		29 [2]	2 [2]	1		3 [2]	32 [4]	
22	南六郷	1	1	32 [3] <1>	1	1	1	37 [3] <1>	3 [2]			3 [2]	40 [5] <1>	
23	矢口	1	1	22 [1]	1	1	1	27 [1]	1 [1]	1		2 [1]	29 [2]	
24	御園	1	1	25 [2]	1	1		29 [2]	2 [2]	1		3 [2]	32 [4]	
25	蓮沼	1	1	24	1	1	1	29	1 [1]	1		2 [1]	31 [1]	
26	安方	1	1	17 [1]	1	1		21 [1]	1 [1]	1	3 [2]	5 [3]	26 [4]	
27	東蒲	1	1	21 [1] <1>	1	1		25 [1] <1>	4 [2] <1>			4 [2] <1>	29 [3] <2>	
28	蒲田	1	1	18 [1]	1	1		22 [1]	2 [1]			2 [1]	24 [2]	
	合計	28 [2]	29	588 [24] <4>	28 [2]	28 [3]	15 [2]	716 [33] <4>	0	51 [33] <1>	11	8 [4]	70 [37] <1>	786 [70] <5>

※[]は再任用職員で再掲 < >は在外教育施設派遣及び休職者等で再掲

6 教育委員会の広報・広聴

(1) 広 報

① おおたの教育

- ア 発行回数 年4回発行
イ 配布部数 各44,000部
ウ 配布対象 区立小学校・中学校の保護者、区施設窓口等
エ 規 格 タブロイド版4ページ

号数	発行日	主 な 記 事
第119号	4/1	<input type="checkbox"/> 委員長所信表明 <input type="checkbox"/> 平成26年度教育予算のあらまし
第120号	7/1	<input type="checkbox"/> おおた教育振興プラン2014 <input type="checkbox"/> おおたスポーツ健康フェスタ
第121号	10/1	<input type="checkbox"/> 教育委員会制度の変更 <input type="checkbox"/> 国際社会で活躍する人材の育成
第122号	1/1	<input type="checkbox"/> 大田区いじめ防止基本方針の策定 <input type="checkbox"/> 全国学力・学習状況調査の結果

② ホームページ

<http://www.city.ota.tokyo.jp/kyouiku>

教育委員会のホームページを設け、教育情報を公開している。
ホームページでは、学校に関する手続、学校一覧、資料などが閲覧できる。

(2) 広 聴

① 教育行政相談

- ・目 的 地方教育行政の組織及び運営に関する法律に基づき相談窓口を設けている。
- ・受付窓口 教育総務部教育総務課