

## II 教育委員会

### 1 教育委員会制度

教育委員会は、教育に関する事務を処理するために、区長から独立して設置された執行機関である。委員会を構成する教育長及び教育委員は、区長が区議会の同意を得て任命する。教育長の任期は3年、委員の任期は4年となっている。

また、教育長は、教育委員会の会務を総理し、教育委員会を代表する。

### 2 教育委員

令和3年6月1日現在



小黒 仁史 教育長



三留 利夫 委員  
(教育長職務代理者)



弘瀬 知江子 委員



高橋 幸子 委員



深澤 佳己 委員



北内 英章 委員

職名	氏名	任期	略歴
教育長	小黒 仁史	自 R2. 12. 22 至 R5. 12. 21	元東京福祉大学教育学部特任教授、元大田区教育委員会事務局教育総務部指導課長、元大田区立入新井第一小学校長
教育長職務代理者	三留 利夫	自 H29. 12. 12 至 R3. 12. 11	元大田区教育委員会教育アドバイザー、元大田区立山王小学校長、元大田区立田園調布小学校長
委員	弘瀬 知江子	自 R2. 12. 22 至 R6. 12. 21	名和医院院長（内科医）、大田区立大森第五小学校医、元大森医師会副会長
委員	高橋 幸子	自 H30. 10. 14 至 R4. 10. 13	大田区民生委員・児童委員、元大田区青少年対策糞谷地区委員会会長
委員	深澤 佳己	自 H30. 12. 12 至 R4. 12. 11	弁護士・深澤法律事務所、東京都建築紛争調停委員会委員、財団法人品川区国際友好協会評議員選定委員会委員
委員	北内 英章	自 R1. 12. 22 至 R5. 12. 21	元調布地区小学校 PTA 連絡協議会顧問、元大田区立小学校 PTA 連絡協議会副会長、元大田区立田園調布小学校 PTA 会長

※地方教育行政の組織及び運営に関する法律の一部を改正する法律（平成27年4月1日施行）における経過措置のため、平成31年3月31日までに任命された委員の任期については、任期満了の期日が特

定の年に偏ることのないよう1年以上4年以内で区長が定めた。

### 3 教育委員会の会議

会議には、定例会と臨時会がある。

定例会は毎月1回開催される。臨時会は必要のある都度、その事案を審議するため開催される。

会議では、教育に関する一般方針を定めるほか、区議会の議決を経るべき事案を決定すること、教育委員会規則及び訓令に関すること、区立学校その他教育機関の設置・廃止に関すること等が、その議決の対象となる。

令和2年においては、次のような開催状況になっている。

#### (1) 回数 定例会 11回 臨時会 2回

会議名	1月	2月	3月	4月	5月	6月	7月	8月	9月	10月	11月	12月
定例会	22日	13日	26日	中止	28日	29日	21日	11日	17日	19日	30日	23日
臨時会			2日					12日				

#### (2) 議案

条例案及び教育委員会規則関係等 25件  
 方針決定・その他 30件 計 55件

#### (3) 教育委員会協議会回数 21回

### 4 教育委員会の広報・広聴

#### (1) 広報

##### ① おおたの教育

ア 発行回数 年4回発行  
 イ 配布部数 各44,000部  
 ウ 配布対象 区立小学校・中学校の保護者、区施設窓口等  
 エ 規格 タブロイド版4ページ(第144号は2ページ)

号数	発行日	主な記事
第143号	4/1	◆ 教育予算の概要 ◆ 小・中学生駅伝結果
第144号	8/1	◆ コロナウイルス禍をこえて、新たな教育の創出を
第145号	10/1	◆ コロナウイルスを乗り越えるため、様々な取組が始まりました
第146号	1/1	◆ 「おおたのICT教育」について ◆ 大田区学習効果測定結果

##### ② ホームページ <https://www.city.ota.tokyo.jp/kyouiku>

教育委員会のホームページを設け、教育情報を公開している。

ホームページでは、学校に関する手続、学校一覧、資料等が閲覧できる。

#### (2) 広聴

##### ① 教育行政相談

ア 目的 地方教育行政の組織及び運営に関する法律に基づき相談窓口を設けている。

イ 受付窓口 教育総務部教育総務課

## 5 教育財政

### (1) 令和3年度教育歳出予算の概要

令和3年度の教育予算は316億4,858万円で、大田区一般会計歳出予算に占める割合は10.8%となっている。

#### 令和3年度教育予算額及び過去3年間の推移

(単位：千円)

款	項	令和3年度当初予算額 A	対前年増減額 C (A - B)	対前年増減率 C/B
教育費	教育総務費	14,041,041	566,552	4.20%
	小学校費	11,587,019	465,436	4.18%
	中学校費	5,856,026	△ 3,463,747	△ 37.17%
	校外施設費	164,497	25,889	18.68%
	合計	31,648,583	△ 2,405,870	△ 7.06%

(単位：千円)

款	項	令和2年度当初予算額 B	令和元年度当初予算額	30年度当初予算額
教育費	教育総務費	13,474,489	9,924,864	10,220,516
	小学校費	11,121,583	10,076,465	15,252,719
	中学校費	9,319,773	5,669,056	5,563,167
	校外施設費	138,608	149,283	197,769
	合計	34,054,453	25,819,668	31,234,171

### (2) 令和3年度教育歳入予算の概要

(単位：千円)

款	項	令和3年度 当初予算	令和2年度 当初予算	対前年 増減額	増減率	令和3年度予算説明
	使用料及び手数料	17,041	16,645	396	2.38%	小・中学校使用料 等
	国庫支出金	1,538,747	2,204,267	△ 665,520	△ 30.19%	
	国庫負担金	1,401,287	1,450,963	△ 49,676	△ 3.42%	幼稚園運営費負担金
	国庫補助金	137,460	753,304	△ 615,844	△ 81.75%	小・中学校校舎改修等補助金 等
	国庫委託金	0	0	0	0.00%	
	都支出金	1,676,963	1,549,360	127,603	8.24%	
	都負担金	794,726	809,807	△ 15,081	△ 1.86%	幼稚園運営費負担金
	都補助金	868,401	721,117	147,284	20.42%	私立幼稚園児保護者負担軽減補助金 放課後子供教室推進事業費補助金 スクール・サポート・スタッフ配置支援事業費 等
	都委託金	13,836	18,436	△ 4,600	△ 24.95%	教育推進・研究協力校事業費 等
	財産収入	2,196	2,186	10	0.46%	旧池上図書館土地貸付収入 等
	寄附金	1	1	0	0.00%	
	諸収入	276,755	320,509	△ 43,754	△ 13.65%	施設利用者光熱水費等負担金 社会保険料個人負担金 等
	合計	3,511,703	4,092,968	△ 581,265	△ 14.20%	

## (3) 教育委員会事務局各課別歳出予算

## ① 教育総務課

(単位：千円)

事業名	令和3年度 当初予算	令和2年度 当初予算	増減率 (%)	令和3年度予算説明
教育委員会経費	16,750	16,992	△1.42%	委員報酬、運営費等
職員人件費	61,061	68,964	△11.46%	
交通安全巡回指導事業	9,372	9,118	2.79%	自転車教室、交通安全教室等
教育総務課事務費	16,343	16,782	△2.62%	
教育政策調査研究	0	0	0.00%	
学校施設改修計画の策定	7,007	27,577	△74.59%	長寿命化計画等の策定
私立幼稚園等保護者負担軽減事業	3,089,217	3,344,529	△7.63%	
子育てのための施設等利用給付	2,289,340	2,451,469	△6.61%	私立幼稚園等園児数 7,389人
保護者負担軽減補助	491,877	563,060	△12.64%	私立幼稚園等園児数 7,442人
入園料補助	308,000	330,000	△6.67%	私立幼稚園等園児数 2,800人
私立幼稚園等振興事業	398,966	401,197	△0.56%	大田区私立幼稚園 48園
私立幼稚園入所者支援給付費	699,029	616,738	13.34%	運営費給付 10園、一時預かり事業 3園
外国人学校保護者補助	9,240	9,900	△6.67%	外国人学校児童・生徒数等 70人
私学行政事務費	24,140	22,007	9.69%	
学校運営費	16,233	17,032	△4.69%	通学路防犯設備管理等
学校管理費・校舎造修	2,116,595	2,284,774	△7.36%	
小学校	1,372,684	1,497,552	△8.34%	屋上、外壁改修工事等
特別支援学校	23,278	4,657	399.85%	維持補修工事等
中学校	720,633	782,565	△7.91%	屋上、外壁改修工事等
学校管理費・施設維持	947,958	833,097	13.79%	
小学校	643,348	555,097	15.90%	保守点検委託、維持補修工事等
中学校	304,610	278,000	9.57%	保守点検委託、維持補修工事等
学校管理費・維持管理	191,259	54,658	249.92%	
小学校	186,970	48,450	285.90%	
中学校	4,289	6,208	△30.91%	
学校施設建設費	3,298,500	6,098,010	△45.91%	
小・校舎の改築	1,831,555	1,744,850	4.97%	校舎改築工事等
小・給食室の増改修	11,737	0	皆増	給食室改修工事等
小・校庭整備	418,491	0	皆増	校庭改修工事等
小・プールの改築	11,792	0	皆増	プール改修工事等
中・校舎の改築	533,441	3,767,144	△85.84%	校舎改築工事等
中・給食室の増改修	201,377	14,414	1297.09%	給食室改修工事等
中・校庭整備	0	471,897	皆減	
中・屋内運動場の改修	290,107	99,705	190.97%	基本設計・実施設計委託
中・プールの改築	0	0	0.00%	
校内環境衛生設備の整備	382,000	421,507	△9.37%	
小学校	136,483	179,006	△23.76%	便所改修工事、便所改修工事設計委託
中学校	245,517	242,501	1.24%	便所改修工事、便所改修工事設計委託
家庭・地域教育力向上	3,257	3,176	2.55%	
家庭・地域教育力向上支援事業	1,132	1,212	△6.60%	28団体
家庭教育学習会	2,125	1,964	8.20%	10回 入学前リーフレット
学校支援地域本部事業	38,178	38,796	△1.59%	小学校59校 中学校28校
放課後子ども教室	897,458	865,908	3.64%	放課後ひろば48校 放課後子ども教室(単独型)10校
PTA研修会等	249	376	△33.78%	小学校1回 中学校1回 P T Aのしおり
学校施設の活用促進	21,378	18,761	13.95%	
地域開放	10,724	7,777	37.89%	小学校59校 中学校28校
行事開放	0	130	皆減	R3廃止
校庭等開放	4,697	4,669	0.60%	小学校47校
スポーツ開放	5,957	6,185	△3.69%	小学校25校
本庁舎(分室等を含む)	72,957	71,839	1.56%	アロマスクエア賃料等
教育総務課 計	12,317,147	15,241,738	△19.19%	

## ② 学務課

(単位：千円)

事業名	令和3年度 当初予算	令和2年度 当初予算	増減率	令和3年度予算説明
学務課事務費	17,454	17,750	△1.67%	新入学者用就学援助書類作成
学事システム運用	9,653	8,018	20.39%	
教科用システム等運用	0	1,880,642	皆減	小中学校ICT教育設備
特別支援学級管理運営	67,204	69,771	△3.68%	
小学校	39,863	38,177	4.42%	固定46学級、通級12学級、特別支援教室全校
中学校	27,341	31,594	△13.46%	固定26学級、通級1学級、特別支援教室全校
宿泊を伴う校外授業	177,025	261,720	△32.36%	
小学校	54,311	107,197	△49.34%	移動教室6年生
中学校	122,714	154,523	△20.59%	移動教室1年生、修学旅行3年生
学校運営費	2,938,959	3,249,834	△9.57%	
小学校	1,872,235	2,101,497	△10.91%	59校 952学級
特別支援学校	46,157	48,516	△4.86%	1校 4学級
中学校	1,020,567	1,099,821	△7.21%	28校 329学級
交通安全帽支給	3,207	3,235	△0.87%	新小学校1年生に配布
就学援助費	810,943	831,239	△2.44%	
小学校	423,093	432,743	△2.23%	給食費、学用品費、医療費等補助
中学校	387,850	398,496	△2.67%	給食費、学用品費、医療費等補助
特別支援教育就学奨励費	6,631	7,140	△7.13%	
小学校	3,474	3,673	△5.42%	
中学校	3,157	3,467	△8.94%	
校外施設管理費	155,078	129,189	20.04%	
管理運営費(伊豆高原)	114,217	92,211	23.86%	小学校児童移動教室等
管理運営費(野辺山)	27,502	24,036	14.42%	建物維持管理費用等
管理運営費(とうぶ)	13,359	12,942	3.22%	小学校児童移動教室等
学校保健関係費	619,484	502,644	23.25%	
小学校	378,284	304,508	24.23%	定期健康診断の実施等
特別支援学校	65,976	55,037	19.88%	会計年度任用職員の雇用等
中学校	175,224	143,099	22.45%	定期健康診断の実施等
学校給食関係費	2,627,634	2,668,106	△1.52%	
小学校	1,800,446	1,793,975	0.36%	民間委託全校
中学校	827,188	874,131	△5.37%	民間委託全校
普通財産撤去工事	12,770	0	皆増	野辺山学園取壊し工事実施設計委託
学務課 計	7,446,042	9,629,288	△22.67%	

③ 指導課

(単位：千円)

事業名	令和3年度 当初予算	令和2年度 当初予算	増減率	令和3年度予算説明
指導・調査研究	340,789	370,316	△7.97%	
生活指導対策	581	581	0.00%	人権冊子の購読
青少年健全育成対策	2,420	3,168	△23.61%	情報モラル講習会実施
生活規範意識を高める教育	0	124	皆減	おおたの子どものポスター作製
国語教育の推進	2,772	2,731	1.50%	小学生漢字検定
国際理解教育の推進	255,088	280,502	△9.06%	小学校1～6年生対象、中学生対象(5・6年生及び中学生時間数減) 英語検定実施委託
外国人、帰国児童・生徒日本語特別指導	43,935	46,004	△4.50%	必要校へ派遣、指導時間60時間(上限80時間)
各種調査委員会等	411	2,414	△82.97%	人権関係資料作成
メンタルヘルスチェック等の実施	28,372	27,582	2.86%	小4～6、中1～3 実施年2回 学級集団調査、小3～6、中1～中3 実施年2回 発達障害支援アドバイザー
発達障害児童に対する早期支援研究	7,210	7,210	0.00%	
小・中学校連合行事	7,639	16,443	△53.54%	中学校陸上選手権大会等
体力向上推進事業	15,879	16,561	△4.12%	小学校への体育指導補助員の派遣、小学生駅伝大会等(補助員実績減)
理科教育の推進	56,447	57,400	△1.66%	理科指導専門員、理科支援員
学校リスクマネジメント対策	50,317	50,675	△0.71%	生活指導支援員(5名)、問題行動対応サポート専門員(6名)生活指導補助員
学力向上授業の充実	249,313	259,663	△3.99%	
基礎学力の定着	208,094	222,646	△6.54%	学校講師(習熟度別少人数指導等)学習補助員(補習教室)
学習効果測定	41,219	37,017	11.35%	小学校4年～中学校3年対象
教科領域研究奨励	29,582	30,389	△2.66%	オリ・パラ教育推進校、各種教育推進校等
学習・指導資料作成	12,408	13,842	△10.36%	小学校社会科副読本
大田区教育研究会補助	11,577	11,577	0.00%	
中学生の海外派遣	0	33,840	皆減	中止
総合的な学習の時間等	184,164	182,662	0.82%	
総合的な学習の時間	6,869	7,433	△7.59%	総合的な学習の時間
文化・伝統学習及び部活動等指導	177,295	175,229	1.18%	日本の伝統・文化、ものづくり学習、部活動校外指導員、部活動外部指導員
中学生職場体験	3,080	1,885	63.40%	生徒用感染症対策費

事業名	令和3年度 当初予算	令和2年度 当初予算	増減率	令和3年度予算説明
教員研修	11,313	10,051	12.56%	各種教員向け研修の実施（英語教員国際化促進事業より統合）
教職員健康診断	84,055	89,768	△6.36%	教職員等の健康診断経費
学校職員被服貸与	795	795	0.00%	都費学校職員用貸与被服
指導課事務費	121,004	121,831	△0.68%	各種会計年度任用職員報酬、不登校児童・生徒支援事業報償費
学校職員関係費	8,774	13,514	△35.07%	
学校安全衛生委員会	6,270	10,928	△42.62%	教職員が50人以上の学校に学校安全衛生委員会を設置
学校施設・環境維持	2,407	2,297	4.79%	
学校職員研修	97	289	△66.44%	
公務災害事務	3,169	3,826	△17.17%	労働保険料ほか（一部特別区人事・厚生事務組合公務災害へ移行）
学校特別支援員の配置	137,387	163,433	△15.94%	小学校の通常学級に派遣
夏季水泳教室支援事業	6,283	7,012	△10.40%	水泳指導補助員
学校運営システム運用管理	739,488	445,622	65.95%	保守・運用管理費（教員用端末の入れ替え・追加配備等に伴う経費増）
教科系システム等運用	3,144,473	0	皆増	小中学校のコンピュータ機器関連の管理運用
学校管理委託費等	1,660,241	1,535,176	8.15%	建物管理業務委託等
小学校	910,227	815,148	11.66%	児童誘導、学校用務業務等委託、建物管理委託等の経費
小・特別支援学級管理運営	195,080	198,978	△1.96%	介添員の派遣 57名
中学校	454,759	441,816	2.93%	学校用務業務等委託、建物管理委託等の経費
中・特別支援学級管理運営	100,175	79,234	26.43%	介添員の派遣 29名
学校事務費等	933,299	866,697	7.68%	
小・事務費	637,408	587,701	8.46%	教員支援員、副校長アシスタント、読書学習司書ほか会計任用年度職員の報酬、期末手当、旅費
特支・事務費	50	72	△30.56%	
中・事務費	295,841	278,924	6.07%	教員支援員、副校長アシスタント、読書学習司書ほか会計任用年度職員の報酬、期末手当、旅費
学校給食関係費	207,287	201,338	2.95%	学校栄養士報酬等
小学校	137,832	134,209	2.70%	学校栄養士 30名
中学校	69,455	67,129	3.46%	学校栄養士 15名
指導課 計	8,007,450	4,494,265	78.17%	

## ④ 教育センター

(単位：千円)

事業名	令和3年度 当初予算	令和2年度 当初予算	増減率	令和3年度予算説明
教育相談・資料調査	383,442	382,409	0.27%	つばさ大森教室仮移転に伴う初度調弁等の増
教育センター管理運営費	37,135	91,709	△59.51%	つばさ大森教室仮移転先(大森清掃大森西分室)の改修工事費の減
(総務費) 適応指導教室つばさ	33,986	0	皆増	つばさ大森教室(大森北四丁目複合施設)の改築工事費の増
教育センター 計	454,563	474,118	△4.12%	

## ⑤ 幼児教育センター

(単位：千円)

事業名	令和3年度 当初予算	令和2年度 当初予算	増減率	令和3年度予算説明
幼児教育センター運営費	14,232	14,177	0.39%	「幼児教育機関連絡協議会の運営」の統合等による増
幼児教育振興プログラム施策の推進	1,995	2,057	△3.01%	「家庭教育支援講座(一般家庭普及啓発型)」の廃止等事業見直しによる減
幼児教育機関連絡協議会の運営	0	24	皆減	「幼児教育センター運営費」への統合による減
幼児教育センター 計	16,227	16,258	△0.19%	

## ⑥ 大田図書館

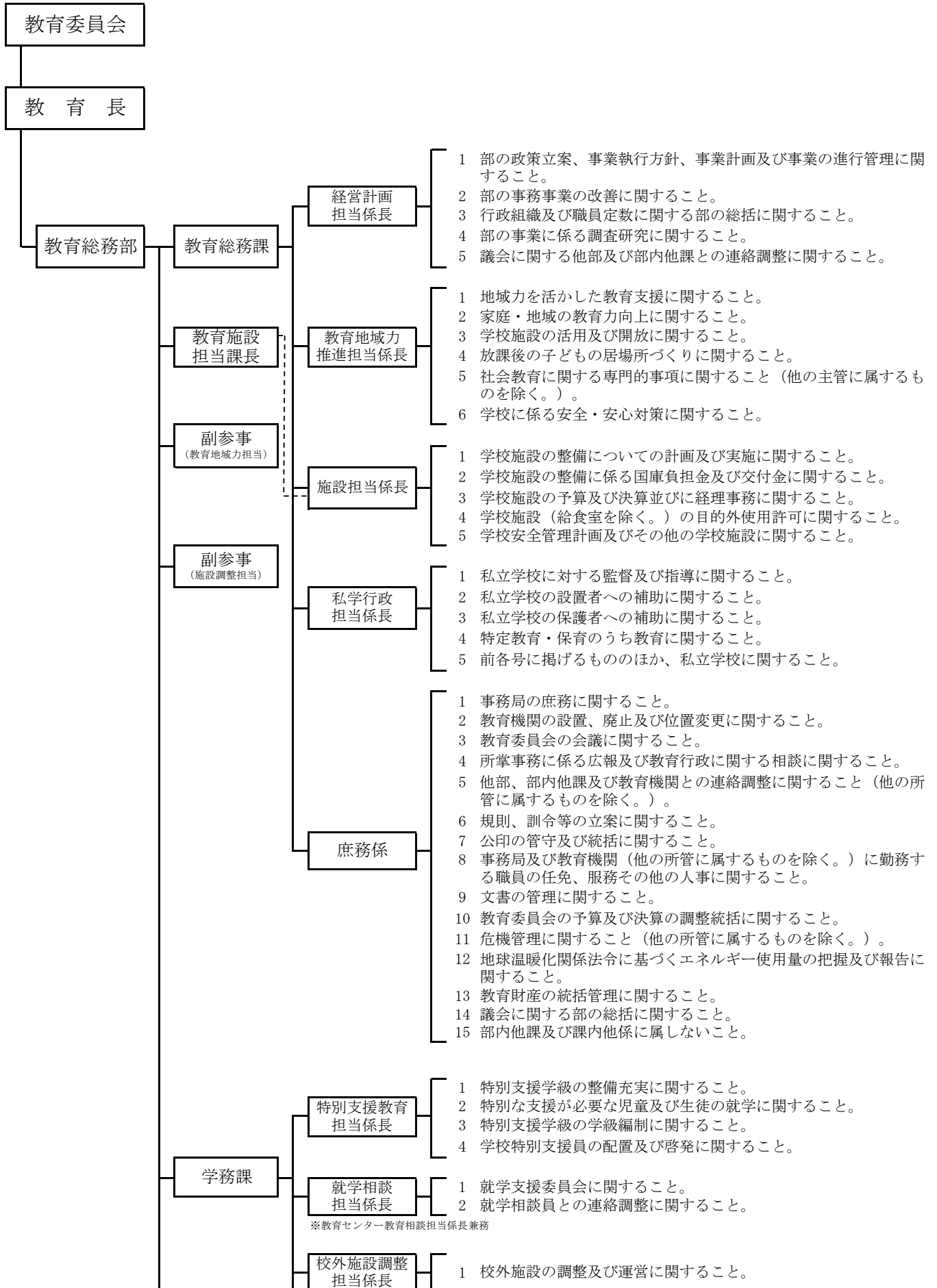
(単位：千円)

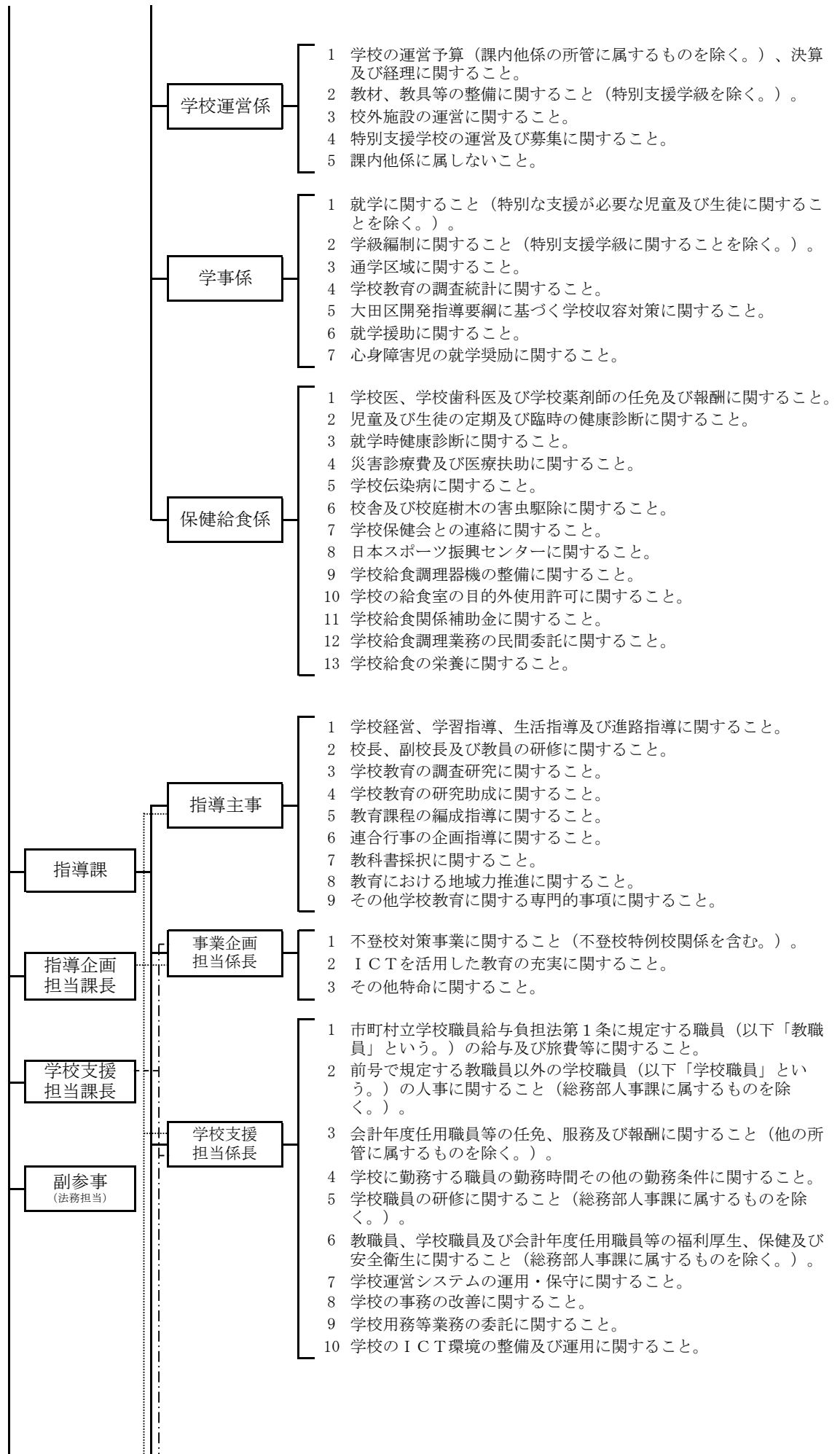
事業名	令和3年度 当初予算	令和2年度 当初予算	増減率	令和3年度予算説明
事務局費	26,221	20,746	26.39%	
文化財保護	26,221	20,746	26.39%	埋蔵文化財緊急調査委託、大田区の文化財第44集、ぶんかざいおおた第24号
図書館費	1,843,585	2,032,688	△9.30%	
図書館事業費	264,701	269,531	△1.79%	資料費
図書館電算システム	139,864	143,154	△2.30%	電子図書館(電子書籍貸出サービス)の導入
図書館管理運営費	1,439,020	1,620,003	△11.17%	指定管理費、国分寺崖線の保全計画予備設計委託
図書館建設費	0	525,420	皆減	
図書館の改築等	0	525,420	皆減	
大田図書館 計	1,869,806	2,578,854	△27.49%	

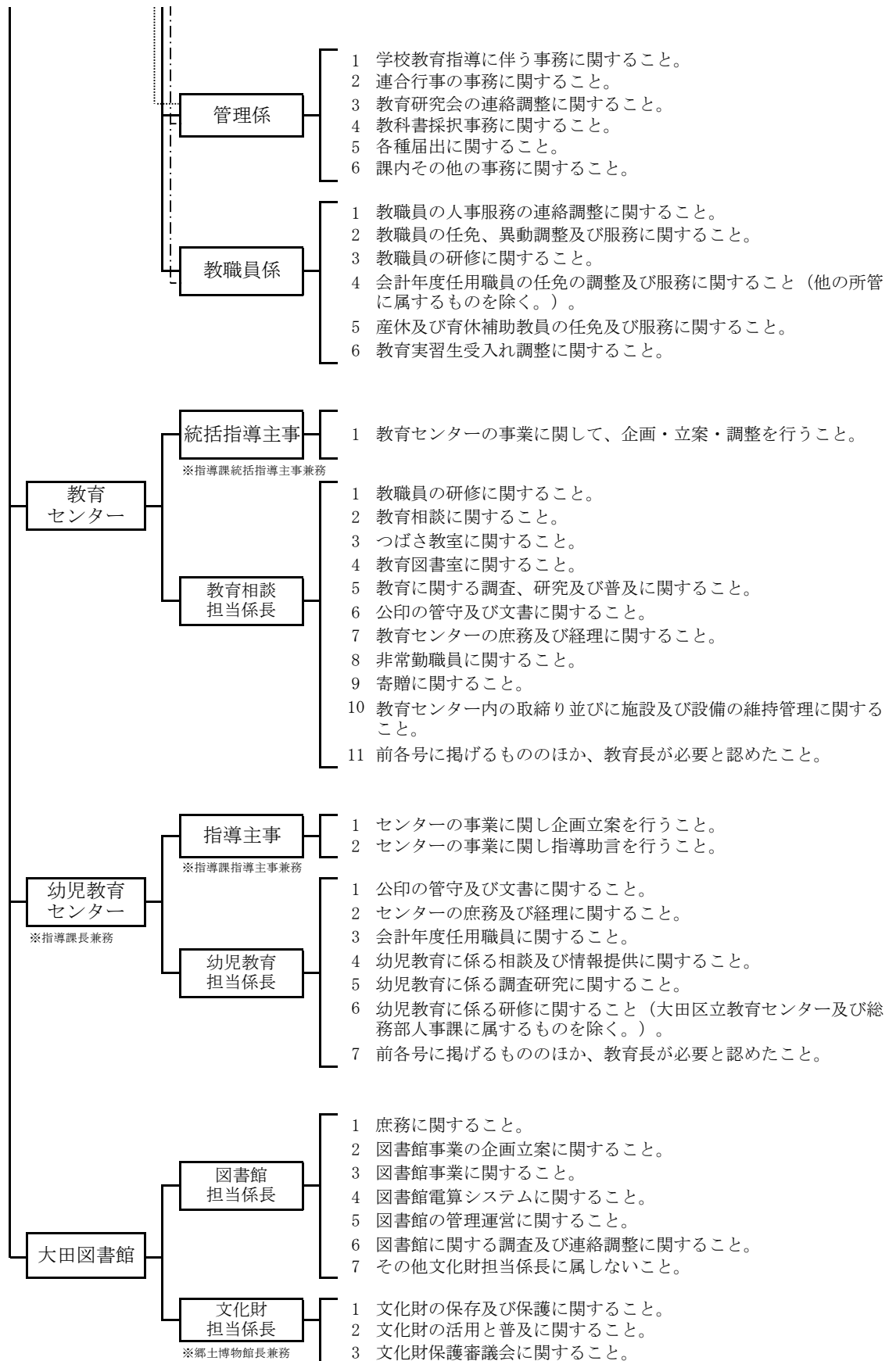


## 6 教育委員会組織（各係の主な業務）

### (1) 事務局事務分掌







(2) 事務局職員配置 (令和3年5月1日現在)

組織・職種別職員配置数

部局	所属	係	総数	一般事務・ 一般事務	社会教育	保育士	建築技術	機械技術	電気技術	学芸員	栄養士	警備	作業I	調理	用務	法務	指導主事	再任用・行政 サービス支援員		
教育総務部合計			170 (20) ⑤	121 (7)	2	1	0	0	0	0 (1)	2	0 (1)	6 (2)	0	0	2 (6)	1	8 (3) ⑤	27	
教育 総務部	部 長		1																1	
	教育 総務課	課 長	1	1																
		教育施設担当課長	1	1																
		副参事	2	1																1
		経営計画	2	2																
		教育地域力推進	14	8	2															4
		施 設	15	15																
		私学行政	5	4																1
		庶 務 係	9	9																
	学務課	課 長	1	1																
		特別支援教育	4	4																
		就学相談	(4)	(4)																
		校外施設調整	1	1																
		学校運営係	12	11																1
		学 事 係	9	8																1
		保健給食係	11	8								2								1
	指導課	課 長	1																	1
		指導企画担当課長	1																	1
		学校支援担当課長	1	1																
		副参事	1															1		
		指導主事 (統括含む)	6 ⑤																	6 ⑤
		事業企画	1	1																
		学校支援	25	14										6		2				3
		(技能長)	(9)											(1)	(2)	(6)				
		管 理 係	7	5																2
	セン ター 教育	教職員係	10	8																2
		所 長	1																	1
		統括指導主事	(1)																	(1)
	セ ン タ ー 幼 児 教 育	教育相談	7	4																3
		所 長	(1)																	(1)
指導主事		(1)																	(1)	
大 田 図 書 館	幼 児 教 育	7	3			1													3	
	館 長	1	1																	
	図 書 館	13	10																3	
14	文 化 財	(4)	(3)							(1)										

注：( )は兼務、○内数字は都費職員で外数。所属名の後の数字は所属配置数。

なお、幼児教育センター所長は指導課長が兼務する。

(3) 教職員数

① 総括表（令和3年5月1日現在）

	教 職 員								
	校長	副校長	兼務 舎監	教諭	養護教諭	寄宿舍 指導員	事務	栄養士	計
小学校	59	59	--	1,368	64	--	59	27	1,636
	【9】	【3】		【33】 <18>	【3】		【5】	【2】	【55】 <18>
中学校	28	29	--	630	30	--	28	13	758
	【11】	【3】		【52】 <2>	【2】 <1>		【4】		【72】 <3>
特別 支援 学校	1	1		5	1	4	1	1	14
			(1)	【1】					(1) 【1】
合 計	88	89		2,003	95	4	88	41	2,408
	【20】	【6】	(1)	【86】 <20>	【5】 <1>		【9】	【2】	(1) 【128】 <21>

注：（ ）は兼務で再掲 【 】は再任用職員で再掲 < >は在外教育施設派遣及び退職者等で再掲

	学 校 職 員							合計※
	事務	看護師	調理	用務	作業Ⅰ	警備	計	
小学校	--	--	--	65	8	11	84	1,720
				【40】		【7】	【47】	
中学校	--	--	--	15	2	2	19	777
				【9】		【1】	【10】	
特別 支援 学校	1			1	--	--	2	16
合 計	1	0	0	81	10	13	105	2,513
				【49】		【8】	【57】	

注：【 】は再任用職員で再掲

※合計は、教職員・学校職員の実人員数

② 小学校教職員数（令和3年5月1日現在）

番号	小学校名	教 職 員							学 校 職 員				合計
		校長	副校長	教諭	養護教諭	事務	栄養士	計	用務	作業I	警備	計	
1	大森第四	1 [1]	1	23 [1] <1>	1	1	1	28 [2] <1>	3 [2]			3 [2]	31
2	中 富	1	1	17 [1]	1	1		21 [1]	3 [2]			3 [2]	24
3	大森第一	1	1	20 [1]	1	1		24 [1]	1 [1]	2		3 [1]	27
4	開 桜	1	1	23 [1]	1 [1]	1	1	28 [2]				0	28
5	大森第三	1	1 [1]	22	1	1		26 [1]				0	26
6	大森第五	1	1	16 [1]	1	1 [1]		20 [2]	3 [1]			3 [1]	23
7	大 森 東	1 [1]	1	13 <1>	1	1		17 [1] <1>	2 [2]	1		3 [2]	20
8	入新井第五	1	1	16 [1]	1	1		20 [1]	3 [3]			3 [3]	23
9	入新井第一	1	1	27	1	1	1	32	3 [1]		1	4 [1]	36
10	山 王	1	1	30	1	1	1	35				0	35
11	馬 込	1	1	25	1	1	1	30				0	30
12	馬込第二	1	1 [1]	22 [1] <1>	1	1	1	27 [2] <1>				0	27
13	馬込第三	1 [1]	1	34 <1>	1	1	1	39 [1] <1>				0	39
14	梅 田	1 [1]	1	34 [1]	2	1	1	40 [2]				0	40
15	池 上	1	1	30 [1] <1>	1	1	1	35 [1] <1>				0	35
16	池上第二	1	1	23	1	1		27				0	27
17	徳 持	1	1	24 [1]	1	1		28 [1]				0	28
18	入新井第二	1	1	34 [1] <1>	1	1	1	39 [1] <1>	2 [2]	1		3 [2]	42
19	入新井第四	1	1	16	1	1		20	2 [1]		2 [2]	4 [3]	24
20	東調布第一	1 [1]	1	30 [2] <1>	1	1	1	35 [3] <1>	3 [1]			3 [1]	38
21	田園調布	1	1	24 ※	1	1		28	1 [1]	1	2 [1]	4 [2]	32
22	調布大塚	1	1	18	1	1	1	23	3 [1]			3 [1]	26
23	東調布第三	1	1	35 [1]	1	1		39 [1]				0	39
24	嶺 町	1	1	37 <1>	2	1	1	43 <1>	4 [1]		2 [1]	6 [2]	49
25	千 鳥	1	1	14 <1>	1	1		18 <1>				0	18
26	久 原	1	1	32 [1]	2	1	1	38 [1]	3 [2]			3 [2]	41
27	松 仙	1	1	31 <1>	1	1	1	36 <1>				0	36
28	池 雪	1	1	33 [3]	2	1	1	39 [3]				0	39
29	小 池	1	1	34 [3]	1	1	1	39 [3]				0	39
30	雪 谷	1	1	32 [1]	2	1	1 [1]	38 [2]				0	38
31	洗足池	1	1	21 <1>	1	1		25 <1>	3 [2]		2 [2]	5 [4]	30
32	赤 松	1 [1]	1	15	1	1		19 [1]	2 [1]			2 [1]	21
33	清 水 窪	1	1	16	1	1	1	21				0	21
34	糞 谷	1	1	23 [1]	1	1	1 [1]	28 [2]				0	28
35	東糞谷	1	1	25 <1>	1	1		29 <1>	2 [1]	1		3 [1]	32
36	北糞谷	1	1	21	1	1		25				0	25
37	羽 田	1	1	19	1	1 [1]		23 [1]	3 [2]			3 [2]	26
38	都 南	1	1	18 <2>	1	1		22 <2>				0	22
39	萩 中	1	1	14 [1]	1	1		18 [1]	2 [2]	1		3 [2]	21
40	中萩中	1	1	18	1	1		22				0	22
41	出 雲	1	1	27 [1] <1>	1	1	1	32 [1] <1>				0	32
42	六 郷	1	1	19	1	1	1	24				0	24
43	西六郷	1 [1]	1	20	1	1		24 [1]				0	24
44	高 畑	1	1	28	1 [1]	1		32 [1]				0	32
45	仲六郷	1	1	17 [2] <1>	1	1		21 [2] <1>	3 [3]			3 [3]	24
46	志茂田	1	1	28 [1] ※	1	1 [1]		32 [2]	3 [2]			3 [2]	35
47	東六郷	1	1	17	1	1 [1]		21 [1]	2 [1]	1		3 [1]	24
48	南六郷	1	1	16 [1]	1	1	1	21 [1]	3 [1]			3 [1]	24
49	矢 口	1	1	21	1	1		25				0	25
50	矢口西	1 [1]	1	28 <1>	1	1	1	33 [1] <1>				0	33
51	多摩川	1	1 [1]	31 [1]	1 [1]	1	1	36 [3]				0	36
52	相 生	1	1	15	1	1 [1]		19 [1]	3 [2]			3 [2]	22
53	矢口東	1	1	18	1	1		22				0	22
54	おなづか	1	1	20 [1]	1	1		24 [1]				0	24
55	道 塚	1	1	23	1	1	1	28				0	28
56	蒲 田	1	1	30 <1>	1	1		34 <1>				0	34
57	南 蒲	1 [1]	1	21	1	1		25 [1]				0	25
58	新 宿	1	1	15 [1]	1	1		19 [1]	3 [2]		2 [1]	5 [3]	24
59	東 蒲	1	1	15 [1]	1	1	1	20 [1]				0	20
	合 計	59 [9]	59 [3]	1,368 [33] <18>	64 [3]	59 [5]	27 [2]	1,636 [55] <18>	65 [40]	8	11 [7]	84 [47]	1,720

注：[ ]は再任用職員で再掲 < >は在外教育施設派遣及び休職者等で再掲  
※田園調布小及び志茂田小の教諭数には、栄養教諭1名を含む。

③ 館山さざなみ学校教職員数（令和3年5月1日現在）

番号	校名	教 職 員								学 校 職 員					合計	
		校長	副校長	教諭	兼務 舎監	養護 教諭	寄宿舎 指導員	事務	栄養士	計	事務	看護師	調理	用務		計
1	館山	1	1 [1]	5 [1]	(1)	1	4	1	1	14 (1) [2]	1			1	2	16

注：（ ）は兼務で再掲 [ ]は再任用職員で再掲

④ 中学校教職員数（令和3年5月1日現在）

番号	中学校名	教 職 員							学 校 職 員				合計
		校長	副校長	教諭	養護教諭	事務	栄養士	計	用務	作業I	警備	計	
1	大森第一	1	1	13	1	1 [1]		17 [1]				0	17
2	大森東	1	1	20 [2]	1	1		24 [2]				0	24
3	大森第二	1	1 [1]	27 [2]	1	1	1	32 [3]				0	32
4	大森第八	1 [1]	1	29 [2]	1 [1]	1	1	34 [4]				0	34
5	馬込	1	1	19	1	1		23				0	23
6	馬込東	1	1	18	1	1		22				0	22
7	貝塚	1	1	22 [5]	1	1	1	27 [5]				0	27
8	大森第四	1 [1]	1	22 [3] ※	2	1 [1]	1	28 [5]				0	28
9	大森第三	1 [1]	1	25	1	1 [1]		29 [2]				0	29
10	東調布	1 [1]	1	22 [1]	1	1	1	27 [2]				0	27
11	田園調布	1 [1]	1	12 [2]	1	1		16 [3]				0	16
12	大森第七	1 [1]	1	26 [2] <1>	1	1	1	31 [3] <1>	3 [3]			3 [3]	34
13	雪谷	1	1	20	1	1		24				0	24
14	大森第十	1 [1]	1	28 [2]	1	1		32 [3]				0	32
15	大森第六	1 [1]	1	19 [6]	1	1	1	24 [7]				0	24
16	石川台	1	1	15 [1]	1	1		19 [1]				0	19
17	羽田	1 [1]	1	15 [1]	1 [1]	1	1	20 [3]				0	20
18	枇杷谷	1	2 [1]	29 [4]	1	1 [1]	1	35 [6]				0	35
19	出雲	1	1 [1]	25	1	1		29 [1]				0	29
20	六郷	1	1	25 [2]	1	1		29 [2]				0	29
21	志茂田	1	1	31 [4] <1>	2 <1>	1	1	37 [4] <2>	3 [2]			3 [2]	40
22	南六郷	1	1	27 [3]	1	1	1	32 [3]				0	32
23	矢口	1 [1]	1	26	1	1		30 [1]	1	1		2	32
24	御園	1 [1]	1	30 [2] ※	1	1		34 [3]	3 [1]			3 [1]	37
25	蓮沼	1	1	19 [1]	1	1	1	24 [1]	3 [2]			3 [2]	27
26	安方	1	1	21 [2]	1	1	1	26 [2]	2 [1]	1	2 [1]	5 [2]	31
27	東蒲	1	1	27 [3]	1	1		31 [3]				0	31
28	蒲田	1	1	18 [2]	1	1		22 [2]				0	22
	合計	28 [11]	29 [3]	630 [52] <2>	30 [2] <1>	28 [4]	13	758 [72] <3>	15 [9]	2	2 [1]	19 [10]	777

注：[ ]は再任用職員で再掲 < >は在外教育施設派遣及び休職者等で再掲

※大森第四中、御園中の教諭数には、栄養教諭1名を含む。