

II 教育委員会

1 教育委員会制度

教育委員会は、教育に関する事務を処理するために、区長から独立して設置された執行機関である。委員会を構成する教育長及び教育委員は、区長が区議会の同意を得て任命する。教育長の任期は3年、委員の任期は4年となっている。

また、教育長は、教育委員会の会務を総理し、教育委員会を代表する。

2 教育委員

令和5年6月1日現在



小黒 仁史 教育長



三留 利夫 委員
(教育長職務代理者)



弘瀬 知江子 委員



高橋 幸子 委員



深澤 佳己 委員



北内 英章 委員

職名	氏名	任期	略歴
教育長	小 黒 仁 史	自 R2. 12. 22 至 R5. 12. 21	元東京福祉大学教育学部特任教授、元大田区教育委員会事務局教育総務部指導課長、元大田区立入新井第一小学校長
教育長職務代理者	み 三 留 利 夫	自 R3. 12. 12 至 R7. 12. 11	元大田区教育委員会教育アドバイザー、元大田区立山王小学校長、元大田区立田園調布小学校長
委員	ひろ せ ち え こ 子	自 R2. 12. 22 至 R6. 12. 21	名和医院院長（内科医）、大田区立大森第五小学校医、元大森医師会副会長
委員	たか はし さち こ 子	自 R4. 10. 14 至 R8. 10. 13	大田区民生委員・児童委員、大田区青少年対策糞谷地区委員会顧問
委員	ふか さわ よし み 己	自 R4. 12. 12 至 R8. 12. 11	深澤法律事務所（弁護士）、東京都建築紛争調停委員会委員、公益財団法人品川区国際友好協会評議員選定委員会委員
委員	きた うち ひで あき 章	自 R1. 12. 22 至 R5. 12. 21	元調布地区小学校 PTA 連絡協議会顧問、元大田区立小学校 PTA 連絡協議会副会長、元大田区立田園調布小学校 PTA 会長

3 教育委員会の会議

会議には、定例会と臨時会がある。

定例会は毎月1回開催される。臨時会は必要のある都度、その事案を審議するため開催される。

会議では、教育に関する一般方針を定めるほか、区議会の議決を経るべき事案を決定すること、教育委員会規則及び訓令に関すること、区立学校その他教育機関の設置・廃止に関すること等が、その議決の対象となる。

令和4年においては、次のような開催状況になっている。

(1) 回数 定例会 12回 臨時会 0回

会議名	1月	2月	3月	4月	5月	6月	7月	8月	9月	10月	11月	12月
定例会	20日	14日	28日	25日	23日	23日	25日	22日	22日	24日	21日	22日
臨時会												

(2) 議案

条例案及び教育委員会規則関係等 8件
 方針決定・その他 29件 計 37件

(3) 教育委員会協議会回数 20回

4 教育委員会の広報・広聴

(1) 広報

① おおたの教育

- ア 発行回数 年4回発行
- イ 配布部数 各45,000部
- ウ 配布対象 区立小学校・中学校の保護者、区施設窓口等
- エ 規 格 タブロイド版4ページ

号数	発行日	主 な 記 事
第151号	4/1	◆ 令和4年度教育予算 ◆ 教育長所信表明
第152号	7/1	◆ 大田区における特色ある教育の推進
第153号	10/1	◆ STEAM教育の推進
第154号	1/1	◆ 体力の向上と健康の増進

② ホームページ <https://www.city.ota.tokyo.jp/kyouiku>

教育委員会のホームページを設け、教育情報を公開している。

ホームページでは、学校に関する手続、学校一覧、資料等が閲覧できる。

(2) 広聴

① 教育行政相談

- ア 目 的 地方教育行政の組織及び運営に関する法律に基づき相談窓口を設けている。
- イ 受付窓口 教育総務部教育総務課

5 教育財政

(1) 令和5年度教育歳出予算の概要

令和5年度の教育予算は410億5,265万円で、大田区一般会計歳出予算に占める割合は13.0%となっている。

令和5年度教育予算額及び過去3年間の推移

(単位：千円)

款	項	令和5年度当初予算額 A	対前年増減額 C (A - B)	対前年増減率 C/B
教育費	教育総務費	14,359,528	316,096	2.25%
	小学校費	20,479,140	5,678,976	38.37%
	中学校費	6,078,771	70,383	1.17%
	校外施設費	135,213	22,620	20.09%
	合計	41,052,652	6,088,075	17.41%

(単位：千円)

款	項	令和4年度当初予算額 B	令和3年度当初予算額	令和2年度当初予算額
教育費	教育総務費	14,043,432	14,041,041	13,474,489
	小学校費	14,800,164	11,587,019	11,121,583
	中学校費	6,008,388	5,856,026	9,319,773
	校外施設費	112,593	164,497	138,608
	合計	34,964,577	31,648,583	34,054,453

(2) 令和5年度教育歳入予算の概要

(単位：千円)

款	項	令和5年度 当初予算	令和4年度 当初予算	対前年 増減額	増減率	令和5年度予算説明
	使用料及び手数料	12,694	14,240	△ 1,546	-10.86%	小・中学校使用料 等
	国庫支出金	2,763,612	2,193,390	570,222	26.00%	
	国庫負担金	1,095,615	1,197,352	△ 101,737	-8.50%	幼稚園運営費負担金
	国庫補助金	1,667,877	995,918	671,959	67.47%	小・中学校校舎改修等補助金 等
	国庫委託金	120	120	0	0.00%	
	都支出金	1,624,225	1,474,704	149,521	10.14%	
	都負担金	684,328	708,957	△ 24,629	-3.47%	幼稚園運営費負担金
	都補助金	935,921	760,221	175,700	23.11%	私立幼稚園等保護者負担軽減補助金 放課後子供教室推進事業費補助金 スクール・サポート・スタッフ配置支援事業費 等
	都委託金	3,976	5,526	△ 1,550	△ 28.05%	教育推進・研究協力校事業費 等
	財産収入	2,196	2,196	0	0.00%	不登校特例校土地貸付収入 等
	寄附金	1	1	0	0.00%	
	諸収入	18,244	222,006	△ 203,762	-91.78%	施設利用者光熱水費等負担金 社会保険料個人負担金 等
	合計	4,420,972	3,906,537	514,435	13.17%	

(3) 教育委員会事務局各課別歳出予算

① 教育総務課

(単位：千円)

事業名	令和5年度 当初予算	令和4年度 当初予算	増減率 (%)	令和5年度予算説明
教育委員会経費	17,486	17,217	1.56%	委員報酬、運営費等
職員人件費	64,122	63,627	0.78%	
交通安全巡回指導事業	370	9,028	△95.90%	自転車教室、交通安全教室等
教育総務課事務費	22,739	22,225	2.31%	
学校施設改修計画の策定	15,894	0	皆増	業務委託料等
私立幼稚園等保護者負担軽減事業	2,450,443	2,745,328	△10.74%	
子育てのための施設等利用給付	1,618,597	1,874,688	△13.66%	私立幼稚園等園児数 5,082人
保護者負担軽減補助	543,846	573,640	△5.19%	私立幼稚園等園児数 5,981人
入園料補助	288,000	297,000	△3.03%	私立幼稚園等園児数 2,400人
私立幼稚園等振興事業	377,779	356,582	5.94%	大田区私立幼稚園 47園
私立幼稚園入所者支援給付費	814,381	724,874	12.35%	運営費給付、一時預かり事業
外国人学校保護者補助	8,712	8,976	△2.94%	外国人学校児童・生徒数等 66人
私学行政事務費	26,017	26,794	△2.90%	
学校運営費	16,072	17,001	△5.46%	通学路防犯設備管理等
学校管理費・校舎造修	2,619,764	2,617,673	0.08%	
小学校	1,832,740	1,928,193	△4.95%	屋上、外壁改修工事等
特別支援学校	8,855	24,662	△64.09%	維持補修工事等
中学校	778,169	664,818	17.05%	屋上、外壁改修工事等
学校管理費・施設維持	1,387,249	1,200,018	15.60%	
小学校	931,305	768,222	21.23%	保守点検委託、維持補修工事等
中学校	455,944	431,796	5.59%	保守点検委託、維持補修工事等
学校管理費・維持管理	16,084	13,540	18.79%	
小学校	10,309	10,248	0.60%	
中学校	5,775	3,292	75.43%	
学校施設建設費	10,840,707	6,164,884	75.85%	
小・校舎の改築	9,788,881	4,339,223	125.59%	校舎改築工事等
小・給食室の増改修	0	257,785	皆減	給食室改修工事等
小・校庭整備	0	144,936	皆減	校庭改修工事等
小・プールの改築	0	0	0.00%	プール改修工事等
中・校舎の改築	833,630	940,254	△11.34%	校舎改築工事等
中・給食室の増改修	218,196	7,150	2951.69%	給食室改修工事等
中・校庭整備	0	142,208	皆減	
中・屋内運動場の改修	0	333,328	皆減	基本設計・実施設計委託
中・プールの改築	0	0	0.00%	
校内環境衛生設備の整備	375,133	336,988	11.32%	
小学校	257,169	336,988	△23.69%	便所改修工事、便所改修工事設計委託
中学校	117,964	0	皆増	便所改修工事、便所改修工事設計委託
普通財産撤去工事	290,267	89,441	224.53%	
家庭・地域教育力向上	3,095	2,545	21.61%	
家庭・地域教育力向上支援事業	822	412	99.51%	15団体
家庭教育学習会	2,273	2,133	6.56%	10回 入学前リーフレット
コミュニティ・スクールの設置	5,100	1,531	233.12%	
学校支援地域本部事業	38,584	38,124	1.21%	小学校59校 中学校28校
放課後子ども教室	929,462	926,851	0.28%	放課後ひろば49校 放課後子ども教室(単独型)9校
PTA研修会等	292	262	11.45%	小学校1回 中学校1回 P T Aのしおり
学校施設の活用促進	15,694	16,342	△3.97%	
地域開放	5,617	6,558	△14.35%	小学校59校 中学校28校
校庭等開放	4,596	4,303	6.81%	小学校40校
スポーツ開放	5,481	5,481		小学校23校
本庁舎(分室等を含む)	76,676	75,893	1.03%	アロマスクエア賃料等
教育総務課 計	20,412,122	15,475,744	31.90%	

② 学務課

(単位：千円)

事業名	令和5年度 当初予算	令和4年度 当初予算	増減率	令和5年度予算説明
学務課事務費	13,196	24,021	△45.06%	新入学者用就学援助書類作成
学事システム運用	25,036	15,612	60.36%	
特別支援学級管理運営	74,928	75,071	△0.19%	
小学校	47,989	49,127	△2.32%	固定47学級、通級12学級、特別支援教室全校
中学校	26,939	25,944	3.84%	固定26学級、通級1学級、特別支援教室全校
宿泊を伴う校外授業	231,235	165,445	39.77%	
小学校	105,486	39,243	168.80%	移動教室5・6年生
中学校	125,749	126,202	△0.36%	移動教室1年生
学校運営費	3,301,823	2,779,072	18.81%	
小学校	2,230,753	1,791,881	24.49%	59校 1,005学級
特別支援学校	47,214	45,036	4.84%	1校 4学級
中学校	1,023,856	942,155	8.67%	28校 327学級
交通安全帽支給	3,670	3,142	16.80%	新小学校1年生に配布
就学援助費	781,581	837,414	△6.67%	
小学校	412,863	435,231	△5.14%	給食費、学用品費、医療費等補助
中学校	368,718	402,183	△8.32%	給食費、学用品費、医療費等補助
特別支援教育就学奨励費	6,740	6,442	4.63%	
小学校	3,292	3,239	1.64%	
中学校	3,448	3,203	7.65%	
校外施設管理費	125,794	103,174	21.92%	
管理運営費(伊豆高原)	108,697	93,260	16.55%	小学校移動教室等
管理運営費(とうぶ)	17,097	9,914	72.45%	小学校移動教室等
学校保健関係費	553,184	616,910	△10.33%	
小学校	376,527	381,500	△1.30%	定期健康診断の実施等
特別支援学校	4,008	63,929	△93.73%	会計年度任用職員の雇用事務移管等
中学校	172,649	171,481	0.68%	定期健康診断の実施等
学校給食関係費	3,091,250	2,798,353	10.47%	
小学校	2,127,883	1,949,737	9.14%	民間委託全校
中学校	963,367	848,616	13.52%	民間委託全校
普通財産撤去工事	314,600	200,398	56.99%	野辺山学園取壊し工事
学務課 計	8,523,037	7,625,054	11.78%	

③ 指導課

(単位：千円)

事業名	令和5年度 当初予算	令和4年度 当初予算	増減率	令和5年度予算説明
指導・調査研究	431,625	344,890	25.15%	
生活指導対策	697	581	19.97%	ヒューマンライツ購入
青少年健全育成対策	3,723	2,420	53.84%	情報モラル講習会実施
生活規範意識を高める教育	0	44	△100.00%	おおたの子どものポスター作成 (隔年作成 次回令和6年度)
国語教育の推進	2,744	2,787	△1.54%	小学生漢字検定
国際理解教育の推進	295,856	280,126	5.62%	ALT派遣 国際理解教育推進委員会設置 イングリッシュキャンプ事業拡大 英検実施委託(中3) OGC新設に伴うTGG使用料、ALT派遣
外国人、帰国児童・生徒日 本語特別指導	39,175	43,864	△10.69%	1人60時間、小1～中3学校へ派遣
各種調査委員会等	10,451	530	1871.89%	進路指導主任会、教育課程資料作成等 教科書採択関係費
メンタルヘルスチェック等 の実施	8,589	8,428	1.91%	小4～6・中1～3 実施年2回
発達障害児童に対する早期 支援研究	6,110	6,110	0.00%	発達障害支援アドバイザー
不登校対策推進事業費	64,280	0	皆増	登校支援員報償費拡充 養護教諭補助報償費拡充 不登校特例校分教室における転入学支援ス ペース(プレみらい)の設置、運営員(会 計年度任用職員)の配置 不登校特例校分教室におけるキャリア教育 充実のための体験活動費 不登校特例校本校設置に向けた測量調査委 託
小・中学校連合行事	24,424	7,280	235.49%	小学校 音楽鑑賞教室、連合音楽会等 中学校 陸上競技選手権大会等 特別支援学級 連合運動会等
体力向上推進事業	22,970	15,858	44.85%	小学生駅伝大会、体育指導補助員、トップ アスリート派遣継続、水泳指導補助員
理科教育の推進	18,107	58,667	△69.14%	理科指導専門員の事務費負担金、理科支援員
学校リスクマネジメント対策	9,934	49,210	△79.81%	生活指導支援員の事務費負担金、生活指導 補助員
学力向上授業の充実	90,057	223,358	△59.68%	
基礎学力の定着	48,632	181,933	△73.27%	学校講師の事務費負担金、学習補助員
学習効果測定	41,425	41,425	0.00%	小学校4年～中学校3年対象
教科領域研究奨励	20,878	21,395	△2.42%	各種教育推進校等
学習・指導資料作成	14,072	11,964	17.62%	各種副読本
大田区教育研究会補助	11,577	11,577	0.00%	教科研究26部会、特設研究18部会、合同6 部会
中学生の海外派遣	45,420	0	皆増	令和5年度事業再開
総合的な学習の時間等	60,675	185,856	△67.35%	
総合的な学習の時間	5,988	6,306	△5.04%	指導者謝礼
文化・伝統学習及び部活動 等指導	54,687	179,550	△69.54%	部活動校外指導員、部活動指導員の事務費 負担金、ものづくり教育・学習フォーラム

事業名	令和5年度 当初予算	令和4年度 当初予算	増減率	令和5年度予算説明
中学生職場体験	6,364	3,824	66.42%	損害保険、連絡協議会経費
各種専門研修等	10,101	10,184	△0.82%	各種教員向け研修の実施
教職員健康診断	86,932	87,085	△0.18%	教職員等の健康診断経費
学校職員被服貸与	831	908	△8.48%	都費学校職員用貸与被服
指導課事務費	127,550	140,712	△9.35%	教科「おおたの未来づくり」の新設によるSTEAM教育の推進 教育EBPMの推進 学習系端末用（児童・生徒、教員用）タッチペンの新規購入
学校職員関係費	15,927	10,341	54.02%	
学校安全衛生委員会	13,510	7,990	69.09%	教職員が50人以上の学校に学校安全衛生委員会を設置・50人以下の学校を対象に学校安全衛生連絡会を設置
学校施設・環境維持	2,417	2,351	2.81%	学校用務機動班
学校職員研修	0	0	0.00%	R4から予算化しない方法で実施
公務災害事務	5,895	7,801	△24.43%	労働災害保険料ほか
学校特別支援員の配置	73,721	135,152	△45.45%	小学校の通常学級に配置 学校特別支援員の事務費負担金、旅費等
夏季水泳教室支援事業	0	6,233	皆減	指導課小事業「体力向上推進事業」へ移管
学校運営システム運用管理	0	817,501	皆減	保守・運用管理費（R5から教科用システムへ統合）
教科用システム等運用	4,207,612	3,430,564	22.65%	小中学校のコンピュータ機器関連の管理運営 学校運営システム運用保守管理費等
教職員等庶務事務システム運用管理	86,201	0	皆増	教職員等庶務事務システム構築委託業務
学校管理委託費等	1,495,031	1,699,081	△12.01%	建物管理業務委託等
小学校	1,024,831	977,006	4.90%	児童誘導、学校用務業務等委託、建物管理委託等の経費
小・特別支援学級管理運営	776	180,106	△99.57%	特別支援学級に配置 57名 特別支援学級介添員の事務費負担金、旅費等
中学校	468,259	448,612	4.38%	学校用務業務等委託、建物管理委託等の経費
中・特別支援学級管理運営	1,165	93,357	△98.75%	特別支援学級に配置 33名 特別支援学級介添員の事務費負担金、旅費等
学校事務費等	45,025	917,309	△95.09%	会計年度任用職員の報酬等はR5から人事課で一括計上
小・事務費	44,008	623,943	△92.95%	教員支援員、副校長アシスタント、読書学習司書ほか会計任用年度職員の事務費負担金、旅費等
特支小・事務費	45	47	△4.26%	館山さざなみ学校職員旅費
中・事務費	972	293,319	△99.67%	教員支援員、副校長アシスタント、読書学習司書ほか会計任用年度職員の事務費負担金、旅費等
学校給食関係費	1,179	198,852	△99.41%	学校栄養士報酬、事務費負担金、旅費等
小学校	705	131,776	△99.47%	学校栄養士 29名
中学校	474	67,076	△99.29%	学校栄養士 16名
指導課 計	6,912,108	8,395,602	△17.67%	

④ 教育センター

(単位：千円)

事業名	令和5年度 当初予算	令和4年度 当初予算	増減率	令和5年度予算説明
教育相談・資料調査	149,394	373,096	△59.96%	会計年度任用職員の人事課への移行による報酬及び期末手当の減
教育センター管理運営費	31,453	37,202	△15.46%	教育センター教育相談室レイアウト変更に伴う備品購入費の減
(総務費) つばさ教室	160,290	41,462	286.59%	つばさ大森教室(大森北四丁目複合施設)改築工事費の増
教育センター 計	341,137	451,760	△24.49%	

⑤ 幼児教育センター

(単位：千円)

事業名	令和5年度 当初予算	令和4年度 当初予算	増減率	令和5年度予算説明
幼児教育センター運営費	322	13,662	△97.64%	会計年度任用職員旅費等(幼児教育相談員3名、幼児教育支援員1名)
幼児教育振興プログラム施策の推進	2,447	2,132	14.77%	幼児教育振興プログラム委員報酬印刷製本費、研修講師謝礼等
幼児教育センター 計	2,769	15,794	△82.47%	

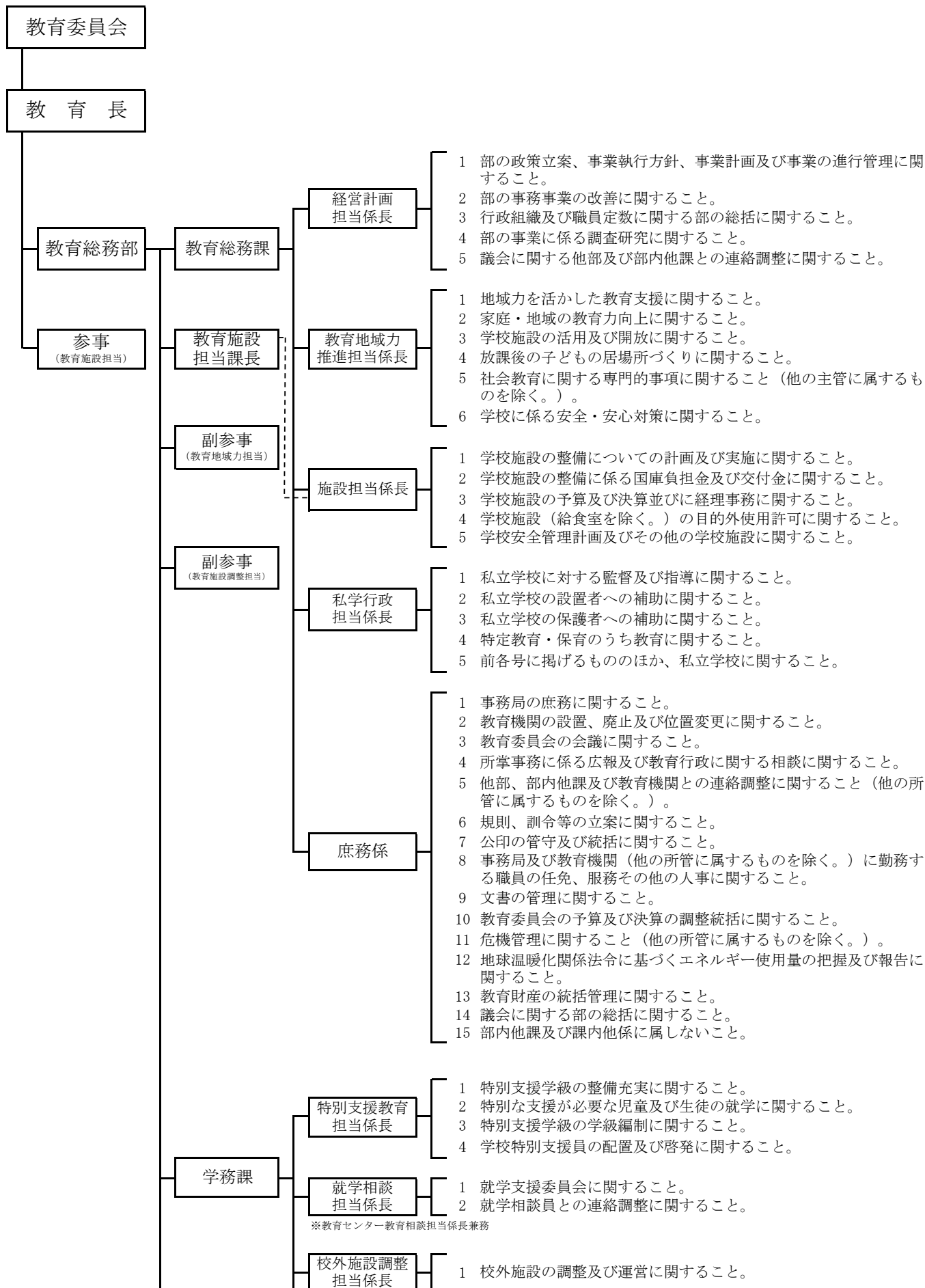
⑥ 大田図書館

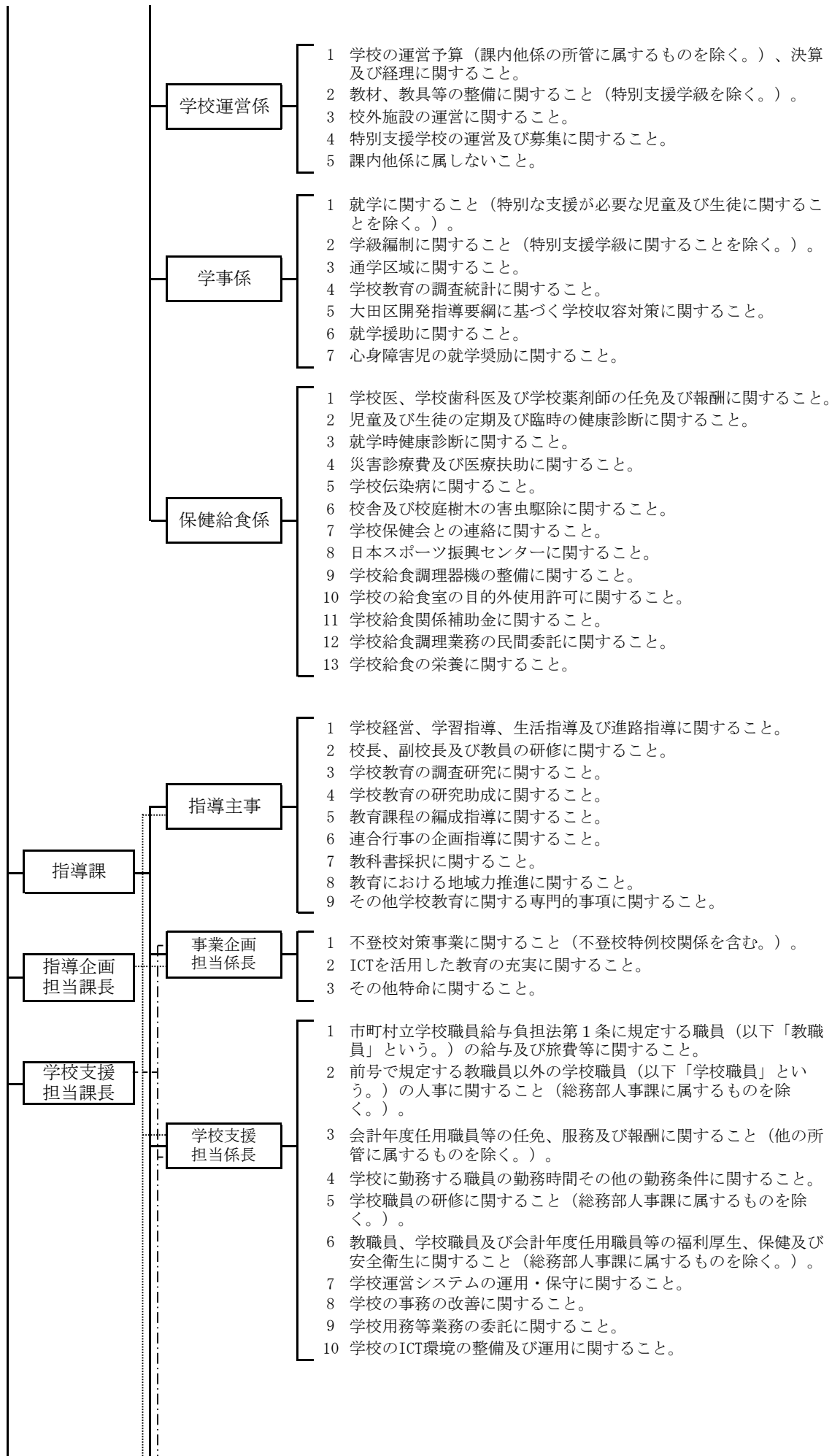
(単位：千円)

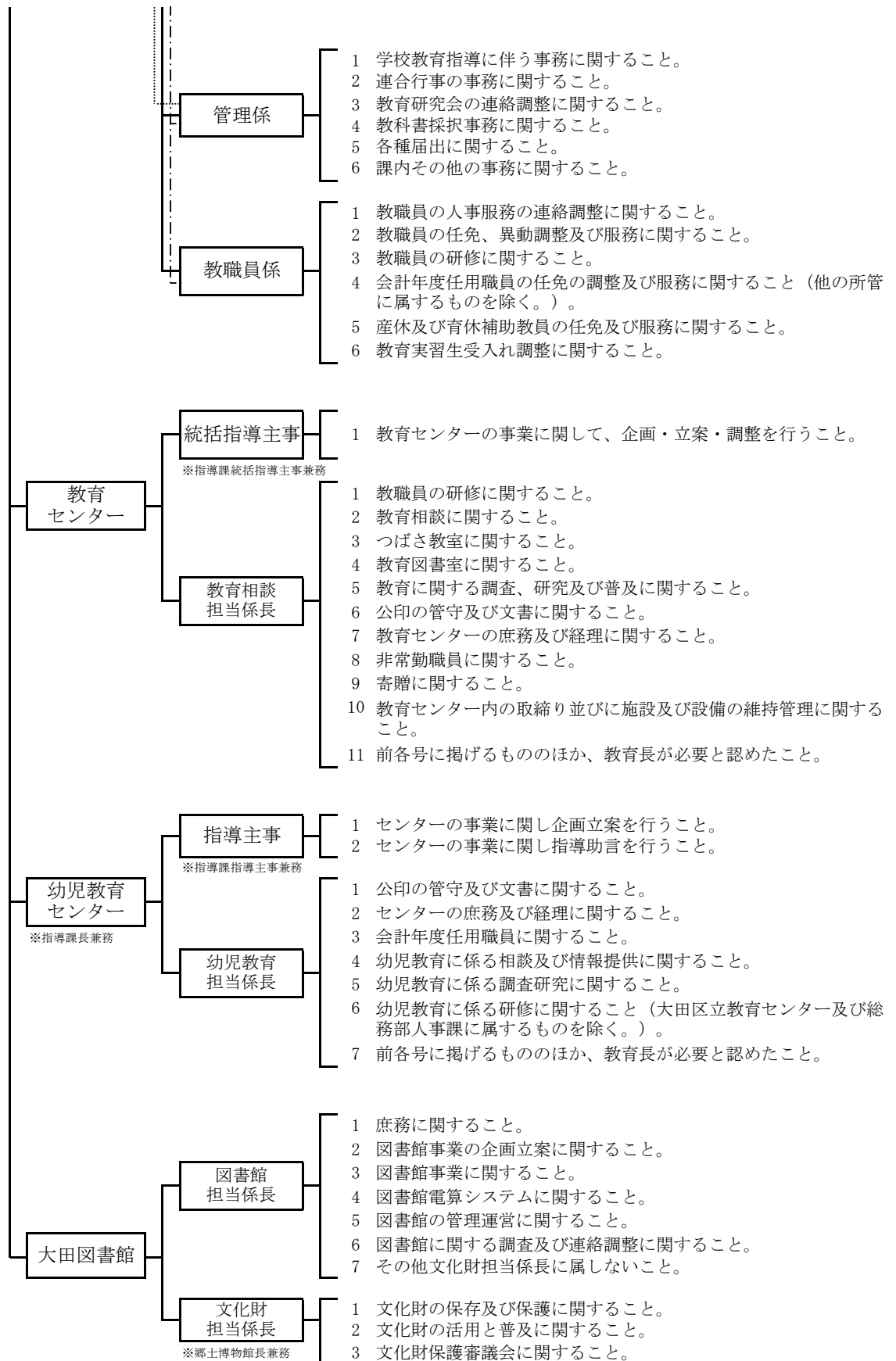
事業名	令和5年度 当初予算	令和4年度 当初予算	増減率	令和5年度予算説明
事務局費	8,373	23,296	△64.06%	
文化財保護	8,373	23,296	△64.06%	大田区の文化財第45集、埋蔵文化財緊急調査委託、ぶんかざいおおた第26号、宝幢院阿弥陀如来立像保存修理補助
図書館費	1,972,328	1,800,307	9.56%	
図書館事業費	263,323	263,974	△0.25%	資料費
図書館電算システム	150,858	188,686	△20.05%	
図書館管理運営費	1,558,147	1,347,647	15.62%	指定管理費、維持補修工事等
大田図書館 計	1,980,701	1,823,603	8.61%	

6 教育委員会組織（各係の主な業務）

(1) 事務局事務分掌







(2) 事務局職員配置 (令和5年5月1日現在)

組織・職種別職員配置数

部局	所属	係	総数	一般事務・ 一般業務	社会教育	保育士	建築技術	機械技術	電気技術	学芸員	栄養士	警備	作業I	調理	用務	法務	指導主事	暫定再任用短時間勤務職員等※		
教育総務部合計			175 (20) ⑤	134 (8)	2	1	0	0	0	0 (2)	2	0	5 (2)	1	1 (5)	0	8(3)⑤	21		
教育総務部	部長		1	1																
	参事		1	1																
	教育総務課	課長		1	1															
		教育施設担当課長		1	1															
		副参事		2	2															
		経営計画		2	2															
		教育地域力推進		17	12	2													3	
		施設		17	16															1
		私学行政		7	6															1
		庶務係		9	9															
	学務課	課長		1	1															
		特別支援教育		3	3															
		就学相談		(4)	(4)															
		校外施設調整		1	1															
		学校運営係		10	9															1
		学事係		9	8															1
	指導課	保健給食係		12	9							2			1					
		課長		1															1	
		指導企画担当課長		1															1	
		学校支援担当課長		1	1															
		指導主事 (統括含む)		6 ⑤															6 ⑤	
		事業企画		3	3															
		学校支援		23	15										5	1				2
		(技能長)		(7)											(2)	(5)				
	管理係			8	6															2
		教職員係		10	8															2
	センター教育1	所長		1	1															
統括指導主事			(1)															(1)		
教育相談			7	4															3	
センター教育6	所長		(1)															(1)		
	指導主事		(1)															(1)		
	幼児教育		6	2		1													3	
図書大田館	館長		1	1																
	図書館		13	11															2	
	文化財		(6)	(4)						(2)										

注：()は兼務、所属名の後の数字は所属配置数。幼児教育センター所長は指導課長が兼務。
 ※は暫定再任用短時間勤務職員及び行政サービス支援員。○内数字は都費職員で外数。

(3) 教職員数

① 総括表 (令和5年5月1日現在)

	教 職 員								
	校長	副校長	兼務 舎監	教諭	養護教諭	寄宿舎 指導員	事務	栄養士	計
小学校	60	61	--	1,379	64	--	59	30	1,653
	【13】 <1>	【6】 <1>		【33】 <13>	【4】		【9】	<1>	【65】 <16>
中学校	28	29	--	625	29	--	28	11	750
	【13】	【4】		【44】 <7>	【2】		【4】		【67】 <7>
特別 支援 学校	1	1		8	1	11	1	1	24
	【1】	【1】	(1)			【4】			(1) 【6】
合 計	89	91		2,012	94	11	88	42	2,427
	【27】 <1>	【11】 <1>	(1)	【77】 <20>	【6】	【4】	【13】	<1>	(1) 【138】 <23>

注：() は兼務で再掲 【 】 は再任用職員で再掲 < > は在外教育施設派遣及び休職者等で再掲

	学 校 職 員							合計※
	事務	看護師	調理	用務	作業 I	警備	計	
小学校	--	--	--	50	3	6	59	1,712
				【33】		【4】	【37】	
中学校	--	--	--	14	2	2	18	768
				【12】		【2】	【14】	
特別 支援 学校	1			1	--	--	2	26
合 計	1	0	0	65	5	8	79	2,506
				【45】		【6】	【51】	

注：【 】 は再任用職員で再掲

※合計は、教職員・学校職員の実人員数

② 小学校教職員数（令和5年5月1日現在）

番号	小学校名	教 職 員							学 校 職 員				合計
		校長	副校長	教諭	養護教諭	事務	栄養士	計	用務	作業I	警備	計	
1	大森第四	1	1	21	1	1	1	26	3 [2]			3 [2]	29
2	中 富	1	1	17	1	1 [1]		21 [1]				0	21
3	大森第一	1	1	22	1	1		26				0	26
4	開 桜	1 [1]	1	26 [1]	1 [1]	1	1	31 [3]				0	31
5	大森第三	1	1	22 [1]	1	1	1	27 [1]				0	27
6	大森第五	1	1	17	1	1 [1]		21 [1]	2 [1]			2 [1]	23
7	大 森 東	1	1	12	1	1		16	1 [1]	1		2 [1]	18
8	入新井第五	1 [1]	1 [1]	15 [1]	1	1		19 [3]	2 [2]	1		3 [2]	22
9	入新井第一	1	1	27	1	1	1	32	2 [1]			2 [1]	34
10	山 王	1	1	31 <1>	1	1	1	36 <1>				0	36
11	馬 込	1	1	27	1	1	1	32				0	32
12	馬込第二	1	1 [1]	22	1	1	1	27 [1]				0	27
13	馬込第三	1	1	37 [2]	1	1	1	42 [2]				0	42
14	梅 田	1	2	40 [2]	2	1	2 <1>	48 [2] <1>				0	48
15	池 上	1	1	30 <1>	1	1	1	35 <1>				0	35
16	池上第二	1	1	23 [1]	1	1		27 [1]				0	27
17	徳 持	1	1	24	1 [1]	1		28 [1]				0	28
18	入新井第二	1	1	34 [3]	1	1 [1]	1	39 [4]	3 [2]			3 [2]	42
19	入新井第四	1	1	15	1	1		19	2 [1]			2 [1]	21
20	東調布第一	1	1	29 [1]	1	1	1	34 [1]	3 [2]			3 [2]	37
21	田園調布	1 [1]	1	24	1	1		28 [1]	2 [2]		2 [1]	4 [3]	32
22	調布大塚	1	1	17	1	1		21	3 [1]			3 [1]	24
23	東調布第三	1 [1]	1	36 [1]	1	1		40 [2]				0	40
24	嶺 町	1	1	38 [1] <1>	2	1	1	44 [1] <1>	2 [1]			2 [1]	46
25	千 鳥	1 [1]	1	14	1	1 [1]		18 [2]				0	18
26	久 原	1	1	33 <2>	2	1	1	39 <2>				0	39
27	松 仙	1	1	29	1	1	1	34				0	34
28	池 雪	1	1	32 [3]	2	1	1	38 [3]				0	38
29	小 池	1	1	36 [1] <2>	1	1	1	41 [1] <2>				0	41
30	雪 谷	1	1	31	1	1	1	36				0	36
31	洗足池	1	1	23 [1]	1	1		27 [1]	2 [2]		2 [1]	4 [3]	31
32	赤 松	1 [1]	1	15 [1]	1	1		19 [2]	3 [2]			3 [2]	22
33	清水窪	1	1 [1]	16	1	1 [1]	1	21 [2]				0	21
34	糞 谷	1	1	21 [1]	1	1	1	26 [1]				0	26
35	東糞谷	1	1	22 [1] <1>	1	1		26 [1] <1>	3 [2]			3 [2]	29
36	北糞谷	1 [1]	1	20	1	1		24 [1]				0	24
37	羽 田	1	1	18 <1>	1	1 [1]		22 [1] <1>	2 [1]	1		3 [1]	25
38	都 南	1	1	16	1	1		20				0	20
39	萩 中	1	1	12 [1]	1	1		16 [1]	2 [1]			2 [1]	18
40	中萩中	1	1	18	1	1		22				0	22
41	出 雲	1	1	27 [2]	1	1	1	32 [2]				0	32
42	六 郷	1	1 [1]	20	1	1	1	25 [1]				0	25
43	西六郷	1 [1]	1	19	1	1		23 [1]				0	23
44	高 畑	1	1	33 [1]	2 [1]	1 [1]	1	39 [3]				0	39
45	仲六郷	1	1	16 [2]	1	1	1	20 [2]	3 [2]			3 [2]	23
46	志茂田	1	1	28 [1]	1	1	1	33 [1]	3 [2]			3 [2]	36
47	東六郷	1	2 <1>	17	1	1 [1]		22 [1] <1>	3 [2]			3 [2]	25
48	南六郷	1 [1]	1	16 <1>	1	1	1	21 [1] <1>	2 [1]			2 [1]	23
49	矢 口	1	1	22	1	1		26				0	26
50	矢口西	1	1	29 [1] <1>	1	1	1	34 [1] <1>				0	34
51	多摩川	1	1 [1]	31 <1>	1 [1]	1	1	36 [2] <1>				0	36
52	相 生	1	1	16 [1]	1	1 [1]		20 [2]				0	20
53	矢口東	1	1 [1]	19 [1]	1	1		23 [2]				0	23
54	おなづか	1	1	21	1	1		25				0	25
55	道 塚	1 [1]	1	22	1	1	1	27 [1]				0	27
56	蒲 田	1 [1]	1	29	1	1		33 [1]				0	33
57	南 蒲	1 [1]	1	24 <1>	1	1		28 [1] <1>				0	28
58	新 宿	1 [1]	1	15	1	1		19 [1]	2 [2]		2 [2]	4 [4]	23
59	東 蒲	2 <1>	1	13 [1]	1	1	1	19 [1] <1>				0	19
	合 計	60 [13] <1>	61 [6] <1>	1,379 [33] <13>	64 [4]	59 [9]	30 <1>	1,653 [65] <16>	50 [33]	3	6 [4]	59 [37]	1,712

注：[]は再任用職員で再掲 < >は在外教育施設派遣及び休職者等で再掲
 ※田園調布小及び志茂田小の教諭数には、栄養教諭1名を含む。

③ 館山さざなみ学校教職員数（令和5年5月1日現在）

番号	校名	教 職 員									学 校 職 員					合計
		校長	副校長	教諭	兼務 舎監	養護 教諭	寄宿舎 指導員	事務	栄養士	計	事務	看護師	調理	用務	計	
1	館山	1 [1]	1 [1]	8	(1)	1	11 [4]	1	1	24 (1) [6]	1			1	2	26

注：（ ）は兼務で再掲 []は再任用職員で再掲

④ 中学校教職員数（令和5年5月1日現在）

番号	中学校名	教 職 員							学 校 職 員				合計
		校長	副校長	教諭	養護教諭	事務	栄養士	計	用務	作業I	警備	計	
1	大森第一	1	1	14 <1>	1	1 [1]		18 [1] <1>				0	18
2	大森東	1 [1]	1 [1]	21 [1]	1	1		25 [3]				0	25
3	大森第二	1	1 [1]	24 [2]	1	1		28 [3]				0	28
4	大森第八	1	1	27	1	1	1	32				0	32
5	馬込	1	1 [1]	18 [1]	1	1		22 [2]				0	22
6	馬込東	1 [1]	1	18 [1] <1>	1	1	1	23 [2] <1>				0	23
7	貝塚	1 [1]	1	23 [4]	1	1	1	28 [5]				0	28
8	大森第四	1 [1]	1	24 [3] <1>	1	1 [1]		28 [5] <1>				0	28
9	大森第三	1 [1]	1	24 [1]	1	1 [1]		28 [3]				0	28
10	東調布	1 [1]	1	19	1	1	1	24 [1]				0	24
11	田園調布	1 [1]	1	12 [4]	1	1		16 [5]				0	16
12	大森第七	1	1	28 [2]	1	1	1	33 [2]	3 [3]			3 [3]	36
13	雪谷	1 [1]	1	21 [1]	1	1		25 [2]				0	25
14	大森第十	1 [1]	1	25 [2]	1	1		29 [3]				0	29
15	大森第六	1 [1]	1	21 [3] <1>	1	1	1	26 [4] <1>				0	26
16	石川台	1	1	15	1	1		19				0	19
17	羽田	1	1	16	2 [1]	1	1	22 [1]				0	22
18	枇杷谷	1 [1]	2	28 [2]	1	1 [1]	1	34 [4]				0	34
19	出雲	1	1	25	1	1		29				0	29
20	六郷	1	1	25 [4] <1>	1	1		29 [4] <1>				0	29
21	志茂田	1	1	29 [4]	1	1	1	34 [4]	2 [1]	1		3 [1]	37
22	南六郷	1	1	25	1	1	1	30				0	30
23	矢口	1	1 [1]	26 [1]	1	1		30 [2]	2 [1]			2 [1]	32
24	御園	1 [1]	1	26 [2]	1	1		30 [3]	3 [3]			3 [3]	33
25	蓮沼	1	1	26 [1] <1>	1	1		30 [1] <1>	1 [1]	1		2 [1]	32
26	安方	1	1	19 [2]	1 [1]	1	1	24 [3]	3 [3]		2 [2]	5 [5]	29
27	東蒲	1 [1]	1	29 [1] <1>	1	1		33 [2] <1>				0	33
28	蒲田	1	1	17 [2]	1	1		21 [2]				0	21
	合計	28 [13]	29 [4]	625 [44] <7>	29 [2]	28 [4]	11	750 [67] <7>	14 [12]	2	2 [2]	18 [14]	768

注：[]は再任用職員で再掲 < >は在外教育施設派遣及び休職者等で再掲

※大森第四中、御園中の教諭数には、栄養教諭1名を含む。