

参加費無料  
要事前申込み

令和6年度

# マイ・タイムライン 講習会

## 風水害から身を守るために、私の避難行動計画をつくろう！

マイ・タイムラインは、台風などのときに、「いつ」「何をするか」をまとめておく自分の避難行動計画です。急な判断が迫られる災害時に、自分自身の行動チェックリストや、判断のサポートツールとして役立ちます。この講習会では、専門家を講師として招き、ハザードマップの見方、気象・水位情報の収集の仕方などの基礎知識を学び、マイ・タイムラインを作成します。オリジナルのマイ・タイムラインをつくって、風水害に備えましょう！

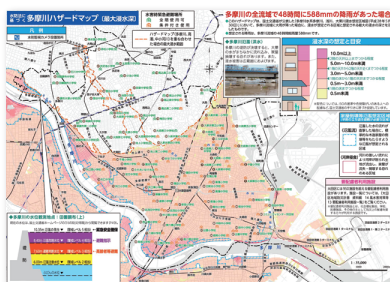


### 講習の流れ

**STEP 1** 風水害の基礎知識や情報収集について学ぶ



**STEP 2** ハザードマップで自宅周辺のリスクを知る



**STEP 3** みんなでマイ・タイムラインをつくる



### 開催日程

6月30日(日) 田園調布せせらぎ館(多目的室AB)

※7月2日(火) 消費者生活センター(2階大集会室)

7月28日(日) 消費者生活センター(2階大集会室)

8月25日(日) 大田区民プラザ(地下1階展示室)

9月29日(日) 六郷地域力推進センター(4階会議室)

10月20日(日) 大森地域庁舎(101会議室)

講習時間: 10時~12時(※7月2日のみ14時~16時)

開場・受付開始は、講習の30分前から行います。

各回定員50名 申込先着順

### 申込方法

6月3日から受付開始

締切: 各開催日5日前の17時まで

#### ●WEBサイト

大田区のホームページに設けた申込サイトにアクセスしてください



#### ●FAX

チラシの裏面をご覧ください

#### ●電話

公益財団法人市民防災研究所

03-3682-1090

お問い合わせ先: 大田区防災危機管理課 TEL 03-5744-1611

実施は、委託事業者 公益財団法人市民防災研究所 が行います。

# マイ・タイムライン講習会 ～自分の避難行動計画を作ろう～

■申込方法：下記の①②③いずれかの方法でお申込みください。

■申込締切：各開催日の5日前の17時まで（6月3日から受付開始）

① FAX 03-3682-1099 下記に記入のうえ、お申込みください。

参加申込書（FAX申込用）※ご希望の回に○をしてください（1つのみ選択可能）

○を記入	日 程		会 場
①	6月30日(日)	10:00～12:00	田園調布せせらぎ館（多目的室A B）
②	7月2日(火)	14:00～16:00	消費者生活センター（2階大集会室）
③	7月28日(日)	10:00～12:00	消費者生活センター（2階大集会室）
④	8月25日(日)	10:00～12:00	大田区民プラザ（地下1階展示室）
⑤	9月29日(日)	10:00～12:00	六郷地域力推進センター（4階会議室）
⑥	10月20日(日)	10:00～12:00	大森地域庁舎（101会議室）

団体名	(自治会、町会、地域団体、学校、家族他) ※個人でお申込みの場合記入不要
-----	--------------------------------------

※お預かりした個人情報、当講習会の運営目的にのみ利用し、終了後、速やかに破棄いたします。

お名前（ふりがな）	電話番号
代表者	

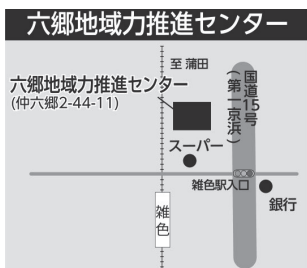
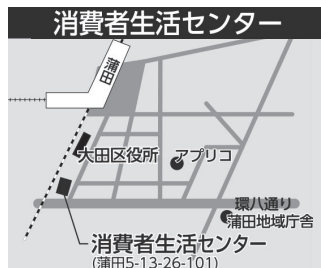
② 電話 03-3682-1090 お電話にて上記の内容をお聞きします。

③ Web申込み 下記URLのリンク先から申込フォームにアクセスし、必要事項を送信ください。

[https://www.city.ota.tokyo.jp/seikatsu/chiiki/bousai/topics/mytimeline\\_kousyuukai.html](https://www.city.ota.tokyo.jp/seikatsu/chiiki/bousai/topics/mytimeline_kousyuukai.html)



## 会場のご案内



### 〈お願い〉

- ・筆記用具のご持参をお願いいたします。
- ・当講座は、報道機関を通じて公開される可能性があります。
- ・当日撮影した写真等は、ホームページ等に掲載させていただくことがあります。
- ・災害が発生した場合等によって、中止とさせていただきます。中止のご連絡は、各団体の代表の方させていただきます。

ご来場は公共交通機関をご利用ください。（お車でのご来場はご遠慮ください。）

### ●お問い合わせ先

大田区総務部防災危機管理課  
TEL : 03-5744-1611