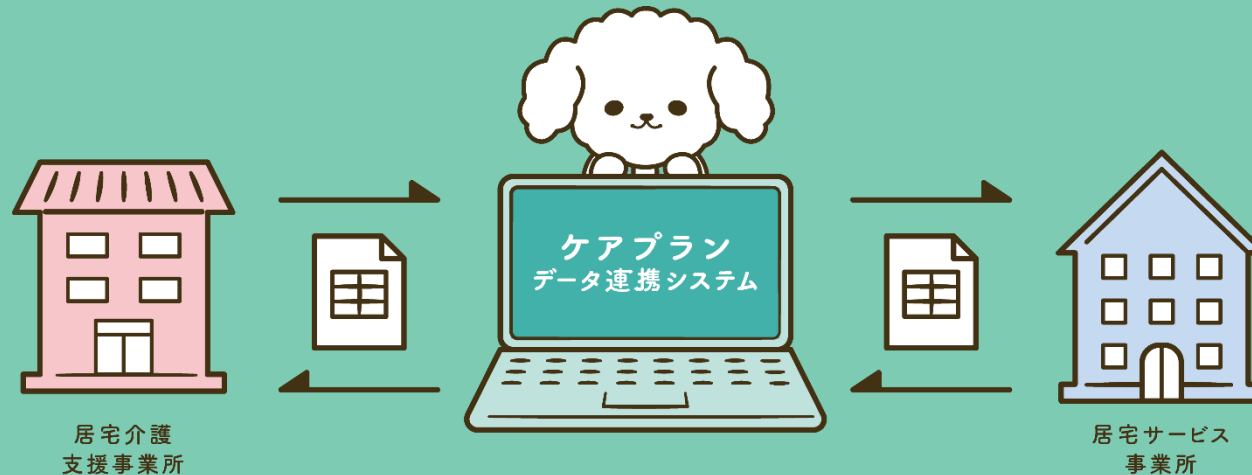


ケアプランのやりとりを、紙からデジタルへ。

ケアプランデータ連携システムについて

～ システムの全体概要と機能 ～



公益社団法人
国民健康保険中央会

All-Japan Federation of National Health Insurance Organizations

初めてケアプランデータ連携システムについて学ぶ人に向けて、
システムの基本的な内容について、ご説明します。

アジェンダ

- ケアプランデータ連携システムとは
- システム利用による効果
- システム利用による業務の流れ
- システム導入の手順
- 連携クライアントアプリの機能紹介
- 事業所とのデータ連携の進め方
- ケアプランデータ連携システムが目指す未来



公式イメージキャラクター「ケアプー」

ケアプランデータ連携システムとは

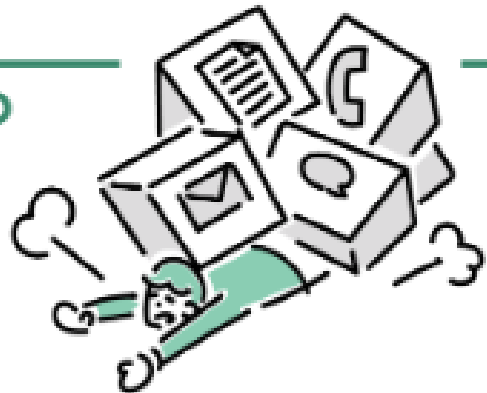


ケアプランデータ連携システムとは ーはじめにー

ケアプランのやり取りは、書類を郵送したりFAXで送付する手間や、手入力により起こりがちな転記ミス、多くの書類を管理する大変さなどがあります。
介護の現場で働く皆さんも、こうした悩みを感じているのではないのでしょうか。

ケアプランのやり取りに伴う大変さ

書類の郵送やFAXの
送付が大変...



手入力が多く
転記ミスが起こりがち...



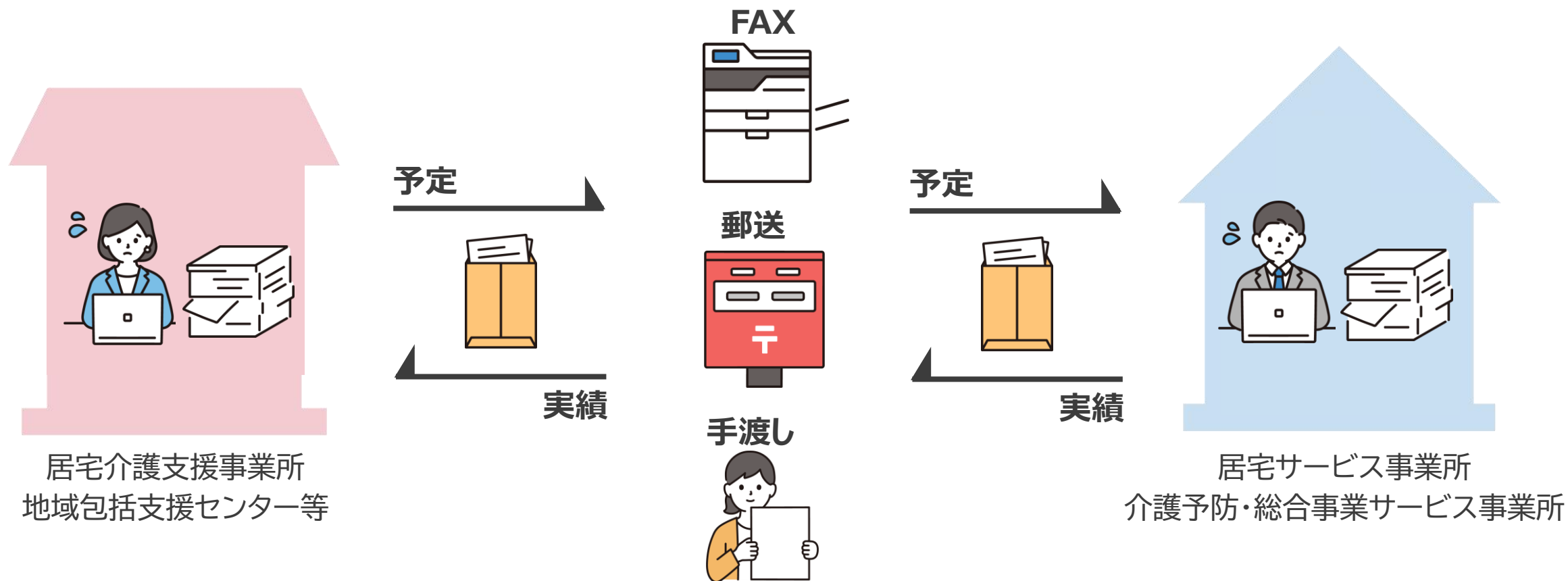
書類の管理と
やりとりが煩雑で混乱...



ケアプランデータ連携システムとは ーはじめにー

なぜこのような手間が起こるのでしょうか？ それは、ケアプランの受け渡しは方法が**FAXや郵送、手渡し**といった紙を使った**アナログの方法**に頼ってきたことに起因します。

従来のケアプランのやりとり



ケアプランデータ連携システムとは ーはじめにー

そこで、介護現場のデジタル化による生産性向上の実現に向けて、厚生労働省指導のもと構築されたのが、「**ケアプランデータ連携システム**」です。



ケアプランデータ連携システムとは ーはじめにー

「ケアプランデータ連携システム」は、居宅介護支援事業所とや地域包括支援センター等、居宅サービス事業所や介護予防・総合事業サービス事業所との間で受け渡しするケアプランを**オンラインで完結できる仕組み**です。

ケアプランデータ連携システム



居宅介護支援事業所
地域包括支援センター等



居宅サービス事業所
介護予防・総合事業サービス事業所

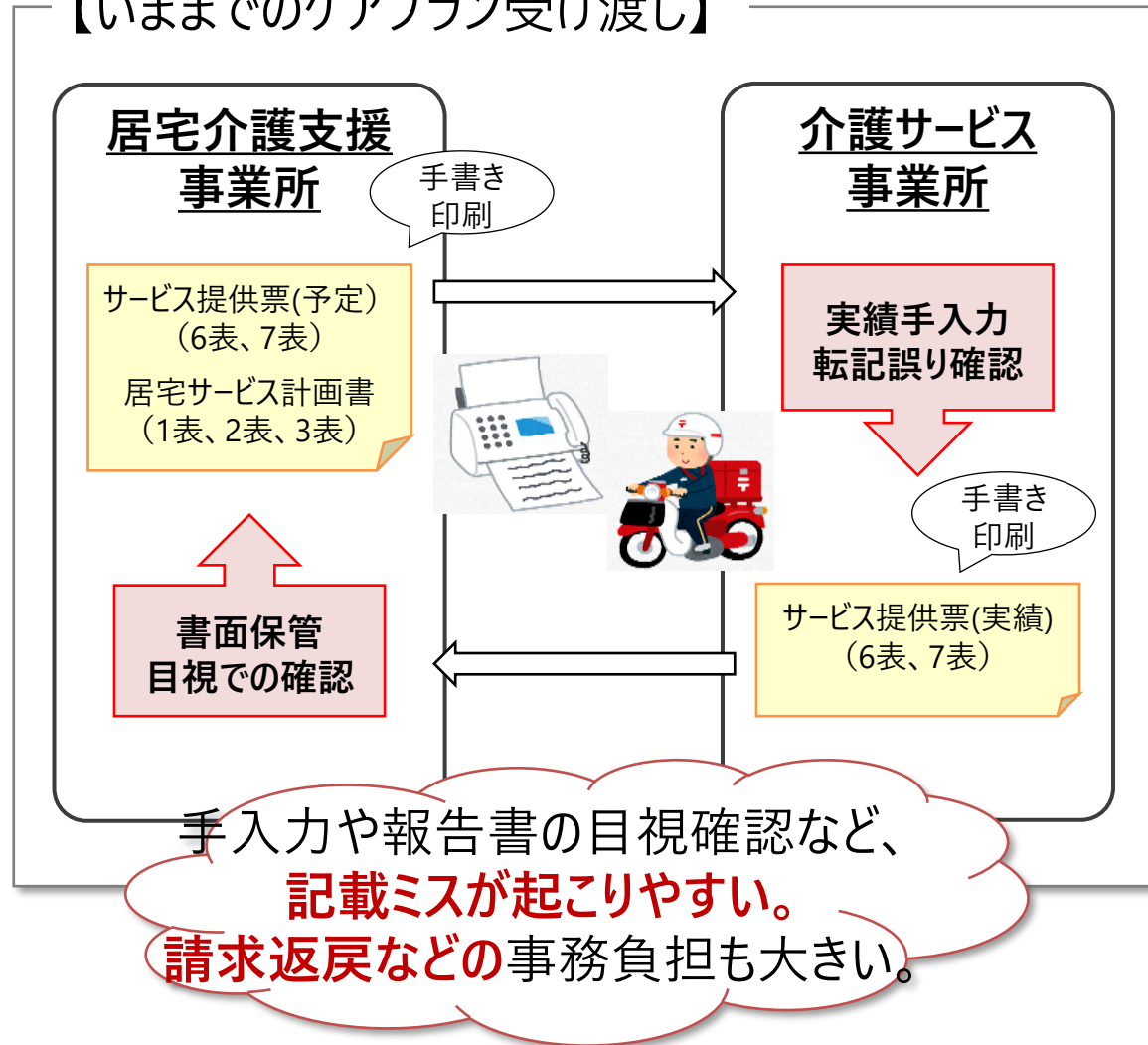
システム利用による効果



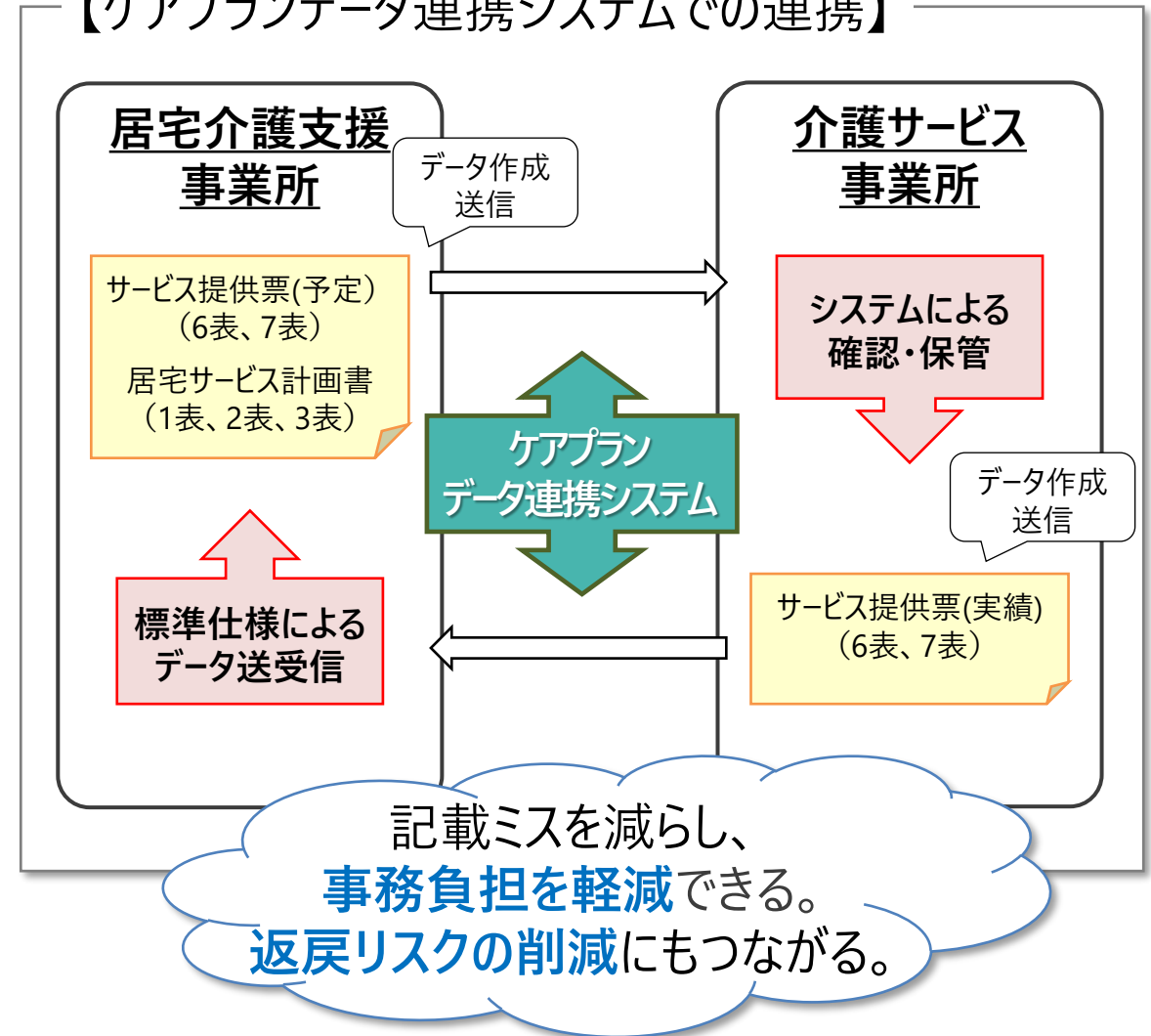
システム利用による効果 ―給付事務作業の削減―

「ケアプランデータ連携システム」を活用することで、**給付事務作業の削減**が図れます。

【いままでのケアプラン受け渡し】



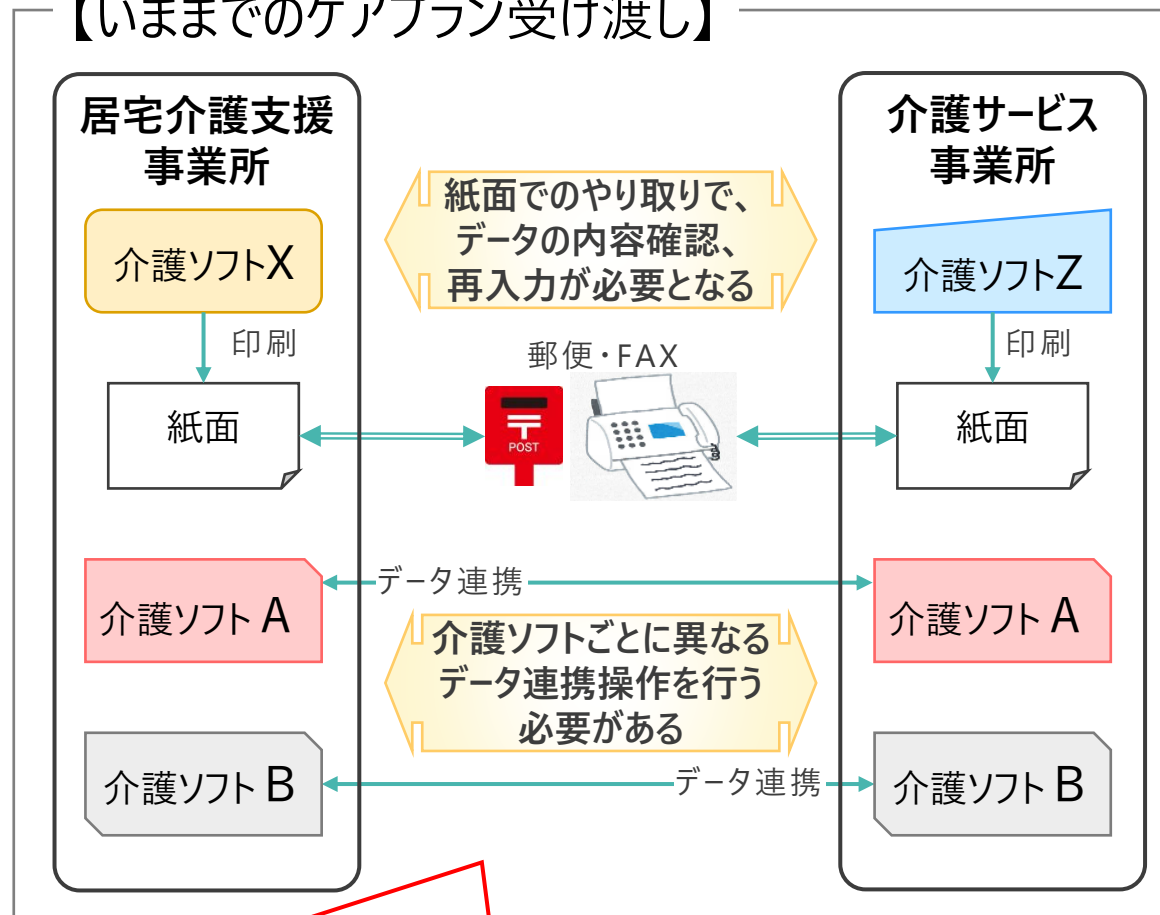
【ケアプランデータ連携システムでの連携】



システム利用による効果 ー連携作業の標準化・共通化ー

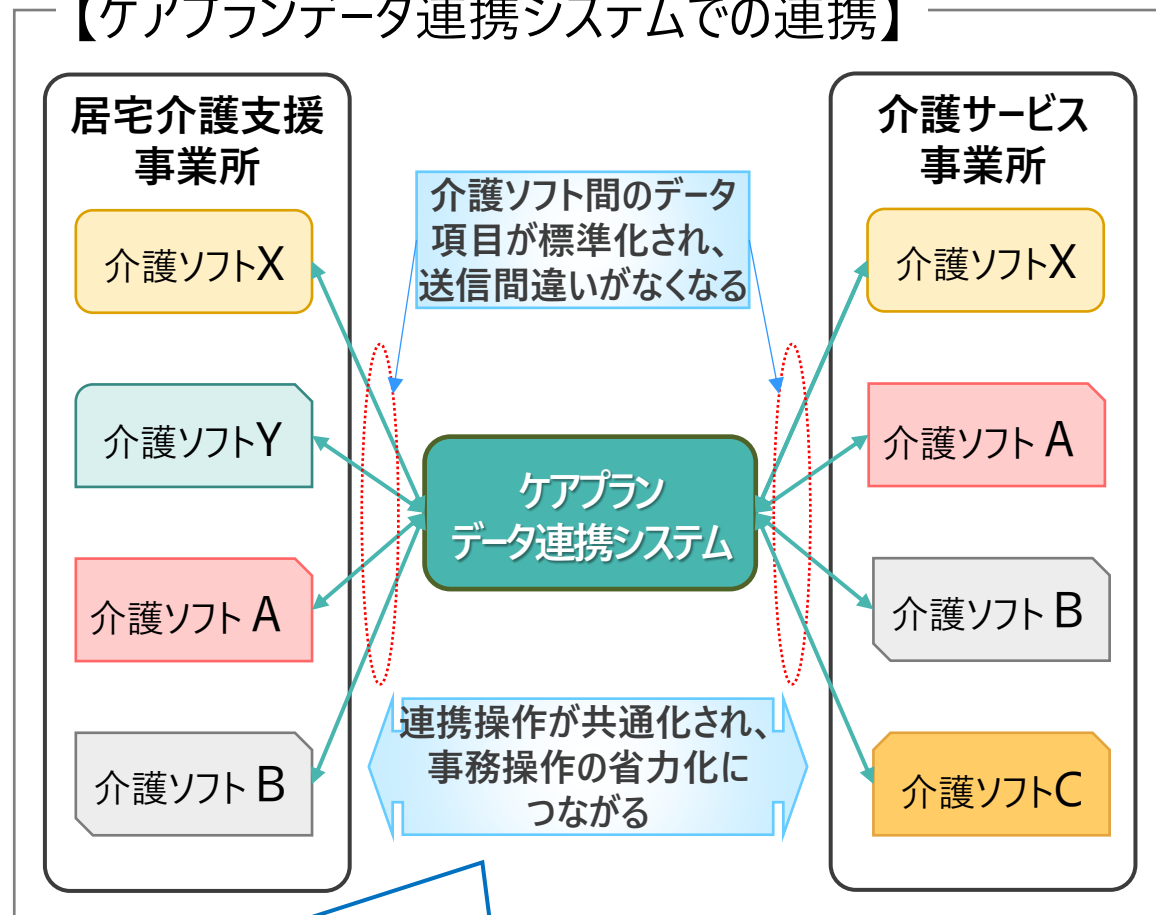
「ケアプランデータ連携システム」を活用することで、**連携作業の標準化・共通化**が図れます。

【いままでのケアプラン受け渡し】



ケアプランデータの受け渡し方法が乱立
連携事務の負担が増えている

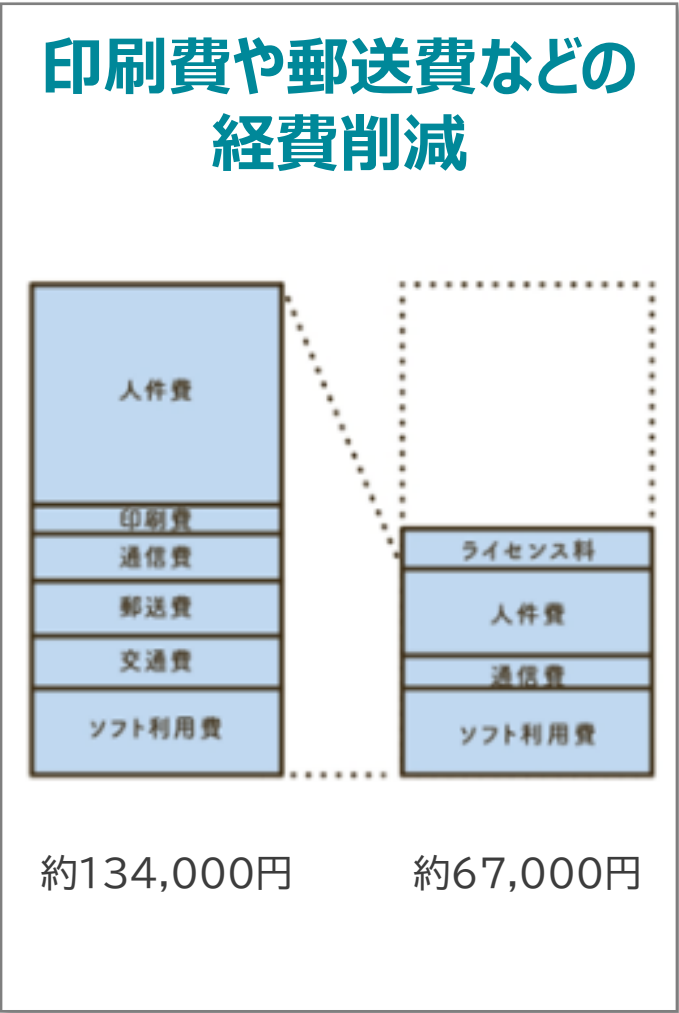
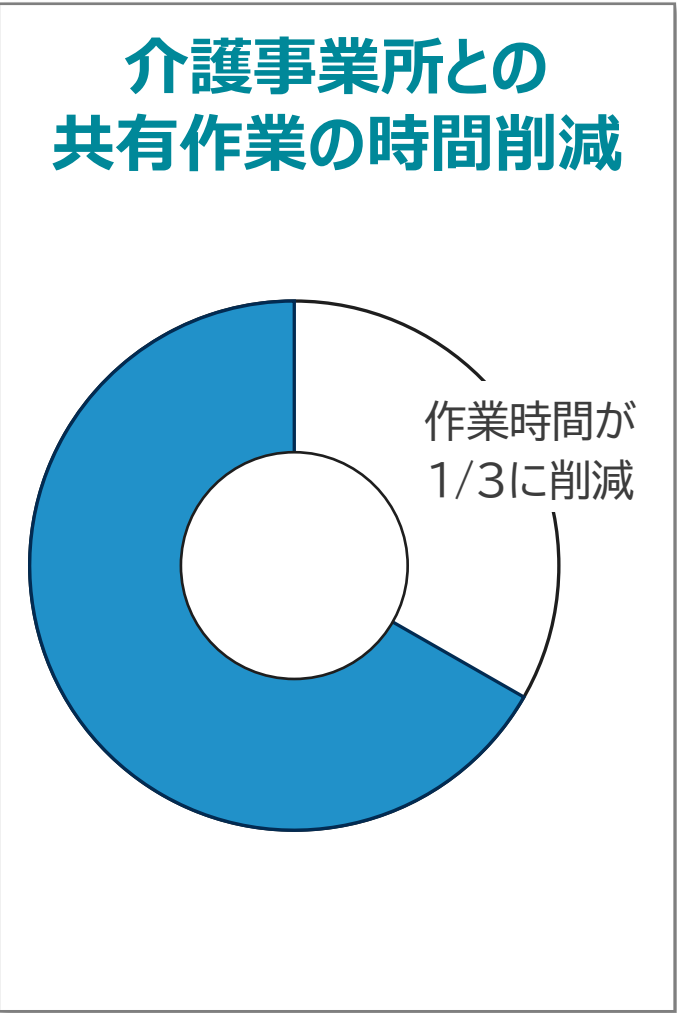
【ケアプランデータ連携システムでの連携】



ケアプランデータの受け渡し方法を標準化、共通化
連携事務の負担削減を図ることが可能

システム利用による効果　－作業時間削減と経費削減－

「ケアプランデータ連携システム」を活用することで、介護事業所との**共有作業の時間削減**と、**印刷費や郵送費などの経費削減**が図れます。



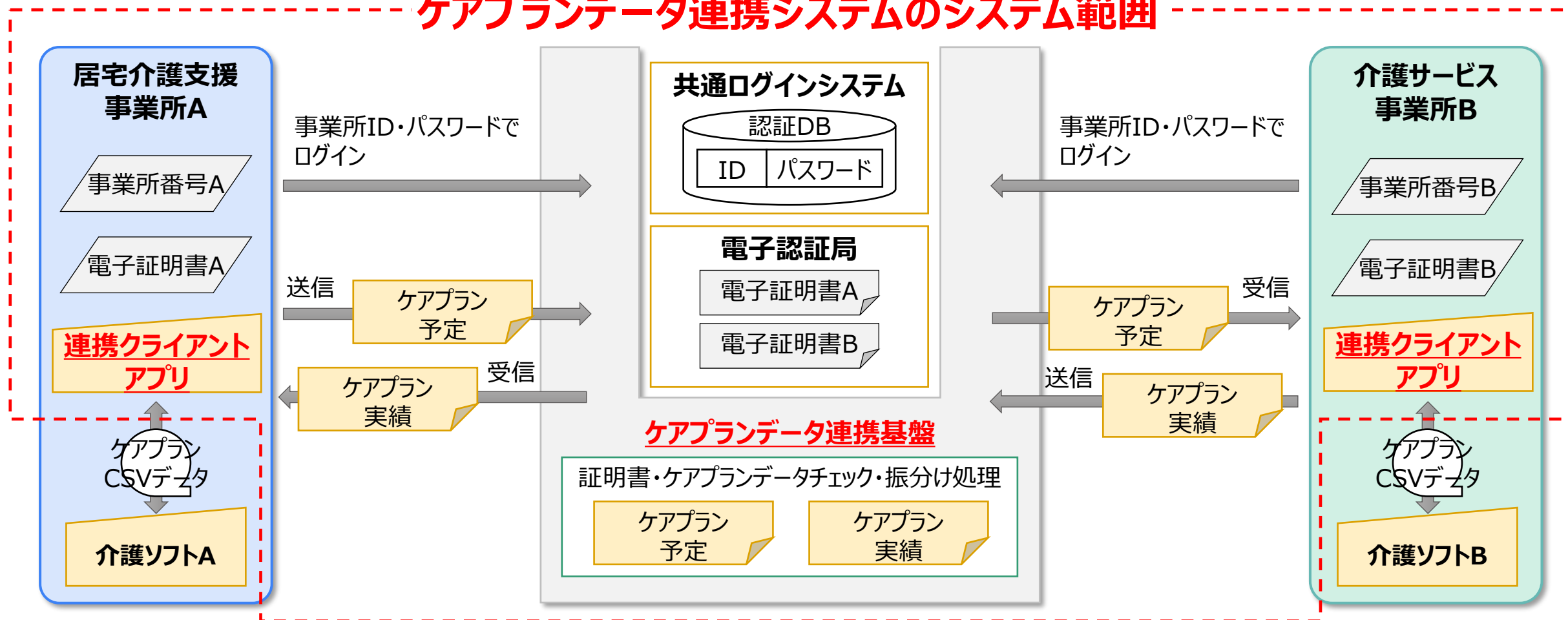
システム利用による業務の流れ



システム利用による業務の流れ ―システム構成―

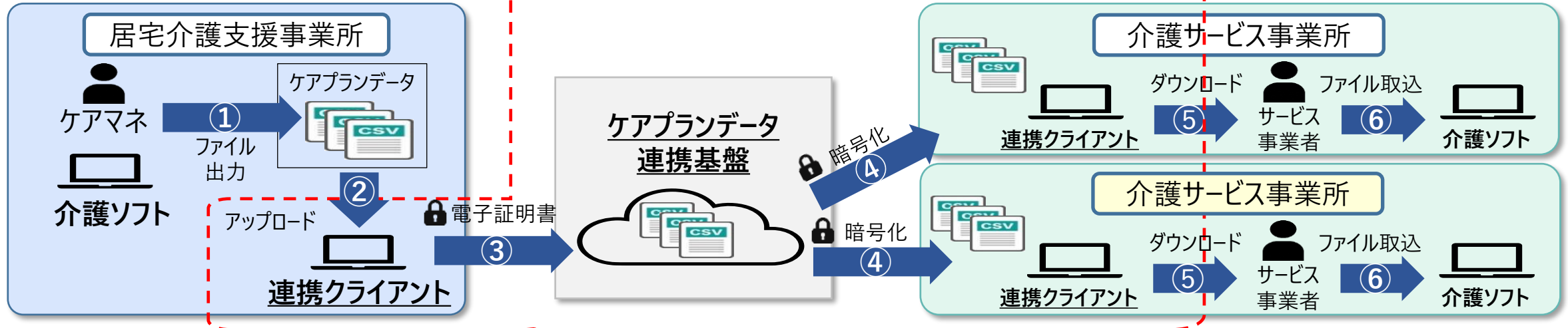
ケアプランデータ連携システムは、事業所端末にインストールする「**連携クライアントアプリ**」と、クラウドセンターに設置される「**ケアプランデータ連携基盤**」から構成されます。

ケアプランデータ連携システムのシステム範囲

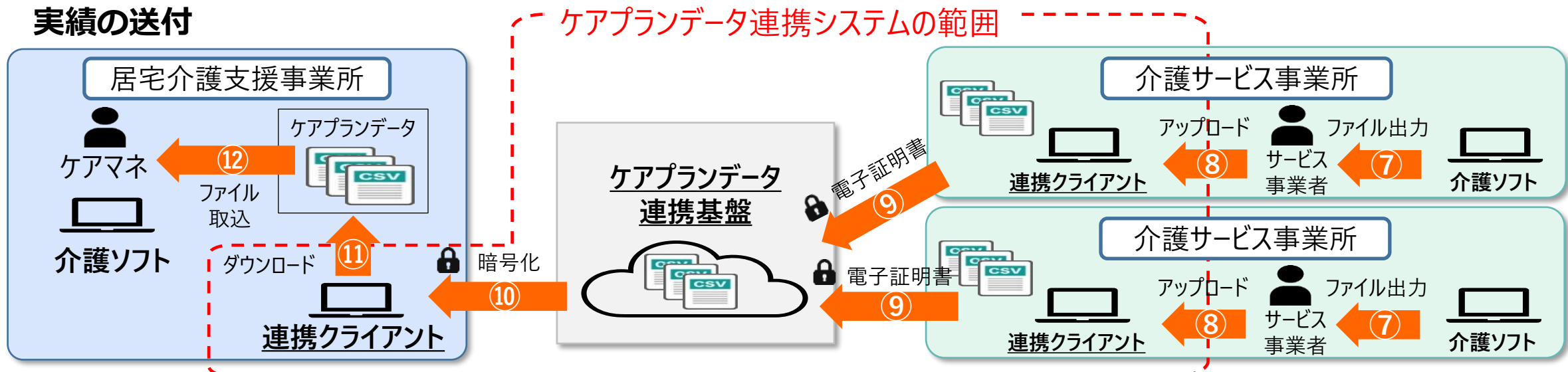


システム利用による業務の流れ ― 予定送付から実績送付までの流れ―

予定の送付

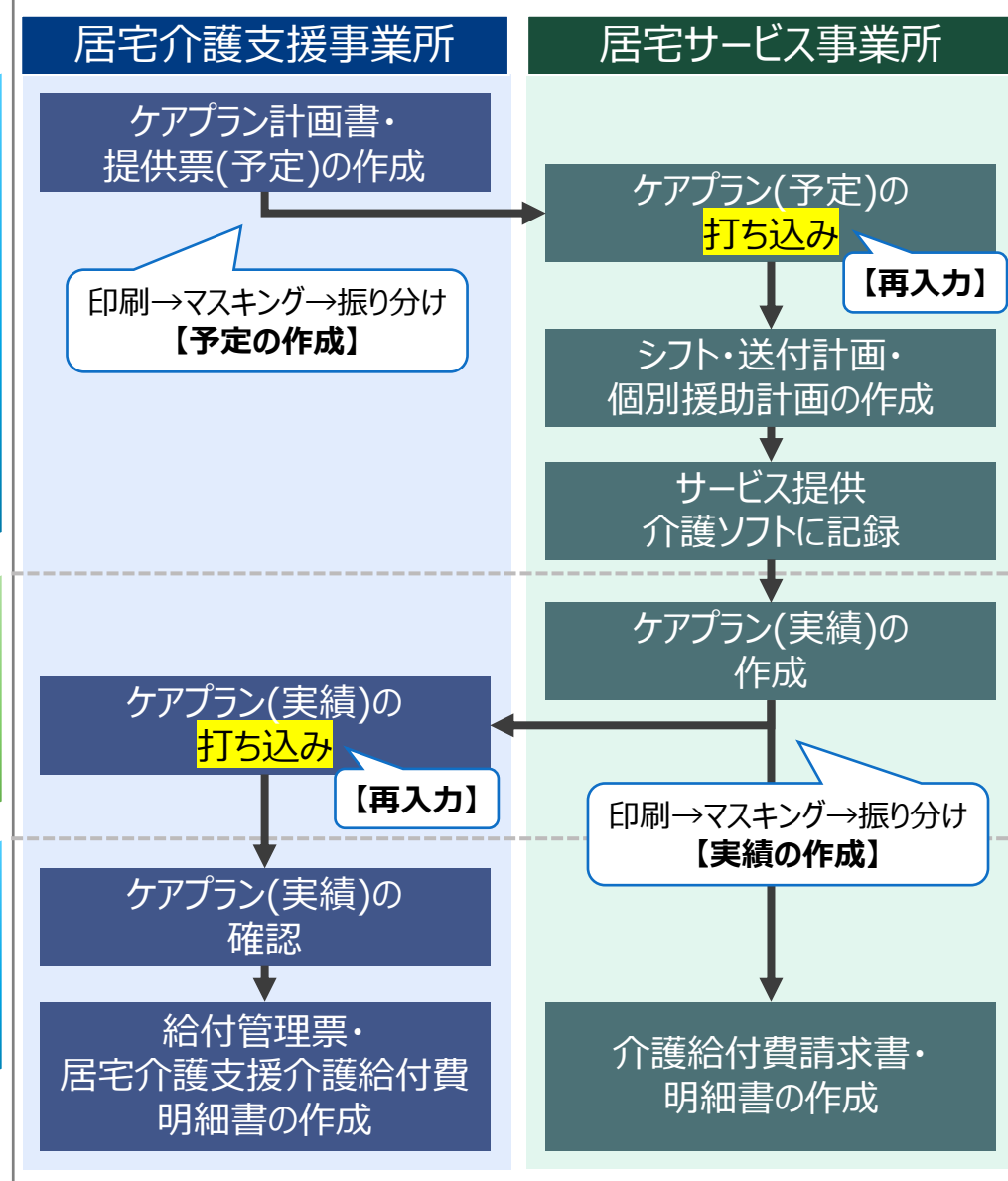


実績の送付

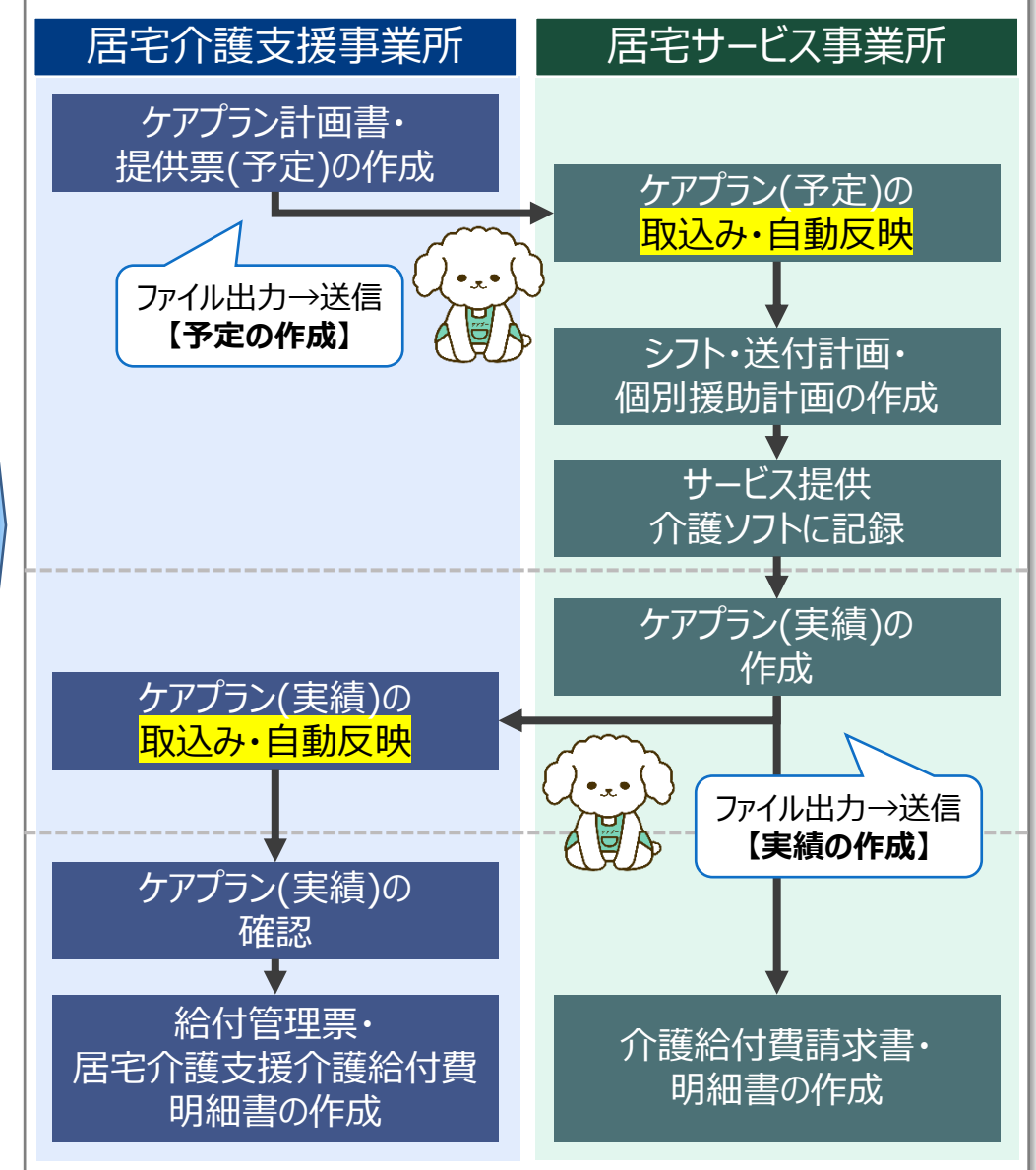


システム利用による業務の流れ —連携作業のBefore・After—

【いままでのケアプラン作成～実績確認】



【システムを利用したケアプラン作成～実績確認】



システム導入の手順



システム導入の手順 —事前確認～ダウンロード・インストール—

導入に際して、利用開始前にご確認いただきたい内容について説明します。

利用開始の事前確認

1

PC環境の確認



2

介護ソフトの確認



3

電子請求用のID確認



ダウンロード・インストール

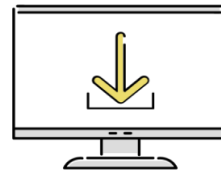
4

製品ダウンロード



5

電子証明書
インストール



6

利用申請



詳しくは、ヘルプデスクサポートサイトをご覧ください。

システム導入の手順 —「製品ダウンロード」ページをご確認ください—

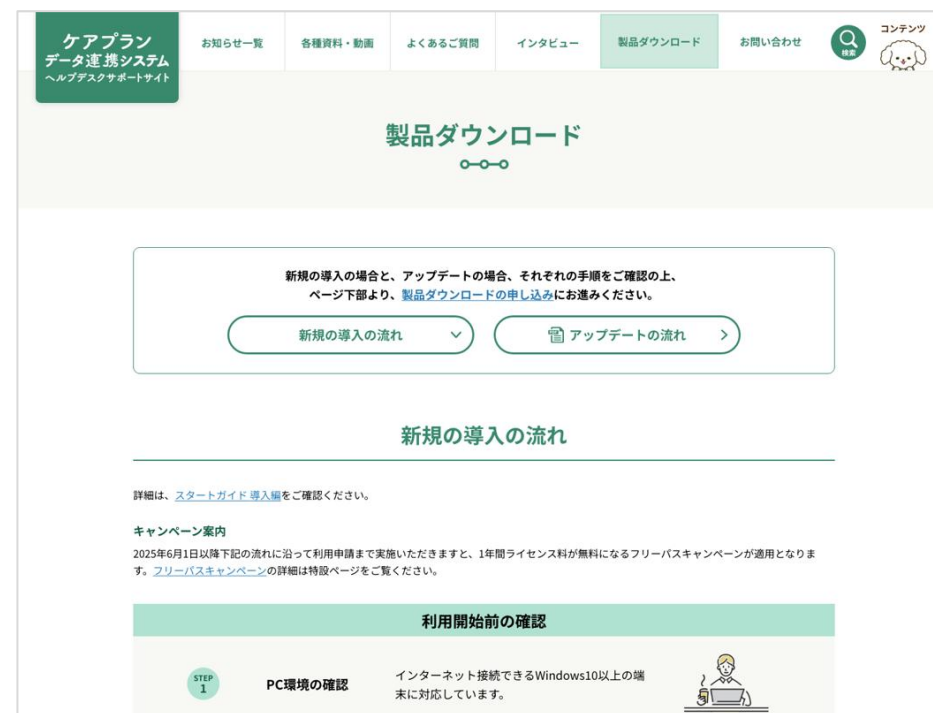
導入を行う際は、ヘルプデスクサポートサイトの「製品ダウンロード」ページをよくご確認ください、お手続きをお願いします。

導入方法

ヘルプデスクサポートサイト



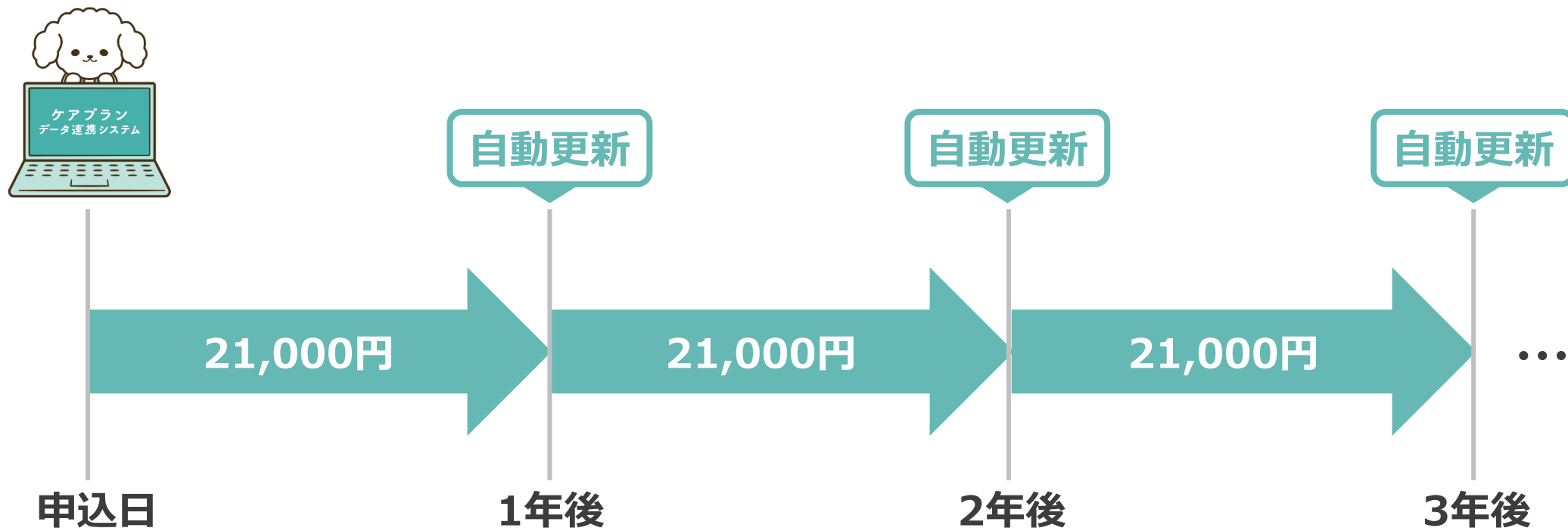
「製品ダウンロード」からご確認ください



システム導入の手順 –ライセンス料について–

1事業所番号ごとのライセンス料は年間21,000円(税込み)、月額換算で1,750円でご利用いただけます。ライセンスの有効期限は1年間です。

ライセンス料の考え方



システム導入の手順 —フリーパスキャンペーンについて—

今なら、2025年6月1日から通常21,000円/年かかるライセンス料が1年間無料になる、**「フリーパスキャンペーン」**を期間限定で実施しています。ぜひこの機会に導入をご検討ください。



キャンペーン申請期間

2025年6月1日～2026年5月31日（予定）

無料でご利用いただける期間は、申請いただいた日から1年間です

ライセンス料

通常
21,000円/年 ➡ **0円/年**

対象となる事業所

すべての介護事業所が対象です

詳しくは、[サポートサイト](#)よりご覧ください

[ケアプラン](#) [ヘルプデスク](#)

[検索](#)



連携クライアントアプリの機能紹介



2025年4月30日(水)

より提供開始いたしました！

ダウンロードはヘルプデスクサポートサイトから！

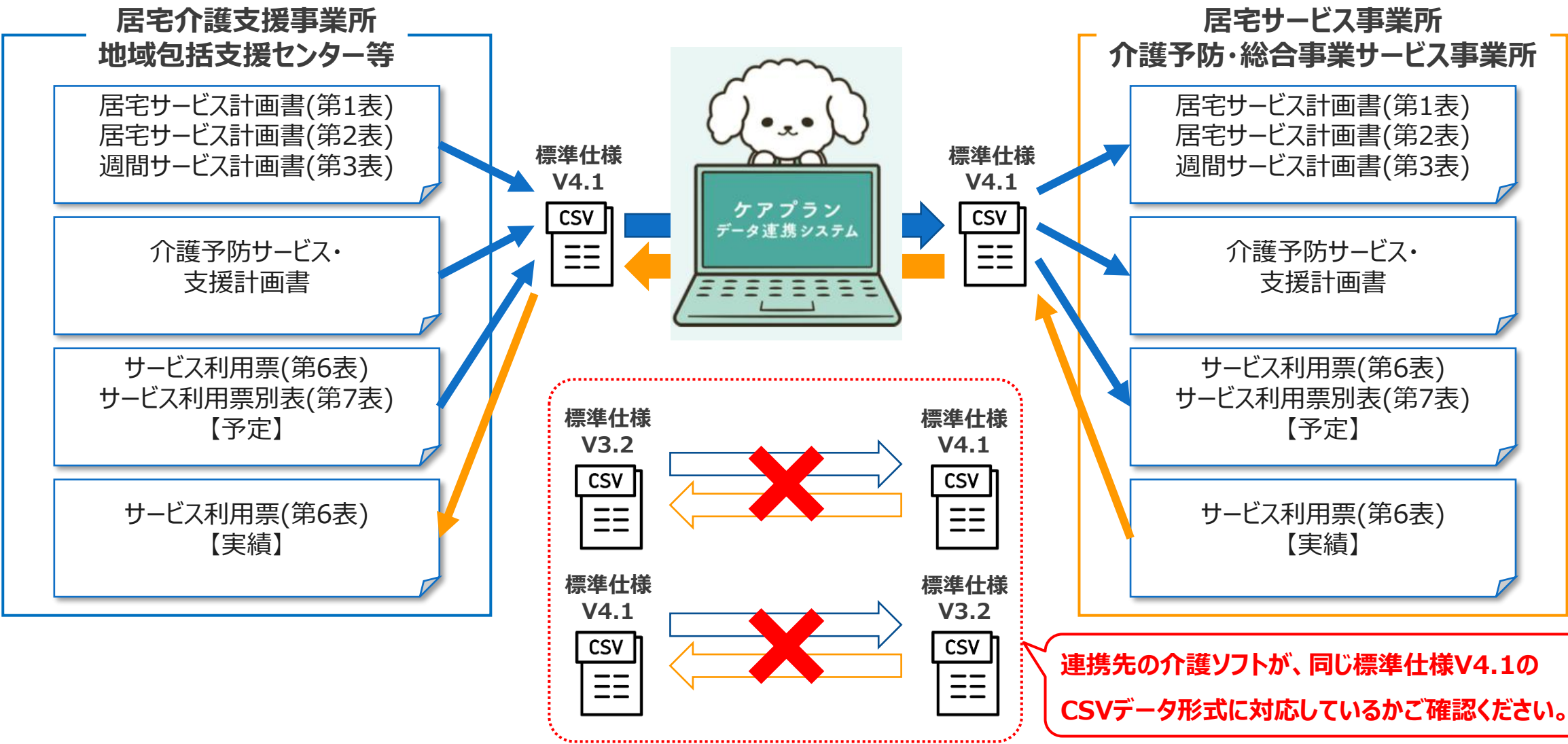


ケアプランデータ連携標準仕様V4.1でデータ連携するために、必ず
連携クライアントアプリの最新バージョンをインストールしてください。

なお、旧バージョンの連携クライアントアプリは、順次サポート終了となりますので、ご注意ください。

連携クライアントアプリの機能紹介 —標準仕様V4.1対応—

連携クライアントアプリ(Ver1.2.0)にバージョンアップすることで、ケアプラン標準仕様V4.1に対応したデータ連携が可能となります。



連携クライアントアプリの機能紹介 —送受信一覧画面の刷新—

連携クライアントアプリ(Ver1.2.0)では、標準仕様V4.1のインタフェースファイルの改訂に合わせて、送受信一覧に事業所番号及び事業所名称、サービスコード及びサービス種類が表示可能となりました。

受信一覧画面

受信日時	メッセージ	送信元事業所	サービス種類	ファイル名	ファイル種類	CSVバージョン	データ取得状況
2025/04/15 15:17	MM月の報告を申し上げます。	0899999993 事業所C	11: 訪問介護	UPKIHON_SUB1_0899999993_11... CSV	登録		
2025/04/15 15:14		0899999994 事業所D		UPKIHON_SUB2_0899999993_11... CSV	登録	202407	未
2025/04/15 14:28	□□様いつもお世話になっております。MM月の削除報告です。	0899999992 事業所B	XX: 不明	DLTJSK_202504_0899999992_1... CSV			
2025/04/15 13:24	MM月の削除報告です。	0899999991 事業所A		UPKIHON_IMAGE_0899999992_16... jpg			
2025/04/15 13:15	△△様いつもお世話になっております。ケアプランデータを送付します。ご確認ください。	0899999991 事業所B	11: 訪問介護	DLT1KYO_0899999991_0899999991... csv			

送信一覧表示で、送信先の事業所番号及び事業所名称と、サービスコード及びサービス種類を表示

送信一覧画面

送信日時	メッセージ	送信先事業所	サービス種類	ファイル名	ファイル種類	ダウンロード状況
2025/04/15 14:28	□□様いつもお世話になっております。MM月の削除報告です。	0899999991 事業所A	XX: 不明	DLTJSK_202504_0899999992_16... CSV	削除	未
2025/04/15 13:24	◇◇様用	0899999991 事業所A		UPKIHON_IMAGE_0899999992_16... jpg	PDF等	未
2025/04/15 13:17		0899999993 事業所C	12: 訪問入浴介護	UPKIHON_IMAGE_0899999992_16... jpg	PDF等	未
2025/04/15 13:15	△△様いつもお世話になっております。ケアプランデータを送付します。ご確認ください。	0899999991 事業所A	11: 訪問介護	DLT1KYO_0899999992_0899999991... csv	削除	済

受信一覧表示で、送信元の事業所番号及び事業所名称と、サービスコード及びサービス種類を表示

連携クライアントアプリの機能紹介 ―一括送信100件対応―

連携クライアントアプリ(Ver1.2.0)では、従来1回の一括送信で送信できる件数が最大50件までであったものを、最大100件まで機能増強を行いました。

一括送信指示画面



1回の一括送信で送信できる件数が最大100件まで送信できるようになりました。

一括送信状況画面



【お願い】介護ソフトベンダー様へ事前確認をお願いいたします。

新機能をご利用するためには、介護ソフトがケアプランデータ標準仕様V4.1に対応していることが必要です。**ご利用の介護ソフトベンダー様に対応状況の確認**を事前にいただけますよう、宜しくをお願いいたします。



＼ 介護ソフトベンダー様にご確認ください！ ／

- 標準仕様V4.1に対応していますか？
- 標準仕様V4.1の対応はいつになりますか？

事業所とのデータ連携の進め方



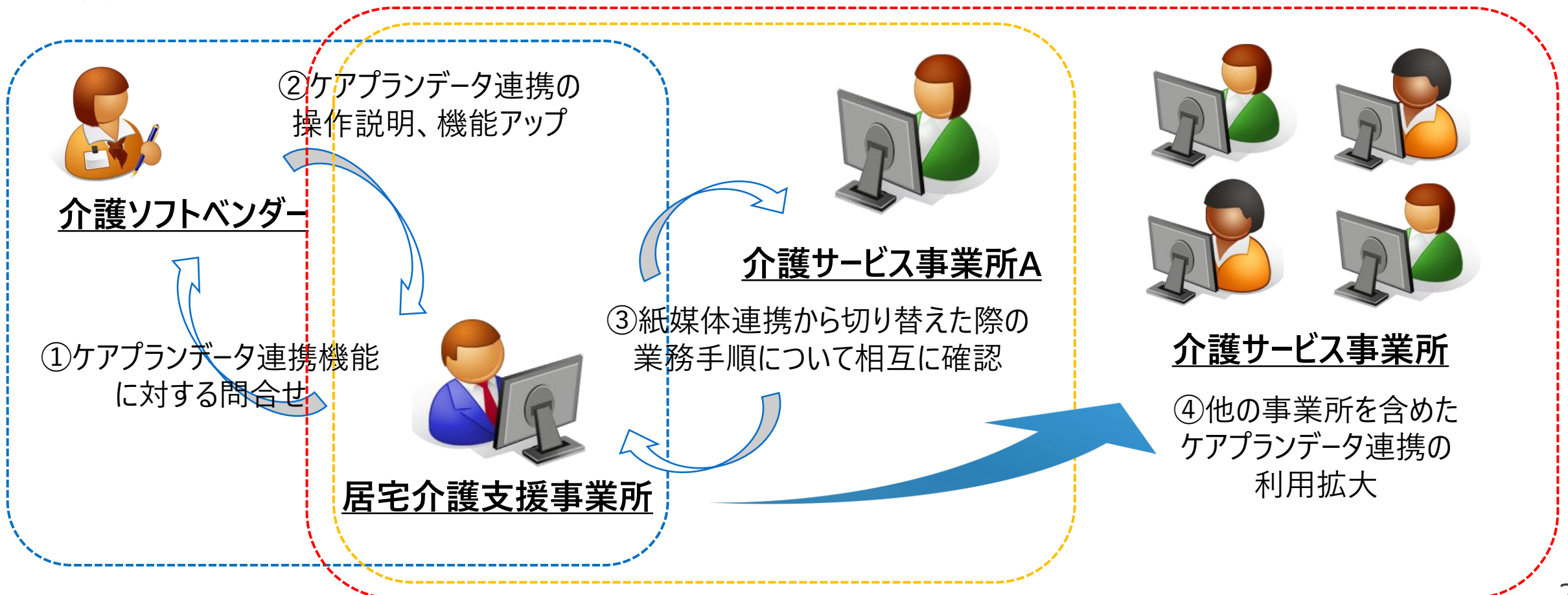
事業所とのデータ連携の進め方 一段階的に連携先を広げる

居宅介護支援事業所とサービス事業所との間で、一斉にデータ連携を推し進めるのではなく、段階的に進めていくやり方が、トラブルなくシステム利用を進められることができます。

STEP 1 環境を整える

STEP 2 スモールスタート

STEP 3 仲間を広げる



システムを利用している事業所は、WAM NETで検索できます。導入の際には、利用している事業所を探して、一緒に始める仲間を見つけましょう。ヘルプデスクサポートサイトからのリンクか、検索エンジンで「**ケアプラン WAM NET**」と検索いただくことでアクセスできます。

システムを利用している事業所を、
地図上から確認できます



検索

事業所とのデータ連携の進め方 ー 周辺事業所にお声かけくださいー

導入する事業所が増えれば増えるほど、効果は大きくなります。**ぜひ、周りの事業所にもお声がけください。**ヘルプデスクサポートサイトには、お声がけに便利なツールを多くご用意しております。

周知用コンテンツ

ヘルプデスクサポートサイト



「コンテンツ」からダウンロードできます

リーフレット



PC壁紙



バーチャル背景



バナー



ポスター



カード



事業所とのデータ連携の進め方 ー困ったらヘルプデスクサポートサイトー

サポートサイトにて、事業所向けに各種最新情報を掲載しています。
お問い合わせは、「**コールセンター**」および、「**お問い合わせフォーム**」にて随時受け付けています。
サポートサイトにアクセスするには検索サイトから **【ケアプラン ヘルプデスク】** または **【ケアプー】** で検索してください。

サポートサイト



<https://www.careplan-renkei-support.jp>

ケアプラン ヘルプデスク

検索

お問い合わせ



0120-584-708

受付時間 9:00～17:00

(土日祝日・年末年始 (12/29～1/3) は除く)

お問い合わせフォームからも受け付けています

多くのご利用者の声も
随時掲載しています。



ケアプランデータ連携システムが目指す未来



ケアプランデータ連携システムが目指す未来

ケアプランデータ連携システムは、ケアプランのやり取りに伴う事務的な作業を大きく削減します。

時間・コスト・気持ちの面でゆとりが増えることで、ケアの質の向上に集中できます。

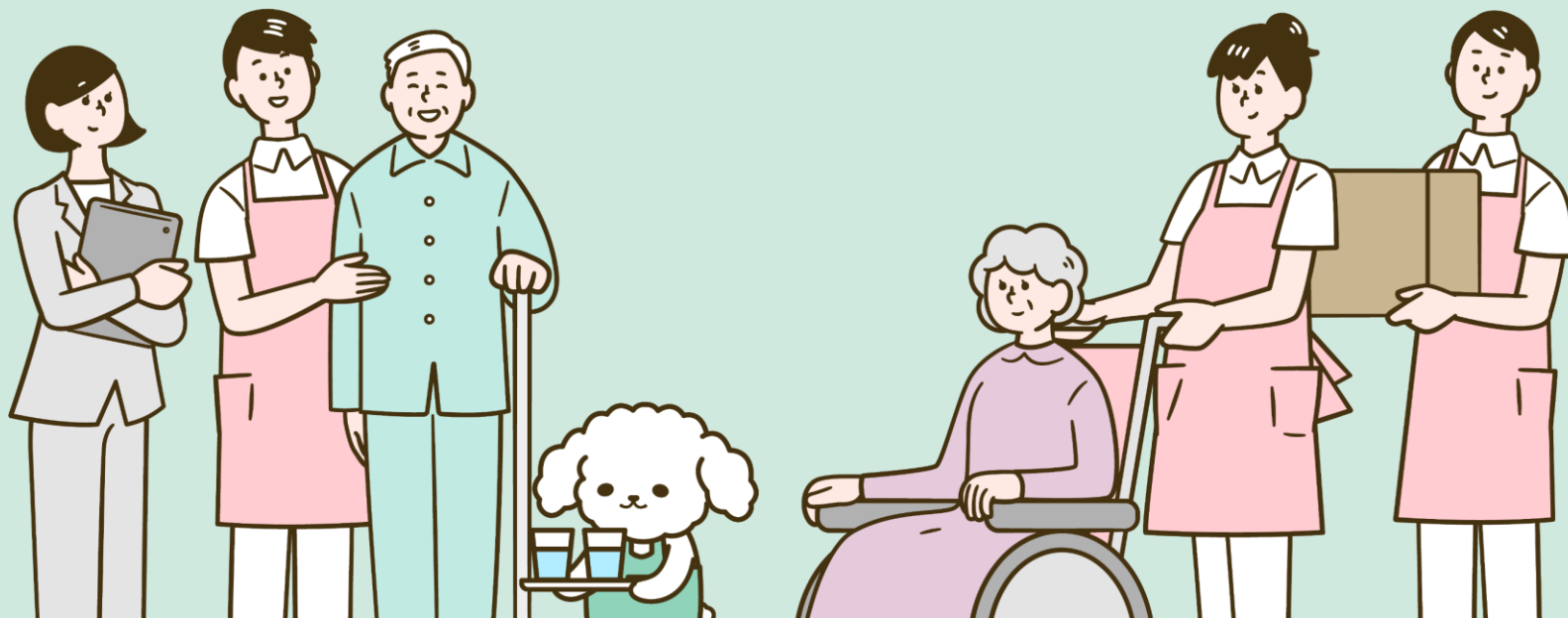


ケアプランデータ連携システムが目指す未来

それは、介護をする人も、受ける人も幸せにすること。

ケアプランデータ連携システムは、そんなゆとりある介護の未来を目指しています。

さあ、今こそ一緒に始めましょう！



公益社団法人 国民健康保険中央会
All-Japan Federation of National Health Insurance Organizations

