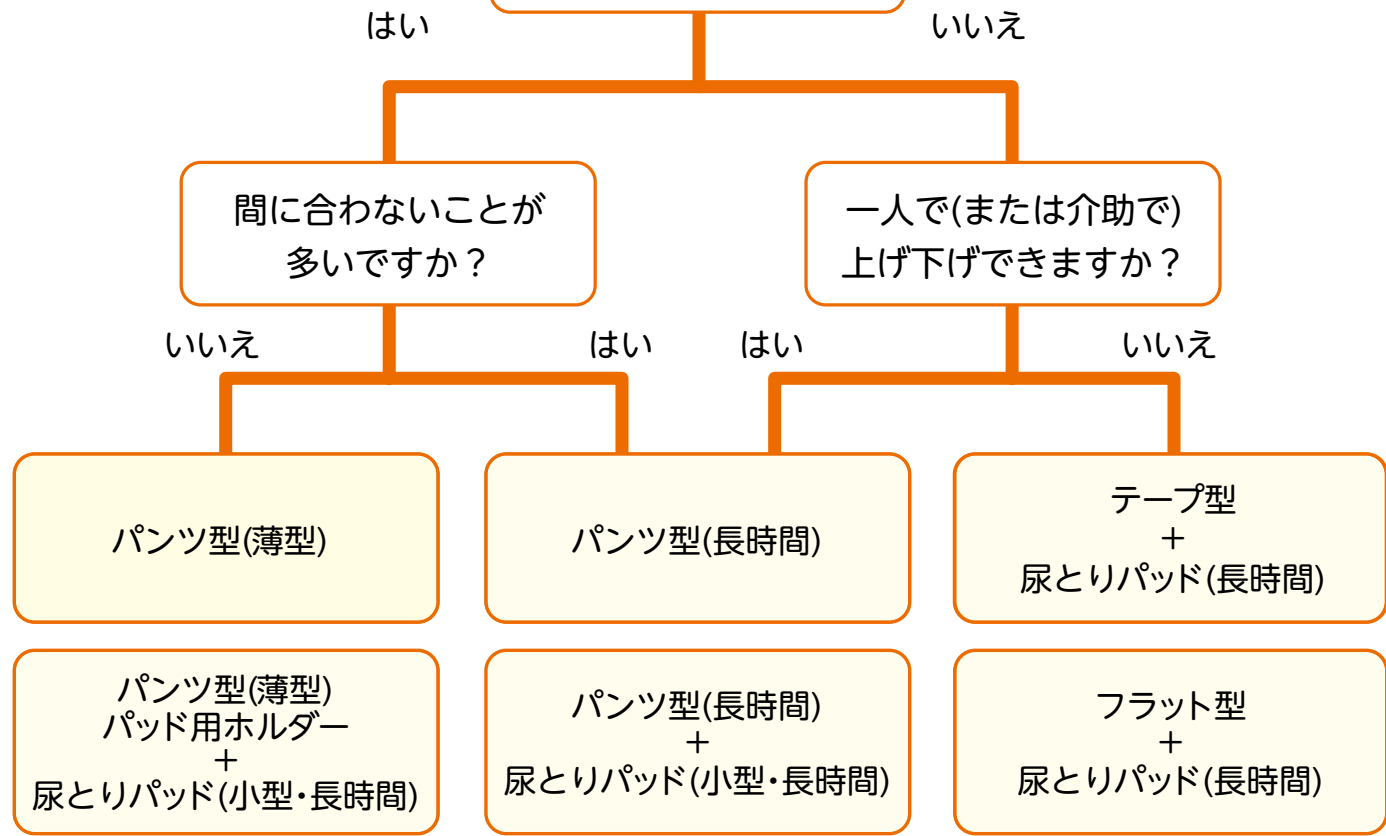


お体の症状に合ったおむつを選びましょう！

一人で(または介助で) トイレに行けますか？

◇紙おむつを選ぶ際の一例です。個人差がありますので、詳しくはお問い合わせください。



○下記の場合は、各地域包括支援センターまたは地域福祉課へご連絡ください。

事由	対応
特別養護老人ホーム、老人保健施設、介護療養型医療施設(介護保険病棟)、介護医療院に入所した場合	紙おむつの支給を廃止します。
大田区外へ転出される場合	
大田区外の有料老人ホームなどに入所される場合	
紙おむつを使用する必要がなくなった場合	
生活保護を受給することになった場合	
利用者がお亡くなりになった場合	新規申請が必要です。
配送を一時休止して1年以上経過した場合	
紙おむつ持込み不可の病院に入院した場合	

◆商品のご注文・変更のご相談は

大田区紙おむつコールセンター

電話：0120-003-075 (通話料無料)
番号のかけ間違いにご注意下さい。

受付時間：9時～17時(日曜日、12/29～1/3は休業)

FAX：0120-102-663 (通話料無料)

【地域包括支援センター・地域福祉課 一覧】

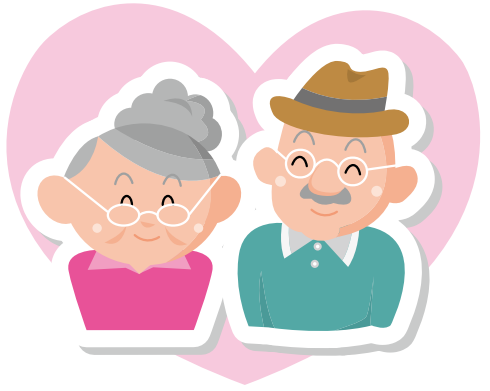
特別出張所	お住まいの地域	地域包括支援センター			管轄の地域福祉課
		名称	電話番号	所在地	
		月～金曜日 午前9時～午後7時 土曜日 午前9時～午後5時 (日曜日、国民の祝日、12/29～1/3は、お休みです)			
大森西	大森西1～7丁目 大森中1丁目1～21番、2丁目1～12・19～24番、3丁目1～5・9～36番、大森東1～3丁目 大森本町1丁目9～11番、2丁目及び平和の森公園	大森	5753-6331	大森西2-16-2 区民活動支援施設大森[こらぼ大森]内	大森地域福祉課 高齢者地域支援担当 ☎5764-0658 大森西1-12-1
入新井	特別出張所管内	入新井	3762-4689	大森北3-24-27 入新井老人いきいの家内 ※令和6年度中に移転予定です。	
馬込	北馬込1～2丁目、中馬込1～3丁目、西馬込1～2丁目、東馬込1丁目1～32番、南馬込1丁目1～4番、6、7番 東馬込1丁目33～50番、東馬込2丁目、南馬込1丁目5番、8～60番、南馬込2～5丁目、馬込特別出張所管内の南馬込6丁目、山王4丁目11～20番	馬込	5709-8011	中馬込1-19-1-101 南馬込3-13-12	
池上	特別出張所管内	徳持	5748-7202	池上7-10-5	調布地域福祉課 高齢者地域支援担当 ☎3726-6031 雪谷大塚町4-6
新井宿	山王3丁目、4丁目1～10、中央1～4丁目	新井宿 (大森医師会)	3772-2415	中央1-21-6 新井宿特別出張所2階	
嶺町	特別出張所管内	嶺町	5483-7477	田園調布本町7-1 嶺町特別出張所2階	
田園調布	特別出張所管内	田園調布	3721-1572	田園調布1-30-1 田園調布特別出張所2階	浦田地域福祉課 高齢者地域支援担当 ☎5713-1508 浦田本町2-1-1
鶴の木	特別出張所管内	たまがわ	5732-1026	下丸子4-23-1 特別養護老人ホームたまがわ内	
久が原	特別出張所管内	久が原	5700-5861	仲池上2-24-8 特別養護老人ホーム池上となり	
雪谷	特別出張所管内	上池台	3748-6138	上池台5-7-1 特別養護老人ホーム好日苑内	大森東地域福祉課 高齢者地域支援担当 ☎6423-8300
千束	特別出張所管内	千束 (田園調布医師会)	3728-6673	北千束2-35-8	
六郷	南六郷1～3丁目、東六郷1～3丁目、仲六郷1～4丁目、南蒲田2丁目23・28～30番 西六郷1～4丁目	六郷	5744-7770	仲六郷2-44-11 六郷地域推進センター2階	
矢口	特別出張所管内	やぐち	5741-3388	矢口1-23-12 特別養護老人ホーム ゴールデン鶴電ホーム内	大森南地域福祉課 高齢者地域支援担当 ☎6423-8300
蒲田西	西蒲田1～8丁目 多摩川1丁目8～10番、11番1～8号、12～14番、東矢口1丁目、2丁目1～17番 新蒲田1～3丁目 多摩川1丁目1～7番、11番9～20号、15～36番、多摩川2丁目、東矢口2丁目18～20番、東矢口3丁目	西蒲田	5480-2502	西蒲田7-49-2 社会福祉センター7階	
蒲田東	東蒲田1～2丁目、蒲田1～3丁目、5丁目 南蒲田1・3丁目、南蒲田2丁目1～22、24～27番、蒲田本町、蒲田4丁目及び蒲田東特別出張所管内の西糀谷1丁目	蒲田東	5714-0888	蒲田2-8-8 特別養護老人ホーム蒲田内 蒲田5-37-1 ニッセイアロマスクエア1階	
大森東	特別出張所管内	大森東	6423-8300	大森南4-9-1 大森東特別出張所2階	糀谷・羽田 地域福祉課 高齢者地域支援担当 ☎3741-6525 東糀谷1-21-15
糀谷	特別出張所管内	糀谷	3741-8861	西糀谷2-12-1 特別養護老人ホーム糀谷内 ※令和6年度中に移転予定です。	
羽田	特別出張所管内	羽田	3745-7855	羽田1-18-13 羽田地域推進センター2階	

大田区高齢者紙おむつ等支給事業のご案内

令和6年4月版

1 対象となる方

- 区内に住民登録しており、現に居住し、紙おむつを必要とする方で、要介護3～5の認定を受けている方。(特別養護老人ホーム、老人保健施設、介護療養型医療施設、介護医療院に入所中の方、生活保護受給中の方を除きます。)
- 要介護1、2の認定を受け、傷病により紙おむつを必要とする場合は、医師の証明書(大田区指定様式)が必要です。
- 区が支給する紙おむつを持ち込みできない医療機関に入院中の方には、おむつ代助成の制度があります。



2 支給限度額

- 区が負担する点数は、毎月450点までです。
- 450点を超過した注文もできますが、超過した分は自己負担になります。1点を10円として、配送時にお支払いください。

3 紙おむつの配送

- 毎月5日から15日頃までに、自宅または指定場所(大田区内に限る)へ月1回配送します。
- 希望商品を変更することもできます。前月の20日までに紙おむつコールセンターへご連絡ください。連絡がない場合は、前月と同じ商品をお届けします。
- 不要な月は、前月の末日までにご連絡ください。(1年間停止が続いた場合は、受給資格がなくなります。再度必要となった際に、新規申請をお願いします。)
- お届けした紙おむつの取替え、引取りには応じられませんので、ご注意ください。

4 紙おむつの変更(種類・数量)、一時停止、再開時の連絡

- 種類・数量の変更、配送先の変更、一時停止、再開の場合は、紙おむつコールセンターへご連絡ください。

変更	受付日	配送日
	当月の20日まで	翌月の5日～15日
新規・再開	1日～10日	当月の25日～月末
	11日～20日	翌月の5日～15日
	21日～月末	翌月の15日～20日

商品のご注文・変更のご相談

大田区紙おむつコールセンター

電話：0120-003-075(通話料無料)

FAX：0120-102-663(通話料無料)

受付時間：9時～17時(日曜日、12/29～1/3は休業)

番号のかけ間違いにご注意下さい。

委託業者

大田商業協同組合

〒144-0035 大田区南蒲田1-20-20

電話：3732-8500 FAX：3730-0800

(土曜・日曜・祝日・年末年始は休業)

おむつ代助成の申請や、入院・転院・施設入所等の連絡は、各地域包括支援センターまたは地域福祉課へお願いします。

ご希望の商品を下記から選び、ご注文ください

- 複数の商品の組み合わせもできます。
- 区が負担する点数は、毎月450点までです。450点を超えた注文もできますが、超えた分は自己負担になります。1点を10円として、業者に直接お支払いください。
- カタログ掲載商品は、名称、パッケージ、1袋の枚数に変更になる場合があります。

※商品番号1308は、4月分の配送は旧商品名「アテント紙パンツ用さらさらパッド通気性プラス2回吸収」で配送されます。(品名は変わりますが商品は同じものです。)
 ※商品番号1311は、7月頃からサイズが30×64cmに変更になります。

◆商品のご注文・変更のご相談は！

電話 **0120-003-075** (通話料無料)

Fax **0120-102-663** (通話料無料)

大田区紙おむつコールセンターまで
 番号のかけ間違いにご注意下さい。

ご注文の際は下記の内容をお伝えください

- ① 大田区紙おむつ支給対象者であること
- ② 住所・氏名・電話番号
- ③ 配送先(大田区内に限ります)
- ④ 希望の商品名(商品番号)と数量

1 パンツ型(薄型)



ご自分で座れる方、介助があれば座れる方
 下着のようにご使用頂くと便利です。

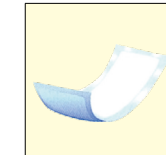
商品写真	ライフリー うす型軽快パンツ				ディスパース オンリーワンケア 前後フリーパンツうす型			肌ケアアクティ うす型パンツ 消臭抗菌プラス		アテント うす型さらさらパンツ 通気性プラス 男女共用	
商品名	ライフリー うす型軽快パンツ				ディスパース オンリーワンケア 前後フリーパンツうす型			肌ケアアクティ うす型パンツ 消臭抗菌プラス		アテント うす型さらさらパンツ 通気性プラス 男女共用	
特徴	●全面通気性でムレずに下着のようなパンツ。 ●おなかにフィットしてズレ・モレに安心。				●前後フリー機能で迷わず装着できます。 ●安心の「一分丈」と「もちあげギャザー」でモレを防止。 ●のびのび、柔らかな素材で、快適な心地です。			●立体シートでムレにくくお肌やさしい。 ●尿・便臭に効果のある超強力シート採用。 ●お腹周りを締めすぎずズレ落ち軽減。 ●ウィルスストップ機能採用。		●お腹とおまわりのゴムが柔らかく、快適な心地。 ●片手でらくらくはける「するびタギャザー」を採用。	
サイズ(ウエスト)	S	M	L	LL	S	M	L~LL	M~L	L~LL	M	L
吸収目安	2回分				2回分			2回分		2回分	
1袋の枚数	24枚	22枚	20枚	18枚	24枚	22枚	20枚	18枚	16枚	22枚	20枚
1袋の点数	197点	197点	197点	197点	208点	208点	208点	162点	162点	196点	196点
商品番号	1101	1102	1103	1104	1105	1106	1107	1108	1109	1114	1115

2 パンツ型(長時間)



商品写真	ライフリー リハビリパンツ				サルバ やわ楽パンツ しっかり長時間		肌ケアアクティ 長時間パンツ 消臭抗菌プラス	
商品名	ライフリー リハビリパンツ				サルバ やわ楽パンツ しっかり長時間		肌ケアアクティ 長時間パンツ 消臭抗菌プラス	
特徴	●全面通気性素材、スーパー吸収体でたっぷり吸収。 ●股上が深くお尻まですっぽり隠れてはき心地も快適。				●ダブルフィット構造で吸収体が密着し、モレを防ぐ。 ●全面通気性でムレずに快適。 ●肌に優しい弱酸性素材で肌トラブル防止。		●立体シートでムレにくくお肌にやさしい。 ●尿・便臭に効果のある超強力シート採用。 ●お腹周りを締めすぎずズレ落ち軽減。 ●ウィルスストップ機能採用。	
サイズ(ウエスト)	S	M	L	LL	M~L	L~LL	M-L	L-LL
吸収目安	5回分				5回分		4回分	
1袋の枚数	18枚	16枚	14枚	12枚	18枚	16枚	16枚	14枚
1袋の点数	197点	197点	197点	197点	258点	258点	162点	162点
商品番号	1110	1111	1112	1113	1118	1119	1120	1121

3 フラット型



商品写真	ディスパース LL75V	いちばん フラットタイプ
商品名	ディスパース LL75V	いちばん フラットタイプ
特徴	●切って使える。 ●介護の省力化となります。	●スリムパッケージで収納に便利です。 ●汚染防止や陰部洗浄時にサッと敷いて使えます。
規格	吸水紙	粉碎パルプ
サイズ	30×75cm	30×72cm
吸収目安	3回分	4回分
1袋の枚数	10枚	30枚
1袋の点数	85点	135点
商品番号	1401	1406

4 シート



商品写真	ライフリー 介護用シート
商品名	ライフリー 介護用シート
特徴	●余裕の大きさ。 ●寝具まわりを汚さない。
サイズ	粉碎パルプ 60×90cm
吸収目安	3回分
1袋の枚数	16枚
1袋の点数	210点
商品番号	1403

5 パンツ用パッド (パンツ型と併用するタイプ)



商品写真	ライフリー スズに安心紙パンツ 専用尿とりパッド	ライフリー スズに安心紙パンツ 専用尿とりパッド 長時間用	アテント 紙パンツ用 すっきりパッド 2回吸収 (5月から)
商品名	ライフリー スズに安心紙パンツ 専用尿とりパッド	ライフリー スズに安心紙パンツ 専用尿とりパッド 長時間用	アテント 紙パンツ用 すっきりパッド 2回吸収 (5月から)
ズレ止め テープ 通気性	2か所 何度でも付け外し可能		2か所 何度でも付け外し可能
特徴	●パンツにぴったり収まる「ストレート形状」。 ●前後のスズ止めテープでズレません。 ●取り付けやすい2つ折り。		●腰回りからのモレを防ぎ、すっきり形状でモコモコ感を軽減。 ●ワンタッチテープでしっかりくっつきやすく、くっつきにくい。
サイズ	男女共用 16×45.5cm		男女共用 13.5×45cm
吸収目安	2回分	3回分	2回分
1袋の枚数	36枚	20枚	48枚
1袋の点数	130点	130点	154点
商品番号	1301	1309	1308

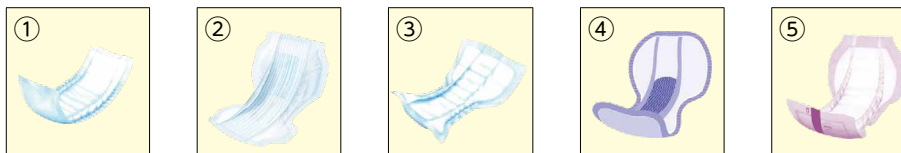
6 テープ型



寝て過ごす時間が長い方
 夜間に使用すると便利です。

商品写真	アクティ テープ止めすっきりタイプ			ネピアテンダー テープタイプ			P.Uサルバ 安心Wフィット				ライフリー のび〜るフィット うす型軽快テープ止め		アクティ テープ止め ベーシックケア			
商品名	アクティ テープ止めすっきりタイプ			ネピアテンダー テープタイプ			P.Uサルバ 安心Wフィット				ライフリー のび〜るフィット うす型軽快テープ止め		アクティ テープ止め ベーシックケア			
特徴	●機能性セルロースナノファイバーを用いた抗菌効果のある超強力消臭シートを採用。 ●パッドと併用してもモコモコかさばらず快適。 ●何度でもしっかり装着。			●水分は通さず、全面通気性でむれ、かぶれを防ぎます。 ●パッドサポート構造でパッドのズレをなくし、股モレを防止します。			●2つの吸収体がすきまにピッタリフィットしてモレを防止。 ●T型立体ギャザーが夜間用パッドもしっかり固定。				●伸びるテープが体になじんでフィットし、しっかり止められる。 ●薄型でおしりがこわつかず、つけこちすっきり。 ●センターライン入りで中心に当てやすい。		●何度も付け外しできるテープでしっかりフィット。 ●背中、お腹のダブルギャザーで背モレ横モレを防止			
サイズ(ヒップ)	S	M	L	S	M	L	S-M	M	M-L	L	S-M	L	S	M	L	
吸収目安	4回分	6回分	8回分	3回分	4回分		3回分		4回分			2回分		4回分	6回分	8回分
1袋の枚数	22枚	20枚	17枚	32枚	24枚	24枚	32枚	30枚	28枚	26枚	22枚	20枚	22枚	20枚	17枚	
1袋の点数	270点	270点	270点	347点	263点	305点	347点	347点	347点	347点	242点	242点	235点	235点	235点	
商品番号	1201	1202	1203	1204	1205	1206	1213	1208	1209	1210	1211	1212	1214	1215	1216	

7 尿とりパッド



商品写真	アクティ 尿とりパッド450 ふっくらフィット	ライフリー 一晩中お肌あんしん 尿とりパッド 4回	ライフリー 一晩中お肌あんしん 尿とりパッド 夜用	ディスパース オンリーワンケア からだカーブパッド ロング	アクティ パワー消臭パッド 900	ライフリー 一晩中お肌あんしん 尿とりパッド 6回	アテント 夜1枚安心パッド箱に多い方でも 朝までぐっすり10回吸収	
商品名	アクティ 尿とりパッド450 ふっくらフィット	ライフリー 一晩中お肌あんしん 尿とりパッド 4回	ライフリー 一晩中お肌あんしん 尿とりパッド 夜用	ディスパース オンリーワンケア からだカーブパッド ロング	アクティ パワー消臭パッド 900	ライフリー 一晩中お肌あんしん 尿とりパッド 6回	アテント 夜1枚安心パッド箱に多い方でも 朝までぐっすり10回吸収	
ズレ止め テープ	1か所 シールタイプ	なし	なし	なし	なし	なし	なし	
通気性	—	○	○	○	○	○	○	
特徴	●逆戻りを防止してお肌さらさら。 ●横モレ防止ギャザー。	●ドライシートが逆戻りを低減、お肌さらさら。 ●おしり幅広形状で後ろモレを防ぎます。 ●立体ギャザーで横モレも防止。	●28×55にサイズアップし、たっぷり吸収。 ●身体にフィットし朝まで安心。 ●通気性バックシートを採用。	●位置が合わせやすく、腰ぐり・股ぐりにフィットし、ズレにくい形状です。 ●吸収体が柔軟にフィットし、ズレを防ぎます。 ●センターラインと広い面を示す矢印などを表記。	●通気性シートでムレし解消。 ●センターラインで正しく装着。 ●セルロースナノファイバー使用の超強力消臭シートを採用。	●ドライシートが逆戻りを低減、お肌さらさら。 ●おしり幅広形状で後ろモレを防ぎます。 ●立体ギャザーで横モレも防止。	●超吸収スポットが素早く下層にしみ、吸収。 ●通常の6倍の厚みが多い量も繰り返し吸収。 ●センターラインと広い面を示す矢印などを表記。	●おへの接触面積を低減し、ふかふか柔らかく快適。 ●バックシートに前後が解りやすいセンターライン入り。 ●全面通気性シート ●全面加工
規格	男女共用 20×48cm	男女共用 28×55cm	男女共用 28×55cm	男女共用 26×56cm	男女共用 32×63cm	男女共用 28×60cm	男女共用 32×63cm	
吸収目安	3回分	4回分	4回分	5回分	6回分	6回分	10回分	
1袋の枚数	30枚	33枚	24枚	32枚	30枚	22枚	18枚	
1袋の点数	90点	160点	120点	176点	210点	170点	172点	
商品番号	1302	1313	1305	1306	1307	1314	1312	

* 7月頃 30×64cmに

8 パッド用ホルダー

商品写真	ネピアテンダー ホルダーパンツ 女性用	ネピアテンダー ホルダーパンツ 男性用	TENA テーナフィックス (薄型パンツ)						
商品名	ネピアテンダー ホルダーパンツ 女性用	ネピアテンダー ホルダーパンツ 男性用	TENA テーナフィックス (薄型パンツ)						
特徴	●抜群のフィット感で、ズレにくい! ●表は高機能繊維で裏は綿の二重構造でムレにくい。 ●グラフト重合消臭技術でアンモニアを減少させ消臭。		●通気性、伸縮性に優れ、ベッド上でも立位でも交換が簡単。 ●洗濯できて乾きやすい。						
サイズ	S ヒップ 82~90cm	M ヒップ 87~95cm	L ヒップ 92~100cm	S ウエスト 68~76cm	M ウエスト 76~84cm	L ウエスト 84~94cm	S 60~75cm	M 70~90cm	L 85~110cm
1袋の枚数	1枚	1枚	1枚	1枚	1枚	1枚	5枚	5枚	5枚
1袋の点数	213点	213点	213点	213点	213点	213点	98点	98点	98点
商品番号	1510	1511	1512	1513	1514	1515	1507	1508	1509