

## <こんなときにご利用になれます>

- お仕事で残業・出張する場合
- 資格取得のための活動、就職活動をする場合
- 出産、疾病などで入院する場合
- 医師から静養の指示があった場合
- 疾病等で自宅療養が必要な場合
- 事故・災害にあった場合
- 冠婚葬祭・公的行事に参加する場合
- 家族の看護・介護にあたる場合
- 子育て疲れや不安で保育が必要な場合

### <<対象>>

- 大田区内に住所がある
- 集団生活ができる
- 満2才～15才（中学生まで）のお子さん

～保育室の様子～

定員は8名程度となっており  
少人数の保育を行います。



家庭的な保育を目指します。

### ショートステイ（宿泊型の一時保育）

一時的にお子さんの面倒をみる方がいないときの保育です。

保育時間：24時間（受け入れ・引き渡しは午前8時より、午後8時までの間）

利用期間：1回の申し込みにつき1泊2日～6泊7日以内

※児童1人につき1ヶ月に7日、入院による場合は14日、年度内の利用合計日数は28日までです

料 金：1泊2日 6,800円（以後1日毎に3,400円加算）

内 容：日常生活の介助（食事、入浴、宿泊、その他）



### トワイライトステイ（夜間一時保育）

お子さんの面倒をみる方がいないときの保育です。休日デイサービスとの併用もできます。

保育時間：午後5時～午後10時まで

料金：1日 1,400円

利用期間：1回の申込で当月中の利用可能（更新可）

内容：日常生活（入浴は除く）、食事の介助

### 休日デイサービス（休日日中保育）

休日にお子さんの面倒をみる方がいないときの保育です。

保育時間：午前8時～午後5時まで

料金：1日 2,000円

利用期間：カレンダーに基づく日曜・祝祭日

内容：日常生活（入浴は除く）、食事の介助

### 送迎サービス

ショートステイ、トワイライトステイご利用時に限り利用可能な付加サービスです。

送迎時間：朝）午前8時～9時まで

料金：一人につき1回400円（減免対象外）

夕）午後4時～6時まで

送迎区間：ひまわり苑・コスモス苑と大田区内にある学校、保育施設など

・祝日を除く月～土のみの利用となっております。

・送迎車又はタクシーにて送迎を致します。

・お迎え時間は利用状況・交通状況によって日々変わり、送迎時間を前後することがあります。



〔☆送迎サービス以外には減免制度があります。詳しくはお問い合わせください。〕





## ご利用までの流れ

### (1)電話でお問い合わせ

☆対象年齢や利用したいサービス・要件についての簡単な説明やご質問にお答えします。

#### 《利用説明・登録をご希望の方は…》

- ◎お電話で日時をご予約ください。  
(利用説明～登録には約60分お時間をいただきます)  
登録用紙はHPよりダウンロードできます。  
「ご利用の流れ」よりダウンロードしてください。  
URL <http://www.taiyosha.or.jp/>
- ◎お父さまと一緒にご来所ください。  
(お子さまにも保育室に慣れて頂くためです。)  
→次の3点を必ずご持参ください
  - ①健康保険証のコピー (お父さまと保護者)
  - ②印鑑
  - ③写真 (お父さまと保護者 (お迎え者※))

※お顔が確認できる、最近のものをお願いします。

### (2)利用説明～登録手続き(書類提出)

- ①利用説明  
各サービスについて説明し、施設見学を行います。
- ②利用登録  
お父さまの利用登録(書類提出)後、利用方法の説明を行います。

### (3)申し込み～ご利用

- ①利用申込みは利用日の3ヶ月前の1日より受け付けます。  
(例)12月15日に利用したい場合は9月1日より申込可能です。  
・希望するサービス・保育時間・送迎場所・送迎時間等をお伝えください。  
・申し込みは原則3日前までですが、急にご利用が必要になった場合にもご相談ください。
- ③利用日2日前までに申込み書類一式の提出とお支払いをお済ませください。

# 大田区子ども 家庭在宅サービス

## ひまわり苑までのアクセス

○大田区立ひまわり苑

TEL : 03-5737-1070

FAX : 03-5737-7197

住所 : 〒143-0013

東京都大田区大森南 2-15-18

大田区立ひまわり苑

徒歩:京浜急行大鳥居駅 より 15分

バス:JR大森駅/蒲田駅より京急バスにて 20分

分

(「森ヶ崎行き」乗車/「前の浦バス停」下車)

## コスモス苑までのアクセス

○大田区立コスモス苑

TEL : 03-3751-3378

FAX : 03-3751-3396

住所 : 〒146-0085

東京都大田区久が原 2-3-22

大田区立コスモス苑

徒歩:都営浅草線西馬込駅

東急池上線久が原駅 より 15分

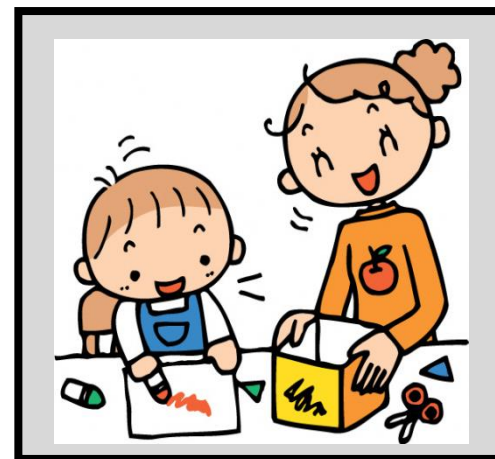
バス:JR大森駅より東急バスにて 20分

(「洗足池駅行き」乗車/「安詳寺前バス停」下車)

JR蒲田駅より東急バスにて 15分

(「田園調布行き」乗車/「安詳寺前バス停」下車)

# 大田区子ども 家庭在宅 サービス



## ～子ども家庭在宅サービスについて～

○大田区ではひまわり苑・コスモス苑で  
お子さんをお預かりするサービスを行っています。

大田区立ひまわり苑

大田区立コスモス苑