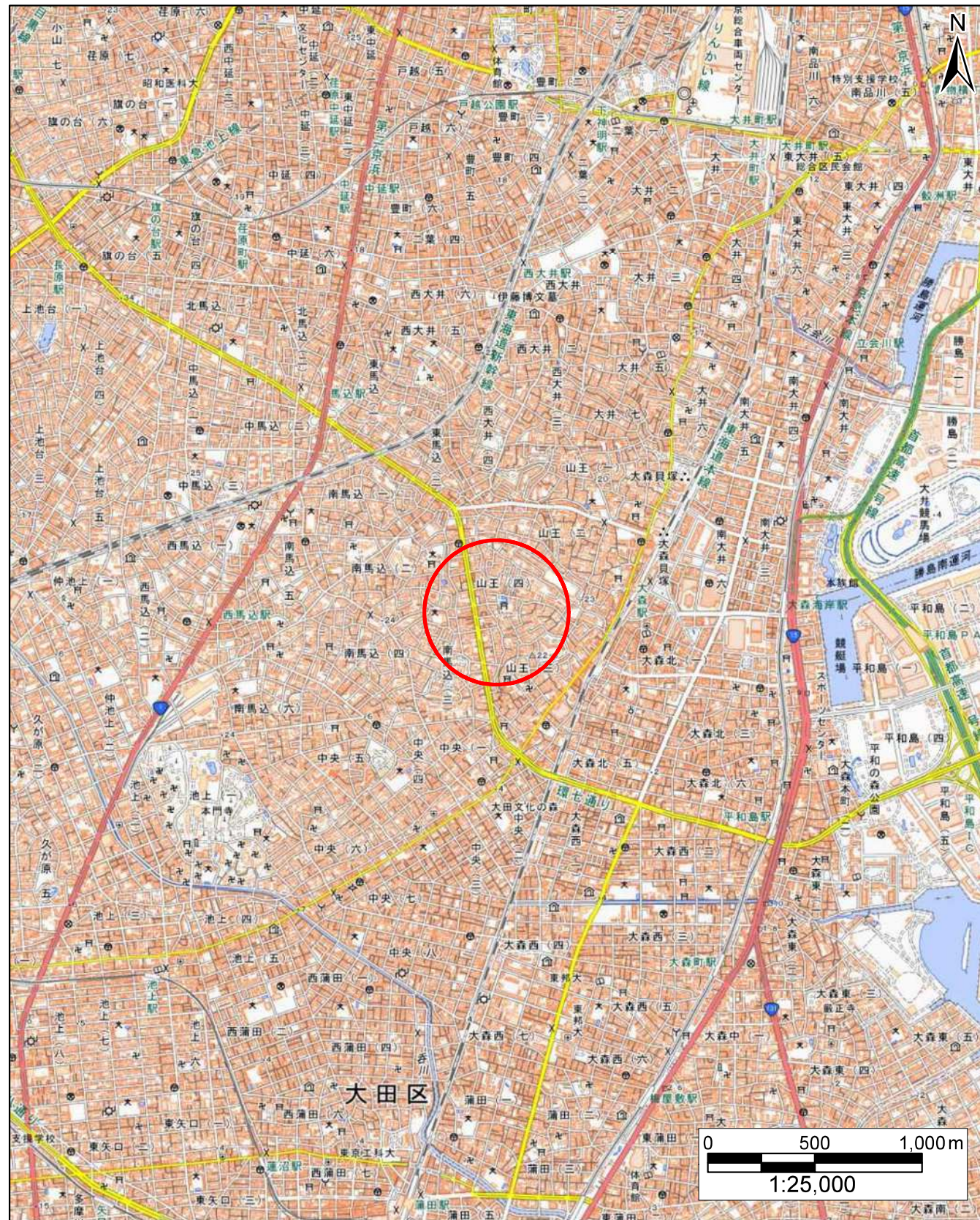
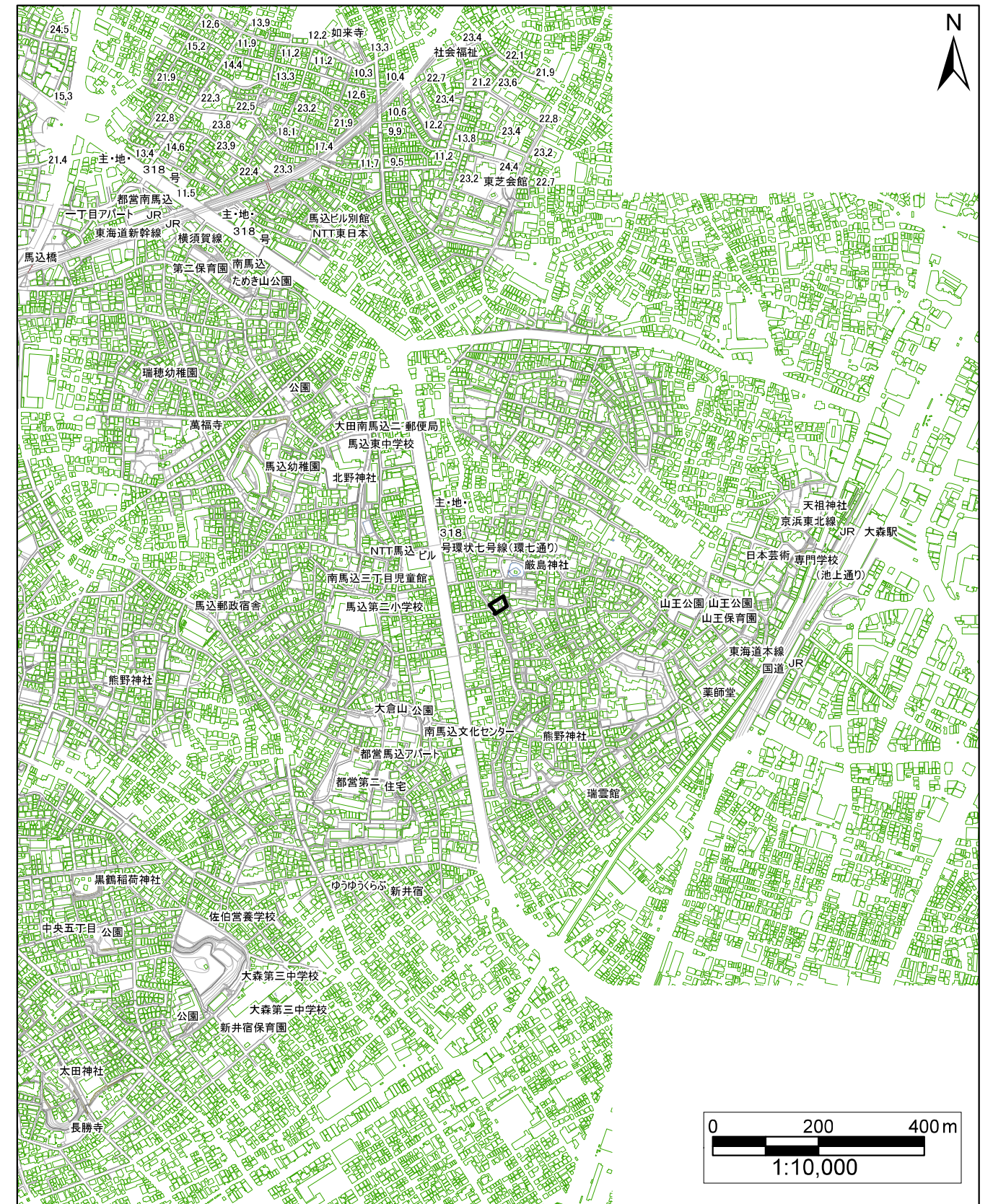


土砂災害警戒区域等の指定の公示に係る図書(その1)



「この地図は地理院タイルを加工して作成」

(1/25,000)

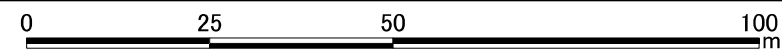
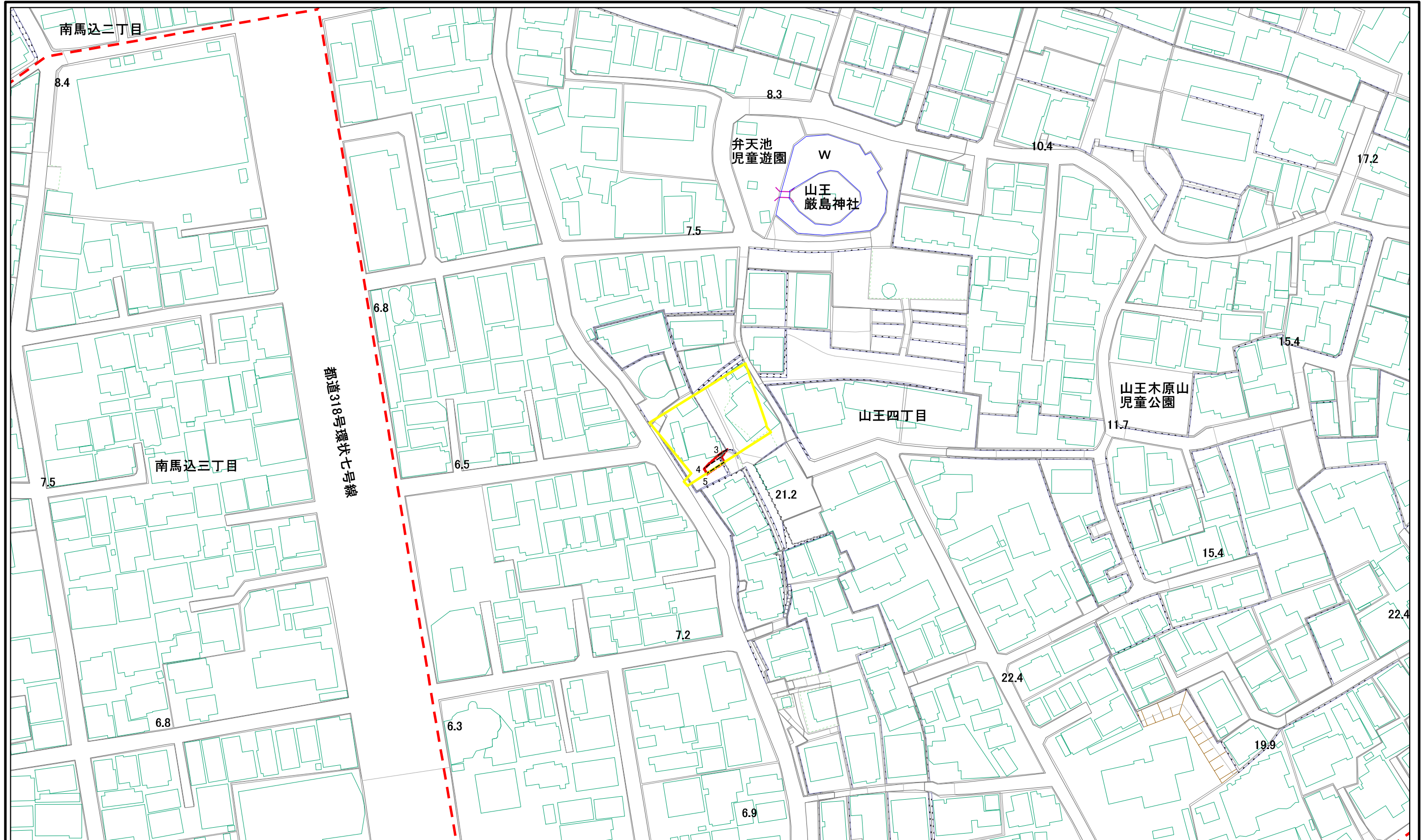


(1/10,000)

様式-1(急)
土砂災害警戒区域・土砂災害特別警戒区域
位置図

自然現象の種類	急傾斜地の崩壊
区域番号	111001-K104
箇所名	—
所在地	大田区山王四丁目

土砂災害警戒区域等の指定の公示に係る図書(その2)



図中の数字は横断測線番号を示す

様式-2(急) 土砂災害警戒区域・土砂災害特別警戒区域 区域図(その1)	土砂災害防止法施行令第二条の基準に該当する区域		自然現象の種類 急傾斜地の崩壊	区域番号	111001-K104
	土砂災害防止法施行令第三条の基準に該当する区域			告示番号	-
	それ以外の区域			告示年月日	
縮尺 1:1,000			箇所名 大田区山王四丁目		

